

RÉSIDENCES DE PLAMONT

ORBE - VD



Maître de l'ouvrage
Alvazzi Immobilier SA
Route de Chavornay
1350 Orbe

Entreprise générale
Alvazzi Immobilier SA
Route de Chavornay
1350 Orbe

Architectes
Projet :
HRV Sàrl + J. Bertola & Cie
p.a. J. Bertola & Cie
Avenue de la Concorde 10
1022 Chavannes-près-Renens
Exécution :
J. Bertola & Cie
Avenue de la Concorde 10
1022 Chavannes-près-Renens

Ingénieurs civils
Serge Savary
Avenue C.-F. Ramuz 29
1009 Pully

Géomètres
DTP SA
Bureau d'études
Rue des Terreaux 20
1350 Orbe

Coordonnées
Chemin de Plamont
1350 Orbe

Réalisation 2002 - 2006



SITUATION - PROGRAMME

Urbanisation respectueuse du site d'accueil.
Desservi par la route cantonale qui relie Orbe à Montcherand, le nouveau quartier d'habitations de Plamont, à Orbe, est en cours de réalisation.

Il comprendra à terme 219 appartements répartis en 14 immeubles de trois à quatre niveaux, plus attique, avec sous-sol et garage souterrain.

Ce projet a débuté en 2002 par la mise en oeuvre des quatre premiers bâtiments qui totalisent 58 logements. En 2005 une cinquième construction

de 18 logements est réalisée et en 2006, deux bâtiments, comprenant 36 logements, viennent s'ajouter au quartier. La suite du programme prévoit 3 étapes supplémentaires comprenant respectivement 2 et 4 unités, ainsi que le bâtiment A, marquant l'entrée du quartier.

Développé en limite de zone agricole, le quartier constitue une contribution non négligeable à la crise du logement des années 2000 et il propose une urbanisation harmonieuse, respectueuse du site d'accueil dans sa disposition et son échelle, offrant par ailleurs des logements de très bonne qualité, aux typologies variées, destinés à la location.

Photos

Volumétries soignées dans un gabarit restreint par le règlement du plan de quartier: les immeubles proposent un développement non négligeable dans des conditions urbanistiques bien cernées.



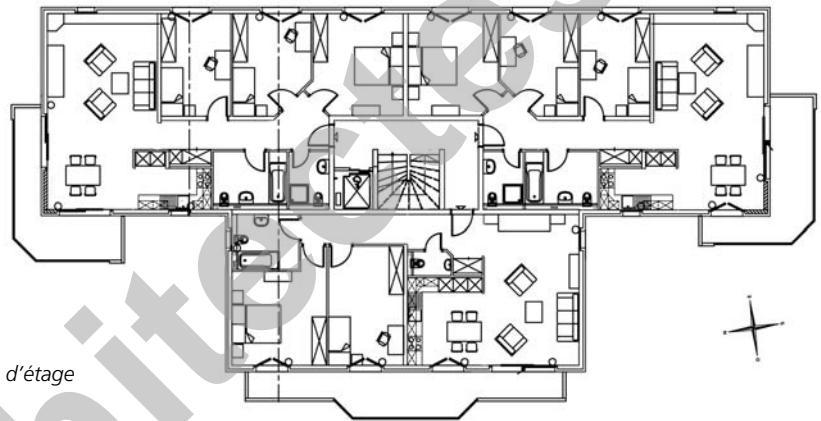


PROJET

Construction sur des bases techniques traditionnelles. La réalisation du projet tient compte des contraintes du plan de quartier, lequel impose un gabarit de construction relativement restreint, tant en volume qu'en hauteur, débouchant ainsi sur des unités de taille sensiblement identique, comme mentionné dans le descriptif du programme.

La découpe en façade des différents volumes valorise le projet, en permettant une lecture claire, rendant bien perceptibles les niveaux de logements. Ces derniers proposent des appartements de 2 à 5 pièces, dotés de surfaces spacieuses, tant pour les séjours que pour les chambres, les cuisines disposant quant à elles d'un bon niveau d'équipement et d'espace généreusement distribués.

La disposition de logements en attique favorise la définition d'espaces plus exclusifs, dotés d'un cachet qui leur est particulier, notamment dû à la vaste terrasse aménagée à la faveur du retrait de la façade.



Plan d'étage

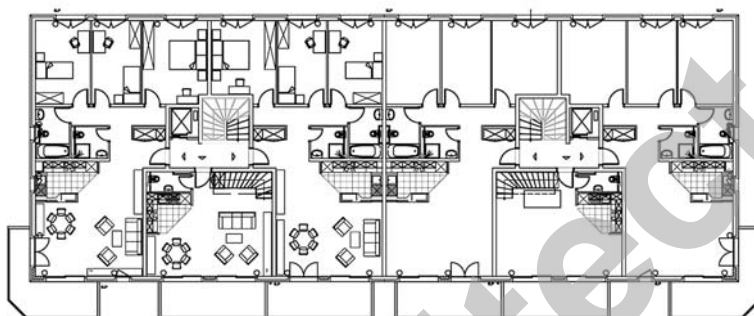
Construits sur des bases techniques traditionnelles, structure en maçonnerie et béton armé, isolation périphérique revêtue d'un crépi synthétique en façade, toiture à deux pans et couverture en tôle de zinc titane, les bâtiments offrent un excellent niveau de confort, veillant particulièrement à la qualité des isolations phoniques et thermiques.

Les installations techniques, conventionnelles, n'en sont pas moins adéquates, offrant à la fois la sécurité de fonctionnement, la pérennité et l'économie à l'exploitation. Ainsi, le chauffage, produit à partir du gaz naturel, est distribué par le sol. Mise en rapport avec l'attention portée aux isolations thermiques, la combinaison des systèmes répond bien aux exigences standard.





Plan d'étage



CARACTÉRISTIQUES

Nombre de bâtiments à terme	:	14
Nombre d'appartements à terme	:	219
Typologie	:	2 à 5 pièces
Nombre de niveaux	:	3 à 4 + attique
Nombre de niveaux souterrains	:	1
Parkings intérieurs	:	en sous-sol

Plan d'attique





Plan du quartier



LES ENTREPRISES DU GROUPE ALVAZZI HOLDING

www.alvazzi.ch



**Chauffage - Sanitaire - Ventilation - Climatisation
Ferblanterie - Couverture - Façades**



ORBE Tél. 024 442 84 84

YVERDON-LES-BAINS Tél. 024 424 82 62

LAUSANNE Tél. 021 646 36 72

GENÈVE Tél. 022 301 90 45