



ESPACE AUTO CHABLAIS SA

CONSTRUCTION D'UN CENTRE DE VOITURES D'OCCASION

Noville - VD

Maître de l'ouvrage
Garage de l'Etoile SA
Rue de Cossonay 101
1020 Renens

Architectes
Yko Architecture SA
Rue du Léman 4
1020 Renens

Entreprise générale
Smart Entreprise Générale SA
Rue de l'Industrie 26
1630 Bulle

Ingénieurs civils
MP Ingénieurs Conseils SA
Rue du Centre 16
1023 Crissier

Bureaux techniques
Ingénieurs civils terrassement,
évacuation des eaux:
B+C Ingénieurs SA
Avenue du Casino 45
1820 Montreux

Electricité:
Comazzi Etudes et réalisations
techniques SA
Chemin de la Rosaire 2
1123 Aclens

Sanitaire, chauffage, ventilation:
AZ Ingénieurs Bulle SA
Rue de la Léchère 63
1630 Bulle

Ingénieur sécurité:
Christian Meldem
Chemin des Aveneyres 26
1806 St-Légier-La Chiésaz

Géotechnique:
Aba-Geol
Rue des Moulins 31
1530 Payerne

Géomètre
Duchoud,
Haymoz et Bühlmann SA
Route de la Gribannaz 19
1880 Bex

Coordonnées
Rue Centrale 2
1845 Noville

Conception 2013

Réalisation 2014 - 2015



SITUATION / CONCEPT

Un centre d'occasions aux courbes contemporaines. Le groupe Leuba, fondé en 1946 et leader de l'automobile en Suisse romande vient de s'implanter à Noville dans le bas Chablais. À la frontière entre le Valais et le canton de Vaud, cette région est en pleine mutation, notamment due à la venue prochaine de l'Hôpital intercantonal Riviera-Chablais.

Depuis plusieurs années, le secteur des Fourches accueille de nombreuses nouvelles entreprises et commerces, comme de nombreux logements. Il devient un pôle stratégique où quelques 25'000 véhicules transitent quotidiennement.

Pour ce nouveau centre de voitures d'occasion, le maître de l'ouvrage désirait un espace d'exposition différent qui s'apparente à une vitrine commerciale avec des lignes contemporaines. Le bâtiment devait devenir un élément emblématique qui s'intègre parfaitement dans son environnement en opposition aux courbes du giratoire au bord duquel il est implanté.

PROJET

Un bâtiment qui reprend la calandre d'une voiture. Le nouveau centre d'occasions est implanté sur une parcelle, vierge à l'origine, qui avait servi de dépôt pour des terres.

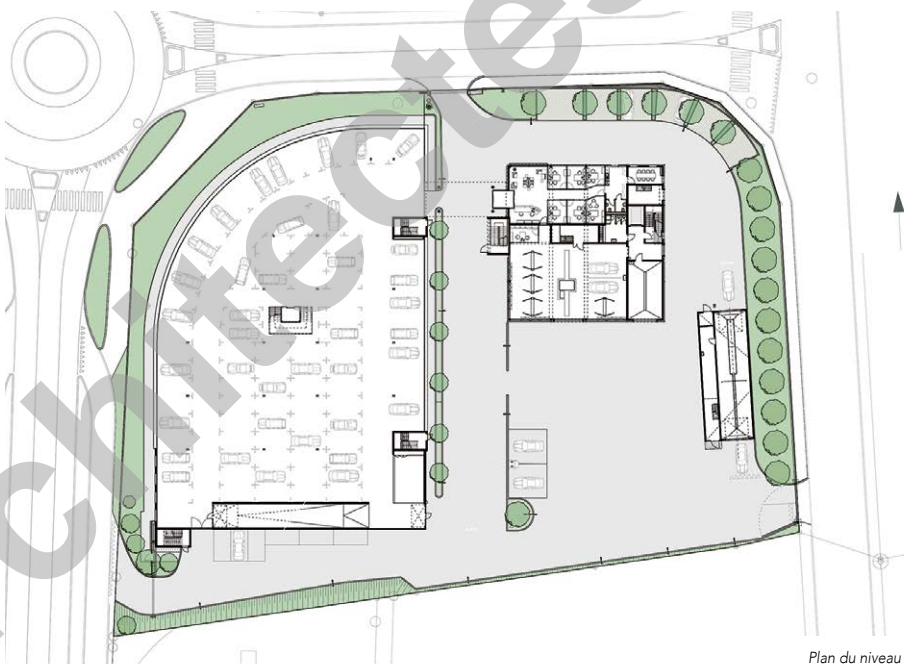


Le terrain a été assaini avant l'implantation du bâtiment. Son programme se compose de plusieurs parties avec un espace dédié uniquement à l'exposition de plus de 300 véhicules répartis sur trois étages, et un deuxième élément bâti qui regroupe au rez, les bureaux administratifs, ainsi que l'atelier de réparation et d'entretien. À l'étage se trouve un entrepôt de pneus. Les deux édifices sont reliés par un couvert pour les clients. À l'arrière de la parcelle, un généreux parking a été pensé pour faciliter le flux des circulations motorisées, ainsi qu'un tunnel de lavage ultramoderne qui est ouvert au public.

Les courbes arrondies de la partie d'exposition s'opposent à celles du giratoire auquel l'édifice fait face. Telle une vitrine commerciale, les voitures sont mises en valeur et offrent leurs belles carrosseries aux passants grâce à des façades composées d'éléments en verre. La structure de cet espace est composée d'éléments métalliques pour les parties horizontales et d'éléments en béton pour la structure verticale, excepté pour les piliers métalliques qui soutiennent la dalle.

Pour bien marquer ces deux plans, les parties métalliques sont peintes en blanc et les parties en béton sont d'un rouge soutenu, clin d'œil aux bolides de sport. La particularité de la structure métallique tient d'une part dans sa forme arrondie et d'autre part dans sa pente. Elle s'incline dans les extrémités pour permettre aux véhicules d'exposer leur calandre à la vue des passants et non leur châssis. Le défi technique a été de résoudre ce long porte-à-faux qui vient s'ajuster à l'arrondi de la façade en verre.

Les façades sont composées de facettes, non étanches. Leur rôle est principalement de fonctionner comme une protection contre la pluie. A leurs extrémités supérieures des éléments métalliques permettent une ventilation naturelle à l'intérieur de l'exposition, tout en fonctionnant comme exutoire de fumée en cas d'incendie, permettant ainsi de se passer de sprinklers. L'étage supérieur de l'exposition est conçu de la même manière, excepté que le vitrage devient un parapet, le reste étant ouvert. Devant ces vitrages, des bornes de sécurité ont été installées pour éviter que les véhicules ne tombent



Plan du niveau 0



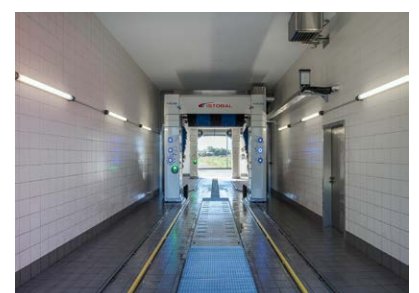


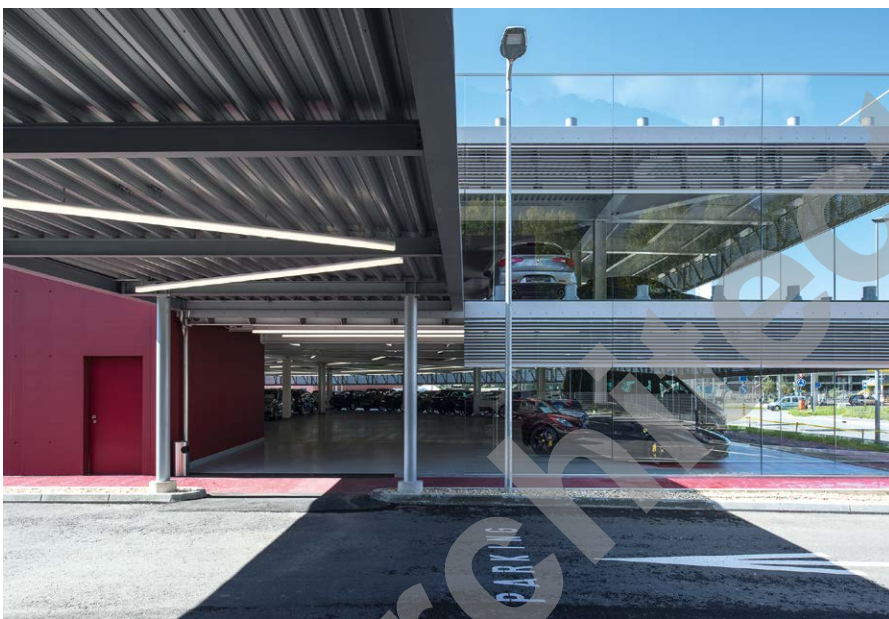
en cas de mauvaise manœuvre, car les vitrages ne sont pas dimensionnés pour supporter le choc. Quant au dernier étage, il est totalement laissé à l'air libre. A l'arrière de cet élément bâti, une rampe permet d'accéder facilement aux différents niveaux. A l'intérieur, les circulations verticales ont été regroupées au centre. Les piétons peuvent accéder aux étages soit par des escaliers, soit par un ascenseur. Les espaces de circulations sont généreux pour faciliter les flux et les manœuvres avec les véhicules.

L'éclairage intérieur de l'exposition a été particulièrement travaillé afin que les voitures puissent être vues depuis l'extérieur quel que soit la luminosité. La technologie LED a été privilégiée pour pouvoir réussir ce défi technique.

Photos

L'Espace Auto Chablais affiche des courbes contemporaines et une structure métallique technique à l'image des voitures exposées.





Le bâtiment bénéficie d'un système de chauffage à distance situé à Roche, non-loin du secteur des Fourches. La toiture de la partie exposition est végétalisée. Une cage d'escaliers de secours, obligatoire pour ce bâtiment, est cachée derrière un bardage métallique qui rappelle les exutoires de fumée de l'espace exposition.

CARACTÉRISTIQUES

Surface du terrain :	7'809 m ²
Surface brute de planchers :	8'510 m ²
Emprise au rez :	3'220 m ²
Volume SIA :	23'180 m ³
Nombre de niveaux :	rez + 2 niveaux
Répartition des surfaces	
Administration :	190 m ²
Atelier, dépôts :	1'050 m ²
Exposition :	7'100 m ²
Lavage :	170 m ²

entreprises adjudicataires et fournisseurs

liste non exhaustive

Démolition - Terrassement
Génie civil
MICHEL & FILS SA
1860 Aigles

MAUROUX SA
1628 Vuadens

Géotechnique - Blindage de fouilles
Travaux spéciaux
FORASOL SA
1042 Biolley - Orjulaz

Echafaudages
ECHAFAUDAGES 2000
1860 Aigle

Maçonnerie - Béton armé
IMPLENIA SUISSE SA
1705 Fribourg

Charpente métallique
SOTTAS SA
1630 Bulle

Paratonnerres
ALPIQ IN TEC ROMANDIE SA
1763 Granges - Paccot

Ferblanterie - Couverture
Etanchéité - Isolation
ZELTNER B. SA
1030 Bussigny

Ferblanterie - Couverture
Etanchéité - Isolation
SOLETANCHE Sarl
1897 Le Bouveret

Fenêtres - Menuiseries extérieures
ALUSERVICES SA
1870 Lausanne

Electricité - Tableaux électriques
Télécommunications - Lustrerie
ANDRÉ CURCHOD SA
1880 Bex

FOURNITURE LUMINAIRES
1052 Le Mont-sur-Lausanne

MCR Mesure Contrôle Régulation
ALPS Automation SA
1896 Vouvry

Détection et protection incendie
Sécurité - Surveillance
PERFOLUX SA
1032 Romanel-sur-Lausanne

Chauffage - Réfrigération
Ventilation - Citernes
HYDROCALOR SARL
1860 Aigle

KARCHER SA
1029 Villars-Ste-Croix

Chauffage - Réfrigération
Ventilation - Citernes
WEINMANN ENERGIES SA
1040 Echallens

Sanitaire
CONSTANTIN GEORGES SA
1023 Crissier

Constructions métalliques
Serrurerie
FRANÇOIS PERNET SA
1814 La Tour-de-Peilz

CMG SARL
16161 Attalens

COVANOX SARL
1897 Le Bouveret

ALPHA LEMAN SA
1814 La Tour-de-Peilz

GRUYÈRE MONTAGE Sarl
1630 Bulle

Portique de lavage
KSU A - TECHNIK AG
5610 Wohlen

Ascenseurs - Monte-charges
ESA+
1030 Bussigny

Chapes
SASSI CARRELAGE BULLE SA
1630 Bulle

Revêtement de sols et de murs
MEGA SA
1907 Saxon

Moquette
IDEESOLS Sarl
Ecublens

Plâtrerie
Peinture Papiers peints
GANGEMI SA
1868 Collombey

ISOFAÇADES SA
1018 Lausanne

Menuiseries intérieures
Portes - Armoires
VIQUERAT CONCEPT INDUSTRIE
1123 Aclens

Cuisines
DE PASCALIS FABIO SA
1022 Chavannes - Renens

Cuisines
GINOX SA
1816 Chailly - Montreux

Faux-plafonds
MONTAGE ET MAINTENANCE SA
1024 Ecublens

Mobilier - Equipements scolaires
Décoration d'intérieur
Sonorisation - Audio-visuel
WSA OFFICE PROJECT
1023 Crissier

Nettoyages
CAH ENTRETIEN SA
1816 Chailly-Montreux

KÜNZLI FRERES SA
1844 Villeneuve

Signalisations - Panneaux de chantier
SIGNAL SA
1627 Vaulruz

Traitement des eaux usées
THOMMEN - FURLER AG
3295 Rüti b. Büren