

# VILLAS LES TOURS-DE-BOIS

OUVRAGE 2TA - 231

2005 - 2006

1132 LULLY - VD

## NOUVELLE CONSTRUCTION

### Maitre de l'ouvrage

Coquillage Sàrl  
1020 Renens

Chefs de projet :  
Hanneke van Mesdag  
Germain Peiry

### Architecte

Atelier d'architecture  
Germain Peiry  
Chemin du Martinet 11  
1020 Renens  
aagp@urbanet.ch

### Ingénieur civil

Nicod Jean-Claude  
Rue des Terreaux 28  
1350 Orbe

photos: Jacqueline Mingard



### ENREPRISE GÉNÉRALE

Coquillage Sàrl  
Ch. du Martinet 11  
1020 RENENS  
Tél. 021 634 03 76

### MAÇONNERIE - BÉTON ARMÉ

Posé Ramiro  
Rte de Cugy 134  
1052 LE MONT-SUR-LAUSANNE  
Tél. 021 653 61 66

### CHARPENTE

Kurth Charpente SA  
Z.I. Ch. des Ducats  
1350 ORBE  
Tél. 024 441 30 19

### INSTALLATION CHAUFFAGE

Reymond Eric SA  
Z.I. Le Fleuret  
1124 GOLLION  
Tél. 021 861 03 07

### INSTALLATION SANITAIRE

Bonatti & Goël SA  
Av. des Pâquis 36  
1110 MORGES  
Tél. 021 801 39 34

### ÉLECTRICITÉ - TÉLÉPHONE

Mivelaz Pierre  
1041 POLIEZ-PITTET  
Tél. 021 881 33 70

### SITUATION

Les bords du Léman entre Lausanne et Genève, une orientation Sud en face des Alpes. Un ancien terrain agricole incliné, face au soleil ; on aurait pu produire du bon vin. Non, c'est l'homme, dominant la nature qui est venu s'installer. L'acte de bâtir c'est d'être avec et non pas contre la nature : je suis „nature“, je suis chez moi.

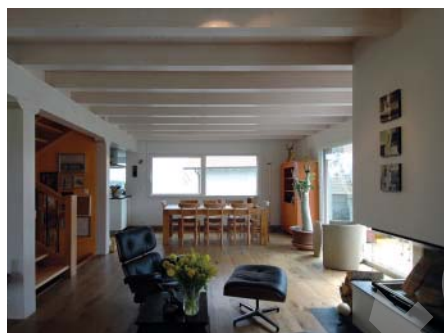
### CONSTRUCTION

Sur un socle minéral on dépose le squelette en bois d'épicéa et de sapin. Entre le squelette, l'isolation (le meilleur isolant reste l'air sec et immobile). La peau des maisons est en bois et en ciment, les dalles aussi sont en bois, comme les plafonds, les parquets, les portes et les escaliers. Pour chaque maison il a fallu 14 m<sup>3</sup> de bois, soit une minute de croissance de la forêt Suisse.





Intérieurs - propriété de Mme Delaquais et M. Muller

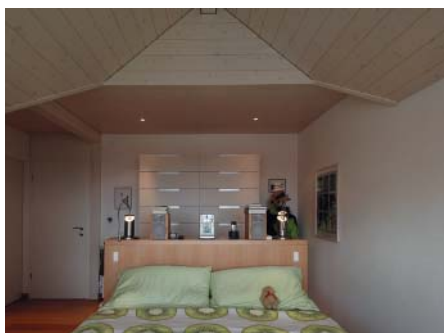
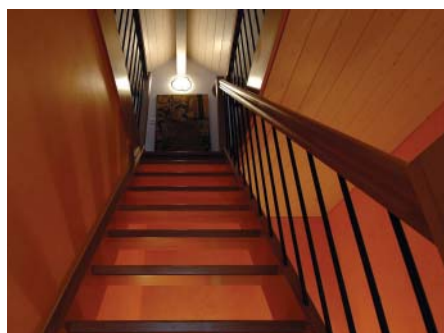


## FONCTION

Dans le terrain en pente le sous-sol de la maison perd son nom et devient rez-inférieur, éclairé naturellement par des fenêtres. Des murs en pierres sèches (calcaire du Jura) sont les murs virtuels et définissent les espaces communs des espaces privés. Les tourelles de bois sont le signe distinctif des maisons, la volumétrie générale des bâtiments est dictée par le milieu bâti.

## L'ÉMOTION

Si la beauté n'existe pas, ou qu'elle est relative, culturelle ou passagère ; la volonté de „rechercher le beau“, de mettre en œuvre ses cinq sens, son cœur et son courage me semble indispensable à tous ceux qui interviennent sur le paysage, intérieur et extérieur.



## MENUISERIE

**Jecker Menuiserie Sàrl**  
Ch. du Marais 4  
1032 ROMANEL-SUR-LAUSANNE  
Tél. 021 320 54 10

## CHAPES

**Henriques Manuel**  
Ch. des Mésanges 7  
1012 LAUSANNE  
Tél. 021 728 28 68

## PLÂTRERIE PEINTURE

**RM Plâtrerie - Peinture**  
Rue du Valentin 4  
1400 YVERDON-LES-BAINS  
Tél. 024 426 27 07

## FENÊTRES - PORTES PVC

**Zurbuchen O. & Fils SA**  
Rue de la Gare 2  
1312 ECLEPENS  
Tél. 021 866 06 40

## ESCALIERS

**Donnet-Monay Jean-Pierre**  
Rte de Troistorrens 18  
1872 TROISTORRENTS  
Tél. 024 477 12 09

## CARRELAGES

**Dubath Carrelages SA**  
Av. Haldimand 43 / CP 282  
1401 YVERDON-LES-BAINS  
Tél. 024 424 13 20

## PARQUETS

**Menétrey SA**  
Rte de la Clochette 102  
1052 LE MONT-SUR-LAUSANNE  
Tél. 021 651 00 40

## AGENCEMENT CUISINES

**Magnin & Cie**  
Via Mazzini 2  
I-11100 AOSTA  
Tél. 0039 0165 32 321

## STORES

**Lamelcolor SA**  
Rte de Lully 35  
1470 ESTAVAYER-LE-LAC  
Tél. 026 663 94 94

## PORTES DE GARAGES

**Viglino Jean-Claude**  
Rte d'Yverdon 14  
1373 CHAVORNAY  
Tél. 024 441 46 16

## AMÉNAGEMENTS EXTÉRIEURS

**Nicolas Jardins**  
Moulin de la Palaz 2  
1302 VUFFLENS-LA-VILLE  
Tél. 021 809 53 68

## NETTOYAGES

**Colanet Nettoyages Sàrl**  
Ch. du Saux 15  
1131 TOLOCHENAZ  
Tél. 021 802 32 04