

# LES BOSQUETS DE FONTANIVENT

RÉSIDENCE PPE

Montreux - VD

**Maître de l'ouvrage**

TFI Vaud SA  
 Ruelle du Bourg-Dessous 8  
 1807 Blonay

**Architectes**

Atelier.com SA  
 Quai de la Veveysse 4  
 1800 Vevey

**Ingénieurs civils**

Daniel Willi SA  
 Avenue des Alpes 43  
 1820 Montreux

**Bureaux techniques**

Chauffage:  
 Uldry & Cie SA  
 Route du Village 36  
 1807 Blonay

**Ventilation:**

Roos Ventilation SA  
 Avenue Général-Guisan 28  
 1800 Vevey

**Sanitaire:**

Uldry Robert, Installations  
 Sanitaires Sàrl  
 Route de Tercier 29  
 1807 Blonay

**Géomètre**

Richard et Cardinaux SA  
 Michel Cardinaux  
 Rue des Bosquets 33  
 1800 Vevey



## SITUATION / PROGRAMME

**Privilégier les qualités naturelles du site.** Située à Fontanivent, entre la Route des Colondalles et la voie du MOB, la parcelle d'accueil bénéficie d'une position dominante, mais contraignante par sa forme particulière et très allongée dont le grand côté est orienté face au Lac et aux Alpes. Jouant avec la pente naturelle du terrain très prononcée et exploitant de façon optimale les possibilités constructibles de la parcelle, la résidence « Les Bosquets de Fontanivent » offre à ses habitants de vivre en symbiose avec l'environnement.

Les immeubles résidentiels forment deux entités distinctes, liées par le parking commun. Le bâtiment Ouest comprend trois appartements spacieux, alors que l'autre bâtiment compte cinq logements. Isolé et pourtant proche de Montreux et des accès autoroutiers, le site allie les avantages naturels de sa situation aux commodités offertes par la ville.

## PROJET

**Style épuré et luminosité.** Conçus pour la vente en PPE, les bâtiments totalisent 6'400 m<sup>3</sup>. Distribués sur deux niveaux et un attique, ils reposent sur un sous-sol comprenant l'accès principal, les locaux

communs et un garage pour onze véhicules. Dans le bâtiment Ouest, le rez et le premier niveau comprennent chacun deux appartements de 3 1/2 pièces, disposant d'un prolongement extérieur sous forme d'un jardin ou de balcons. En attique, un seul logement de 95 m<sup>2</sup> occupe le niveau, disposant d'une généreuse terrasse, entourant sur 3 côtés l'espace habitable. Dans le bâtiment Est, les appartements du rez, comme ceux de l'étage, sont réunis en un grand 5 1/2 pièces, de 163 m<sup>2</sup>, occupant tout un niveau.

Afin de bénéficier de manière optimum d'une telle vue, le concept constructif s'est orienté sur des ouvertures d'angles privilégiant la vision depuis toutes les pièces. Les barrières de balcons et de terrasses sont conçues en verre afin de garantir un apport de lumière maximal à l'intérieur des pièces et de ne créer aucun obstacle à la vue.

La construction est réalisée de manière traditionnelle, murs porteurs extérieurs en maçonnerie et béton armé avec isolation et doublage intérieurs. Une pompe à chaleur et sonde géothermique par bâtiment assure la production de chaleur. Les équipements généraux et les aménagements extérieurs contribuent à l'expression de qualité et de confort voulus pour la vente en propriété individuelle.


**Coordonnées**

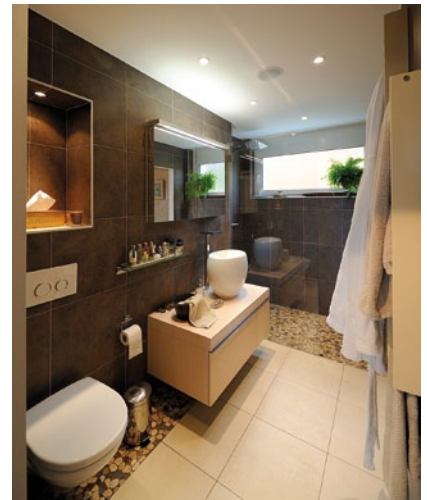
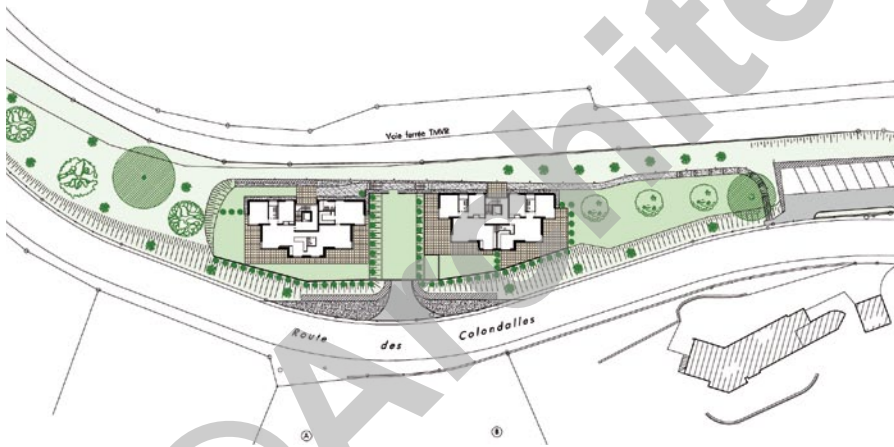
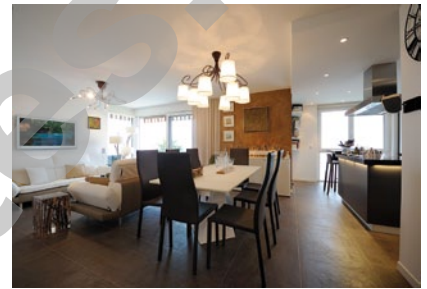
Route des Colondalles 104-106  
 1820 Montreux

Conception 2006

Réalisation 2008 - 2010

## CARACTÉRISTIQUES

Surface du terrain : 4'509 m<sup>2</sup>  
 Surface brute de plancher : 1'060 m<sup>2</sup>  
 Volume SIA (y compris parking) : 6'400 m<sup>3</sup>



## entreprises adjudicataires et fournisseurs

liste non exhaustive

Terrassements	<b>L&amp;J DÉGLISE</b> 1776 Montagny-la-Ville	Ascenseur	<b>OTIS</b> 1052 Le Mont-sur-Lausanne
Sondes géothermique	<b>MARTIN SA</b> 1040 Echallens	Chapes	<b>LAIK SA</b> 1072 Forel
Echafaudages	<b>ECHAFAUDAGES 2000 JUNCAJ Frères</b> 1860 Aigle	Carrelage	<b>LEMAN CARRELAGE Sàrl</b> 1844 Villeneuve
Maçonnerie - Béton armé	<b>CORNAZ-FONTANELLAZ Construction SA</b> 1806 St-Légier-La Chiésaz	Parquet	<b>JORDAN Moquette SA</b> 1800 Vevey
Ferblanterie - Couverture	<b>SCHNIDER B. SA</b> 1816 Chailly-Montreux	Plâtrerie - Peinture	<b>BRAVATA SA</b> 1807 Blonay
Menuiseries extérieures	<b>EGOKIEFER SA</b> 1844 Villeneuve	Menuiserie intérieure	<b>PUENZIEUX SA</b> 1852 Roche
Stores	<b>SCHENKER Stores SA</b> 1023 Crissier	Cuisine	<b>ULDRY &amp; Cie SA</b> 1807 Blonay
Serrurerie	<b>DELESSERT Frères SA</b> 1070 Puidoux	Aménagements extérieurs	<b>KREBS Paysagistes</b> 1807 Blonay