

RÉSIDENCE SOMAIS

PULLY – VD

MAÎTRE D'OUVRAGE

Promodex SA
 Rue du Lion d'Or 6
 1003 Lausanne

ENTREPRISE GÉNÉRALE

Edifea SA
 Chemin du Château-Bloch 11
 1219 Le Lignon

CHEF DE PROJET

Jean Joseph Marchandise

ARCHITECTES

atelier zéro 2 SA
 Rue de Genève 77
 1004 Lausanne

INGÉNIEURS CIVILS

Reichenbach Jacques
 Chemin des Hutins 19
 1232 Confignon

GÉOMÈTRE

RESO Vaud Sàrl
 Rue des Métiers 2
 1008 Prilly



LOGEMENTS EN PPE

HISTORIQUE / SITUATION > Un emplacement idéal au cœur de Pully. Située sur un terrain de 787 mètres carrés à proximité du Port de plaisance, des écoles et des transports publics, cette élégante résidence bénéficie d'une magnifique vue sur le lac et les montagnes. Cette résidence de sept logements a été réalisée sur un terrain occupé auparavant par une villa individuelle datant du milieu du 20^e siècle et répond ainsi à la demande de densification des centres urbains.

PROGRAMME > Une composition jouant avec la pente. Les architectes de l'Atelier Zéro 2 ont planché sur le projet qui prévoyait initialement un bâtiment de huit logements, pour réaliser finalement sept logements de haut standing dont un duplex. Profitant de la déclivité du terrain, cette résidence s'élève sur cinq niveaux au-dessus du sous-sol occupé par les huit places de parking intérieures. Au rez-de-chaussée, les caves, la buanderie et le local technique sont disposés à l'arrière qui est enterré alors qu'un lo-

gement d'une pièce et demie occupe la partie Sud et bénéficie d'un jardin d'hiver, d'une terrasse et d'un jardin. Les 1^{er} et 2^e étages ont la même typologie et accueillent chacun deux logements de deux pièces et demie. Le 3^e étage et l'attique ont été modifiés pour accueillir un logement de deux pièces et demie et un grand duplex de six pièces et demie. L'attique en duplex profite en outre d'une terrasse qui s'étend sur plus de 100 mètres carrés. Les espaces communs, comme la cage d'escalier et l'ascenseur sont placés au milieu de la face Nord, permettant ainsi une distribution optimale. Ce projet créé ainsi une surface de planchers de 1226 mètres carrés au centre de Pully accompagnée d'un extérieur aménagé avec une place de jeux.

RÉALISATION > Jeu de lignes en façade. Le chantier, suivi par l'Entreprise Générale Edifea SA, a commencé par la démolition de l'ancienne villa puis par la préparation du terrain pour la construction de cet édifice semi-

COORDONNÉES

Avenue des Désertes 38
 1009 Pully

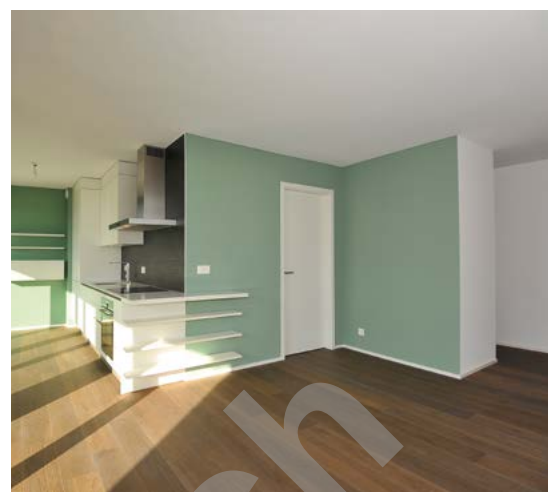
Conception 2015
 Réalisation 2015 – 2017

Édité en Suisse



CENTRE D'INFORMATION
 ARCHITECTURE ET CONSTRUCTION

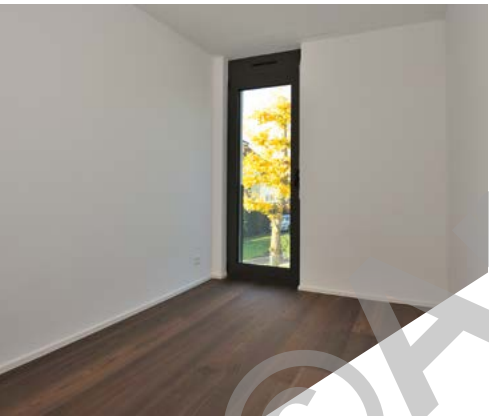
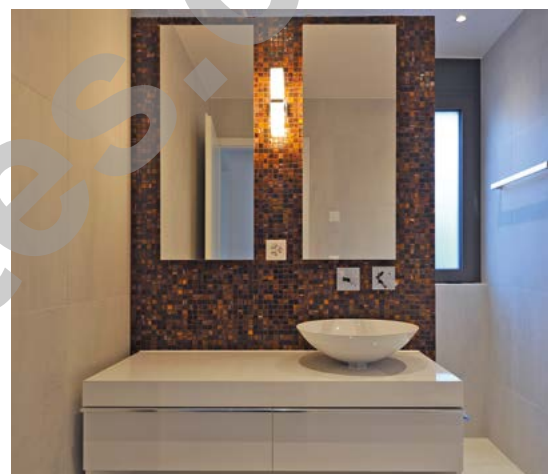




enterré. Un mur de soutien côté Nord était nécessaire en raison de la topographie. L'ouvrage a une structure en béton armé avec béton de parement et une isolation périphérique avec crépis. Le bâtiment est chauffé par une pompe à chaleur avec sondes géothermiques alors que la ventilation simple flux permet de diminuer les déperditions thermiques.

Chaque logement se prolonge vers le Sud, côté lac, par un jardin d'hiver et un balcon ou une terrasse. Les cuisines, complètement équipées, sont ouvertes sur le séjour. Des matériaux de qualité ont été choisis et les sols ont été revêtus de carrelage ou de parquet noble, ceci au gré du preneur. Le projet soigne l'apport de lumière, en jouant sur les ouvertures dans les faces arrière et latérales et sur la transparence vers le Sud, avec de grandes baies vitrées et des garde-corps en verre.

La façade Sud est travaillée artistiquement avec une ligne s'élançant en zigzag vers le ciel, remplie par un domino de cubes de verre. Cette réalisation élégante et de haut standing s'inscrit parfaitement dans cet environnement idyllique et préserve ce cadre bucolique.



CARACTÉRISTIQUES

Surface du terrain	787 m ²
Surface brute de plancher	1 226 m ²
Volume SIA	18 612 m ³
Nombres d'appartements	7 (dont 1 duplex)
Nombre de niveaux	Rez + 4
Nombre de niveaux souterrains	1
Places de parc intérieures	8
Places de parc extérieures	1

ENTREPRISES ADJUDICATAIRES ET FOURNISSEURS

LISTE NON EXHAUSTIVE

Défrichage
ECODEFI
1205 Genève

Terrassement
Maçonnerie - Béton Armé
MARTIN & CO SA
1040 Echallens

Echafaudages
ECHAMI LÉMAN SA
1023 Crissier

Façades crépi
BATIMMO SA
1092 Belmont-sur-Lausanne

Ferblanterie - Couverture
G. DENTAN SA
1809 Fenil-sur-Corsier

Fenêtres métal
MDESIGN CONSTRUCTIONS SÀRL
1563 Dompierre

Stores
LAMELCOLOR SA
1227 Carouge

Electricité
PROÉLECTRICITÉ SA
1092 Belmont-sur-Lausanne

Chauffage - Ventilation
THERMEX SA
1110 Morges

Sanitaire
MAYOR & CIE SA
1009 Pully

Ouvrages métalliques
MDESIGN OSMANI SA
1563 Dompierre

Ascenseurs
OTIS SA
1052 Le Mont-sur-Lausanne

Chapes
LAIK SA
1072 Forel (Lavaux)

Carrelages
VAZQUEZ CARRELAGE SA
1008 Prilly

Parquets
ALBOS SÀRL
1009 Pully

Plâtrerie - Peinture Papiers
BATIMMO SA
1092 Belmont-sur-Lausanne

Menuiseries intérieures
Portes - Armoires
ALPINA BOIS SA
1217 Meyrin

Cuisines
MARC TEUTSCHMANN SA
1260 Nyon

Nettoyages
AVDIJA NETTOYAGES
1260 Nyon

Aménagements extérieurs
MENÉTREY SA
1042 Bioley-Orjulaz