

# CENTRE SCOLAIRE LES VALETTES À BOVERNIER

Réalisation : 2009 - 2010

1932 Bovernier

## Agrandissement

### Maître de l'ouvrage

Commune de Bovernier  
1932 Bovernier

### Architectes

Bonnard Woeffray  
architectes fas sia  
Route de Clos-Donroux 1  
1870 Monthey  
www.bwarch.ch

### Bureaux techniques

*Ingénieur génie civil*  
Bruchez Philippe  
Ingénieur epf sia  
Rue de la Poste 24  
1926 Fully

*Ingénieurs CVS,  
concept Minergie*  
Tecnoservice Engineering SA  
Rue de l'Ancienne-Pointe 16  
1920 Martigny  
www.tecnoservice.ch

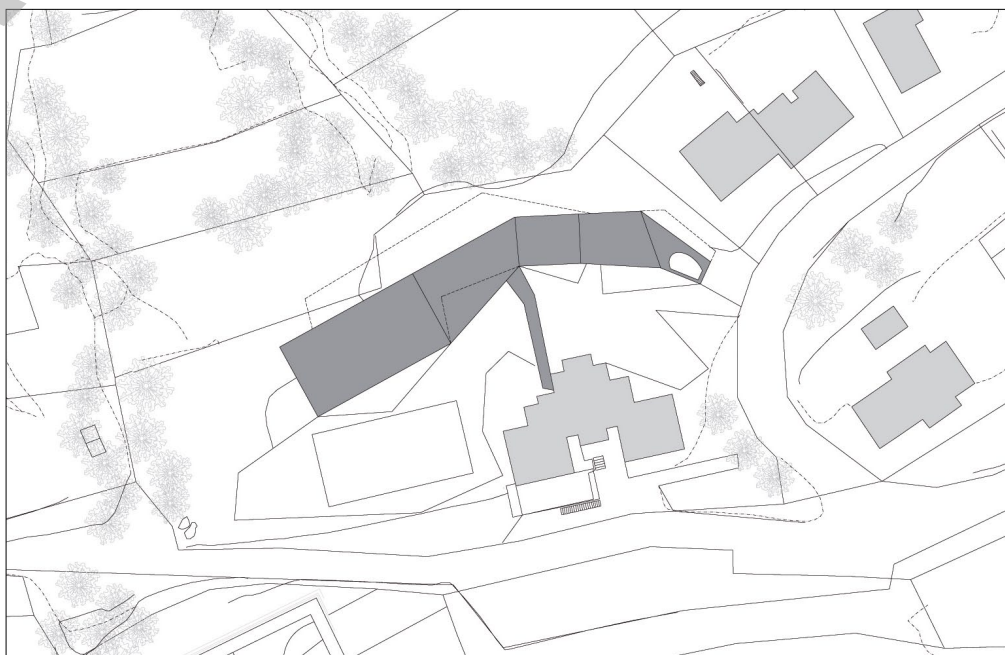
*Etudes électriques*  
Lami SA  
Rue des Moulins 13  
1920 Martigny  
www.lami.ch

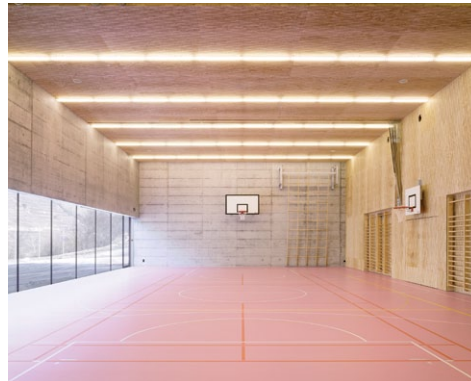
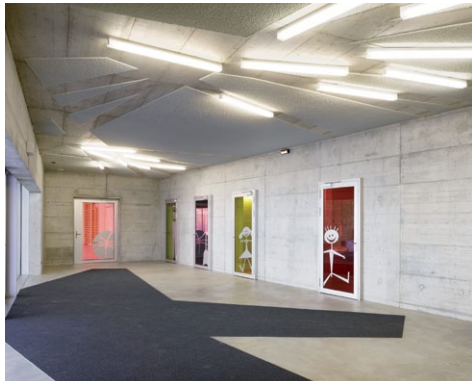
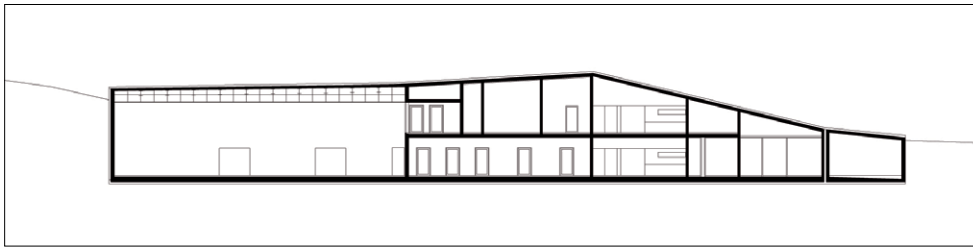
Photos: Hannes Henz



### CONTEXTE

Comme une grande armure providentielle, l'agrandissement de l'école de Bovernier protège de manière naturelle le site de l'école du risque d'avalanche. Le bâtiment est implanté en bas de pente. Le mur habité se plie en plan et en élévation pour se coller à la topographie du lieu et dégager les places de récréation et de sport nécessaires. Le programme d'agrandissement regroupe différentes fonctions complémentaires au bâtiment existant de classes pour les besoins de l'école et de la collectivité : gymnastique, activités créatrices, accueil de la petite enfance, accueil de sociétés chant et gymnastique.

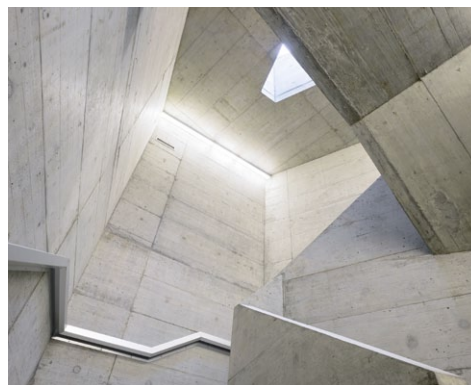
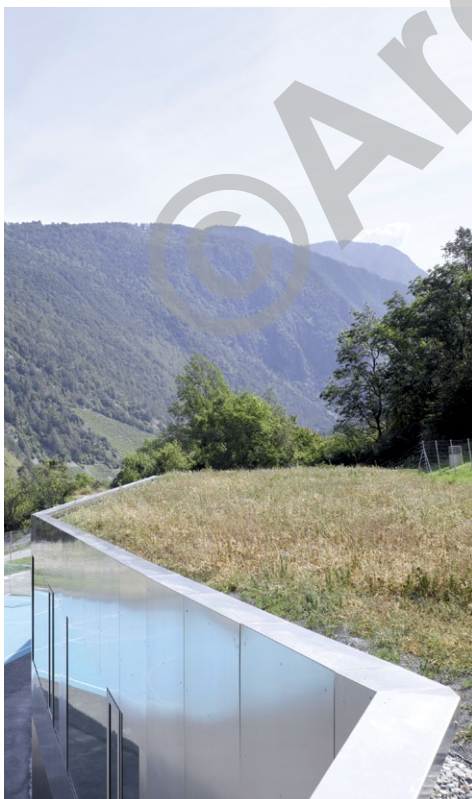




## CONCEPT

Comme un petit train, les différentes fonctions s'enchaînent de manière logique par rapport au village et par rapport au fonctionnement de l'école: la garderie en tête, l'école primaire au centre, la salle de gymnastique en fin. Les espaces sont juxtaposés, connectables et déconnectables pour une flexibilité maximale et un rationalité économique optimale. L'agrandissement est «plugé» à l'école existante par une passerelle jetée au-dessus du préau. Pour bloquer l'avalanche les espaces majeurs émergent de la pente. Pour dévier l'avalanche les espaces de service s'enterrent et s'inclinent latéralement. Pour supporter le poids et la poussée de la neige, l'agrandissement est

conforté d'une suite de lames qui le renforce sur son épaisseur. Sa construction s'apparente à un ouvrage d'art. La structure est en béton. En contraste au béton apparent, les plafonds et parois acoustiques en bois multiplis contreplaqués confèrent aux espaces une certaine domesticité. Les teintes tendres ou vives colorent les espaces baignés de la lumière nord. La seule façade émergente est habillée d'une peau métallique, dont les vitrages affleurés et miroités n'altèrent pas la continuité. Les autres façades sont végétalisées. La brillance de l'aluminium brut reflète la lumière du coteau opposé et donne une nouvelle dimension au lieu.



Fouille en pleine masse  
**GASTON MORET SA**  
 Rue des Finettes 70  
 1920 Martigny  
 T. 027 722 57 62

Construction en acier  
 façades métalliques  
**YVON BENDER**  
 Rue de Bévignoux 5  
 1920 Martigny  
 T. 027 722 81 41  
 info@yvon-bender.ch

Fenêtres, portes  
**RABOUD SA**  
 Route du Levant 181  
 1920 Matigny  
 T. 027 722 20 80

Installation ventilation  
**ROTH VENTILATION SA**  
 Chemin des Facteurs 9  
 1870 Monthey  
 T. 024 472 22 25

Installations sanitaires  
**SARRASIN & MARQUIS**  
 Rue de L'Oléoduc 26  
 1932 Bovernier  
 T. 027 722 01 59

Sols sportifs, revêtements sans joints  
**JANK + BLATTER AG**  
 Buzibachstrasse 8  
 6023 Rothenburg  
 T. 041 289 60 90  
 www.qualifloor.ch  
 info@qualifloor.ch

Luminaires  
**REGENT LIGHTING**  
 Chemin du Rionzi 60  
 1052 Le Mont-sur-Lausanne  
 T. 021 642 02 02  
 www.regent.ch

Stores en toile  
**FABRIQUE DE STORES MICHEL SA**  
 Route des Ronquoiz 17  
 1950 Sion  
 T. 027 327 43 43  
 www.stores-storen.ch  
 info@stores-storen.ch

Etagères  
**NOTEC**  
 Chemin Sansonnets 6  
 1291 Commugny  
 T. 022 776 15 31  
 www.notec.ch