

CREDIT AGRICOLE (SUISSE) SA

IMMEUBLE ADMINISTRATIF AU CHEMIN DE BÉRÉE

Lausanne - VD

Maître de l'ouvrage

Crédit Agricole (Suisse) SA
Chemin de Bérée 46-48
Case postale 224
1010 Lausanne

Architectes

Richter - Dahl Rocha
& Associés architectes SA
Avenue Edouard-Daples 54
1006 Lausanne

Collaborateurs:

Christian Leibbrandt
Manuela Toscan-Essyad
Nathanael Pons
Philippe Schmittler
Jérémy Schaffner

Ingénieurs civils

Ingeni SA Lausanne
Rue du Jura 9
1004 Lausanne

Bureaux techniques

Electricité :
Amstein & Walther Lausanne SA
Avenue William-Fraisse 3
1006 Lausanne

CVC-MCR:

Pierre Chuard
Ingénieurs Conseils SA
En Budron A2
1052 Le Mont-sur-Lausanne

Façades:

BCS SA
Rue des Draizes 3
2000 Neuchâtel

Géotechnique:

Karakas & Français SA
Avenue des Boveresses 44
1010 Lausanne

Acoustique:

Monay Gilbert
Avenue Alexandre-Vinet 19
1004 Lausanne

Géomètre

Ferrini Jean-Paul
Rue de l'Ale 25
1003 Lausanne

Coordonnées

Chemin de Bérée 38
1010 Lausanne

Conception 2007 - 2008

Réalisation 2008 - 2009



SITUATION

Destiné à Crédit Agricole Private Banking Services (CA-PBS).

Complétant le site logistique de la banque à Vennes, au Nord de la commune de Lausanne, ce troisième immeuble, à vocation représentative, est conçu pour permettre le développement des activités du centre de service en charge du traitement informatique et du back-office de la Banque privée du Groupe Crédit Agricole, ainsi qu'en sous-traitance, de banques externes en Suisse et pour leurs filiales étrangères. Le fort développement de CA-PBS résulte notamment dans le succès de l'offre

de Business Process Outsourcing (BPO) qui permet aux banques privées de sous-traiter leurs activités de logistique bancaire, et ainsi de concentrer leurs forces sur le développement de leur clientèle et la distribution de leurs produits et services.

Grâce aux prestations d'excellence de CA-PBS, les banques privées trouvent une réponse à leurs exigences en termes de performance des systèmes informatiques et de rigueur des traitements opérationnels. Cette implantation idéalement située de CA-PBS à Lausanne, se révèle très efficace et attrayante, tant pour sa clientèle que pour ses employés (450 p.): on y



bénéficie des accès très directs offerts par la jonction autoroutière de Lausanne-Vennes et par la liaison rapide vers la gare CFF, via le métro m2 qui s'arrête (station Fourmi) tout près du site logistique.

PROGRAMME

Standards formels et constructifs supérieurs.

Les objectifs fixés par le programme consistent à offrir un cadre de travail fonctionnel et confortable pour quelques 200 places de travail supplémentaires, sur les 450 emplois que génère le CA sur le site de Vennes. Développé sur cinq niveaux (rez plus quatre étages) et deux sous-sol, l'immeuble assure la disponibilité de 3'595 m² de surface brute de plancher dans un volume SIA total de 19'936 m³.

Dédié à des activités de haute valeur ajoutée, cet immeuble reflète le standard supérieur recherché dans les options de réalisation, comme dans le choix des matériaux mis en œuvre.

En parallèle, une attention toute particulière est portée aux économies d'énergie, les efforts dans ce sens devant permettre d'atteindre des exigences comme celles du label Minergie.

La rationalité des espaces et la recherche de transparence, de luminosité et d'ensoleillement contrôlé, figurent également au nombre des critères fixés pour ce programme à mettre en œuvre sur deux ans, pour un investissement de 16,5 millions de francs (CFC2 HT).

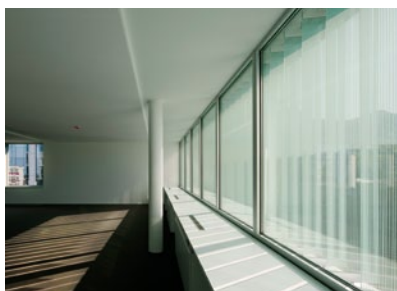
PROJET

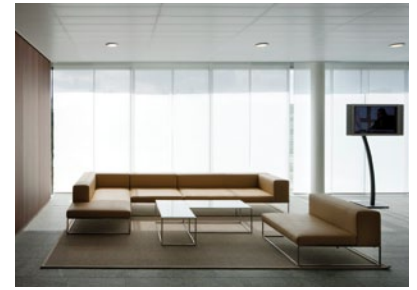
Architecture "moderne-classique". Construit sur une trame régulière, le bâtiment présente une géométrie rectangulaire et des proportions qui favorisent un ordre logique d'aménagement.

Bureaux, salles informatiques, salles de conférences et locaux divers d'appui à l'exploitation et au développement, se répartissent sur le pourtour de la construction. Au centre, circulations verticales, locaux sanitaires et de service se regroupent logiquement, formant un noyau technique et déterminant des espaces communs concentrés.



Plan rez-de-chaussée





Du point de vue structurel, ce concept favorise le bon comportement statique du bâtiment, pour le reste composé d'un classique système de dalles sur porteurs ponctuels.

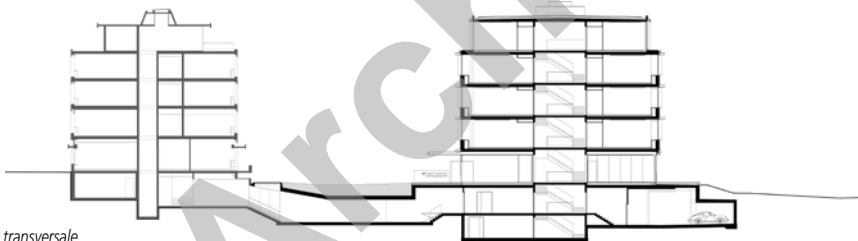
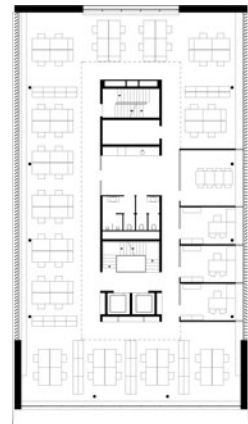
L'architecture "moderne classique" s'exprime plus particulièrement par des façades élégantes et calmes, dont les lignes étirées sont soulignées par des corniches et marquises au dessin pur. L'ensemble bénéficie de façades en verre et aluminium Colinal, rehaussées de parties en béton blanc et dotées de brise-soleil composés de lames verticales orientables, en verre sérigraphié.

A l'intérieur, des stores de type Soloscreen contribuent à réguler la luminosité.

L'ensemble répond de façon adéquate aux bases du programme visant les économies d'énergies. On citera notamment à ce chapitre, les éclairages à basse consommation, les vitrages thermiques, les protections solaires régulées par domotique, la chaudière à condensation à gaz et la récupération de chaleur sur la ventilation. En toiture, un substrat disposé sur le complexe isolant-étanche, permet de végétaliser la surface.

Photos: Lignes claires et nettes, technicité élevée et conception rationnelle des espaces: le bâtiment propose une contribution à la construction contemporaine de belle facture.

Plan d'étage type



Coupe transversale





CARACTÉRISTIQUES

Surface du terrain	: 2'000 m ²
Surface brute de plancher	: 3'595 m ²
Emprise au rez	: 746 m ²
Volume SIA	: 19'936 m ³
Coût total (CFC2 HT)	: 16'500'000.-
Places de parc extérieures	: 7
Places de parc intérieures	: 32

entreprises adjudicataires et fournisseurs

liste non exhaustive

*Pose des gabarits
pour la mise à l'enquête*

GABARITS CONSTRUCTION Sàrl
1510 Moudon

*Maçonnerie - Béton armé
Béton apparent*

DENTAN Frères SA
1000 Lausanne 20

Marbrerie - Pierres - Granits

ROSSIER et BIANCHI SA
1024 Ecublens

*Façades
Construction métallique*

FAHRNI FAÇADE SYSTEMS
3250 Lys

Étanchéité

DENTAN Georges SA
1020 Renens

*Protections solaires orientables
Lames verticales en verre*

HK + AZUR
1278 La Rippe

Tableaux électriques

TABELCO SA
1024 Ecublens

Enseignes lumineuses

MP NÉON Sàrl
1004 Lausanne

Chauffage - Rafraîchissement

ALVAZZI Chauffage Lausanne SA
1018 Lausanne

Ventilation - Climatisation

AÉROVENT SA
1023 Crissier

Installations sanitaires

MAYOR & Cie SA
1009 Pully

Fourniture moquettes

ANKER TEPPICHBODEN BÜCHI
8308 Illnau

Plâtrerie - Peinture

MONTI RUBEN SA
1000 Lausanne 7

Ebénisterie - Agencement

RS Agencement STEINER SA
1030 Bussigny-près-Lausanne

Plafonds suspendus métalliques

PLAFONMETAL SA
1052 Le Mont-sur-Lausanne

Faux-planchers techniques

LENZLINGER Fils SA
1233 Bernex

Nettoyages fin de chantier

CLEANUP SA
1053 Cugy