

Maître de l'ouvrage

Nestlé Research Center Lausanne
Vers-chez-les-Blanc
Route du Jorat 57
1000 Lausanne 26

Architectes

Burckhardt+Partner SA
Rue du Port-Franc 17
1003 Lausanne

Ingénieurs civils

Perret-Gentil+Rey & Associés SA
Chemin de Pré-Fleuri 6
1006 Lausanne

Bureaux techniques

Chauffage - Ventilation:
Forrer Jakob SA
Chemin du Rionzi 54
1052 Le Mont-sur-Lausanne

Electricité:

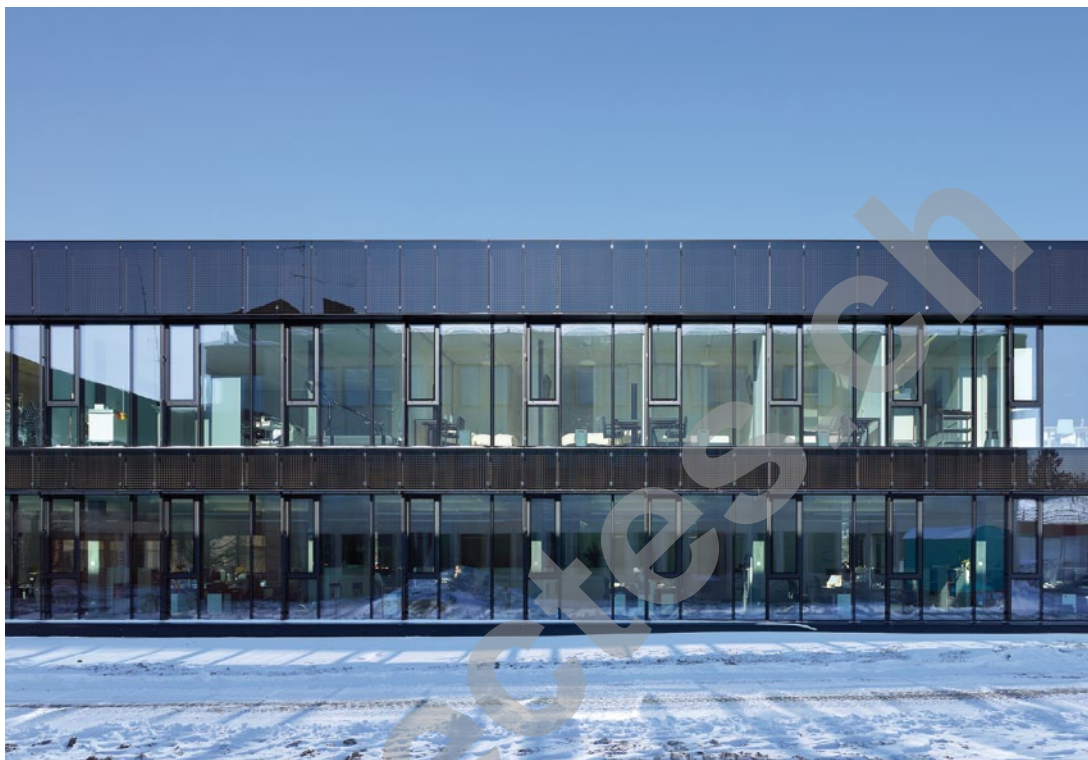
Betelec SA
La Pierreire 2
1029 Villars-Ste-Croix

Spécialiste façades:

Sutter u. Weidner
Alleestrasse 11
2503 Bienne

Géomètre

Courdesse & Associés
Ingénieurs et géomètres SA
Rue de Praz-Palud 7
1040 Echallens

**SITUATION**

Etape de développement du site existant. Le nouveau bâtiment marque une étape de plus dans l'extension de ce site dont les premières constructions, déjà réalisées par Burckhardt+Partner, ont été érigées à la fin des années 1980.

Cette implantation, sur les hauteurs de la commune de Lausanne, réserve de vastes surfaces de développement soumises à des règles environnementales et à des limitations de gabarits. En dépit de son importance considérable, le centre de recherche s'insère très discrètement

dans un environnement au caractère sylvestre et campagnard, dominant la ville à près de 800 m d'altitude.

Le nouveau bâtiment, un monolithe sombre, de mêmes dimensions et avec la même trame que l'existant, se matérialise par une façade de verre avec sérigraphie noire. La construction s'inscrit dans la continuité des volumes existants auxquels il est physiquement relié par une cage de circulation verticale. Il s'en distingue toutefois par sa nature, conforme aux codes architecturaux actuels.

**Coordonnées**

Route du Jorat 57
Vers-chez-les-Blanc
1000 Lausanne 26

Conception 2008

Réalisation 2010-2011

PROGRAMME

Continuité et différenciation. L'édifice constitue une extension de bureaux paysagers en prolongation du bâtiment voisin, lequel fait partie de la première étape de construction sur le site de Vers-chez-les-Blanc.

Le bâtiment abrite également une nouvelle unité métabolique et présente au total 3'486 m² de surface brute de planchers, développée sur trois niveaux, soit un sous-sol, un rez-de-chaussée et un étage. Ceux-ci sont respectivement affectés aux locaux techniques et d'archives, aux bureaux paysagers avec salle de conférence, et à l'unité métabolique. Le rez-de-chaussée et l'étage s'ouvrent sur une lisière de forêt.

Le programme prévoit une construction susceptible d'être surélevée à terme, ainsi qu'une liaison à l'existant par une passerelle entièrement vitrée. Les 14'816 m³ SIA de la nouvelle construction offrent la possibilité d'accueillir les activités du programme dans un volume spacieux et adapté aux besoins spécifiques générés par les utilisateurs diversifiés du site.

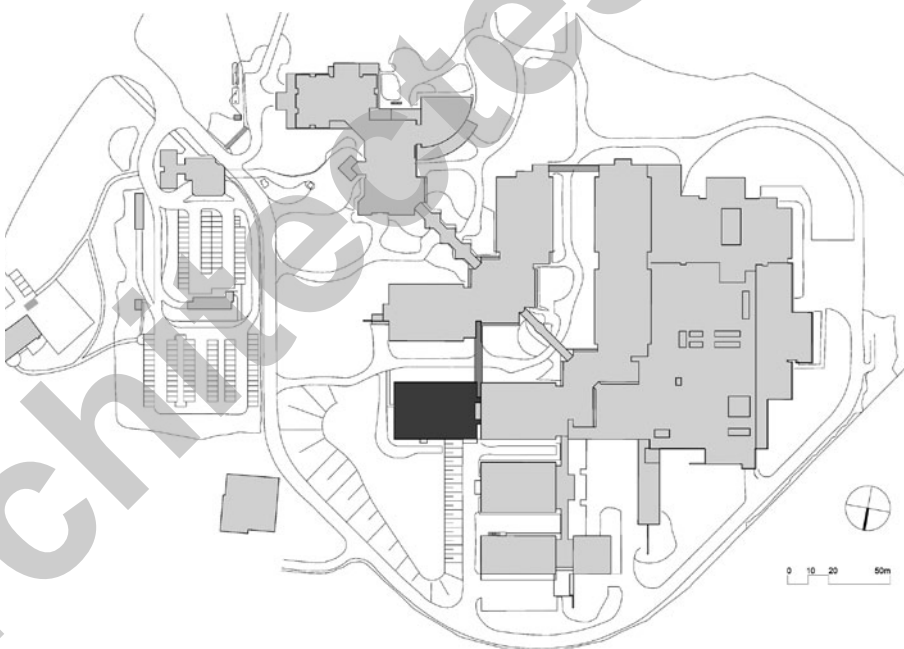
PROJET

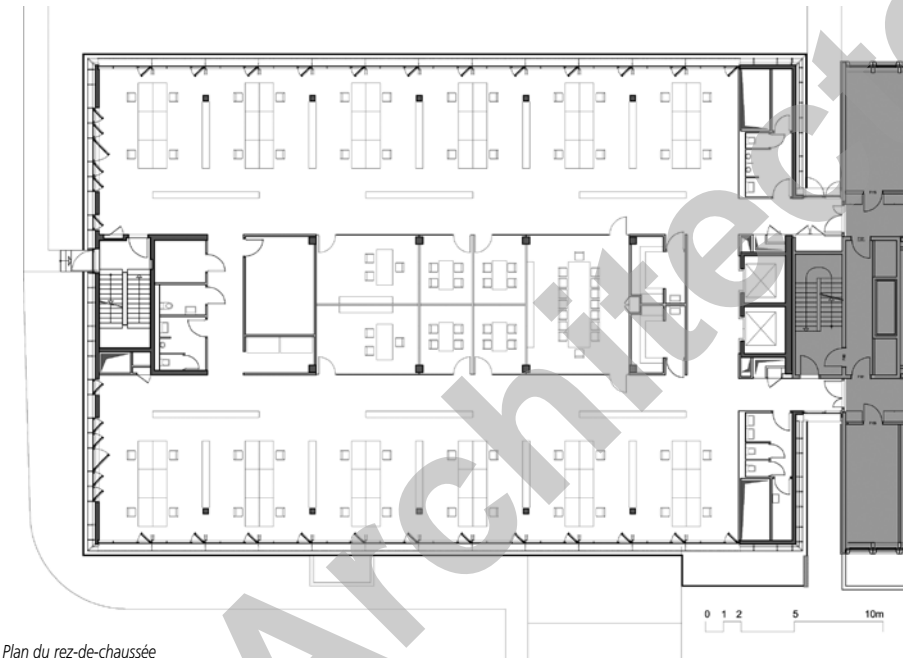
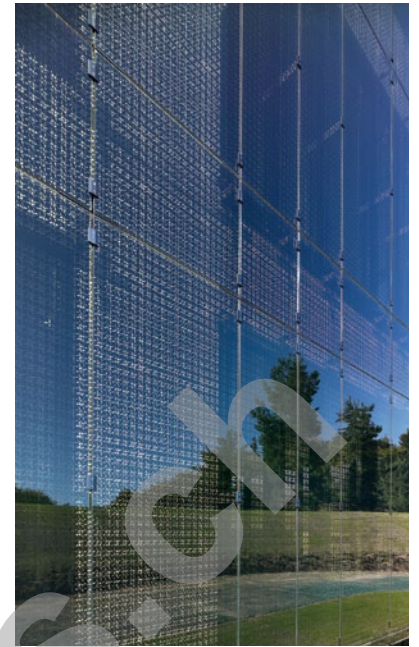
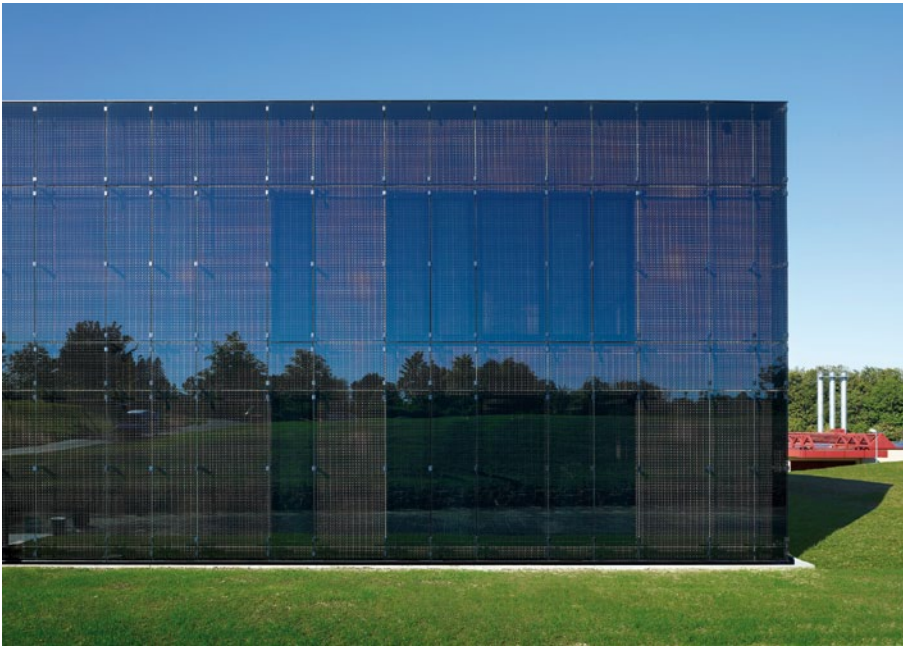
Reprise de la trame de base des constructions existantes. Pour répondre aux exigences du programme tout en respectant le caractère du site de recherche et des constructions antérieures, le bâtiment présente une architecture moderne et sobre.

La nouvelle entité affirme ainsi son propre caractère, sans pour autant nuire à l'homogénéité recherchée pour l'ensemble du vaste site dans lequel il prend place. Le remodelage du terrain alentour contribue à répondre efficacement à cette volonté, par ailleurs définie dans le programme.

Le bâtiment présente une trame reprise de celle qui était déjà adoptée par les constructions voisines, de même pour la typologie des distributions verticales et horizontales: deux corridors desservent une partie centrale et des espaces en façade. L'extrémité de ces allées intérieures s'ouvre sur les ascenseurs et escaliers.

Enveloppé dans une peau de verre sérigraphié disposée en parement d'une isolation périphérique, l'édifice





Plan du rez-de-chaussée

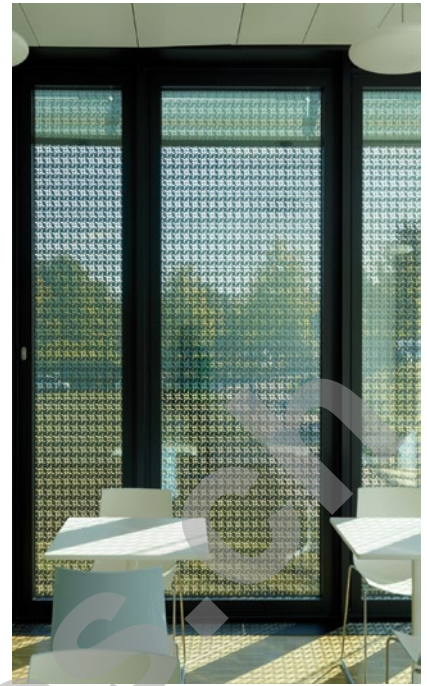
présente une image architecturée et construite avec précision, traduisant avec élégance une image de qualité et de prestige discrets, reflétant l'image de marque de Nestlé.

L'ensemble des bureaux et de l'unité métabolique répond aux critères voulus pour la certification Minergie. En particulier, les deux niveaux hors-terre sont dotés de vitrages à triple verre. Cette mesure accompagne les autres dispositions liées aux économies d'énergie, notamment la production de chaleur centralisée du site, ainsi que le chauffage et le rafraîchissement par plafonds actifs.

La production de froid, exempte de HFC, est assurée par deux machines avec fluide frigorigène naturel à ammoniac et condensation à air. Une installation de ventilation double-flux avec récupération de chaleur à haut rendement assure l'apport d'air physiologique nécessaire pour les personnes.

Une série de panneaux solaires thermiques, avec quatre cuves de 3'000 litres chacune pour le stockage, permet de fournir une partie de la production d'eau chaude sanitaire pour ce bâtiment et ses voisins.

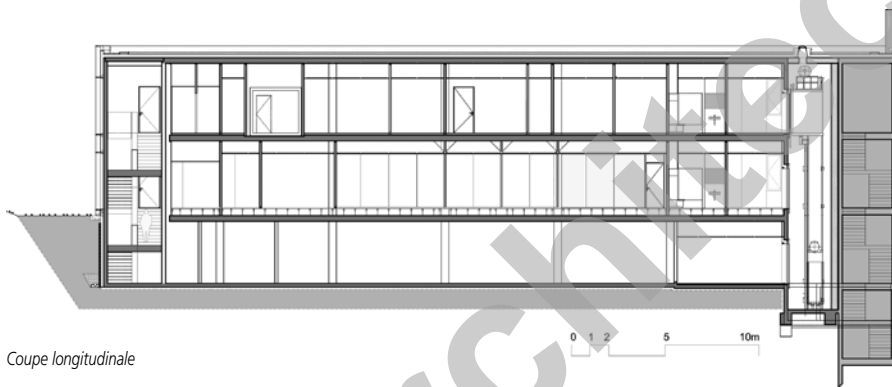




Photos

L'élégance sobre et moderne du bâtiment, le terrain remodelé autour du projet s'inscrivent dans l'esprit du site existant, un centre de recherche dans une prairie.

Complétés par une gestion technique centralisée, un éclairage et des stores sur détecteurs de présence, ces dispositifs contribuent à la réalisation d'un bâtiment à faible consommation d'énergie et d'obtenir, in fine, le label Minergie.



Coupe longitudinale

CARACTÉRISTIQUES

Surface brute de plancher	:	3'486 m ²
Emprise au rez	:	1'120 m ²
Volume SIA	:	14'816 m ³
Unité métabolique	:	1'232 m ²
Administration	:	1'120 m ²
Dépôts et techniques	:	1'134 m ²

entreprises adjudicataires et fournisseurs

liste non exhaustive

Terrassement

LMT EXPLOITATION SA
1042 Bioley-Orjulaz

Gros œuvre

FRUTIGER SA Vaud
1073 Savigny

Echafaudages

ROTH ECHAFAUDAGES SA
1302 Vufflens-la-Ville

Construction métallique

HEVRON SA
2852 Courtételle

Etanchéité - Isolation

DENTAN Georges SA
1020 Renens

Isolation feu

Philippe GRANGIER
1010 Lausanne

Menuiserie

NORBA SA
1610 Oron-la-Ville

Installation électrique provisoire gros œuvre

SWISSPRO SR SA
1010 Lausanne

Tableaux électriques

EMG Electroprocess SA
1124 Gollion

Installation électrique

JEANFAVRE & Fils SA
1052 Le Mont-sur-Lausanne

Eclairage - Luminaires

RÉGENT Appareils d'éclairage SA
1052 Le Mont-sur-Lausanne

Eclairage de secours

APROTEC SA
1227 Carouge

Protection contre la foudre

HOFMANN CAPT Paratonnerres Sàrl
1010 Lausanne

Système d'alarme et de sécurité

SECURITON SA
1010 Lausanne

Audio-visuels

LÉMANVISIO SA
1196 Gland

Chauffage - Réfrigération - Ventilation

COFELY SA
1018 Lausanne

Exutoires de fumée

BDI System SA
1806 St-Légier

Plafonds métalliques actifs

MWH Genève SA
1203 Genève

Chambres froides

DEMIERRE & SEREX SA
1004 Lausanne

Installations sanitaires

DIÉMAND Joseph SA
1007 Lausanne

Constructions métalliques - Serrurerie

CLAUDE JAUNIN Sàrl
1023 Crissier

Ascenseurs

SCHINDLER Ascenseurs SA
1030 Bussigny-près-Lausanne

Chapes - Isolation

LAIK SA
1072 Forel

Carrelages

TY & FA SASSI Carrelages
1063 Chapelle-sur-Moudon

Revêtement de sols

L&F Sols SA
1010 Lausanne

Plâtrerie - Peinture

DUCA SA
1033 Cheseaux-sur-Lausanne

Portes automatiques

GILGEN DOOR SYSEMS SA
1196 Gland

Cuisines

ACUBA Agencement Cuisine et Bain SA
1005 Lausanne

Faux-planchers

AGB Bautechnik Aktiengesellschaft
4802 Strengelbach

Paysagiste

ARM J. Parcs et jardins SA
1072 Forel

Rayonnages et archives mobiles

ROCANO SA
2087 Cornaux

Protection contre l'incendie

SIEMENS SUISSE SA Building Technologies
1020 Renens

Contrôle d'accès

GUNNEBO (Suisse) SA
1260 Nyon

Traitement alarmes et antennes

ETAVIS TSA SA
1001 Lausanne

Mobilier de laboratoire

WALDNER SA
1802 Corseaux

Cloisons vitrées intérieures

STRÄHLE Raum-Systeme GmbH
D-71332 Waiblingen