

IMMEUBLE "VIEUX VILLAGE"

OUVRAGE 2TA - 294

2006

1266 DUILLIER - VD

NOUVELLE CONSTRUCTION

Maître de l'ouvrage

PPE "Vieux-Village"
1266 Duillier

Architectes & entreprise générale

Neda Architecture SA
Rue du Vieux-Village 8
1266 Duillier
neda@neda.ch

collaborateurs :

N.Emch, A. Doutrelepont

Bureaux techniques

Ingénieur civil

Faini Frochet Troger SA
Avenue du Moulin 3-5
1110 Morges

Géomètre

Bovard & Nickl SA
Rte de St-Cergue 23
1260 Nyon
info@bovard-nickl.ch

Photos: Charles Robert



CHARPENTE

Ganière Pierre
Au Marais
1266 DUILLIER
Tél. 022 361 12 98
Fax 022 361 34 09

FERBLANTERIE - COUVERTURE

Dürst et Fils SA
Les Tattes
1267 COINSINS
Tél. 022 364 25 63
info@durst-sa.ch

FAÇADES - ISOLATION

Di Gregorio Domenico
Ch. du Parc 6
1024 ECUBLENS
Tél. 021 691 70 74
Fax 021 691 42 32

HISTORIQUE - SITUATION

Situé dans le village de Duillier, l'immeuble a été construit sur une parcelle qui s'inscrit dans le plan de quartier dit "Vieux-Village". Le terrain, en pente douce est orienté nord-est/sud-ouest. L'implantation et la volumétrie du bâtiment ont été définies afin d'exploiter au maximum les possibilités offertes par le règlement du plan de quartier. La construction s'est développée sur quatre niveaux et un sous-sol avec garage souterrain.

CONCEPT - PROGRAMME

Le programme prévoit quatre appartements visant un marché PPE de gamme supérieure et une surface administrative de 100 m² qui occupe une partie du rez inférieur, l'autre partie du rez inférieur étant occupée par un appartement de deux pièces de 76 m².

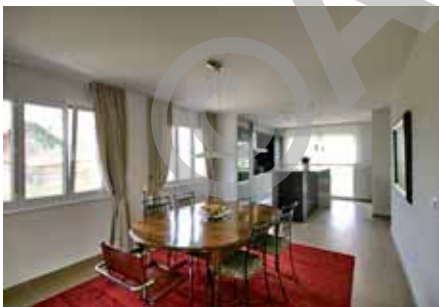


L'appartement de 205 m² situé au rez supérieur occupe toute la surface de ce niveau et donne accès à un grand jardin privatif aménagé sur la dalle du garage souterrain. Les deux autres appartements de 135 m² environ chacun sont conçus sur deux niveaux (1er étage et combles) et disposent d'un grand balcon permettant de profiter d'un beau dégagement sur les Alpes et le village de Duillier. L'isolation phonique entre les appartements de typologie différente a été soigneusement étudiée. La surface administrative est dotée d'un système de rafraîchissement d'air. La chaleur récupérée permet d'assurer le chauffage de l'eau sanitaire pour tout le bâtiment durant l'été.

Le système de construction est traditionnel avec un sous-sol en béton, murs de façade extérieurs

en partie bétonnés et partiellement bâtis avec des briques en terre cuite. Les dalles sont en béton armé et le deuxième niveau des duplex est constitué d'une poutraison en bois. La toiture en charpente bois est couverte de tuiles plates. Les menuiseries extérieures sont en métal ou PVC avec vitrage isolant. La partie inférieure de la façade, de type ventilée est habillée d'une enveloppe de tôles métalliques thermolaquées. Le solde de l'enveloppe est traité classiquement par isolation périphérique en polystyrène avec enduit rustique.

Un soin particulier a été apporté au choix de la qualité des matériaux utilisés ainsi qu'au niveau de finitions élevé.



STORES

Proma SA
Ch. du Lavasson 16
1196 GLAND
Tél. 022 364 42 10
www.proma.ch

INSTALLATIONS ÉLECTRIQUES

Cauderay Electrotecnic Léman SA
Ch. du Vernay 20
1196 GLAND
Tél. 022 364 14 75
Fax 022 364 43 47

INSTALLATIONS SANITAIRES

Voutat SA
Ch. du Vernay
1196 GLAND
Tél. 022 999 99 30
www.voutat.com

AGENCEMENT DE CUISINE

Swizma SA
Rte de l'Etraz
1267 VICH
Tél. 022 364 60 64
Fax 022 364 60 65

PORTES INTÉRIEURES

Armoires et Portes Alpnach SA
Rte de la Maladière 16
1022 CHAVANNES-PRÈS-RENENS
Tél. 021 697 00 77
armoires.lausanne@alpnachnorm.ch

CARRELAGE

Cortellini Jean-Michel
Ch. de Panlièvre 10
1266 DUILLIER
Tél. et Fax : 022 361 21 13

PARQUETS

Allaman SA
Rte de Divonne 48
1260 NYON
Tél. 022 361 35 73
info@allaman-sa.ch

PAYSAGISTE

Claris Paysages
Philippe Claris, paysagiste
Rte de Divonne 12
1291 COMMUNGNY
Tél. 022 776 44 50

CARACTÉRISTIQUES

Surfaces brutes
de planchers: 650 m²
Volume SIA: 4'200 m³
Prix total: CHF 2'670'000.-
Prix / m³ SIA (CFC2): CHF 636.-/m³