



LE "NOUVEAU PRIEURÉ"

ÉTABLISSEMENT MEDICO-SOCIAL (EMS)

Chêne-Bougeries - GE

Maître de l'ouvrage

BCAS
Bureau Central d'aide Sociale
Place de la Taconnerie 3
Case postale 3125
1211 Genève 3

Pilote

Brolliet SA
Avenue du Cardinal-Mermillod 36
1227 Carouge

Entreprise générale

Implemia Suisse SA
Buildings Ouest
Chemin de l'Echo 1
1213 Onex

Architectes

dI-a, designlab-architecture sa
Rue Gourgas 5
1205 Genève

Ingénieur civil

Michel Pâquet
Rue du Lac 4
1207 Genève

Bureaux techniques

CVS:
Weinmann Energies SA
Chemin du Grand-Puits 38
1217 Meyrin

Electricité:

Scherler Ingénieurs-Conseils SA
Chemin du Champ-d'Anier 19
1209 Genève

Acoustique:

AAB J. Stryjenski et H. Monti SA
Rue des Noirettes 32
1227 Carouge

Sécurité:

Orqual SA
Rue Baylon 2bis
1227 Carouge

Environnement:

Alterego Concept SA
Avenue des Morgines 45
1213 Petit-Lancy

Géomètre

Christian Haller
Rue du Lièvre 4
1227 Les Acacias

Coordonnées

Chemin du Pré-du-Couvent 3
1224 Chêne-Bougeries

Conception 2002

Réalisation 2013 - 2014



SITUATION / PROGRAMME

Donner du sens. Plantons le décor: Genève; la rive gauche du lac; la commune de Chêne-Bougeries; une surface de 17'667 m² campée entre le plateau de Frontenex et l'ensemble résidentiel de la Gradelle. La zone est à bâtir; le potentiel est important.

Ce beau terrain situé aux portes de la ville appartient depuis le début du 20^{ème} siècle au Bureau Central d'Aide Sociale (BCAS), une institution reconnue à Genève qui aide les habitants en difficulté du canton, sans distinction de nationalité, d'appartenance politique ou religieuse. Il y a une quinzaine d'années, se pose la question de la mise aux normes de l'établissement pour personnes âgées construit sur le site en 1961. Très vite, l'importance des travaux et l'inévitable diminution de la capacité d'accueil poussent l'institution à revoir sa feuille de route. Le projet de rénovation passe à la trappe et fait place à une idée audacieuse, à la hauteur des idéaux du BCAS.

Fruit d'un partenariat public/privé constitué pour l'occasion, un groupe de travail entend faire cohabiter plusieurs types de populations et différents modèles d'activités (home pour personnes âgées, crèche, foyer réservé aux polyhandicapés, logements pour étudiants et appartements locatifs). Lancé en 2002, le concours d'architecture honore un urbanisme enveloppant, où trois bâtiments partageant

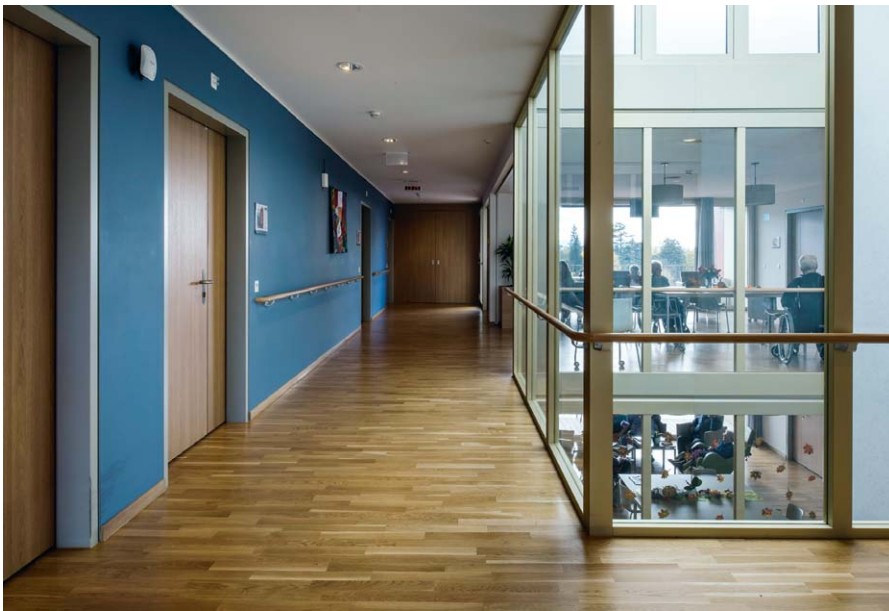
équipements et services gravitent autour d'une place centrale et des aménagements extérieurs communs. Le complexe est baptisé "Nouveau Prieuré". Il est convenu que le nouvel EMS en sera la première réalisation. Rapprochement entre générations, combat contre l'isolement et valeur du "vivre ensemble": après la théorie, l'heure est désormais à la pratique.

PROJET

Concrétiser une idée. Situé au sud de la parcelle, ce volume de quarante-cinq mètres de long par vingt-cinq de large accueille près de cent pensionnaires. À chacun des six étages, autour d'un noyau central avec puits de lumière et circulations verticales, se développent deux appartements répartissant des espaces privatifs (chambres avec douche et WC) et des surfaces collectives (loggias, cuisinettes, salons et salles à manger).

Véritables lieux d'habitation, ces appartements favorisent les échanges en même temps qu'ils respectent l'intimité des personnes âgées qui les occupent. Le résident voit ainsi ses valeurs personnelles maintenues (les chambres sont individuelles et librement aménagées), en même temps qu'il est invité à la rencontre lors des repas et animations qui sont proposés dans les appartements.

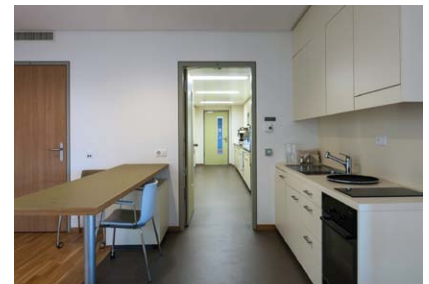
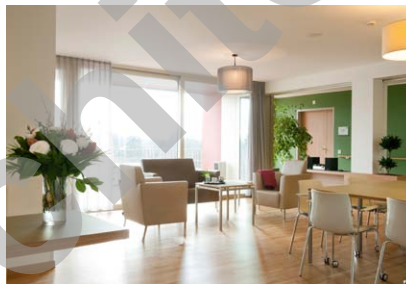




Une entrave au repli sur soi que renforce la présence au rez-de-chaussée d'une crèche et d'une cafétéria accessible à tous les publics. La composition des façades joue l'alternance simple des pleins et des vides. Sur le pourtour de l'édifice, chaque baie est ouverte sur la hauteur de l'étage, comme évidée du volume. Les parties pleines se retournent dans une embrasure profonde, formant pour chaque chambre une petite loggia. Les tonalités chaudes (serrurerie champagne, murs en béton brut jaunes, orangés et rouges), mais

aussi les faux équerrages et les parallélismes approximatifs du bâtiment achèvent de donner à l'ensemble son identité propre, à la fois sobre, nerveuse et rythmée.

Sur le fond comme sur la forme, le projet architectural répond au projet institutionnel. Une signature, très maîtrisée, parfaitement mise en œuvre et labellisée Minergie®, qui se verra étendue aux autres bâtiments qui, bientôt, achèveront le complexe intergénérationnel du "Nouveau Prieuré".



entreprises adjudicataires et fournisseurs

liste non exhaustive

Défrichage - Terrassement
Aménagements extérieurs
BEP SA
1256 Troinex

Maçonnerie - Béton armé
BELLONI SA
1227 Carouge

Echafaudages
ECHAMI SA
1214 Vernier

Préfa béton
MFP SA
2074 Marin-Epagnier

Menuiseries extérieures
Vitrages éclairage naturel
SERRURERIE 2000 SA
1252 Meinier

Etanchéité
DENTAN Etanchéité SA
1226 Thônex

Protection solaire
GRIESSER SA
1228 Plan-Les-Ouates

Electricité
EGG-TELSA SA
1205 Genève

Chauffage - Ventilation
ALVAZZI SA
1227 Carouge

Sanitaire
Consortium
P. DUBOUCHET SA
G. CONSTANTIN SA
1227 Carouge

Agencement cuisines
PRODI Cuisines SA
1202 Genève

Sprinkler
DES SA
1032 Romanel-sur-Lausanne

Ascenseur
SCHINDLER SA
1258 Perly

Monte-cercueils - Lift d'escalier
HANDILIFT Sàrl
1028 Préverenges

Portes métalliques
GILGEN Door Systems SA
1196 Gland

Verrouillage
Mul-T-Lock SA
1203 Genève

Portes spéciales
Marcel PILET Sàrl
1096 Cully

Portes intérieures
ACM SA
1214 Vernier

Armoires
ALPINA Bois SA
1217 Meyrin

Menuiserie courante
WIDER SA
1203 Genève

Cloisons vitrées mobiles et fixes
DORMA Suisse SA
1018 Lausanne

Chapes
G. CACCIAMANO
1026 Echandens

Sols sans joints
WALO BERSTCHINGER SA
1025 St-Sulpice

Sols plastiques et bois
Installation d'obscurcissement
LACHENAL SA
1201 Genève

Carrelages - Faiences
LANOIR SA
1227 Les Acacias

Faux-Plafonds
Plâtre-Peinture
Consortium
BELLONI SA
MAZZOLI SA
1227 Carouge

Nettoyages
MULTINET Services SA
1213 Petit-Lancy

Cuisine professionnelle
RESTOREX SA
1964 Conthey

Hottes ventilation
GINOX SA
1816 Chailly-sur-Montreux

Installation frigorifique
FRIGORIE SA
1052 Le Mont-sur-Lausanne