

# RÉSIDENCES EN PLAMONT

SECTEUR D - PPE ET LOCATIFS

Orbe - VD

## Maîtres de l'ouvrage

Richard Promotions SA  
 Chemin de Chantemerle 1  
 CP 193  
 1350 Orbe

Richard Immobilier SA  
 Chemin de Chantemerle 1  
 CP 193  
 1350 Orbe

## Architectes

J. Bertola & Cie Sàrl  
 Chemin de la Colice 2  
 1023 Crissier

Direction des travaux:  
 Claudio Di Capua

## Entreprise générale

Richard Promotions SA  
 Chemin de Chantemerle 1  
 1350 Orbe

## Ingénieurs civils

Richardet & Associés SA  
 Avenue de Grandson 62 A  
 1400 Yverdon-les-Bains  
 Sancha SA  
 Route de Neuchâtel 42  
 1400 Yverdon-les-Bains

## Géomètre

DTP SA  
 Rue des Terreaux 20  
 1350 Orbe

## Coordonnées

Chemin du Suchet 17 à 23  
 1350 Orbe

Conception 2010

Réalisation 2012 - 2013



## HISTORIQUE / SITUATION

**Un plan de quartier abouti.** Depuis 2002, le quartier de Plamont à Orbe est en plein essor; pas moins de 14 immeubles d'habitations offrent aujourd'hui 219 appartements. Les maîtres de l'ouvrage ont mandaté dès le départ le bureau d'architectes J. Bertola & Cie pour réaliser ce projet d'envergure.

Les dernières résidences du quartier, formant le secteur D, sont au nombre de 4: les Lavandines, les Pinsons, les Mésanges et l'Orangerie ont été réalisées par Richard Promotions en 2012-2013.

Selon le plan de quartier initial, l'ensemble des bâtiments est désormais construit; l'immeuble résidentiel les Lavandines, vendu en PPE, offre de magnifiques balcons-véranda vitrés qui peuvent s'ouvrir ou se fermer complètement au gré des saisons. Il forme, avec ses pairs dévolus à la location, un quartier agréable et verdoyant, clôturant cet important projet lié à la demande d'une population urbigène grandissante.

Orbe, à quelques kilomètres d'Yverdon-les-Bains, est bien reliée aux villes alentour, grâce aux axes autoroutiers et aux transports publics (trams, trains et cars postaux).

D4 - "Les Lavandines"



La proximité des commerces, banques et restaurants atteste du dynamisme de la commune, s'ajoutant à une industrie florissante dans la plaine de l'Orbe. De grandes sociétés agroalimentaires comme Nestlé, Hilcona ou Guignard Desserts en font une région en fort développement. Les résidences se situent au nord-ouest d'Orbe à seulement un kilomètre du centre, reliées aux routes cantonales menant à Vallorbe et Yverdon-les-Bains.

## PROGRAMME

**Ergonomie et confort.** Le gabarit relativement restreint des immeubles, imposé par le plan de quartier, se fond naturellement dans le lotissement et propose, pour les Lavandines, quatre appartements ergonomiques par étage, dont les surfaces sont généreuses et très lumineuses. La lecture du site est rehaussée par la réalisation de découpes en façade des divers volumes, conférant aux bâtiments un caractère bien présent et une architecture soignée. Au rez-de-chaussée, des 3 1/2 pièces traversant occupent environ 85 m<sup>2</sup> chacun. Les zones de vie au sud s'ouvrent sur des terrasses privatives tandis que les chambres au nord bénéficient d'un accès direct à leur jardin engazonné.

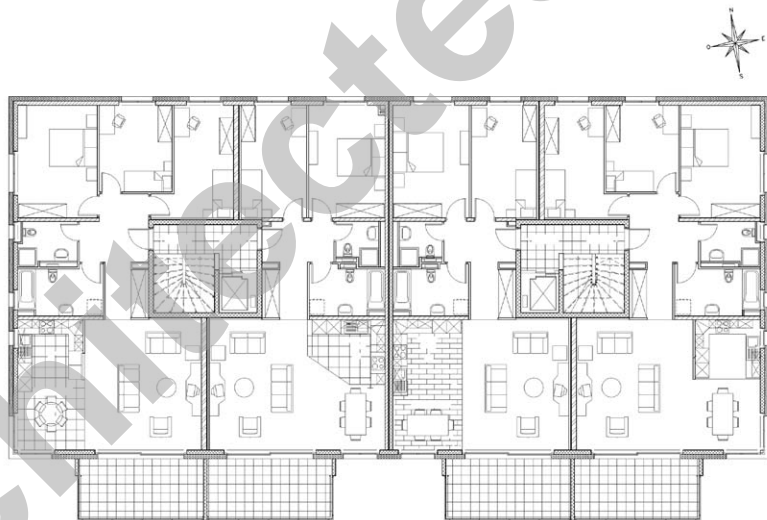
Les premier et second niveaux desservent deux 3 1/2 pièces de 88 m<sup>2</sup> et deux 4 1/2 pièces de 108 m<sup>2</sup>. Depuis les grandes baies vitrées des séjours qui forment un L et les balcons-véranda également plein sud, la nature est toute proche, à quelques mètres de terrains agricoles. Les espaces communs se positionnent de manière à offrir aux zones nuit orientées nord, toute la tranquillité escomptée. Au dernier étage, quatre attiques de 58 ou 71 m<sup>2</sup> disposent en outre de grandes terrasses d'environ 30 m<sup>2</sup> chacune.

Les résidences locatives offrent de magnifiques logements de 3 1/2 à 4 1/2 pièces comportant également des attiques: 18 appartements pour l'Orangerie, 2 x 18 appartements pour les Mésanges et les Pinsons. Tous les immeubles bénéficient de parkings souterrains et extérieurs. La vie de quartier est ici bien concrète, tout en réservant aux habitants qui le désirent, un cadre de vie discret et intime dans un environnement reposant.

Balcon-véranda



Séjour et cuisine - "Les Lavandines"

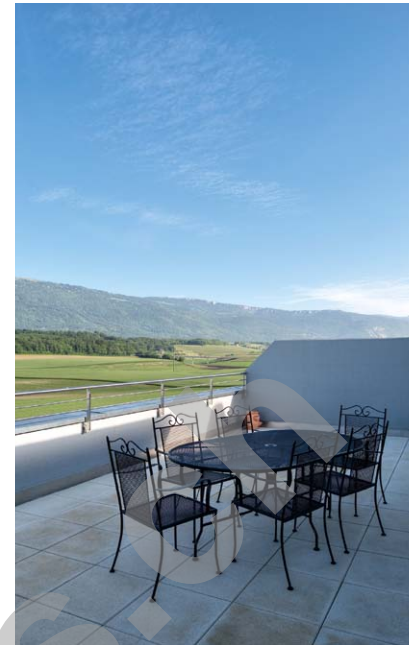


Plan du 1er étage - "Les Lavandines"





D3 - "L'Orangerie"



D1 - "Les Mésanges"



D2 - "Les Pinsons"



## PROJET

**Système constructif traditionnel et label Minergie.** Les bâtiments reposent sur une structure en maçonnerie et béton armé. Les murs de façades sont pourvus d'une isolation périphérique de 180 à 200 mm, les murs intérieurs de briques phoniques et la toiture à deux pans est dotée d'une couverture en zinc-titane participant de manière optimale au niveau de confort élevé des logements. A cela s'ajoute l'installation d'un chauffage à gaz naturel qui distribue la chaleur à basse température par le sol, 23 m<sup>2</sup> de panneaux solaires ainsi qu'une ventilation à double flux à extraction et pulsion centralisée qui diffuse 100% d'air uniforme dans toutes les pièces, sans courant d'air. Les efficacités thermiques et énergétiques répondent également à une conception Minergie, dont le bâtiment PPE les Lavandines a reçu le label.

## Photos

Cette étape clôt le grand projet "En Plamont" qui propose 219 appartements dans un quartier calme et verdoyant, proche des grands axes routiers et de la ville d'Orbe.



