

**HERVÉ DE GIOVANNINI**  
ARCHITECTE EPFL - SIA

# LES RIVES DE L'ORBE

## NOUVEAUX LOGEMENTS À VALLORBE - VD

ouvrage 2647

Maître de l'ouvrage  
Les Rives de l'Orbe  
1337 Vallorbe

Architectes  
De Giovanni SA  
Hervé De Giovanni  
Boulevard de Grancy 8  
1006 Lausanne

Collaborateurs :  
Philippe Verolet  
Olivier Serex

Ingénieurs civils  
Marzer & Russ SA  
Avenue Alfred Cortot 7F  
1260 Nyon

Constat avant travaux  
Boss & Associés  
Ingénieurs Conseils SA  
Chemin de la Forêt 12  
1024 Ecublens

Bureaux techniques  
CV :  
Thermex SA  
Rue de la Gare 11  
1110 Morges

Electricité :  
Vo Energies Installations SA  
Grand-Rue 1  
1337 Vallorbe

Thermicien :  
Thermibat Sàrl  
Rue des Ducats 40a  
1350 Orbe

Géotechnique :  
Karakas et Français SA  
Avenue des Boveresses 44  
1010 Lausanne

Géomètre  
BR Plus Ingénieurs SA  
Grand-Rue 9  
1337 Vallorbe

Coordonnées  
Rue de l'Orbe 50-52-54  
1337 Vallorbe

Conception 2014 - 2015  
Réalisation 2016

Edité en Suisse



### HISTORIQUE / SITUATION

**Rive Sud.** La parcelle où s'est réalisé le projet se situe au Sud de Vallorbe, sur un promontoire bordant l'Orbe en face du centre urbain. Les bâtiments, numérotés cinquante à cinquante-quatre, rue de l'Orbe, dominent ainsi la ville et donnent sur un paysage de collines verdoyantes. Ces nouveaux logements ont pris place sur le site de l'ancien entrepôt d'une entreprise fournissant acier et outillage.

### PROGRAMME

**Qualité et confort.** Le maître de l'ouvrage des Rives de l'Orbe souhaitait construire des logements de qualité, répondant aux exigences d'un confort privilégié, tout en respectant les contraintes énergétiques actuelles. Le programme comprend dix-huit appartements de trois et quatre pièces et demie répartis dans trois constructions. Les immeubles offrent quatre niveaux, dont seuls les trois supérieurs présentent deux appartements par plateau.

Au premier niveau, où les entrées sont orientées au Sud, côté route de l'Orbe, un retrait important permet de parker et de recouvrir complètement les véhicules, libérant ainsi le parvis des logements. Le volume restant abrite les halls d'entrée et les locaux de service.

### RÉALISATION

**Loggias sur la ville.** Les trois immeubles qui dominent directement l'Orbe présentent des façades dont les angles sont légèrement décalés les uns par rapport aux autres et se distinguent par un jeu de fenêtres aléatoires. Les loggias, tournées vers la ville, occupent l'angle des bâtiments et permettent de se tenir à l'extérieur tout au long de l'année.

De construction traditionnelle en béton, les immeubles bénéficient d'aménagements de qualité – carrelage et parquet – et participent à la sauvegarde de l'énergie par leur isolation, leurs triples vitrages et les panneaux photovoltaïques en toiture.





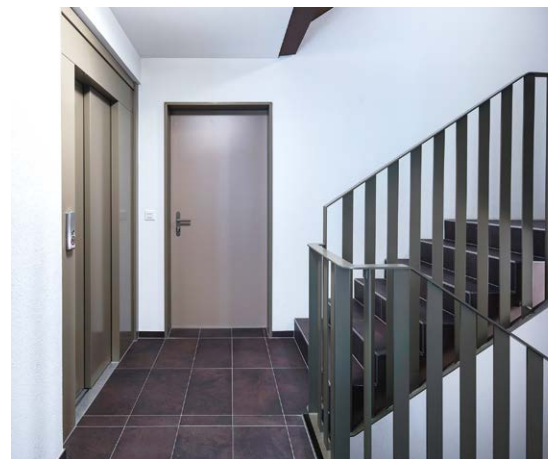
## PARTICULARITÉS

**Lien par dessus la rivière.** Les habitations sont constituées de trois volumes compacts dont le profil caractéristique est clairement visible depuis le cœur de Vallorbe, de ce fait, le projet fonctionne comme un signal urbain connectant visuellement les deux rives.

Les espaces verts aménagés entre chaque construction permettent une grande perméabilité et sont prolongés par un chemin en descente vers l'Orbe qui mène directement au centre et aux infrastructures sportives.

## CARACTÉRISTIQUES

Surface du terrain	:	2 742 m <sup>2</sup>
Surface brute de plancher pour les 3 bâtiments	:	2 025 m <sup>2</sup>
Emprise au rez pour les 3 bâtiments	:	446 m <sup>2</sup>
Volume SJA pour les 3 bâtiments	:	8 578 m <sup>3</sup>
Nombre d'appartements	:	3 x 6 = 18
Nombre de niveaux	:	Rez + 3
Places de parc extérieures	:	27



## entreprises adjudicataires et fournisseurs

liste non exhaustive

Démolition - Terrassement  
GREGORIO SA  
1356 Les Clées

Ferblanterie - Couverture  
L.A. TOITURE SA  
1321 Arnex-sur-Orbe

Ventilation  
C.N. ENTREPRISE SÀRL  
1400 Yverdon-les-Bains

Ascenseurs  
OTIS SA  
1052 Le Mont-sur-Lausanne

Menuiserie intérieure - Armoires  
MAROBAG ROMANDIE SA  
1029 Villars-Ste-Croix

Echafaudages  
E.S. ÉCHAFAUDAGES SERVICES SA  
1028 Préverenges

Menuiserie extérieure  
4B AG  
1023 Crissier

Sanitaire  
MAMIE SA  
1337 Vallorbe

Carrelages  
VAZQUEZ CARRELAGE SA  
1008 Prilly

Cuisines  
KREATEK CUISINES  
1700 Fribourg

Maçonnerie - Préfabriqués  
BOLLINI JEAN & CIE SA  
1446 Baulmes

Stores - Toiles de tente  
GRIESSER SA  
1228 Plan-les-Ouates

Portes métalliques  
ROUILLER CHRISTIAN SA  
1868 Collombey

Chapes  
BOLLINI JEAN & CIE SA  
1446 Baulmes

Nettoyages  
CLEANUP CF SA  
1053 Cugy

Étanchéité - Résine  
Étanchéité spéciale  
SETIMAC SA  
1024 Ecublens

Électricité  
VO ÉNERGIES  
INSTALLATIONS SA  
1337 Vallorbe

Système de fermeture  
PFEFFERLÉ & CIE SA  
1868 Collombey

Parquets  
REYMOND OLIVIER  
1348 Le Brassus

Clôtures  
JARDINS DE LA VENOGUE  
1305 Penthelaz

Isolation - Crépi façades  
ZONNO FRÈRES  
1227 Carouge

Chauffage  
THERMEX SA  
1110 Morges

Ouvrage métallique  
SERRINOX CONSTRUCTIONS SA  
1029 Villars-Ste-Croix

Plâtrerie - Peinture  
VARRIN SA  
1121 Bremblens

Aménagements extérieurs  
LAURENT BLANCHUT  
1610 Vuibroye