



COOP MATRAN CENTRE

CENTRE COMMERCIAL ET CONCESSIONNAIRE AUTO

MATRAN - FR

Maître de l'ouvrage

Tower Property
Les Peupliers SA
Route de Beaumont 20
1700 Fribourg

Entreprise générale

HRS Hauser Rutishauser Suter SA
Route de Beaumont 6
1700 Fribourg

Chef de projet:
Claude Muller
Chef de chantier:
Thierry Heyd

Architectes

Jean-Denis Collaud
Route d'Englisberg 11
1763 Granges-Paccot

Collaborateur:
Martin Vonlanthen

Architecte d'intérieur

Archipole Sàrl
Radu Bors
Rue de Lausanne 6
1530 Payerne

Ingénieurs civils

Chardonnens Corminboeuf
Ingénieurs Conseils SA
Route des Vuarines 7
1564 Domdidier

Bureaux techniques

Electricité :
Bernard Bersier
Route de la Gruyère 21
1700 Fribourg

Chauffage-Ventilation-Sanitaire :

d. Jaquier Sàrl
Route de la Glâne 15
1700 Fribourg

Sécurité :

Hautle Anderegg + Partner AG
Chasseralstrasse 15
3178 Bösingen

Géotechnique :

Terraplan
Andreas Keller
Rue des Platanes 31
1752 Villars-sur-Glâne

Géomètre

Pierre Guillaume SA
Chemin de la Redoute 9
1752 Villars-sur-Glâne

Coordonnées

Route du Bois 1
1753 Matran

Conception 1996

Réalisation 2006 - 2007

Photos

Les nouvelles constructions intègrent les volumes existants partiellement repris, sans transition visuelle marquée.



HISTORIQUE - SITUATION

Cahier des charges en évolution. Sur un terrain de 22'000 m², idéalement situé au bord et à l'entrée de l'autoroute, le nouveau centre complète le secteur commercial qui regroupe déjà un commerce "non-food" et une jardinerie.

Un centre Brico-Loisirs occupait déjà cet emplacement stratégique aux portes de la ville de Fribourg et différentes réflexions ont été conduites dès 1996 pour aboutir à un agrandissement, en combinant les volumes initiaux avec ceux d'un garage à camions voisin et des halles à usage artisanal.

Ce développement, abandonné au profit d'un projet de plus grande envergure, prévoyant l'implantation d'un Mégastore Coop, a mûri et un autre projet de construction a été mis sur pied, en incluant le Mégastore, le Top Tip et de nombreuses boutiques.

Le Centre Brico-Loisirs à l'origine du projet reste finalement dans ses murs, après transformation et rénovation.



PROGRAMME

Offre commerciale étendue et diversifiée.

L'ensemble des volumes, plus de 148'000 m³, permet de distribuer deux niveaux de commerces et trois niveaux de parking, sur 27'383 m² de surface brute.

Ces dimensions résultent de la récupération partielle des halles existantes, en y conservant deux commerces déjà installés. A ces espaces, s'ajoutent une grande surface "food", Coop, un mall principal bordé de nombreuses boutiques, ainsi que les volumes nécessaires aux meubles TopTip. Le parking permet d'accueillir 584 véhicules, soit 331 à l'extérieur et 253 à l'intérieur, dans un garage de 9'578 m².

L'essentiel des surfaces restantes, 14'587 m², est dévolu aux activités de vente, seuls 110 m² étant attribués à la partie administrative, tandis que les dépôts totalisent 1'361 m². Des délais courts pour la mise en oeuvre de la construction font partie intégrante du programme, influençant les options constructives principales, pour aboutir à la fin de l'opération en vingt-quatre mois, tout en maintenant les activités commerciales existantes durant le chantier et le traitement du terrain pollué.

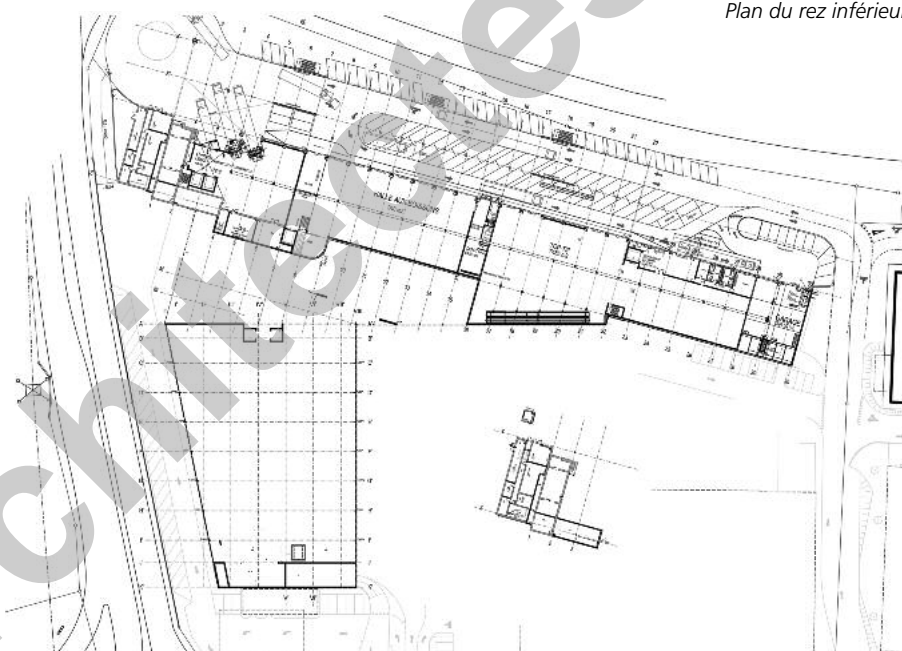
PROJET

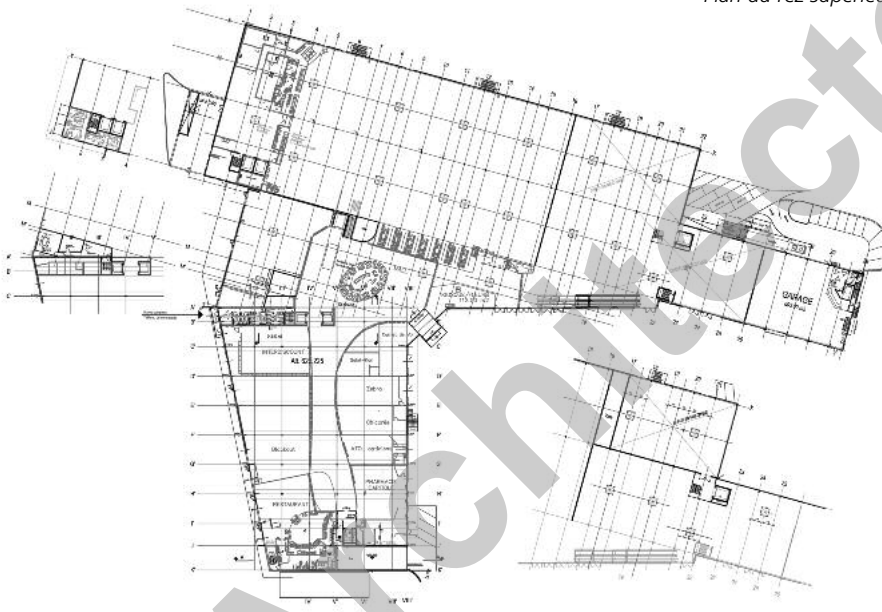
Construction mixte, béton-acier. Pour répondre aux attentes du Maître de l'ouvrage quant aux délais de construction, le Centre commercial dont les caractéristiques générales reprennent les standards appliqués couramment dans ce type de réalisation, est développé sur la base d'un concept technique simple. Il répond à la double exigence d'exécution rapide et de conservation en activité des commerces existants.

A cet effet, la structure se compose d'un système mixte béton-acier, sur lequel se fixe l'enveloppe composée par endroits de panneaux sandwich isolés à 100 mm d'épaisseur, ou cassettes isolées 140 mm avec tôles SP. La structure des halles existantes conserve sa portée de 21 m, qui est dédoublée.



Plan du rez inférieur





Plan du rez supérieur

La solution du parking aérien a été préférée au souterrain, et elle permet en l'occurrence la distribution directe au centre du mall du Centre commercial. Un axe de liaison entre le Centre et le Brico permet l'apport d'un complément commercial des diverses branches de Coop. Le secteur du parking est réalisé en béton armé, tandis que la zone commerciale comprend l'ancienne partie en béton armé, surmontée de nouvelles structures, en acier, formant un tout développé sur un rez inférieur et un rez supérieur.

Pour respecter les intentions de planning et le cadre budgétaire fixé, on a fait largement recours, dans la zone parking, à la préfabrication, incluant piliers et pré-dalles, ces dernières surmontées d'un béton de 16 à 22 cm, l'ensemble formant liaison monolithique entre les préfabriqués et les raidisseurs que constituent les cages de liaison verticale. Electricité et chauffage/froid, doté d'un système de pilotage et contrôle MCR, répondent aux exigences d'un cahier des charges précis en matière d'économies d'énergie. De même, sont appliquées les normes les plus récentes dans le domaine de la sécurité incendie.





CARACTÉRISTIQUES

Surface du terrain: **22'815 m²**

Surface brute de plancher : **27'383 m²**

Volume SIA : **148'094 m³**

Nombre de niveaux:

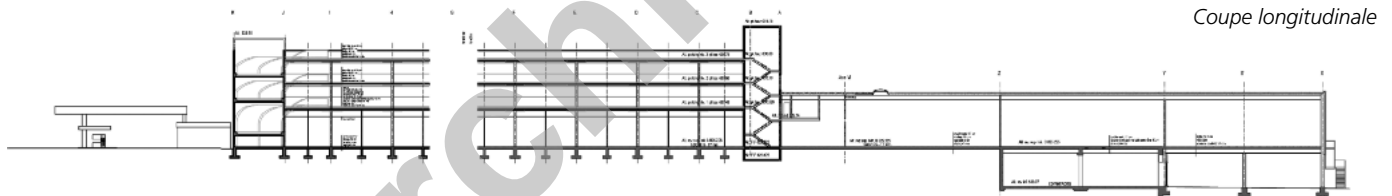
- commerciaux : **2**
- parking couvert : **3**

Répartition des surfaces:

- Administration : **110 m²**
- Commercial : **14'587 m²**
- Ateliers : **957 m²**
- Dépôts : **1'361 m²**
- Technique + sanitaire : **790 m²**
- Parking couvert : **9'578 m²**

Places de parc extérieures : **331**

Places de parc intérieures : **253**



Coupe longitudinale

ENTREPRISES ADJUDICATAIRES ET FOURNISSEURS

Liste non exhaustive

Terrassement
Maçonnerie - Béton armé

TACCHINI SA
Route des Daillettes 21
1700 Fribourg

Installations Sprinkler

BABBERGER Brandschutz AG
Jägerstrasse 5
4058 Basel

Démolition - Sciages

DIAMCOUPE SA
Avenue du Midi 21
1700 Fribourg

Ventilation-climatisation

AXIMA SA
Route du Coteau 1
1763 Granges-Paccot

Collecteurs EC EU
Aménagements extérieurs

Consortium GRS
GRISONI-ZAUGG SA
+ ROUTES MODERNES SA + SOTRAG SA
p.a. Grisoni-Zaugg, rue de la Condémine 60
1630 Bulle

Rideaux métalliques - Plate-forme
élévatrice - Sas d'étanchéité
Rampe ajustable - Porte à sections
Barrière levante

RIEDER SYSTEMS SA
Z.A. Le Verney B
1070 Puidoux

Charpente métallique
Façades - Vitrages
Portes et fenêtres

MORAND SA
Le Cloalet 10
1635 La tour-de-Trême

Escaliers et trottoirs roulants

OTIS
Route du Petit-Moncor 17-19
1752 Villars-sur-Glâne

Etanchéité

TECTON Etanchéité SA
Z.I. de Cudrex 5
1030 Bussigny-près-Lausanne

Carrelages

CARSA SA
Avenue de Tivoli 5
1700 Fribourg

Etanchéité

DENTAN-SIFFERT
Route André-Piller 21
1762 Givisiez

Plâtrerie - Cloisons légères
Peinture

Michel RIEDO & Fils SA
Route des Biches 12
1752 Villars-sur-Glâne

Electricité - Informatique
Télécommunications

Consortium
BARBONI & COLLAUD SA + ETF SA
+ ATEL TB Romandie SA
p.a. Barboni-Collaud
Karrweg 4
1700 Fribourg

Peinture

CLEMENT PEINTURE SA
Karrweg 8
1700 Fribourg

Menuiserie intérieure - Portes

MARCEL OBERSON
Rue de l'Industrie 2
1632 Riaz