

COOPÉRATIVE "VAL-DE-TRAVERS"

CONSTRUCTION DE DEUX IMMEUBLES HLM AVEC GARAGE SOUTERRAIN
VERSOIX - GE

Maître de l'ouvrage

Société Coopérative
"Val-de-Travers"

Entreprise générale

Zschokke Entreprise Générale SA
Rue du 31-Décembre 40-42
Case postale 6450
1211 Genève 6

Chefs de projet :

P. Blanc
Y. Paumond
S. Dufour

Architectes

R. Bossy & Atelier d'Architecture
Martinoli Sàrl
Route de Sauvigny 6
1290 Versoix

Ingénieurs civils

Pierre Moser
Ing. EPFZ-SIA
Route de Chêne 29
1208 Genève

Bureaux techniques

Etudes sanitaires :
Pierre Buclin SA
Rue Boissonnas 9
1227 Les Acacias

Géomètres

Kuhn J-P. et Wasser J-C. SA
Rue de la Fontenette 23
1227 Carouge

Coordonnées

Chemin Val-de-Travers 12-14
Route de Sauvigny 5A-5B

Conception

1999

Réalisation

2002 - 2003



Situation - Programme

Logements HLM hors périmètre urbain. L'ouvrage est érigé à la Route de Sauvigny, dans un quartier à densité de construction moyenne, bénéficiant d'un environnement agréable, non loin de constructions traditionnelles qui entourent une petite église, apportant aux lieux l'ambiance et le charme d'une bourgade tranquille.

Etablies sur un terrain de 5'385 m², les constructions proposent 55 logements type HLM, dans un volume SIA global de 21'583 m³ SIA.

En complément, le garage souterrain, d'une capacité de soixante et une places, occupe un volume de 4'470 m³ SIA, vingt-trois places de parc étant d'autre part disposées à l'extérieur. Voulus simples, accueillants et lumineux, mais aussi aptes à répondre aux objectifs économiques fixés par un Maître d'ouvrage constitué en Société Coopérative, les appartements sont conçus sur des bases classiques et réalisés au moyen de matériaux modernes, de qualité éprouvée.

La voie CFF se trouvant à proximité, une attention toute particulière a été consacrée aux questions d'isolations phoniques.

Projet

Plan symétrique et répartition "en miroir". Edifié sous la forme de deux entités distinctes reliées en souterrain par un niveau de sous-sol affecté au garage commun, la réalisation ne marque que 2'210 m² d'emprise au sol.

Espacés d'environ 18 m, les bâtiments présentent respectivement quatre et deux étages sur rez-de-chaussée, et ils sont surmontés l'un et l'autre d'un niveau d'attique.

Ces derniers, pour permettre de tirer le meilleur parti possible des volumes autorisés réglementairement, sont légèrement décalés en coupe, offrant ainsi l'avantage de dégager de spacieuses terrasses.

Silhouettes claires et précisément dessinées, les constructions mettent en évidence des façades aux percements très rigoureusement disposés, présentant des rangées de balcons en saillies, fermés sur les côtés, qui marquent ainsi le rythme des constructions.

Deux entrées donnent accès aux distributions verticales autour desquelles s'articulent les surfaces de logements.

Photos

Image nette et claire pour des logements voulus agréables à vivre: les habitation HLM d'aujourd'hui répondent à des critères de conception et de réalisation sans commune mesure avec les premières réalisations du genre.





Le plan d'ensemble, parfaitement symétrique, dessine donc pour chacun des immeubles, des typologies de logements semblables. Le plan d'aménagements intérieurs est établi selon un report "en miroir", de part et d'autre de l'axe transverse.

Les options constructives aujourd'hui classiques pour de tels bâtiments se retrouvent ici, tout comme le choix

des finitions, des équipements et des installations techniques du bâtiment.

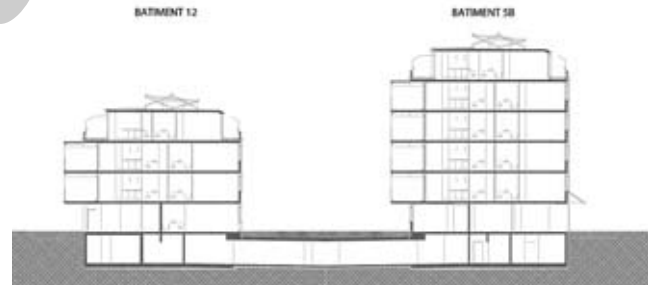
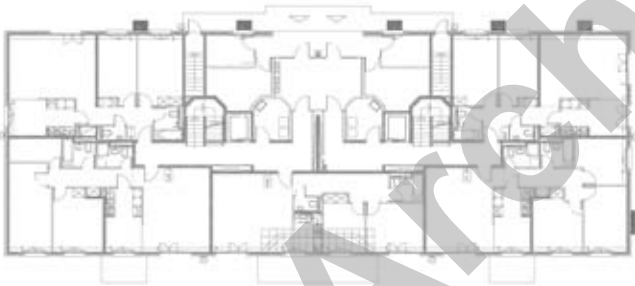
Aménagements extérieurs soignés - notamment sur la partie qui se trouve en toiture du garage souterrain - et disposition claire des cheminements, contribuent à la bonne assise des nouvelles constructions dans le milieu local.

Caractéristiques

Surface du terrain:	5'385 m2
Surface brute de planchers :	5'473 m2
Emprise au rez :	2'210 m2
Volume SIA, logements :	21'583 m3
garages :	4'470 m3
Coût total :	17'866'000.-
Nombre de niveaux:	4 et 6
Nombre de niveaux souterrains :	1
Abri PC :	120
Nombre d'appartements:	55
Garages :	61
Places de parc extérieures:	23



Plan du rez-de-chaussée, bâtiment 5A-5B



ENTREPRISES ADJUDICATAIRES ET FOURNISSEURS

Liste non exhaustive

Terrassement - Béton armé

INDUNI & Cie SA
Av. des Grandes-Communes 6
1213 Petit-Lancy - 022 879 01 01

Installations sanitaires

G. CONSTANTIN SA
Chemin du Champ-des-Filles 11
1228 Plan-les-Ouates - 022 706 26 26
www.constantin.ch

Aménagement d'abris

ABRIMAT Sàrl
Rte de Grenand 17, CP 50
1285 Athenaz - 022 756 43 93

Balustrades de balcon
Séparations de balcon
Main-courantes intérieures

SVS Serrurerie de Versoix SA
Chemin Vandelle 5
1290 Versoix - 022 755 19 66
Es Cheseaux
1276 Gingins - 022 369 83 23

Isolation extérieure

BAT-ISO
Rue de Veyrot 12
1217 Meyrin - 022 785 35 34
batiso@netscape.net

Papiers-peints

LACHENAL SA
Rue de la Servette 25
1201 Genève - 022 918 08 88

Fenêtres PVC
Planches à rideaux

PAPAUX SA
Rue Gustave-Revilliod 9
1227 Les Acacias - 022 823 17 40
www.papaux.ch

Revêtement de sol sans joints

ZSCHOKKE Construction SA
Section matériaux synthétiques
Ch. Isaac-Anken 8
1219 Aire - 022 795 88 88

Installations électriques

EGG-TELSA SA
Rue Guil.-de-Marcossay 14
1205 Genève - 022 320 06 00

Agencement cuisines

PRODIVAL SA
Rue de Lausanne 141
1202 Genève - 022 738 11 50

Installations de chauffage

BALESTRA GALIOTTO TCC SA
Av. Industrielle 12
1227 Carouge - 022 732 18 90
www.balestra-galioetto.ch