

CERM + CENTRE D'EXPOSITIONS ET DE RÉUNIONS DE MARTIGNY

Réalisation : 2009 - 2010

1920 Martigny

Transformation et agrandissement

Maître de l'ouvrage

CERM Centre d'Expositions
et de Réunions de Martigny
Rue du Levant 91
1920 Martigny
www.cerm.ch

Architectes

Schaer & Saudan Architectes
Rue du Bourg 26
1920 Martigny
www.schaersaudan.ch

Ingénieurs civils

CERT ingénierie SA
Avenue de la Gare 46
1920 Martigny
www.cert.ch

Ingénieurs CVS

TECSA Techniques
Énergétiques
et Consulting SA
Route de Sécheron 2
1964 Conthey
www.tecsa.ch

Ingénieurs électricité

Emeltec Sàrl
Rue du Rhône 5
1920 Martigny
emeltec-dorsaz@bluewin.ch

Photos: Charles Robert

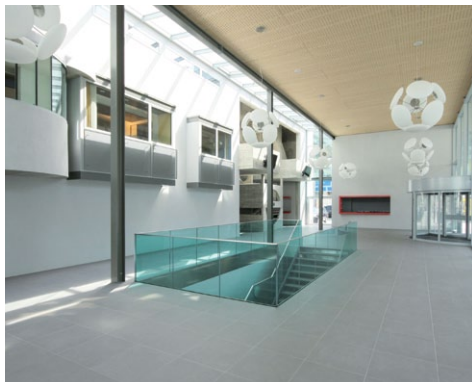


LE PROJET

Le projet CERM+ résulte de plusieurs volontés : développer l'accueil du public, proposer des salles de conférences et rénover l'enveloppe et les installations techniques du centre administratif construit il y a plus de trente ans. L'intervention porte sur trois éléments principaux, soit la création, au rez-de-chaussée, d'un nouveau hall d'entrée redimensionné; la transformation des locaux partiellement inutilisés au sous-sol en

centre de conférences ainsi qu'une intervention de mise à jour technique sur le corps administratif en béton armé. Le grand hall, entièrement vitré, accueille le visiteur au rez-de-chaussée sur plus de 200 m² et permet de distribuer le centre de conférences, le bâtiment administratif avec les services et la halle d'exposition. Le généreux volume est égayé de grands lustres répartis dans l'espace. Le centre de conférences du

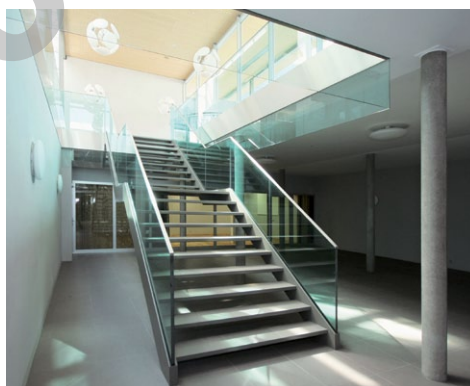
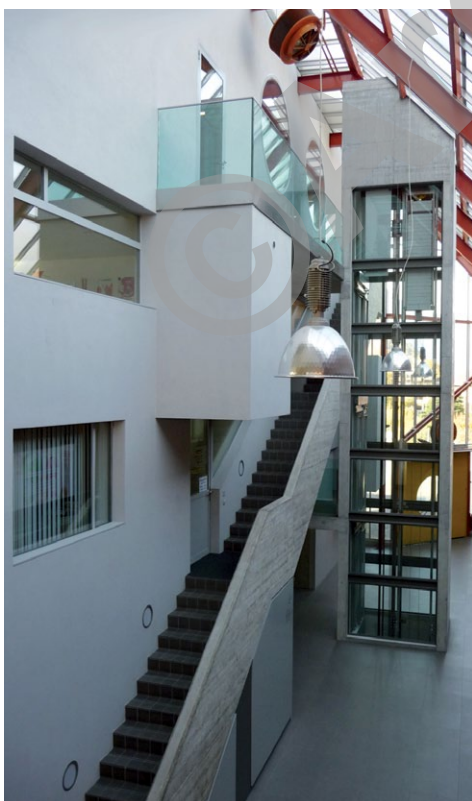




sous-sol est accessible directement depuis le hall d'entrée; il s'organise autour d'un patio extérieur aménagé en deck où trône un imposant pin sylvestre qui lie optiquement les deux niveaux; le patio amène la lumière et l'air frais jusqu'au sous-sol. Le centre comprend un grand hall de distribution pour l'accueil et les pauses, trois salles de conférences ainsi que les locaux de services correspondants.

LES POINTS FORTS

L'architecture privilégie la lumière, la transparence et les matériaux nobles; le verre est systématiquement utilisé pour les séparations, les ouvertures ou les gardes-corps pour renforcer les perspectives et donner à voir. La forme rigoureuse de l'immeuble est traversée par des géométries rondes, déjà déclinées dans l'ancien bâtiment, qui sont reprises dans l'ouverture sur le patio, dans le sas d'entrée ou encore dans les lustres ou luminaires.



Menuiserie, charpente
NABIBOIS SA
 Route du Simplon 1B
 1906 Charrat
 T. 027 722 17 36
 info@nabibois.ch

Installation chauffage
KEIM ALAIN
 Rue du Grand-Berger 11
 1920 Martigny
 T. 027 722 83 83
 www.alainkeim.ch

Ventilation, climatisation
BESTAZZONI UMBERTO
 Rue du Châble-Bet 36
 1920 Martigny
 T. 027 722 51 12
 www.bestazzoni.ch

Climatisation frigo
RODUIT & MICHELLOD SA
 Place du Pré-de-Foire 10
 1920 Martigny
 T. 027 722 50 53
 roduitmichelod@bluewin.ch

Ascenseurs
KONE (SUISSE) SA
 Chemin Saint-Hubert 5
 1950 Sion
 T. 027 305 35 10
 www.kone.com

Débouchage tuyaux, vidange
 nettoyage des fosses de relevage
ADOC ASSAINISSEMENT
 Chemin de l'Industrie 6
 1941 Vollèges
 T. 027 785 20 30
 www.lesbonstuyaux.ch

Enseignes
ARTEC NEON
 Rue du Simplon 118
 1920 Martigny
 T. 027 306 70 61
 www.artecneon.ch

Tambour d'entrée
DORMA SUISSE SA
 Chemin des Sauges 30
 1018 Lausanne
 T. 021 641 66 50
 www.dorma.ch

Fenêtres
RIGHINI CHARLES
 Rue de l'Ancienne-Pointe 38
 1920 Martigny
 T. 027 722 23 42