



RÉSIDENCES DU STADE

112 LOGEMENTS LOCATIFS

Sion - VS

Maître de l'ouvrage

Caisse de pension
de la Construction du Valais
Rue de l'Avenir 11
1950 Sion

Entreprise totale

Losinger Marazzi SA
Chemin de Rente 26
1030 Bussigny-près-Lausanne

Architectes

Atelier 4 Bureau d'Architectes SA
Rue de Pré-Fleuri 5
1950 Sion

Ingénieurs civils

MP ingénieurs conseils SA
Rue du Centre 16
1023 Crissier

Bureaux techniques

Chauffage:
SIGMA
Ingénierie & Maintenance SA
Avenue de la Gare 19
1950 Sion

Géomètre

Géomètres Centre SA
Route de Chandoline 25b
1950 Sion

Coordonnées

Avenue du Bietschhorn 40
1950 Sion

Conception 2007

Réalisation
1ère phase 2009 - 2010

Réalisation
2ème phase 2012 - 2013



SITUATION

Ensemble de logements réalisé en deux phases. A quelques pas du stade de Tourbillon à Sion, dans un quartier de densité moyenne, deux résidences de 112 logements au total ont été réalisées sur une parcelle vierge de 7'800 mètres carrés. Le premier immeuble a été construit en 2009 déjà, tandis que la deuxième phase du projet s'est terminée en 2013.

Les bâtiments se trouvent dans un secteur idéal, à proximité des axes autoroutiers, de l'hôpital de Sion, du stade de foot, des commerces et offrent une vue de première loge sur les châteaux et collines de Valère et Tourbillon. A moins de 200 mètres, une station vélos en libre-service dessert le quartier.

PROJET

Fonctionnalité des appartements. Les deux immeubles proposent des appartements, destinés à la location, allant du 2^{1/2} pièces au 4^{1/2} pièces dont la particularité principale est d'être très fonctionnels. Une fois le hall d'entrée passé, le séjour s'ouvre sur une cuisine ouverte. Dans les espaces de vie et les salles d'eau, on retrouve du carrelage au sol.

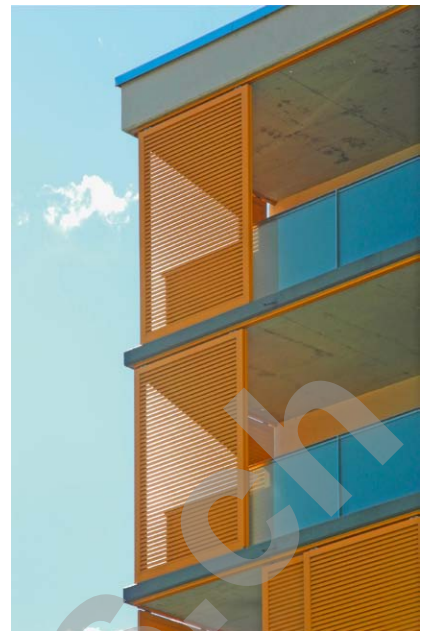
Les différentes pièces ne présentent aucun seuil facilitant ainsi la circulation. Dans les chambres, du parquet a été choisi pour le revêtement des sols.

Les deux bâtiments sont reliés par un sous-sol commun qui abrite un parking de 115 places, les caves et les locaux techniques. Sur la dalle du parking qui se trouve entre les deux immeubles, les architectes ont imaginé une place de jeux pour les enfants. Quelque 4'500 mètres carrés sont à disposition des locataires.

Le parking est aéré de manière naturelle grâce à la présence de bouches d'aération carrées que l'on retrouve dans le parc et qui servent par la même occasion d'emplacements pour s'asseoir. Les appartements du rez-de-chaussée s'ouvrent sur ce parc et bénéficient d'une zone engazonnée qui leur sert de jardin sans pour autant être des zones privées. Aucun aménagement extérieur particulier ne différencie les zones jardins du parc.

Dans les étages supérieurs, les généreux balcons sont un atout indéniable du projet. Leur surface représente plus de 10 mètres carrés et sont munis de parois coulissantes en aluminium thermolaqué qui peuvent ainsi fermer le balcon. Ce système en fait une pièce supplémentaire non négligeable. Les garde-corps des balcons sont en verre translucide afin de préserver une certaine intimité pour les locataires.





Si les façades extérieures se veulent résolument sobres, une touche de vitalité est donnée par les parois coulissantes des balcons de couleur orange paprika. Le chauffage au sol a été installé dans l'ensemble des appartements des deux immeubles. Par contre, les deux unités présentent un système de chauffage différent. Vu la proximité de la nappe phréatique, le premier bâtiment est alimenté par une pompe à chaleur de type eau-eau. Une chaudière à gaz a également été installée pour prendre le relais en cas de besoin. Le deuxième bâtiment est, quant à lui, alimenté uniquement par une chaudière à gaz.

Afin de s'éviter tout problème lié à la présence de la nappe phréatique, l'ensemble du radier a été rehaussé de 50 centimètres pour être sûr de ne pas travailler dans la nappe lors du terrassement et de la mise en place du radier.

CARACTÉRISTIQUES

Surface du terrain	:	7'800 m ²
Surface brute de plancher	:	
bâtiment A	:	10'700 m ²
bâtiment B	:	6'970 m ²
Emprise au rez	:	
bâtiment A	:	1'000 m ²
bâtiment B	:	630 m ²
Volume SIA	:	
bâtiment A	:	27'700 m ³
bâtiment B	:	18'900 m ³
Zone de verdure	:	4'500 m ²
Nombre d'appartements	:	112
bâtiment A	:	70
bâtiment B	:	42
Place de parc extérieures	:	33
Places de parc intérieures	:	115

Photos

Les façades résolument sobres proposent une touche de vitalité avec des parois coulissantes de couleur orange paprika.



entreprises adjudicataires et fournisseurs

liste non exhaustive

Fondations spéciales
Bâtiments A & B
MTS KELLER
1920 Martigny

Terrassement - Bâtiment A
DUMAS SA
1950 Sion

Terrassement - Bâtiment B
Nicolas CHEVRIER
1967 Bramois

Gros-œuvre - Bâtiment A
EVEQUOZ SA
1964 Conthey

Gros-œuvre - Bâtiment B
Consortium
EVEQUOZ SA
1964 Conthey

DÉNÉRIAZ SA
1950 Sion

Ferblanterie - Couverture - Bâtiments A & B
Maison BORNET SA
1950 Sion

Menuiseries extérieures - Bâtiment A
NORBA SA
1610 Oron-la-Ville

Menuiseries extérieures - Bâtiment B
ASTORI Frères SA
1950 Sion

Menuiseries métalliques - Bâtiments A & B
BIMÉTAL SA
1950 Sion

Volets coulissants et stores
Bâtiments A & B
SCHENKER Stores SA
3930 Viège

Electricité - Bâtiments A & B
GRICHTING et VALTERIO Electro SA
1950 Sion

Porte coupe-feu parking - Bâtiment B
GARD Métal SA
3960 Sierre

Chauffage - Bâtiment A
COUTAZ SA
1870 Monthey

Chauffage - Bâtiment B
CHRISTINAT & COURTINE
1950 Sion

Ventilation - Bâtiment A
VON AUW
1028 Prévêrenghes

Ventilation - Bâtiment B
CLIMAVAL SA
1950 Sion

Sanitaire - Bâtiments A & B
ANDENMATTEN SA
1950 Sion

GC Balcons - Bâtiment A
BIMÉTAL SA
1950 Sion

GC Balcons - Bâtiment B
DEBONS HYGIN
1965 Savïese

GC Escaliers - Bâtiment A
MORAND SA
1632 La Tour-de-Trême

GC Escaliers - Bâtiment B
BIMÉTAL SA
1950 Sion

Ascenseurs
OTIS SA
1994 Aproz

Chapes - Bâtiment A
ELPO'Chapes
1950 Sion

Chapes - Bâtiment B
D.E.C. Dorsaz entreprise de construction
1926 Fully

Carrelages - Faiences - Bâtiments A & B
DUBUIS Carrelage
1950 Sion

Parquet - Bâtiments A & B
DÉLY Frères SA
1870 Monthey

Résines de balcons - Bâtiment A
ELPOL (Valais) SA
1950 Sion

Résines de balcons - Bâtiment B
LOUREJOINTS SA
3968 Veyras

Plâtrerie - Peinture - Crépissage de façade
Bâtiment A
Crimimax CLÉMENT Peinture SA
1700 Fribourg

Plâtrerie - Peinture - Crépissage de façade
Bâtiment B
RENOTEC
3970 Salgesch

Portes intérieures - Bâtiment A
André STALDER SA
1217 Meyrin

Portes intérieures - Bâtiment B
Menuiserie D'Uva Frères Sarl
1950 Sion

Armoires - Bâtiment A
Armoires et Portes ALPNACH SA
1022 Chavannes-près-Renens

Cuisines - Bâtiment A
PIATTI
1030 Bussigny-près-Lausanne

Cuisines - Armoires - Bâtiment B
PRODI
1955 St-Pierre-de-Clages

Nettoyages - Bâtiments A & B
BONVIN Nettoyages
3960 Sierre

Aménagements extérieurs - Bâtiments A & B
PLASCHY Bernard
1950 Sion