

# GRANGE-COLLOMB

## DEUX IMMEUBLES DE LOGEMENTS HM ET PPE À CAROUGE - GE

ouvrage 2559

**Maître de l'ouvrage**  
Degaudenzi & Cie  
Route de Veyrier 12  
1227 Carouge

**Architectes**  
VVR Architectes SA  
Rue de Genève 122  
1226 Thônex

**Chefs de projet :**  
Philippe Rossé  
Jean-Pierre Ghisalberti

**Collaborateurs :**  
Jessica Wyss  
Gian-Franco Dell'Olio  
André Guerreiro  
Jean-Paul Corongiu

**Ingénieurs civils**  
Thomas Jundt  
Ingénieurs Civils SA  
Rue de la Fontenette 27  
1227 Carouge

**Bureaux techniques**  
Chauffage - Ventilation :  
Enerlink Sàrl  
Rue Henri-Mussard 7  
1208 Genève

**Sanitaire :**  
Albisati SA  
Rue Joseph-Girard 40  
1227 Carouge

**Electricité :**  
Félix Badel & Cie SA  
Rue de Carouge 114  
1205 Genève

**Géotechnique :**  
GADZ SA  
Chemin des Vignes 9  
1213 Petit-Lancy

**Géomètre**  
Buffet - Boymond SA  
Route des Acacias 18  
1227 Les Acacias

**Coordonnées**  
Chemin de Grange-Collomb 64-66  
1227 Carouge

**Conception** 2014

**Réalisation** 2015-2016



### SITUATION

**Une place discrète.** Loin des bâtiments des 18<sup>e</sup> et 19<sup>e</sup> siècles qui font la notoriété de la commune, loin aussi des tours des années 1960 ou de la zone industrielle contemporaine, l'extrême Sud de Carouge s'est longtemps caractérisé par son paysage campagnard. En proie à une importante urbanisation depuis une quinzaine d'année seulement, ce périmètre en forte évolution conserve néanmoins les traces d'un passé rural intéressant.

C'est dans ce contexte dynamique qu'un Plan localisé de quartier (PLQ) adopté en 1997 doit accueillir son dernier immeuble. Entre le cycle de Drize et la rivière du même nom, celui-ci va s'insérer dans un espace préservé, voisin de quelque ancienne ferme, proche d'un vieux mur de moellons et dissimulé par une belle allée d'arbres.

### PROGRAMME / PROJET

**Une classe mesurée.** Posé au centre de la parcelle, le bâtiment se voit exclusivement promis à l'habitation. Les directives strictes du PLQ sont détournées par une lecture intelligente du site qui permet d'ajouter un niveau supplémentaire au gabarit préconisé initialement. Une prouesse obtenue grâce aux potentialités offertes par la pente naturelle du terrain : avec deux entrées principales situées dans un rez-de-chaussée inférieur semi-enterré, l'immeuble peut accroître ses surfaces brutes de plancher sans toutefois dépasser les altitudes légales. Un choix judicieux qui facilite en outre l'accessibilité au parking souterrain en évitant qu'une rampe ne vienne éventrer les jardins.

Les vingt-quatre appartements se répartissent en quatre et cinq pièces, tous traversants. Les espaces sont lumineux, avec des séjours de 45 mètres carrés prolongés par de généreuses loggias où se révèle une sensation de dégagement renforcée par la présence de garde-corps vitrés ouverts sur le paysage.



Edité en Suisse







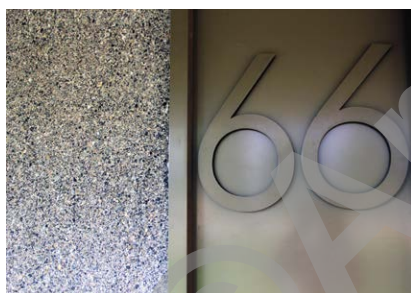
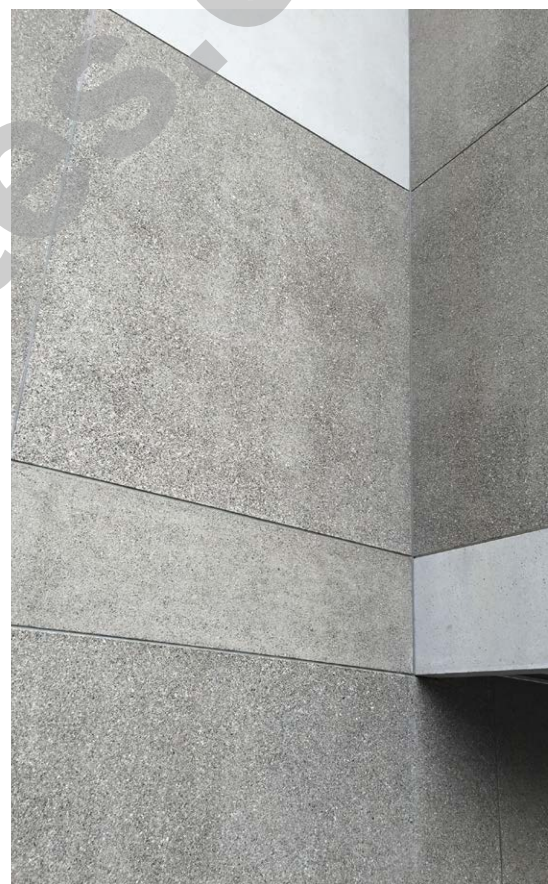
Simple et claire, l'expression générale souligne l'affectation des pièces. Les chambres tournées vers le Nord dévoilent une façade dont la minéralité pleine contraste avec la taille limitée des percements. Côté soleil en revanche, les espaces de vie s'épanouissent sur de larges baies vitrées cadrant chacune des unités d'habitation. Ce rythme très marqué s'étend sur toute la façade Sud, puis se retourne sur le pignon Ouest.

L'enveloppe cache un système constructif éprouvé, avec structure en béton armé et dalles précontraintes. Porteurs, les panneaux sandwich sont en béton avec finition lisse ou sablée, les menuiseries en bois-métal, les volets roulants en aluminium et, pour les loggias, des protections solaires en toile. La gamme chromatique générale s'attache à reprendre les caractéristiques des matériaux naturels, avec une dominante de gris, de beige, de brun

ou d'écru. Sur le plan technique, on trouve une ventilation double flux, un chauffage au gaz et pompes à chaleur combiné avec des panneaux solaires thermiques posés sur la toiture plate. La clarté spatiale des appartements, le choix subtil des matériaux et le soin de la mise en œuvre présent jusque dans les aménagements extérieurs apparaissent comme autant de qualités. Le standing élégant de l'immeuble s'affiche avec discrétion, à l'image des choix qui offrent un traitement unifié à tous les logements, qu'ils soient destinés à la vente ou réservés à la location subventionnée.

#### Photos

Le plan est clair, les espaces lumineux et les finitions soignées. Cadré dans une enveloppe minérale compacte, l'immeuble profite des qualités d'un paysage encore passablement préservé.



#### CARACTÉRISTIQUES

Surface du terrain	:	3 466 m <sup>2</sup>
Surface brute de planchers	:	3 085 m <sup>2</sup>
Emprise au rez	:	538 m <sup>2</sup>
Volume SIA	:	14 500 m <sup>3</sup>
Nombre d'appartements	:	24
Nombre de niveaux	:	5 + Attique
Nombre de niveau souterrain	:	1

## entreprises adjudicataires et fournisseurs

liste non exhaustive

**Terrassement**  
Canalisations  
HTP SA  
1214 Vernier

**Travaux spéciaux**  
HTP SA  
1214 Vernier

**Echafaudages**  
ECHAMI ÉCHAFAUDAGES SA  
1214 Vernier

**Maçonnerie**  
Béton armé  
RENÉ MATHEZ SA  
1224 Chêne-Bougeries

**Préfabriqués**  
PRELCO SA  
1242 Satigny

**Ferblanterie - Etanchéité**  
ETICO SA  
1227 Carouge

**Portes de garage automatiques**  
Portes de box  
ACM - ATELIER  
CONCEPT MENUISERIE SA  
1214 Vernier

**Stores toiles - à lamelles**  
GRIESSER SA  
1228 Plan-les-Ouates

**Electricité**  
FÉLIX BADEL ET CIE SA  
1205 Genève

**Chauffage**  
BOSSON ET PILLET SA  
1213 Petit-Lancy

**Ventilation**  
CT CLIMATECHNIC SA  
1242 Satigny

**Sanitaire**  
ALBISATI SA  
1227 Carouge

**Serrureries intérieures et extérieures**  
GUGGISBERG & FILS  
CONSTRUCTIONS MÉTALLIQUES SA  
1304 Senarclens

**Ascenseurs**  
OTIS SA  
1228 Plan-les-Ouates

**Chapes**  
BALZAN ET IMMER SA  
1214 Vernier

**Carrelages - Faïences**  
GATTO SA  
1201 Genève

**Parquets**  
BERNARDINO  
REVÊTEMENTS DE SOLS SÀRL  
1217 Meyrin

**Revêtement en pierre**  
MARDECO SA  
1213 Onex

**Peinture**  
CARAGNANO & CIE SA  
1227 Carouge

**Plâtrerie**  
BELLONI SA  
1227 Carouge

**Papiers peints**  
LACHENAL SA  
1201 Genève

**Menuiseries intérieures / extérieures**  
Armoires murales  
DEGAUDENZI & CIE  
1227 Carouge

**Menuiseries intérieures spéciales**  
MENUISERIE AGENCEMENT  
NOBS SA  
1227 Carouge

**Cuisines**  
TEK CUISINES SA  
1227 Les Acacias

**Vitrierie extérieure**  
Garde-corps vitrés  
DEMENGA & FILS SA  
1132 Lully

**Nettoyages**  
DUARTE OCTAVIO  
1227 Carouge

**Aménagements extérieurs**  
JOSEPH MENU SA  
1228 Plan-les-Ouates