

Maître de l'ouvrage

Cooplog - Chemin Vert
p.a. Société Privée de Gérance
route de Chêne 36
1208 Genève

Architectes

Favre & Guth SA
Architecte Associés SA
chemin de la Bessonnette 7
case postale 310
1224 Chêne-Bougeries

Atelier d'architecture
Patrick Lacourt
rue François-Perréard 4
1225 Chêne-Bourg

Entreprise générale

Karl Steiner SA
quai du Seujet 28
1201 Genève

Ingénieurs civils

Schaeffer & Bartolini SA
route des Jeunes 35
1227 Carouge

Ingénieurs bois

Charpente Concept
Büchi Thomas SA
chemin de Vuillonex 20
1232 Confignon

Bureaux techniques

Chauffage/Ventilation :
Gitec Ingénieurs Conseils SA
route de Veyrier 272
1255 Veyrier

Sanitaire :
Bureau Technique Schumacher
rue Chantepoulet 13
1201 Genève

Electricité :
Mab Ingénierie
rue Henri-Mussard 7
1208 Genève

Acoustique :
Architecture & Acoustique SA
quai Ernest-Ansermet 40
1205 Genève

Architecte paysagiste

Bureau d'Architecture Paysagère
Gilbert Henchoz
route de Jussy 29
1226 Thônex

Géomètre

Morand & Bovier
Ing. EPFL-SIA
route de Troinex 33
1227 Carouge

Coordonnées

Rue de la Tambourine 44 à 60

Conception 1994

Réalisation 1998 - 2000

Photos

aspect avenant et soigné pour des immeubles qui abritent une technique intelligente et réellement avant-gardiste: la voie tracée vers une nouvelle génération de locatifs ?

1

**HISTORIQUE / SITUATION**

Passer du statut de locataire à celui de coopérateur. Cédés par l'Etat de Genève en droit de superficie, les 6'245 m² du terrain d'implantation situé à Carouge, à l'emplacement de l'ancien Institut Batelle, accueillent désormais trois immeubles totalisant 84 logements mis en œuvre par la société coopérative Cooplog.

Cette dernière s'est fixée pour but de construire dans les meilleures conditions économiques possibles, en vue de permettre à des locataires à revenu modeste de devenir des coopérateurs, accédant ainsi à la maîtrise des destinées de leur logement. La réalisation, harmonisée aux exigences de la norme HBM, s'inscrit dans un

environnement de qualité, au bénéfice d'un plan localisé de quartier, non loin du centre de Carouge.

PROGRAMME / PROJET

Des solutions recherchées hors des sentiers battus. Hormis le maintien de coûts de construction réduits (420.-/m³), divers critères majeurs ont présidé au développement du projet. Parmi eux, la préférence donnée à l'espace plutôt qu'à l'équipement : les pièces sont dimensionnées au moins à 16 ou 17 m² pour les chambres, 15 m² pour les cuisines et 30 m² minimum pour les séjours.

Le bois, mis en œuvre sous forme d'éléments préfabriqués, constitue le principal matériau de construction. Seules, la base de l'immeuble et les cages d'escaliers / ascenseurs sont construites en béton armé.



2

Ces dernières font office d'éléments statiques rigides et permettent, du fait de leur position axée, de minimiser les surfaces non habitables.

Les éléments en bois sont des cadres en lamellé-collé verticaux et horizontaux, assemblés au moyen de tiges métalliques scellées à la résine dans les poteaux et sommiers. Ces assemblages, comparables sur le plan de leur comportement à des soudures, relient des bois dont la qualité est prédéterminée par des examens conduits au moyen d'un appareillage à ultrasons. Cette technique permet de garantir une qualité standard et autorise une

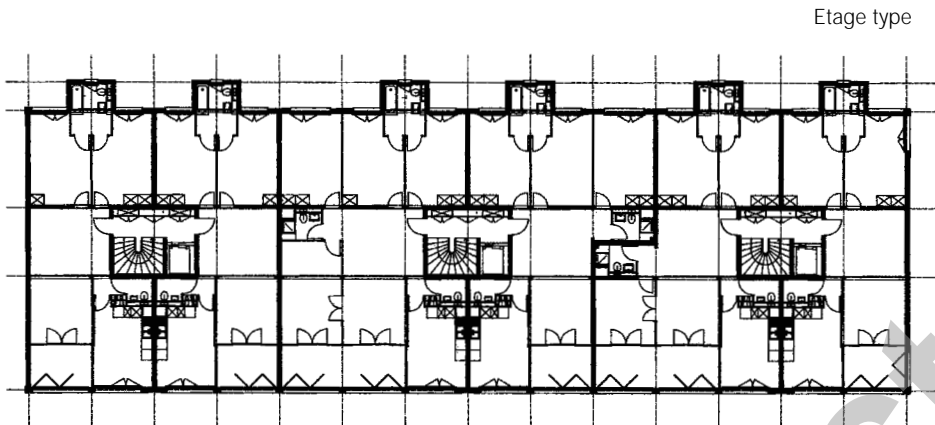
diminution des sections de 30 à 40% par rapport aux normes usuelles.

L'application des possibilités nouvelles offertes par ces technologies a permis la construction des bâtiments sur cinq niveaux, ce qui constitue, pour du logement collectif, une " première ".

La question de la protection contre le feu, déjà résolue passivement du fait de la conception d'ensemble et de détail, est envisagée de surcroît sous forme active par installation d'une extinction automatique, voulue par les autorités suite à l'incendie des immeubles de Gilamont à Vevey.

Les techniques du bâtiment sont classiques, à l'exception du chauffage, alimenté au gaz, dont les centrales, tout comme celles des ventilations, sont installées en toiture, et se trouvent accompagnées de capteurs solaires utilisés pour la production d'eau chaude sanitaire.

L'ensemble offre des appartements spacieux et clairs, dont les salles de bains situées en façades, éclairées naturellement, constituent un atout supplémentaire indéniable. S'y ajoute celui de la loggia entièrement vitrée, non chauffée, balcon l'été et tampon thermique efficace l'hiver.



Caractéristiques générales

Surface du terrain:	6'245 m2
Surface brute planchers	
3 immeubles :	11'730 m2
Emprise au rez :	2'481 m2
Volume SIA :	50'890 m3
Prix total :	21'374'000.--
Prix aménagement extérieur :	380'000.--
Prix au m3 SIA (CFC 2):	420.--
Etages sur rez + combles:	3
Nombre de niveaux souterrains:	1

Seo

ENTREPRISES ADJUDICATAIRES ET FOURNISSEURS

Liste non exhaustive

Transport multibennes + containers

TMC SA
1242 Satigny

Installation ventilation

OMNIVENT SA
1213 Petit-Lancy

Maçonnerie - Béton armé

CONSTRUCTION PERRET SA
1242 Satigny

Aménagement cuisines

CM CUISINES
1260 Nyon

Construction préfabriquée

PRELCO SA
1214 Vernier

Installations sanitaires

TROGER SA
1228 Plan-les-Ouates

Terrassement
Sols sans joints

PIASIO JEAN SA
1228 Plan-les-Ouates

Ascenseurs

OTIS
1227 Les Acacias

Echafaudages

TPH SA
1214 Vernier

Ouvrages métalliques
Serrurerie

MAGNIN & PAROISSE SA
1254 Jussy

Forages des bétons

SEYDOUX - DMB SA
1219 Le Lignon

Système verrouillage

SABAG TAVELLI SA
1227 Carouge

Charpente - Menuiserie

CONSORTIUM CHEMIN VERT
Genève Louis SA
Barro & Cie SA
Dasta Charpente SA
CIB
Ducret J.-L.
Vial SA
1233 Bernex

Armoires intérieures

PIATTI BRUNO SA
1227 Carouge

Stores

GRIESSER SA
1217 Meyrin

Chapes - Parquets

MULTISOL SA
1228 Plan-les-Ouates

Portes garages - Séparations
caves - Eléments d'abri

KELLER ZARGEN SA
1040 Echallens

Carrelages - Faiences

BAGATTINI SA
1201 Genève

Fenêtres en métal léger

ERNST SCHWEIZER SA
1006 Lausanne

Papier peint

LACHENAL SA
1201 Genève

Ferblanterie

DUBOUCHET P.
1227 Carouge

Peinture intérieure

DITECO SA
1217 Meyrin

Isolations spéciales

ISOLFEU LANCY SA
1227 Carouge

Plâtrerie

R. STEINER SA
1213 Petit-Lancy

Etanchéité

MACULLO SA
1227 Les Acacias

Panneaux publicitaires

EXPODESIGN GENEVE SA
1258 Perly

Installation électrique

EGG TELS SA
1205 Genève

Nettoyage des bâtiments

STENA SA
1203 Genève

Protection incendie

SICLI MATERIEL INCENDIE SA
1227 Les Acacias

Aménagement extérieur

**BOCCARD PARCS ET
JARDINS SA**
1218 Le Grand-Saconnex

Installation chauffage

BOSSON + RAPO SA
1227 Carouge

Miroir circulation routière

SIGNALPARK 1226 Thônex

