



HÔPITAL PSYCHIATRIQUE CANTONAL

TRANSFORMATION DU PAVILLON "LES BUIS"
PERREUX - NE

Maître de l'ouvrage

République et
canton de Neuchâtel
Département de la Justice,
de la Santé et de la Sécurité
Par le Service de l'Intendance
des Bâtiments
Rue Tivoli 5
2003 Neuchâtel
Collaborateur : R. Schmid

Architectes

Atelier d'architecture
du Pommier
Olivier de Bosset
Rue du Pommier 5
2000 Neuchâtel
Collaborateur : E. Poirier

Ingénieurs civils

Bureau d'ingénieurs civils
Raymond Weinmann SA
Rue du Bassin 14
2000 Neuchâtel

Bureaux techniques

Electricité :
André Pasche
Route de Soleure 14
2072 Saint-Blaise

Sanitaire :

Ernest Käslin SA
Rue Oscar-Huguenin 25
2017 Boudry

Chauffage / Ventilation :

Axima SA
Succursale de Neuchâtel
Rue St-Honoré 2
2001 Neuchâtel

Coordonnées

2017 Perreux

Conception 2000 - 2001

Réalisation 2002 - 2003



Situation

Construction hospitalière traditionnelle. Ce bâtiment d'ancienne facture présente l'image traditionnelle des établissements hospitaliers édifiés dans la première moitié du vingtième siècle: façades classiques rigoureusement dessinées, percées de fenêtres hautes, au gabarit uniforme, édifiées sur un soubassement en moellons de pierre naturelle. Les toitures à deux pans coupés au droit des pignons contribuent à conférer à l'ensemble un aspect quelque peu monumental et solennel.

Implanté longitudinalement par rapport à la pente naturelle, sur une parcelle de quelque 3'600 m², l'édifice s'enfonce ainsi dans le terrain, libérant dans la partie aval un niveau de rez-de-chaussée. Ce dernier se trouve souligné par la construction neuve, une annexe basse supportant une terrasse qui donne accès de plain-pied au rez supérieur.

Cet étage marque les accès principaux situés de part et d'autre de la construction. Signalés par de larges marquises qui forment des balcons au premier niveau, ces éléments coupent les longues façades en leur milieu, contribuant ainsi à leur animation.



Photos

Formes et lignes, anciennes ou nouvelles, se rejoignent de façon harmonieuses.



Programme

Nouvelles répartitions spatiales. Les objectifs définis par le programme visent à l'amélioration spatiale des lieux, ainsi qu'à l'optimisation des circulations et cheminements techniques, dans un volume SIA global de 5'500 m³ SIA. Avec une surface brute de planchers de

1'468 m², le programme prévoit 413 m² destinés aux chambres. Le solde des surfaces concerne des salles d'entretien/vidéo, les cuisines et laboratoires, salles d'eau et WC, la salle de soins/pharmacie, ainsi qu'un fumoir. 337 m² restent dévolus aux circulations et aux locaux techniques, tandis que les lieux de vie communs, séjours et salles de groupes occupent 360 m². Le tout s'étage sur cinq niveaux, offrant une capacité totale de 21 chambres.

Plan du rez supérieur



Caractéristiques

Surface du terrain:	3'600 m²
Surface brute de planchers :	1'468 m²
Emprise au rez :	575 m²
Volume SIA :	5'500 m³
Coût total :	5'100'000.-
Coût au m ³ SIA (CFC 2) :	680.-
Nombre de niveaux :	5
Nombre de chambres :	21



Projet

Rétablissement des qualités initiales de la construction. Les développements requis par ce programme respectent le gabarit initial de l'enveloppe, hormis l'annexe nouvellement édifiée en façade sud du bâtiment. Cet ajout aux lignes sobres, de conception clairement

contemporaine, contribue à l'assise visuelle de l'édifice qu'il complète de façon simple et efficace. L'intervention sur le bâtiment existant permet de lui redonner ses qualités initiales propres, et d'assurer la pérennité des constructions.

Cette volonté se traduit notamment par la reprise complète de la couverture, en tuiles de terre cuite à emboîtement mécanique, type "Jura" et par l'adoption de fenêtres en bois, peintes, dotées de verres isolants.

Les sols sont revêtus de carrelages, linoléum, parquets et tapis, les murs ribés ou garnis de papier ingrain.

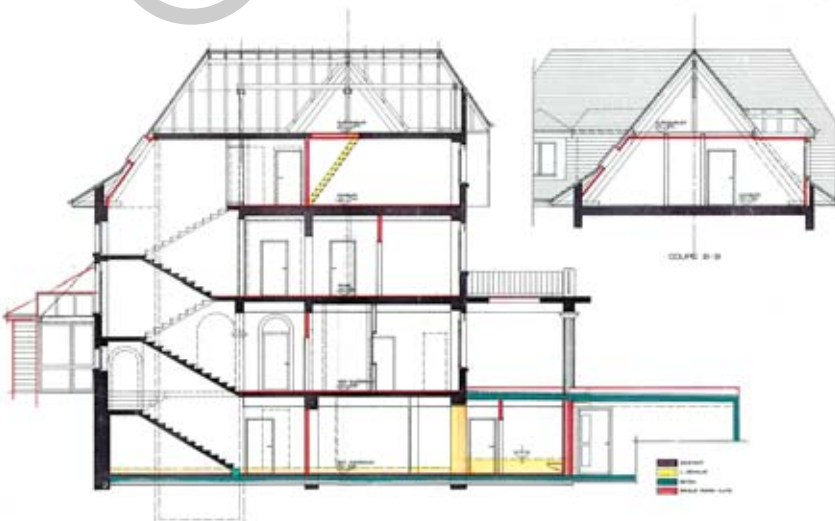
Les faux-plafonds, en laine de pierre dans les chambres et en éléments de plâtre dans les autres locaux, contribuent à assurer une bonne ambiance acoustique et déterminent le vide technique indispensable au logement des cheminements CVSE.

La rénovation des installations techniques comprend une refonte complète de l'ensemble, avec positionnement de toutes les distributions à l'intérieur des faux-plafonds.

Tous les locaux, à l'exception des chambres, sont ventilés à partir d'une centrale installée dans les surcombles du bâtiment.

Pour les circulations verticales, un nouveau monte-lits d'une capacité de 1'600 kg est installé. Il ne demande qu'une surface d'encombrement minimale, le système pouvant dispenser d'un local pour la machinerie.

Coupes





ENTREPRISES ADJUDICATAIRES ET FOURNISSEURS

Liste non exhaustive

Fouille génie civil - Terrassements
canalisations - Démolition
Béton et béton armé - Maçonnerie
Crépissage des façades

ZUTTON Construction SA
2000 Neuchâtel

Mise en passe du bâtiment
Fourniture plaquettes gravées

HK Technic Center SA
2000 Neuchâtel

Curage de canalisations

Jean DUCOMMUN SA
2000 Neuchâtel

Encadrement métallique
Portes ext. et serrurerie courante
Ouvrages métalliques courants

Gérard MARGUERON
2042 Valangin

Sondage

ROSSIER Dominique G. SA
2022 Bevaix

Ouvrages métalliques courants

SG METAL Sàrl
2900 Porrentruy

Forage

Walter SPIZZO SA
2013 Colombier

Ascenseurs et monte-charge

SCHINDLER SA
1700 Fribourg

Echafaudages

FASEL & Fils SA
2016 Cortaillod

Chapes auto-nivelantes

Constructeurs COMINA SA
2024 St-Aubin

Travaux en pierre naturelle

GAVILLET et Fils
2006 Neuchâtel

Chapes en ciment

LIROM Chapes SA
2525 Le Landeron

Charpente

AIASSA SA
2042 Valangin

Carrelage

A. VALENTI
2035 Corcelles

Protection contre la foudre

QUIRICI Frères SA
2017 Boudry

Carrelage

ZUCCHET SA
2034 Peseux

Etanchéités souples
(toitures plates)
Revêtement de la terrasse sud

DENTAN SA
2000 Neuchâtel

Revêtements en linoléum
et textile

HASSLER Hans SA
2000 Neuchâtel

Ferblanterie

Ernest KÄSLIN SA
2017 Boudry

Peinture intérieure et
extérieure - Plâtrerie - crépis
et enduits

BUSCHINI SA
2000 Neuchâtel

Travaux de couverture

LOERTSCHER & Cie
2023 Gorgier

Plâtrerie - crépis et enduits

FREPA AG
2504 Bienne

Fenêtres en bois

CONTI + Cie SA
2400 Le Locle

Plâtrerie, parois et plafonds
Plafonds suspendus

Arrigo TICO
2034 Peseux

Stores à lamelles

SCHENKER Stores SA
2000 Neuchâtel

Doublages hors-toit
Conduits de fumée spéciaux

Numa FAVRE
2087 Cornaux

Installations électriques
courant fort et faible

VUILLIOMENET Electricité SA
2008 Neuchâtel

Portes intérieures en bois
Séparations intérieures en bois
avec vitrage spécial
Menuiserie courante

ADDOR + SANTSCHI SA
2016 Cortaillod

Lustrerie intérieure

TULUX Lumière SA
2016 Cortaillod

Agencement de cuisines

Jean-Michel SCHAER
2000 Neuchâtel

Fourniture détection incendie

SIEMENS Building Technologies SA
1052 Le Mont-sur-Lausanne

Fourniture lave-vaisselle

HILDEBRAND AG Maschinenfabrik
8355 Aardorf

Fourniture appel malades
Fourniture éclairage de secours

TYCO Integrated Systems SA
2300 La Chaux-de-Fonds

Vitrerie spéciale - Séparations
intérieures en bois avec vitrage
spécial

G. CIULLO SA
2034 Peseux

Installation chauffage
Installation ventilation

AXIMA SA
2000 Neuchâtel

Nettoyage du bâtiment

CONCIERGE SERVICE
2300 La Chaux-de-Fonds

Installations sanitaires

A. ORTLIEB & L. HIRSCHY SA
2016 Cortaillod

Aménagements
extérieurs et jardinage

Pierre DUCKERT SA
2015 Areuse

Fourniture baignoire spéciale

ARJO-SIC AG
4020 Bâle

Clôtures, portail et garde-corps

LUDI Clôtures SA
2206 Les Geneveys-sur-Coffrane

Fourniture de distributeurs
de savon

BEIERSDORF AG
4142 Münchenstein

Entretien annuel du jardin

Eric VERDON
2023 Gorgier

Fourniture rideaux de douche

DUBOIS Matériaux SA
2072 St-Blaise

Assèchement du bâtiment

AMS AG
2501 Bienne

Protection portes automatique

RECORD automatisé de portes SA
2035 Corcelles