

Maître d'ouvrage

Merck Serono SA - Genève
Chemin des Mines 9
1202 Genève

Entreprise générale

Steiner SA
Rue de Rive 10-12
1204 Genève

Architectes

Projet:
Murphy / Jahn
East Wacker Drive 35
60601 Chicago

Exécution:
Burckhardt+Partner SA
Rue du Port-Franc 17
1003 Lausanne

Interior design:
Mackay+Partners llp
Gee Street 63
London

Ingénieurs civils

Ingeni SA Genève
Rue du Pont-Neuf 12
1227 Carouge
ab ingénieurs sa
Rue de Chêne-Bougeries 31
1224 Chêne-Bougeries

Thomas Jundt SA
Rue de la Fontenette 27
1227 Carouge

Bureaux techniques

Façades:
Werner Sobek GmbH & Co
Albstrasse 14
70597 Stuttgart

Concept énergétique:
Transsolar Energietechnik GmbH
Curiestrasse 2
70563 Stuttgart

Electricité - coordination:
BG Ingénieurs Conseils SA
Avenue de Cour 61
1007 Lausanne

Electricité:
Rhône-Electra Engineering SA
Avenue Rosemont 12Bis
1208 Genève

Chauffage - Climatisation:
Weinmann Energies SA
Route de Montfleury 46
1214 Vernier

Sanitaire:
Zanini V. Baechli P. & Associés
Ingénieurs-Conseils SA
Avenue Ernest-Pictet 36
1203 Genève

Acoustique:
AAB J. Stryjenski et H. Monti SA
Rue des Noirettes 32
1227 Carouge

Paysagiste:
Oxalis architectes paysagistes
Rue de Veyrier 19
1227 Carouge

Sécurité:
Scherler SA
Chemin du Champ-d'Anier 19
1209 Genève

Géomètres

Christian Haller
Rue du Lièvre 4
1227 Les Acacias
Heimberg Pierre-Yves
Rue Saint-Léger 18
1204 Genève

**HISTORIQUE / SITUATION**

Respect de l'héritage. Le site se compose de six bâtiments neufs aux façades entièrement vitrées et de trois bâtiments historiques du 19ème siècle, rénovés afin de faire réapparaître les briques rouges originelles de l'ancien site industriel de Sécheron, sur lequel le nouveau centre est érigé. Plus d'un siècle d'histoire industrielle résumée en deux concepts architecturaux qui se côtoient sans se heurter: ce contraste fait partie de l'image que le groupe Merck-Serono souhaite véhiculer et les lieux allient ainsi harmonieusement l'ancien et le moderne.

Emblématiques de l'identité du groupe Merck et de sa division Merck-Serono, les bâtiments mettent également en évidence le respect porté à l'héritage du passé et l'audace dans le présent: des valeurs qui figurent au cœur de la culture de l'entreprise.

Le Maître de l'ouvrage, Merck-Serono, est leader mondial dans le domaine des biotechnologies, dont les produits sont vendus dans plus de 90 pays. La société est numérotée 1 dans le domaine de la médecine de reproduction.





Photos

Technicité et superlatifs de toutes natures se retrouvent dans tous les aspects de la construction, grandiose et magistrale.

PROGRAMME

Au-delà des exigences légales relatives à l'Energie.

Quatre-vingts pour cent d'espaces partagés, et seulement 20% de bureaux fermés: ces chiffres résument le concept des "open spaces" appliqué chez Merck-Serono. En principe, les employés n'ont pas de poste de travail fixe. Ils circulent librement entre tous les bâtiments grâce à des passerelles et ils bénéficient d'un équipement informatique qui leur permet de se connecter là où ils se trouvent.

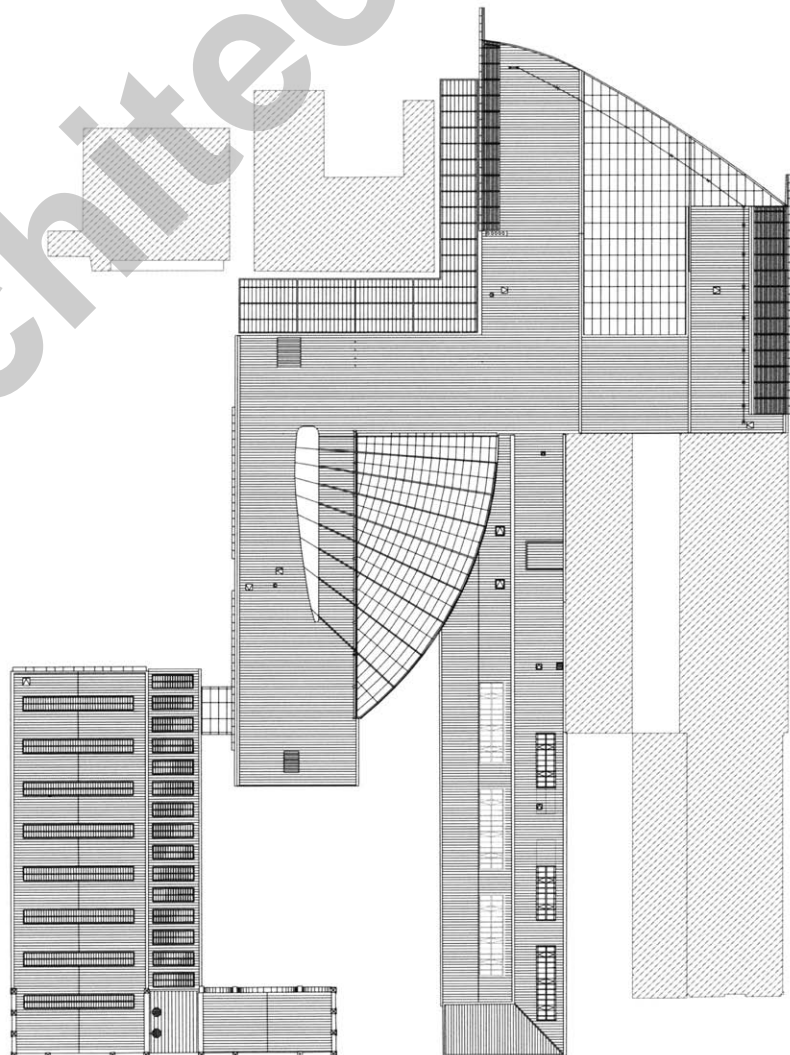
Les meubles, les espaces, tout est fait pour que les gens se rencontrent, sur le principe d'un campus universitaire. Les espaces "speak easy" sont destinés à favoriser les échanges.

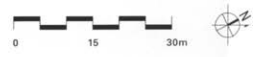
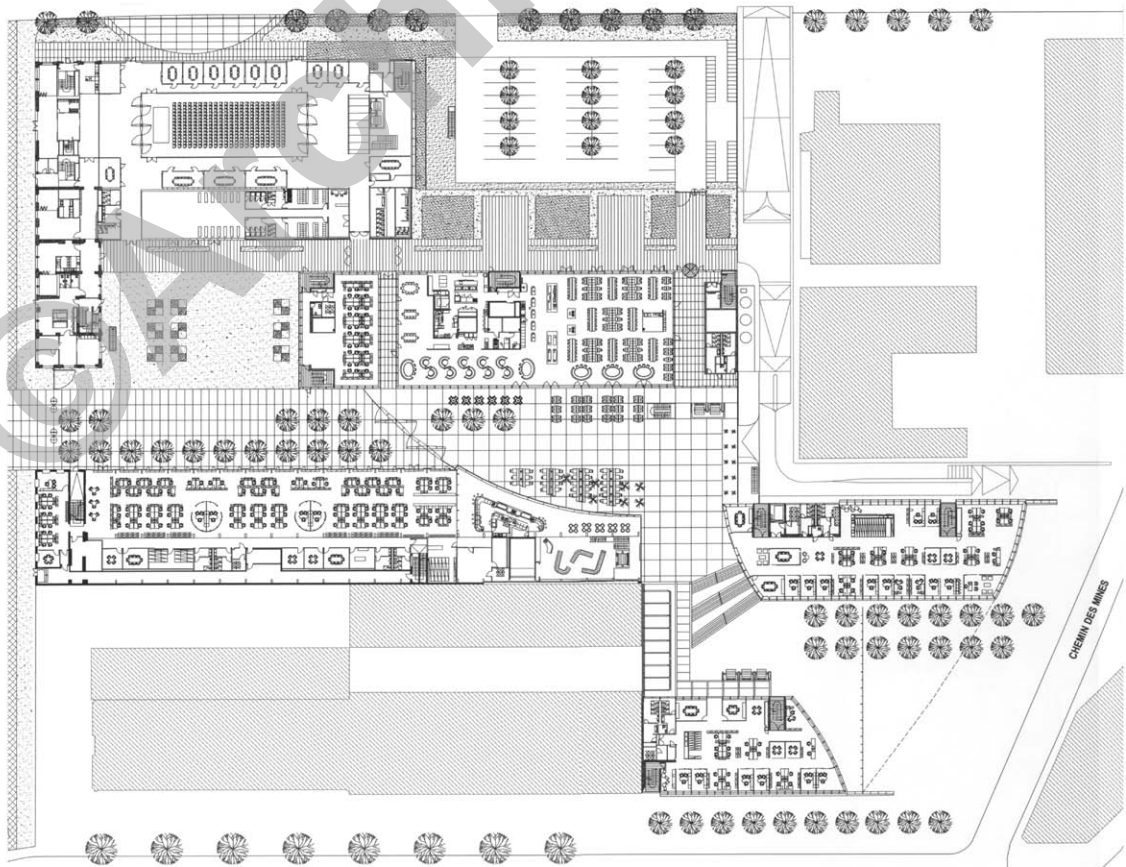
L'objectif consistait aussi à favoriser la communication et les contacts entre les chercheurs et les autres activités telles que la recherche pré-clinique et les études cliniques, les affaires réglementaires et d'homologation ou les fonctions administratives. But final: être efficace en réduisant les délais entre la découverte d'une molécule et la mise sur le marché du médicament.

Le programme de la construction, au-delà des exigences spécifiques aux activités et à la philosophie de l'entreprise, inclut des prestations particulières en matière d'environnement.

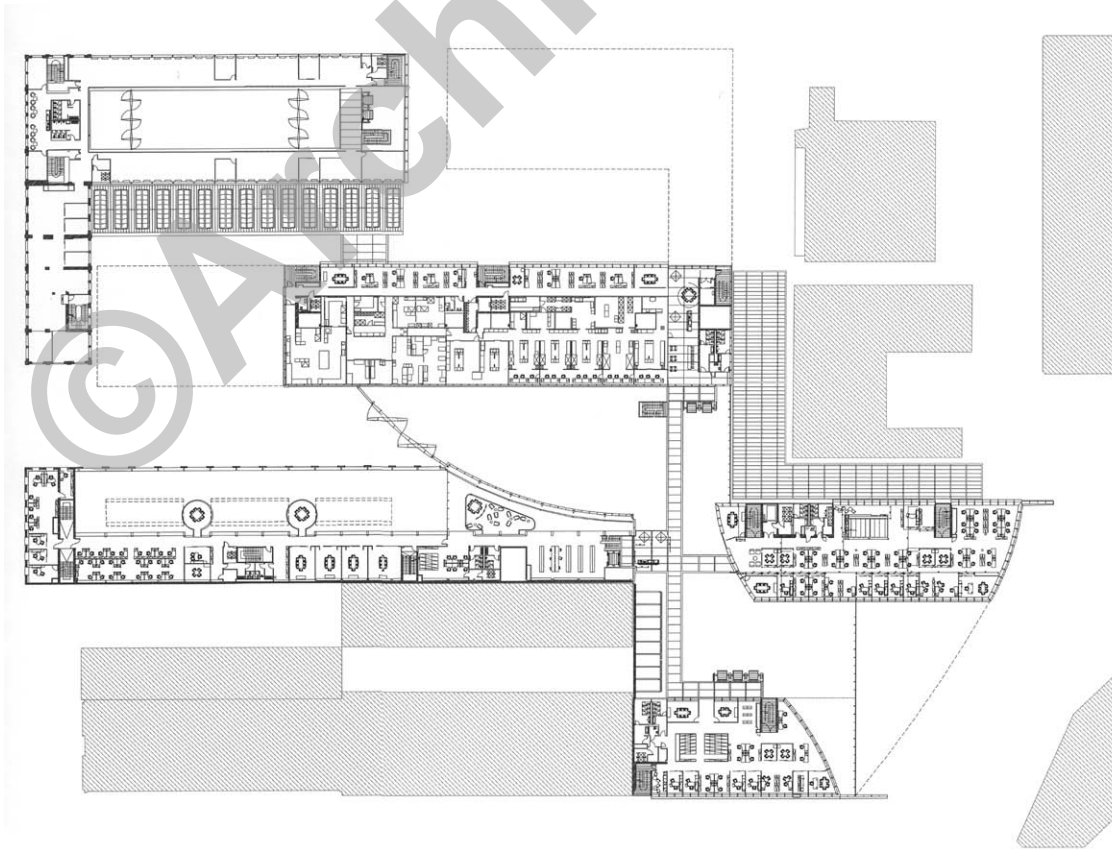
Notamment : utilisation de l'eau du lac pour satisfaire les besoins en chaleur et en froid. Deux pompes à chaleur de 1'000 kW puisant leur énergie dans l'eau du lac via des échangeurs à plaques fournissent également de la chaleur. Production de 4 MW de froid par échangeurs de chaleur sur l'eau du lac et appoint avec une machine frigorifique de 1'000 kW.

Une deuxième machine identique est installée en redondance. Ventilation double flux avec récupération de chaleur pour l'ensemble des bâtiments (bureaux, laboratoires, etc.). Débit total traité environ 500'000 m³/heure.





Plan du rez-de-chaussée



Plan du 1er étage



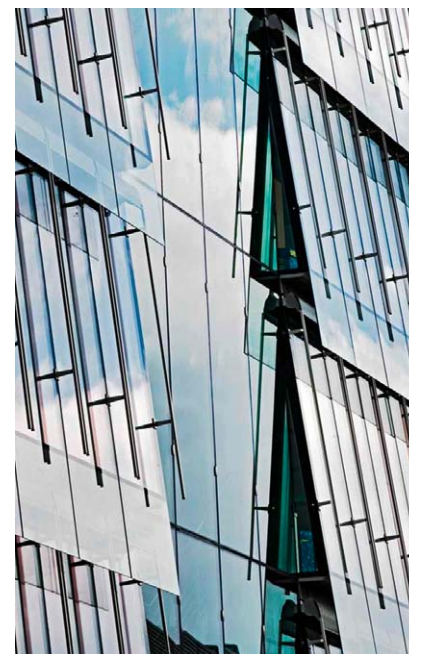
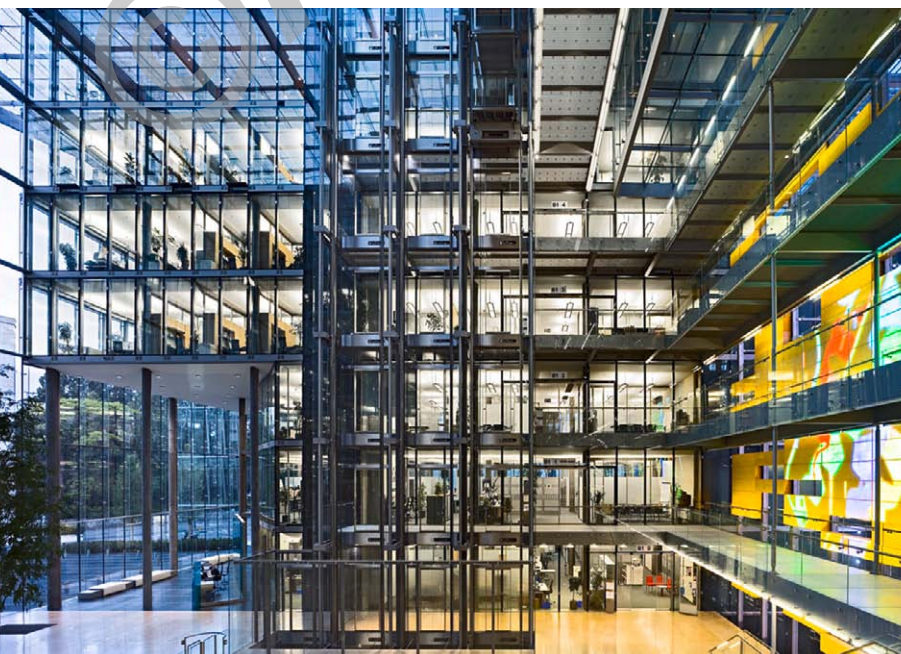
PROJET

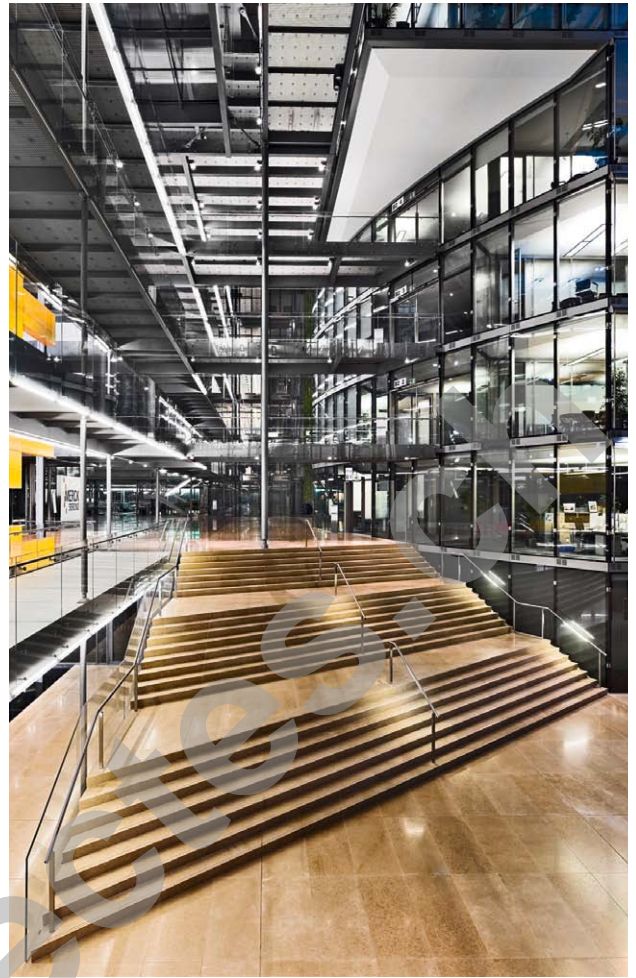
Atrium magistral et transparence maîtrisée. Trois hauts bâtiments translucides de six niveaux sont reliés par des rues, des espaces de rencontre, et abritant l'ensemble, un toit de verre courbe qui bascule par simple effet de contrepoids, comme un pont, s'ouvre sur une surface de quelque 1'000 m² au-dessus du forum. Par le bâtiment administratif B1, l'entrée, avec son atrium magistral, comporte un grand escalier qui comble la différence de niveau du sol, équivalent à un étage, entre l'avant et l'arrière du bâtiment. Il conduit au forum avec son kiosque, son café, son restaurant, vaste espace triangulaire de 1'400 m² aux façades arrondies, dont le dallage se prolonge à l'extérieur.

Des parois de verre suspendues par des câbles rendus quasiment invisibles relient, au sud, le forum et le premier bâtiment, et au nord, les trois bâtiments. Ni l'ascenseur diaphane ni les fines passerelles métalliques débouchant chacune sur une zone d'échange "speak easy", qui assurent la circulation à chaque étage, ne viennent rompre cette transparence. Futuriste, cette architecture sans barrières visuelles entre l'intérieur et l'extérieur se prolonge dans un environnement paysager, avec sa rue arborisée, son jardin privé, ses bassins aquatiques et son aménagement piétonnier. Telle est la vision qui se déploie en mettant en œuvre une construction qui laisse la part belle au verre, exploité en qualité de matériau de dernière génération.

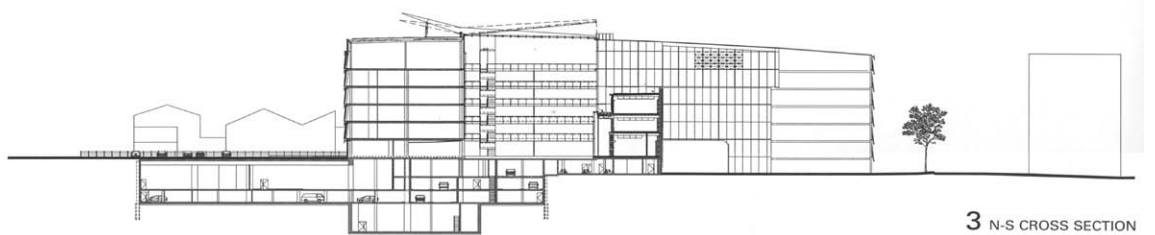
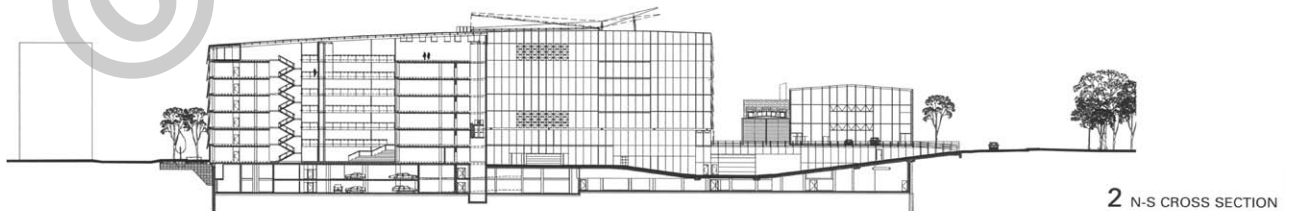
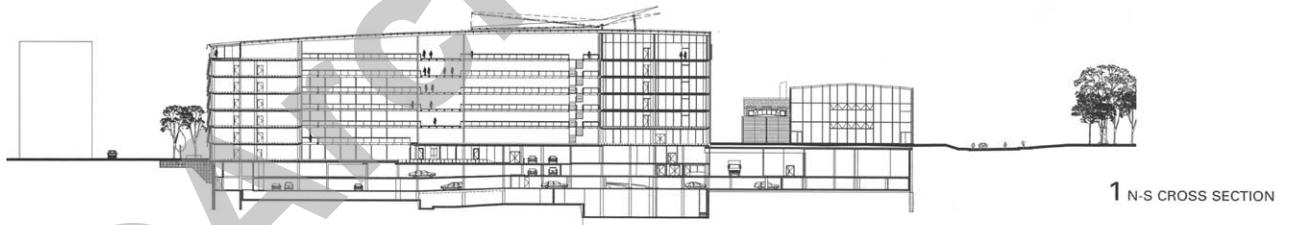
En utilisant un verre thermique traité, sans déformation chromatiques - dit "verre extra blanc" en vertu de sa teneur en fer minimale qui assure une ultra-transparence -, le projet développe un nouveau type d'enveloppe vitrée, de hauteur d'étage, dite "façade en bardeau". Chaque module de verre incliné est posé en écaille. Comme les tuiles d'un toit, il chevauche sur un mètre l'unité inférieure de la façade.

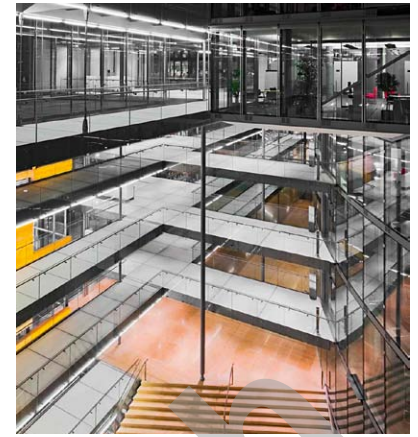
Ce type de façade technologique n'agit pas seulement comme barrière de chaleur, mais fait partie intégrante du système décentralisé de régulation thermique, en assurant très doucement le confort des usagers. La forme de cette façade permet l'intégration d'un aileron de plancher, motorisé et commandé par l'utilisateur pour la ventilation naturelle, sans déficit de transparence.





Coupes transversales





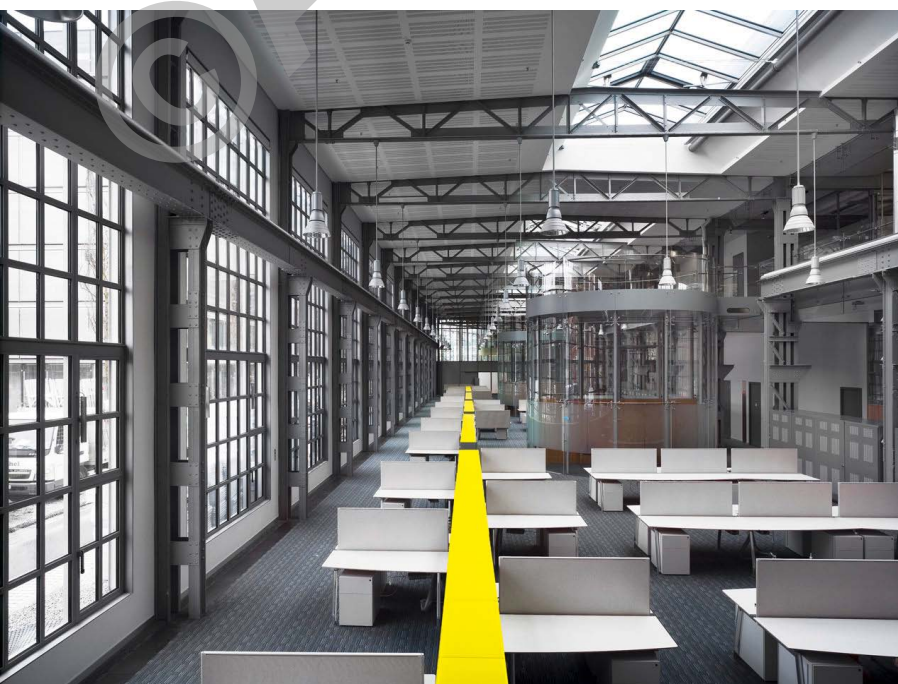
Chaque module comporte à sa base un volet, panneau métallique perforé, réduit au minimum, assurant ainsi l'arrivée d'air frais dans chaque bureau. Les unités décentralisées de chauffage et de refroidissement sont renfermées en bord de dalle dans le faux plancher. En limitant la pose de gaines de pulsion d'air, ce système représente un gain de place important.

Préfabriqués en éléments unitaires dans un cadre d'aluminium, les éléments de verre sont reliés par un point de fixation à un raidisseur vertical en acier inoxydable, structurellement réduit au minimum.

Le nouveau store extérieur, partiellement transparent, à barrettes en inox, constitue un écran de protection thermique solaire supplémentaire, même en conditions atmosphériques défavorables. Le toit ouvrant, les larges ouvertures dont jouissent les lieux de rencontres assurent également une ventilation naturelle.

CARACTÉRISTIQUES

Surface intérieure :	58'000 m ²
Volume SIA :	321'960 m ³
hors-sol :	230'910 m ³
sous-sols :	91'050 m ³
Capacité :	env. 1'200 personnes
Coût total :	334 Mio





entreprises adjudicataires et fournisseurs

liste non exhaustive

Travaux spéciaux - Parois moulées
IMPLENIA Suisse SA
 1213 Onex

Démolition - Terrassement
Groupe ORLLATI SA
 1042 Bioley-Orjulaz

Maçonnerie - Béton armé
ADV Constructions SA
 1303 Penthaz

Béton armé
MARTI Construction SA
 1018 Lausanne

Structure métal - Façades - Toitures
PERMASTEELISA Group
 I-31029 Vittoria Veneto

Pierres naturelles
 Consortium
H. BAERLOCHER SA
 1227 Les Acacias

MARDECO SA
 1263 Crassier

Etanchéité
G. DENTAN SA
 1227 Les Acacias

Tableaux électriques
 Groupe E **CONNECT SA**
 1753 Matran

Electricité
EGG-TELSA SA
 1205 Genève

Electricité
EP Electricité SA
 1205 Genève

Electricité - Sanitaire fluides laboratoires
ALPIQ InTec Romandie SA
 1214 Vernier

Dispositif de sécurité
TYCO FIRE & Integrated Solutions AG
 1217 Meyrin

Sprinkler
ABARISK SA
 1032 Romanel-sur-Lausanne

Revêtements coupe-feu
FIRE-SYSTEM SA
 1227 Les Acacias

Chauffage - Refroidissement
 Consortium
ALVAZZI Genève SA
 1227 Carouge

BRAUCHLI SA
 1004 Lausanne

Ventilation
LÜWA Air Engineering AG
 8610 Uster

Sanitaire
 Consortium
MARTIN Sanitaires SA
 1201 Genève

G. CONSTANTIN SA
 1228 Plan-les-Ouates

Sanitaire
 Consortium
DIÉMAND Joseph SA
 1007 Lausanne

MILLIQUET SA
 1032 Romanel-sur-Lausanne

Serrurerie courante
CM Isel SA
 1180 Rolle

Portes métalliques
 Construction **Métallique DU PIERRIER SA**
 1815 Clarens

Fenêtres, bardages, toitures et escaliers métalliques
HEVRON SA
 2852 Courtételle

Façades vitrées des ascenseurs
 Passerelles, mur miroir du **waxwall**
ID MÉTAL SA
 1541 Sévaz

Serrurerie courante des bâtiments historiques
USINE DES JURATS SA
 1337 Vallorbe

Chapes
LAIK SA
 1072 Forel (Lavaux)

Revêtement de sols
MULTISOL SA
 1227 Carouge

Revêtement de sols
BRIHOSOL SA
 1618 Châtel-St-Denis

Revêtement de sols
Daniel FOURNIER Agencement SA
 1023 Crissier

Plâtrerie - Peinture
DITECO SA
 1217 Meyrin

Plâtrerie - Peinture
ALBA-Tech Schweiz AG
 8152 Glattbrugg

Plâtrerie - cloisons - doublages
MAGITEC FUSION Sarl
 1023 Crissier

Plâtrerie - Peinture
FLEURY E.- M. HOLLENSTEIN SA
 1293 Bellevue

Isolation périphérique
DUCA SA
 1033 Cheseaux-sur-Lausanne

Peinture - Traitement structure métal
 Consortium
SVEMA Technologie SA
 1214 Vernier

PREZIOSO SA
 1227 Carouge

Menuiserie intérieure
EURODOOR AG
 4147 Aesch

Cloisons amovibles
 Consortium
SAUTEUR Georges SA
 1635 La Tour-de-Trême
LANER SA
 1752 Villars-sur-Glâne

Cloisons amovibles
FARAM SPA
 I-31040 Giavera del Montello

Cloisons fixes
STRÄHLE RAUM-SYSTEME GmbH
 D-71332 Waiblingen

Faux-plafonds
LUMIVERRE SA
 1258 Perly

Ascenseurs - Monte-charges
AS Ascenseurs SA
 1202 Genève

Mobilier de laboratoires
WALDNER SA
 1802 Corseaux

Installation vapeur blanche
MINO SA
 1228 Plan-les-Ouates

Aménagements extérieurs
BOCCARD Parcs et Jardins SA
 1236 Cartigny

Aménagements extérieurs
RACINES CARRÉES
 De **Giuli Bruno**
 1252 Meinier