

Maître de l'ouvrage

Steiner SA
Rue de Rive 10-12
1204 Genève

Entreprise générale

Steiner SA
Route de Lully 5
1131 Tolochenaz

Collaborateurs :
Jean-Daniel Losey
Alain Perrenoud
Daniel Ouillères
Philip Eyckmans
Nathalie De Heug

Architectes

Bureau d'Architecture SIA
Catella-Hauenstein-Ehrensperger
Avenue de Tivoli 2
1007 Lausanne
che-architecture.ch

Ingénieurs civils

CSD Monod
Ingénieurs Conseils SA
Montelly 78, CP 60
1000 Lausanne 20

Schopfer & Niggli SA
Bd de Grancy 19 A
1006 Lausanne

Bureaux techniques

Chauffage/Ventilation
Rafraîchissement:
P.Chuard Engineering SA
En Budron A2
1052 Le Mont-sur-Lausanne

Electricité :
Scherler SA
Route du Châtelard 52
1018 Lausanne

Façades :
BCS Etudes et planifications
Façades verre et métal
Rue du Prieuré 1
2036 Cormondrèche

Physique du bâtiment
et analyse double peau :
SB technique Sàrl
Rue du Môle 38 bis
1201 Genève

Acoustique:
Lanfranchi Ingénierie Acoustique
Chemin de Corjon
Case postale 69
1042 Assens

Ingénieur conseil CVS
Fitness-Park :
B.Kannewischer, dipl.Ing. SIA
Ingénieurs Conseils SA
Chamerstrasse 54
6300 Zoug

Assurances construction

La Bâloise
Compagnie d'Assurances
Avenue Cardinal-Mermillod 36
1227 Carouge

Géomètre

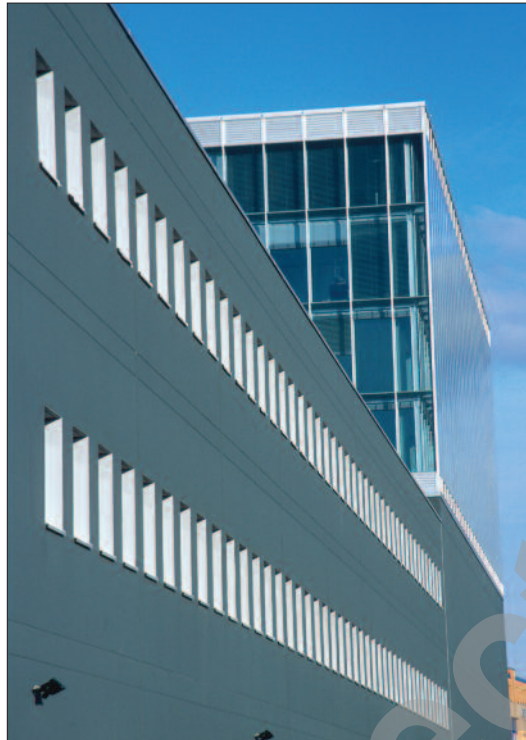
Jean-Claude Gasser
Rue des Métiers 2
1008 Prilly

Coordonnées

Chemin du Viaduc 1
1008 Prilly

Conception 1999

Réalisation 2000 - 2001

**SITUATION****Redéfinition du centre dynamique lausannois.**

En limite ouest de la commune de Lausanne, le quartier de Malley était de longue date dévolu majoritairement aux activités industrielles et artisanales.

Le déplacement de ce type d'implantations vers les communes voisines qui offrent les surfaces nécessaires de même que des voies d'accès suburbaines efficaces, conjugué avec l'évolution des besoins modernes, a conduit à un changement de vocation pour le quartier de Malley.

En pleine période de mutation, il voit ses anciennes aires industrielles disparaître petit à petit pour faire place à des constructions commerciales et administratives, principalement.

Sa situation excentrée est largement compensée par une desserte automobile assez directe et surtout des transports publics performants (trolleybus et métro léger cadencés respectivement à 7 minutes et à 10 minutes).

Quartier en transformation, il est aussi un quartier en devenir et à moyen terme, Malley contribuera sans nul doute à une nouvelle définition du centre dynamique lausannois.

PROGRAMME

Activités multiples et hétérogènes. Centre multifonctionnel, Malley Lumières s'affirme d'emblée par des caractéristiques dimensionnelles importantes: avec ses 24'000 m² d'emprise totale, il propose 8'000 m² de bureaux de haut standing, un centre de bien-être de 3'600 m², un magasin Migros de 900 m², un restaurant Passagio, un bureau de poste, un magasin Sun Store, un Denner et un Interdiscount, une station-service avec service-shop de 300 m², six salles de cinéma totalisant 1'500 places, avec un foyer libre d'accès de 800 m².

Trois niveaux de garage public accueillent 470 véhicules.

Un "mall" central constitue le centre des activités publiques: lieu de passage et de distribution, il constitue le coeur du complexe dont il détermine toute l'organisation.

Les caractéristiques de ce programme hétérogène en font à la fois l'intérêt et la difficulté: de nombreuses exigences découlant des diverses exploitations doivent être satisfaites en surmontant les effets contradictoires sur le plan technique.



PROJET

Deux entités superposées et fortement affirmées.

La réponse aux différents problèmes posés sur les plans constructif, fonctionnel et architectural, s'exprime sous la forme d'un bâtiment à deux composantes majeures, fortement affirmées: un socle puissant de 136 m par 45 m, haut de 12 m, sombre et totalement fermé, réalisé en béton armé, constitue la base de l'édifice, surmonté d'un cube de verre.

Les volumétries différenciées contribuent à l'animation de l'ensemble de la construction. Les niveaux supérieurs accueillent les bureaux et caractérisent la réalisation par leur légèreté et leur transparence, encore soulignée par effet de contraste avec les étages inférieurs, destinés aux différentes zones commerciales et aux cinémas. Cette partie comprend un atrium sur lequel s'ouvrent les fenêtres, répondant ainsi de façon satisfaisante aux conditions qui prévalent localement en fait de nuisances sonores.

La conception générale du complexe permet une grande souplesse d'affectation et de répartition des espaces intérieurs, tant dans la zone commerciale qu'administrative.

A cet effet, les structures principales favorisent des descentes de charges bien superposées et rigoureusement réparties, offrant ainsi de nombreuses possibilités d'aménagements. Les cheminements CVSE, calqués sur ces bases, réservent également de multiples variantes d'affectations et d'équipements.

L'ensemble se concrétise par une grande sobriété et affirme de façon évidente les activités diverses auxquelles le centre est dévolu.

L'attrait majeur du bâtiment reste toutefois ses parties hautes, qui se distinguent par leurs façades à "double peau" entièrement vitrées, constituées d'un système de verres isolants montés sur profils alu à ruptures de ponts thermiques, devant lesquels un écran transparent contribue à la fois à la régulation thermique de l'intérieur et, dans une certaine mesure, à l'atténuation phonique.

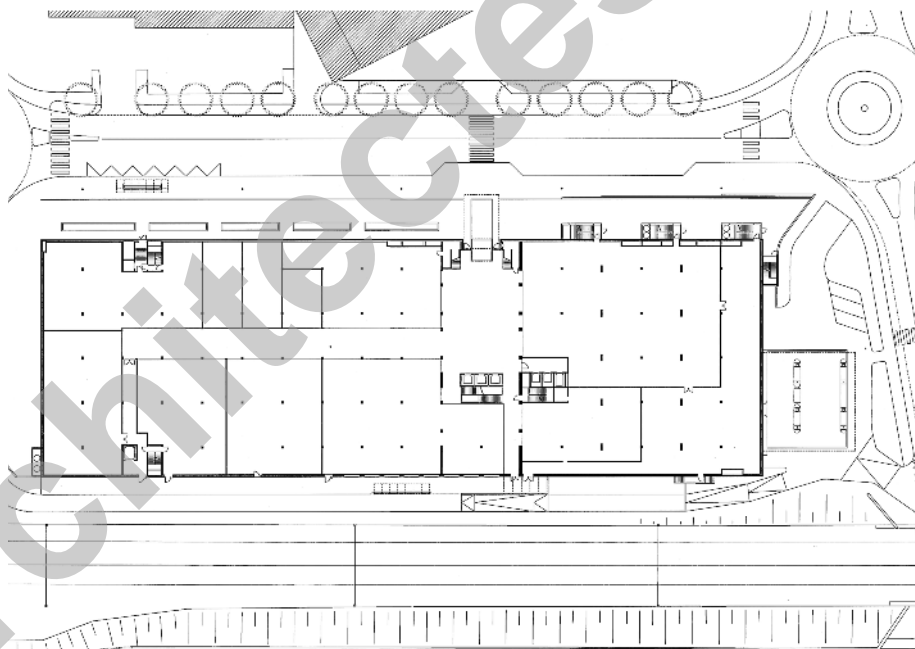
Des coursives en caillebotis, praticables pour entretien, soulignent chaque étage entre les deux "peaux" vitrées.

Les caractéristiques physiques de la lame d'air interstitielle sont régulées par des clapets situés en toitures, asservis à un système de sondes qui déterminent leur ouverture, l'appel d'air étant provoqué par les ouvertures pratiquées à la base du montage.

On note enfin les performances d'isolations phoniques réalisées en particulier pour les salles de cinémas, parfaitement isolées entre elles mais aussi par rapport à un environnement extérieur difficile, compte tenu notamment de l'intense trafic automobile et ferroviaire environnant.

Photos

Le Centre Malley Lumières, en rompant avec les partis classiques de ce genre de construction, ne manque pas de se distinguer et d'affirmer son originalité, autant technique et d'expression que fonctionnelle.

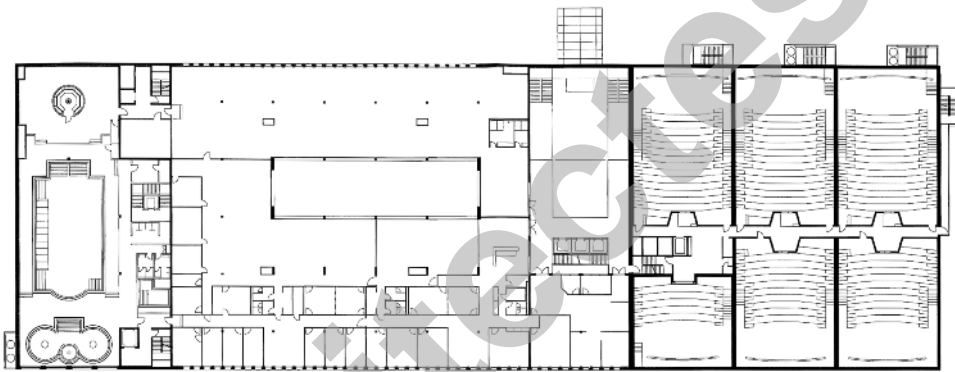


Situation - Rez-de-Chaussée

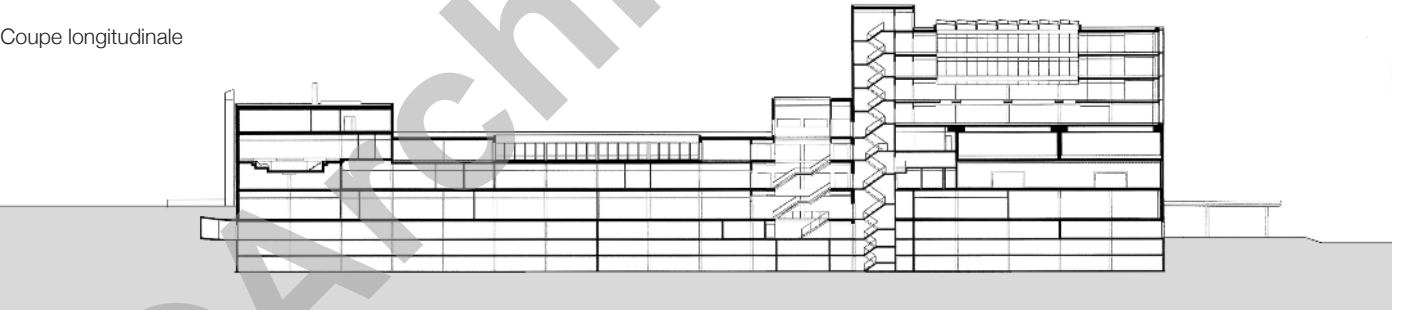




Plan du 2ème étage



Coupe longitudinale





Caractéristiques générales

Surface du terrain :	10'556 m ²
Volume SIA :	163'100 m ³
Nombre de niveaux :	10
Garage :	470 pl.

Seoo

ENTREPRISES ADJUDICATAIRES ET FOURNISSEURS

Liste non exhaustive

Maçonnerie - Béton armé

Consortium
LOSINGER Constructions SA
Rte de Renens 1, 1030 Bussigny
021 706 30 30
PIZZERA & POLETTI SA
Rue du Grand-Pont 2 bis
1002 Lausanne
021 321 47 67

Façades métal-verre

SCHWEIZER Ernst AG
Bahnhofplatz 11
8908 Hedigen - 01 763 61 11

Etanchéité

Georges DENTAN SA
Av. de Longemalle 21
1020 Renens - 021 637 31 31

Fenêtres bois-métal

PAPAUX SA
Ch. Clozalet 4
1023 Crissier - 021 635 34 27

Installations électriques

MARECHAUX ELECTRICITE SA
Montolieu 161
1010 Lausanne - 021 653 33 33

Enseignes lumineuses
Éclairage tube neon

Neon-Imsa SA
Grands-Champs 1 bis
1033 Cheseaux - 0217 310 310
info@neon-imsa.ch

Régulation,
tableaux électriques,
comptage d'énergie

PAUL VAUCHER SA
Rue du Jura 14, CP 17
1023 Crissier - 021 633 12 12

Isolation incendie

Philippe GRANGIER
Ch. Boissonnet 82
1010 Lausanne - 021 652 65 15

Surveillance
Contrôle d'accès

PROTECTAS SA
Rue de Genève 70
1004 Lausanne - 021 623 20 00

Installations Sprinkler,
détection incendie

DES Systèmes de sécurité SA
Ch. du Raffort
1032 Romanel-sur-Lausanne
021 732 14 32

Chauffage

BRAUCHLI SA
Av. de Morges 35
1000 Lausanne 20 - 021 624 14 81

Chauffage

BERNARD CHEVALLEY SA
Av. d'Echallens 123
1004 Lausanne - 021 625 74 26

Ventilation et climatisation
Fitness et magasin Migros

CALORITEC NIKLES SA
Ch. du Bois-de-Vaux 9-11
1007 Lausanne - 021 624 72 28

Isolation tuyauteries
chaud-froid

BIOLEY ISOLATIONS SA
Ch. De Bel-Orne 32
1008 Prilly - 021 625 55 08

Isolation des tuyauteries
sanitaires

ISOLATIONS ET PLAFONDS SA
Ch. des Boveresses 122, CP 14
1000 Lausanne 21 - 021 652 54 60

Chauffage de chantier

KRUGER + CIE SA
Zone Industrielle C
1072 Forel - 021 781 07 81

Installations sanitaires

Consortium
**G.CONSTANTIN SA +
BAUDET LIENHARD SA**
p.a. Rte de Prilly 21
1023 Crissier - 021 636 03 66

Sanitaire

ALVAZZI SANITAIRE SA
Petit-Flon 60
CP 115 - 1000 Lausanne 22
021 641 64 44

Ventilation

ALVAZZI VENTILATION SA
Rte de Chavornay
1350 Orbe - 024 441 29 90

Verrières
Constructions métalliques

MORAND R. & Fils
Z.A. Le Clozalet
1635 La Tour-de-Trême
026 919 81 40

Façade et portes intérieures
en métal

BIMETAL SION SA
Rte des Ronquois 21
1950 Sion - 027 322 11 28

Mall entrée, marquise

ADANI MASSIMO
Ch. de Saugy 10
1023 Crissier - 021 635 95 95

Chapes

BALZAN + IMMER SA
Av. Tivoli 60
1007 Lausanne - 021 620 07 07

Carrelages-faïences

CARLO VERO & Frère
Av. du Tir-Fédéral 14
1024 Ecublens - 021 634 40 50

Plâtrerie - Peinture

G. PUCCI SA
Av. du 24-Janvier 32
Case postale 182
1020 Renens - 021 634 83 51

Menuiserie courante
Gradins

WIDER Waldimir Sàrl
Ebénisterie-agencement
Rue du Lac 126
1815 Clarens - 021 964 42 03

Boiserie Cinéma
portes phoniques

G. SCIBOZ SA
In Riaux
1726 Farvagny - 026 411 36 52

Menuiserie intérieure

NORBA ENTREPRISES SA
Rte de Lausanne 46
1610 Oron-la-Ville - 021 908 00 30

Revêtement
paroi acoustique
Plafonds panneaux plâtre

Consortium
**GEORGES SAUTEUR SA
CLEMENT PEINTURE SA**
p.a. Imp. Halte 13
1635 La Tour-de-Trême
026 912 35 78

Faux-planchers, moquettes,
faux-plafonds, cloisons,
luminaires

FOURNIER STEINER SA
Ch. du Viaduc 1
1000 Lausanne 16 Malley
021 621 81 70

Tentures murales

MEYSTRE SA
Rue de Cossonay 11
1023 Crissier
021 637 38 68
www.meystre.com

Panneaux de chantier

MARCEL MEIER EXPO SA
Rue de la Pontaise 8
1018 Lausanne - 021 648 70 24

Marquage et signalisation

BO PLASTILINE SA
Rue de Genève 82
1004 Lausanne - 021 625 25 24

Gestion de parkings
et consulting durant
construction

**PMS
Parking Management Services SA**
Ch. du Chêne 7 E
1020 Renens - 021 637 20 71

Tirages informatiques

PLOTT-INFORMATIQUE SA
Rue de l'Arc-en-Ciel 10
1030 Bussigny - 021 671 12 06