

ouvrage 2602

Maître de l'ouvrage
Fors AG Studen
Schaftholzweg 8
2557 Studen

**Représentant
du Maître de l'ouvrage**
Fors Services & Logistics AG
Schaftholzweg 8
2557 Studen

Hänzi Bauleitungen GmbH
Sonnhaldrain 15
3250 Lyss

Entreprise Générale
VSL (Suisse) SA
Twist Again
Wankdorfallee 5
3015 Bern

Architectes
rba architekten gmbh
Hauptgasse 25
4600 Olten

Ingénieurs Civils
Centre technique Europe VSL
Twist Again
Wankdorfallee 5
3015 Bern

Ingénieurs conseils
Thomas Jundt
Ingenieure Planer AG
Seelandweg 7
3013 Bern

Bureaux techniques
CVS :
Kurt Burri AG
Gäu 2
3264 Diessbach

Electricité :
Glaus & Kappeler
Wasserstrasse 5
2555 Brügg

Géotechnique :
De Cérenville Géotechnique SA
Chemin de Champs-Courbes 17
1024 Ecublens

Séisme :
Résonance
Ingénieurs-Conseils SA
Rue Jacques-Grosselin 21
1227 Carouge

Protection incendie :
BDS Security Design AG
Muristrasse 96
3006 Bern

Géomètre
GeoplanTeam
Egliweg 6
2560 Nidau

Coordonnées
Schaftholzweg 8
2557 Studen

Conception 2014 – 2015
Réalisation 2015 – 2016

Edité en Suisse



HISTORIQUE / SITUATION

Fêter un double événement. A fin mai 2016, Fors, entreprise spécialisée dans la distribution d'appareils ménagers premium, inaugurerait son nouveau showroom, à Studen, au Sud de Bienne. L'entreprise, qui est l'un des plus importants fournisseurs de Suisse, désirait marquer par cette fête l'aboutissement de plusieurs années d'efforts architecturaux et la nouvelle présentation de son offre.

PROJET

Défauts structurels. En 2009, l'entreprise avait fait édifier un nouvel immeuble baptisé "Fors 5", qui devait servir d'entrepôt pour le stockage des marchandises, de lieu d'exposition, de centre de formation et de centre administratif. Malheureusement, deux ans plus tard, la nouvelle construction présentait des défauts structurels qui la rendaient inadaptée aux fonctions pour lesquelles elle avait été conçue.





Béton précontraint. Une première recherche de solution conduisait à renforcer la structure par des piliers, ce qui, dans le cadre d'un entrepôt, pénalise lourdement la manutention des marchandises.

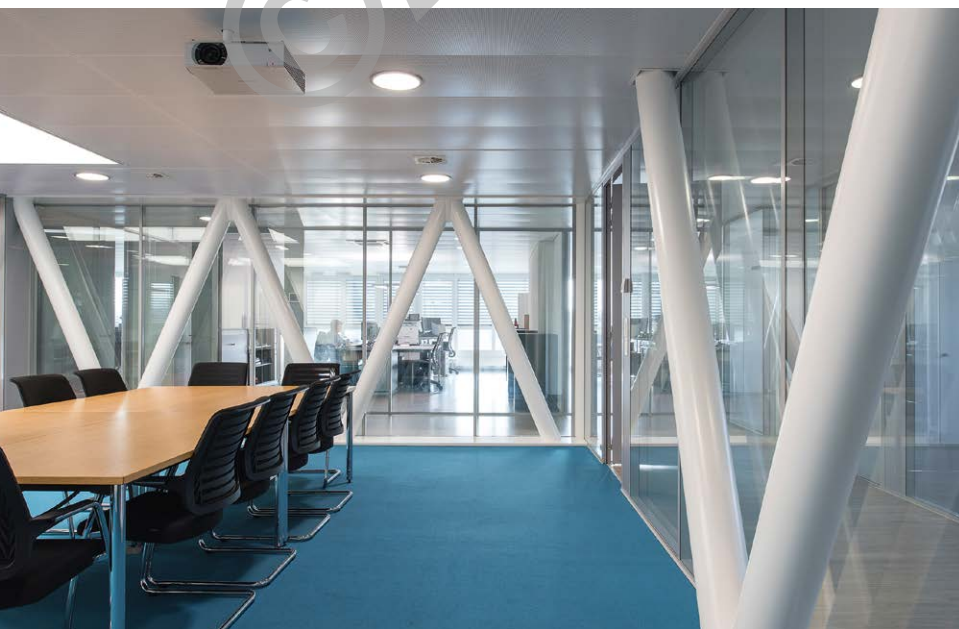
La vraie solution est venue de l'entreprise VSL, ancienne division de Losinger Marazzi, rachetée par le groupe Bouygues. Spécialisée dans le génie civil en Suisse et à l'étranger – tunnels, viaducs, et autres –, VSL maîtrise la technique du béton précontraint et les techniques de manutentions lourdes. Appliquée au "Fors 5", cette méthode a permis de sauvegarder toutes les longues portées indispensables, tant pour le stockage que pour le nouveau showroom.

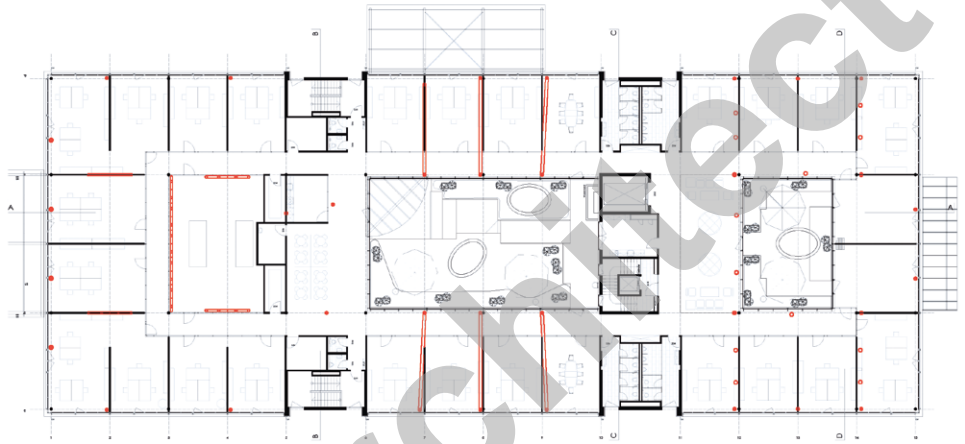
Une fois le nouveau bâtiment consolidé, la direction de Fors a pu exploiter les mesures de protection énergétique et de durabilité qu'elle défend depuis toujours : les toits de l'entreprise accueillent l'une des plus importantes installations photovoltaïques du Seeland bernois, atteignant un rendement annuel de plus de 450 000 kilowatts/heure.

RÉALISATION

600 mètres carrés d'exposition. Cet investissement sécurisé, Fors pouvait alors organiser un nouvel écrin pour ses marques de prestige. D'abord pour ses partenaires, plus de quatre mille magasins spécialisés, qui commercialisent les appareils de l'entreprise. Mais aussi pour les particuliers.

Le nouveau showroom, qui offre une surface d'exposition de six cents mètres carrés, présente le plus vaste choix d'appareils encastrables et indépendants – à faible consommation d'énergie – qui feront le bonheur des maîtres et maîtresses de maison en matière de cuisson, d'aération, de réfrigération et de congélation. En plus de l'exposition au rez-de-chaussée, "Fors 5" comporte des locaux de stockage au sous-sol, des salles de cours pour la formation du personnel et des détaillants au premier étage et des bureaux administratifs au second.





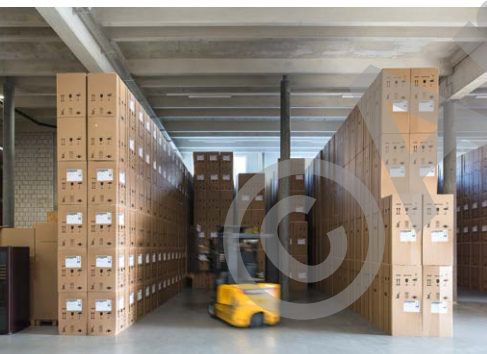
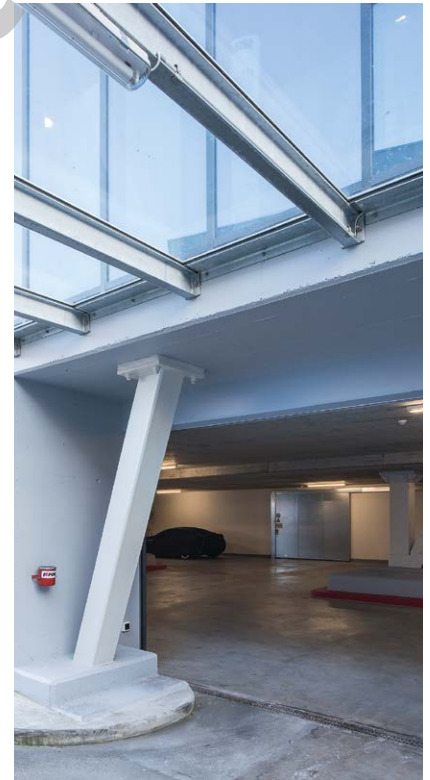
Plan du 2ème étage





Photos

L'utilisation de béton précontraint a permis de sauvegarder les structures du bâtiment, garantissant les longues portées indispensables au stockage et à la salle d'exposition, tout en ayant une emprise visuelle quasi invisible.



CARACTÉRISTIQUES

Surface du terrain	:	11 300 m ²
Surface brute de plancher bureaux	:	6 000 m ²
Surface brute de plancher dépôt	:	3 000 m ²
Emprise au rez	:	2 300 m ²
Volume SIA	:	33 100 m ³
Nombre de niveaux	:	3
Nombre de niveau souterrain	:	1
Places de parc intérieures	:	4

entreprises adjudicataires et fournisseurs

liste non exhaustive

Gros-œuvre - Groupement
STETTLER AG
FRUTIGER AG
RITTER BAUNTERNEHMUNG AG
2557 Studen

Terrassement - Fouilles
ROBERT KOPP AG
2557 Studen

Renforcements spéciaux
ASCHWANDEN F.J.AG
3250 Lyss

Renforts structurels
MEGA SA TRAVAUX SPÉCIAUX
1907 Saxon

Echafaudages et toiture provisoire
XBAU AG
3250 Lyss

Charpente métallique
SOTTAS SA
1630 Bulle

Colonnes préfabriquées
SACAC AG
5600 Lenzburg

Étanchéité toiture
TECTON ABDICHTUNGEN AG
4704 Niederbipp

Electricité générale
GLAUS & KAPPELER AG
2555 Brügg

Protection incendie
INTUM SA
1627 Vaulruz

Protection incendie
ISOTECH BIEL-SEELAND AG
2557 Studen

Sanitaire
KURT BURRI AG
3264 Diessbach b. Büren

Carrelage
CARLO BERNASCONI AG
3027 Berne

Revêtement de sol industriel
B&L BODENSYSTEME AG
2504 Bienne

Plâtrerie - Peinture
CITY-MALEREI AG
2504 Bienne

Menuiserie intérieure
LOBSIGER AG
3053 Münchenbuchsee

Faux-plafonds
TSCHANZ
DECKENVERKLEIDUNGEN AG
3053 Münchenbuchsee

Cloisons de bureaux
BUREAURAMA
H. BRÖNNIMANN AG
2502 Bienne