



EMS CHÂTELAINE

87 CHAMBRES + PARKING SOUTERRAIN 35 PLACES

VERNIER - GE

Maître de l'ouvrage
Résidence de La Châtelaine SA
Représentée par :
Aton Développement SA
Rue Viollier 2
1207 Genève

Entreprise générale
Karl Steiner SA
Rue de Lyon 87
1203 Genève

Cheffe de projet :
Marie-Françoise Raquin
Chef de chantier :
Claude Bonnabry

Architectes
D et T Böttge & Collaborateurs
Place du Rondeau 7
1227 Carouge

Ingénieurs civils
Perreten & Milleret SA
Rue Jacques-Grosselin 21
1227 Carouge

Bureaux techniques
CVCR :
Raymond E. Moser SA
Rue des Grand-Portes 2-4
1213 Onex

Electricité :
Gallay & Jufer SA
Avenue du Lignon 40
1219 Le Lignon

Ingénieur façades :
BCS SA
Rue des Draizes 3
2000 Neuchâtel

Acoustique :
Architecture et Acoustique SA
Quai Ernest-Ansermet 40
1205 Genève

Sécurité :
BG Bonnard & Gardel
Ingénieurs-conseils SA
Avenue de Cour 61
1007 Lausanne

SECURI concept
Olivier Thonney
Chemin de Grange-Collomb 34
1212 Grand-Lancy

Restauration :
DSR
Avenue Riond-Bosson 14
1110 Morges

Géomètres
Christian Haller
Rue du Lièvre 4
1227 Les Acacias / Genève

Coordonnées
Chemin de l'Écu 1
1219 Châtelaine

Conception 2004

Réalisation 2005 - 2007



SITUATION

Adaptation aux caractéristiques urbaines du lieu.

Accessible par le chemin de l'Écu, à Vernier, le bâtiment s'inscrit dans un périmètre délimité par cette voie urbaine, le chemin du Villard et l'avenue de l'Ain. Cette implantation, facile d'accès et bien desservie par les transports publics, expose l'immeuble aux nuisances, sonores notamment, générées par la route de Vernier, au nord.

La construction est édifiée en tenant compte de ces caractéristiques spécifiques, à l'abri d'un mur qui fait office de barrière phonique, à partir du pignon sud-est, jusqu'à la limite de propriété sud, côte ch. du Villard.

L'ensemble de la conception du bâtiment proprement dit intègre cette situation particulière et ses inconvénients pour aboutir à une réalisation de qualité, adaptée à son environnement et apte aux services attendus d'un établissement médico-social moderne.

PROGRAMME

Élément du programme de développement EMS 2010. Développé sur six niveaux en élévation et un sous-sol, le bâtiment présente un volume de 31'153 m³ auxquels s'ajoutent les 3'891 m³ du garage souterrain qui dispose de 35 places de parc.



Le programme prévoit 87 chambres, avec locaux de service et de soins, un restaurant équipé de sa propre cuisine et des locaux d'administration, le tout se déployant sur une surface brute de planchers de 8'486 m².

Inscrit dans le programme EMS 2010 de l'Etat de Genève, le bâtiment contribue au développement de cette ligne qui inclut, à l'échéance 2010, 1'130 lits supplémentaires par rapport au 3'300 lits déjà disponibles dans le canton.

PROJET

Orientation unique pour les espaces de vie.

Le parti arrêté pour composer avec les exigences du site débouche sur une implantation est-ouest, avec un ensemble composé de deux ailes asymétriques, séparées par un noyau central de circulations. Cette solution permet l'orientation préférentielle des espaces de vie et des chambres du côté sud, soit "côté jardin", au bénéfice d'un excellent ensoleillement, à l'abri, de surcroît, des nuisances urbaines. Seuls les locaux de service sont orientés au nord.



Plan du rez-de-chaussée





L'étage courant accueille 18 chambres et deux salles d'animation. Plus réduit, l'attique abrite l'administration et 8 chambres, ainsi qu'une vaste terrasse. Au rez, outre une unité psychiatrique, on trouve le restaurant pour les résidents, ainsi que des services ouverts au public, notamment une cafétéria, favorisant l'échange et l'animation du quartier.

Une grande salle polyvalente voisine les locaux domestiques et les cuisines, ainsi qu'un salon de coiffure, institut de beauté, pédicure et un salon de massage complète l'offre mise à disposition, aussi bien des résidents que du public.

L'espace extérieur attenant, traité en terrasse, est conçu pour assurer une large aire de déambulation, cernée de clôtures végétalisées, formant un jardin bien arborisé, doté d'une tonnelle.

Accès et circulations principales s'effectuent par le côté sud, avec une zone de "dépose-minute", tandis que le garage souterrain est mis à disposition du personnel et des visiteurs. Le tout est réalisé dans un niveau de qualité remarquable, la mise en oeuvre et les matériaux choisis soulignant la valeur du concept architectural.

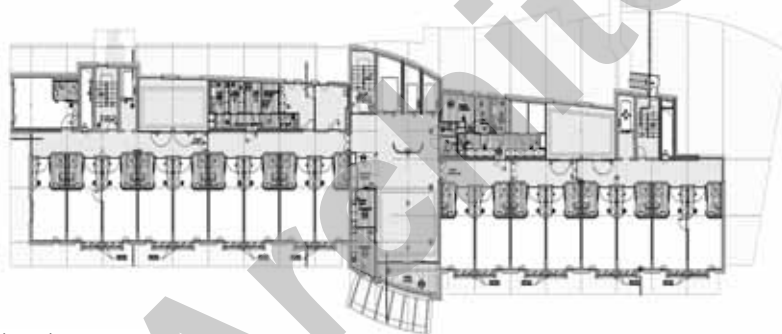
Le socle du rez-de-chaussée accompagne la courbe que marque la chaussée, en la soulignant en prolongation par un mur de protection sonore.

Articulée selon une courbe à large rayon, la façade nord présente une expression modulée, aux ouvertures limitées. Le mouvement de façade est souligné par trois "tours" aux vitrages

étroits, qui abritent chacune une cage d'escaliers, les ascenseurs et un monte-charge. A l'inverse, la façade sud est composée de baies vitrées éclairant généreusement chaque chambre. Des loggias ouvertes prolongent les salles de jour. En façades, les revêtements alternés des corps de bâtiment mettent en évidence les variations volumétriques.

Photos

Clarté omniprésente et image générale attrayante contribuent à faire de l'EMS un lieu de vie d'excellent niveau, tout en conférant au bâtiment un rôle de repère dans un environnement urbain difficile.



Plan d'étage type



Coupe transversale





CARACTÉRISTIQUES

Surface brute de plancher :	8'486 m2
Surface brute de plancher, parking:	890 m2
Volume SIA	
Bâtiment :	31'153 m3
Parking :	3'891 m3
Nombre de niveaux :	6
Nombre de niveaux souterrains:	1
Nombre de chambres :	87
Places de parc intérieures :	35

ENTREPRISES ADJUDICATAIRES ET FOURNISSEURS

Liste non exhaustive

Terrassement Aménagements extérieurs	ASTRAG SA 1228 Plan-les-Ouates	Portes intérieures en métal	METAL-CONCEPT SA 1489 Murist
Echafaudages	ECHAMI Echafaudages SA 1214 Vernier	Ouvrages métalliques courants	USINE DES JURATS SA 1337 Vallorbe
Maçonnerie - Béton armé	Construction PERRET SA 1242 Satigny	Système de verrouillage	BAUD TAVELLI SA 1227 Carouge
Abris PC	ABRIMAT Sarl 1214 Vernier	Ascenseurs	OTIS 1213 Petit-Lancy
Façades - Vitrages aluminium Etanchéité souple	HEVRON SA 2852 Courtételle	Dispositif de levage	RIEDER SYSTEMS SA 1070 Puidoux
Crépissage isolant - Plâtrerie Peinture	BELLONI SA 1227 Carouge	Chapes - Sols sans joints	LAÏK Sarl 1072 Forel
Electricité	EGG-TELSA SA 1205 Genève	Carrelages	Jean LANOIR SA 1227 Les Acacias
Lustrerie	TULUX Lumière SA 2016 Cortaillod	Revêtement de sols synthétique	TOUSSOLS Sarl 1216 Cointrin
Système téléphonique et périphérique - Courant faible	TEAM-TELECOM Sarl 1018 Lausanne	Parquets	MATTHIEU Tapis-Parquets Sarl 1700 Fribourg
Régulation	Paul VAUCHER SA 1217 Meyrin	Portes et armoires intérieures	André STALDER SA 1217 Meyrin
Revêtement coupe-feu	FIRE SYSTEM SA 1227 Les Acacias	Stockages divers	BÜWA AG 9248 Bichwil
Lustrerie de secours - Sonorisation	TYCO Fire & Integrated Solutions (Suisse) SA 1242 Satigny	Cuisine professionnelle	FORSTER Sarl 1400 Yverdon-les-Bains
Sécurité - Surveillance vidéo et interphone	SIEMENS Suisse SA Building Technologies 1228 Plan-les-Ouates	Protections murales	GINOX SA 1815 Clarens
Anti-intrusion	PROTECTAS Systems SA 1206 Genève	Plafonds en métal	ATELIER SERVICES SA 1010 Lausanne
Extincteurs	ALPINA WOULD SA 1256 Troinex	Panneau bois - Ameublement fixe	SOFFITI SA 1214 Vernier
Chauffage - Ventilation	CGC DALKIA SA 1226 Thônex	Nettoyage - Bennes	BURKARDT Agencement Sarl 1203 Genève
Isolation conduites CVS	WERNER Isolations SA 1213 Petit-Lancy	Panneaux de chantier	VEOLIA Propreté Matthey Transports SA 1214 Vernier
Réfrigération	TECH BUILDING SA 1227 Les Acacias	Jardinage	IDÉAPUB Christophe Ayer 1196 Gland
Sanitaire - Cuisine	A. SCHNEIDER SA 1227 Carouge		BOCCARD Parcs et Jardins SA 1236 Cartigny