

CHEMIN DES GRANDS-CHAMPS 5

VILLA INDIVIDUELLE À ARZIER - VD

ouvrage 2698

Architectes

Atelier 94 Architecture SA
Route de Saint-Cergue 10
1273 Arzier

Conception et

Direction architecturale :
Lorenzo Cistellini
Georges Tornier

Direction de chantier :

Fausto Vitelli
Amélie Prudent-Valour

Bureaux techniques

CVSE :
AC Energies SA
Route du Petit-Moncor 14
1752 Villars-sur-Glâne

Ingénieurs civils

TSIC SA
Terre Sainte Ingénieurs Civils
Chemin des Brumes 4
1263 Crassier

Géomètre

O. Peitrequin SA
Chemin de la Vuarpillière 35
1260 Nyon

Coordonnées

Chemin des Grands-Champs 5
1273 Arzier

Conception 2014
Réalisation 2015 – 2016



HISTORIQUE / SITUATION

Panorama. Le village d'Arzier dont l'altitude varie de 500 à 1500 mètres est un balcon sur le Léman qui permet à certains de bénéficier d'un panorama à 180 degrés sur le lac et les Alpes. C'est le cas de cette villa individuelle sur deux niveaux, construite en terrasse, pour libérer une large surface d'où on jouit d'une vue à couper le souffle. Un panorama protégé par le classement en zone agricole du terrain situé au Sud et rendu inconstructible.

PROGRAMME

La vue d'abord. Pour bénéficier pleinement de cette vue spectaculaire, l'architecte a situé les lieux de vie au

premier étage pour profiter de la terrasse. Le niveau du rez-de-chaussée – décalé de cinq mètres vers l'avant – regroupe les chambres des enfants, une salle de sport et les locaux techniques. Ses murs sont habillés de pierre reconstituée qui marque le soubassement de la maison. A l'étage, en plus des pièces à vivre – cuisine fermée et garde-manger –, la chambre parentale donne sur un large balcon qui s'étend sur toute la longueur du bâtiment. Des baies coulissantes et un garde-corps en verre font entrer le panorama jusqu'au fond des pièces. La terrasse est protégée par une pergola habillée de toile en PVC qui peut la recouvrir complètement et la protéger tant du soleil que des intempéries.



Edité en Suisse



CENTRE D'INFORMATION
ARCHITECTURE ET CONSTRUCTION

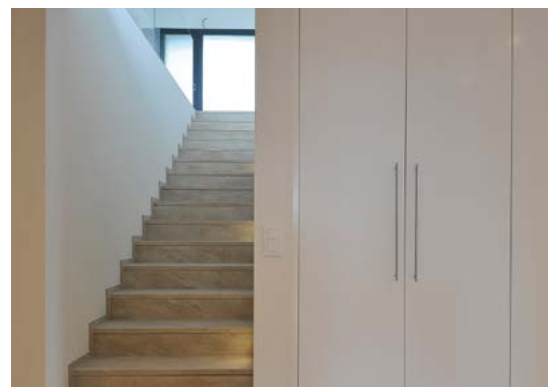


RÉALISATION

Sur mesure. Intérieurement, l'aménagement du logement est de très haut standing avec sa charpente apparente peinte en blanc, ses meubles sur mesure, la cheminée suspendue avec un foyer ouvert. Ses salles de bains très haut de gamme allient carrelage, bois et peinture et sont rehaussées de niches lumineuses.

La toiture à faible pente est recouverte d'Eternit. Le chauffage par pompe à chaleur air-eau, l'isolation périphérique et les triples vitrages sont autant d'arguments d'économie d'énergie.

Extérieurement, une piscine complète l'agrément de cette villa dans un jardin aménagé avec soin. Cette habitation dispose également au Nord d'un garage pour deux véhicules ainsi qu'un couvert de deux places.



CARACTÉRISTIQUES

Surface du terrain	:	1 138 m ²
Volume SIA	:	1 450 m ³
Nombre de niveaux	:	Rez + 1

entreprises adjudicataires et fournisseurs

liste non exhaustive

Terrassement - Démolition
Désamiantage
PÉCOUD & FILS SÀRL
1261 Le Vaud

Echafaudages
ROTH ÉCHAFAUDAGES SA
1302 Vufflens-la-Ville

Maçonnerie - Béton armé
MARTI CONSTRUCTION SA
1018 Lausanne

Charpente
BARMAN & VOEFFRAY
CHARPENTE SA
1868 Collombey

Fourniture - Pose pierres reconstituées - Plan de travail buanderie
EUROSTONES SÀRL
1162 St-Prex

Étanchéité
GENEUX DANCET SA
1026 Echandens

Ferblanterie - couverture
TOITURE WILLY GONCERUT SA
1274 Grens

Pose Bande Hypalon
GRASSO SALVATORE SÀRL
1023 Crissier

Porte de garage
ADDORMATIQUE
TECHNO-LÉMAN SÀRL
1162 St-Prex

Menuiseries extérieures
ZURBUCHEN FRÈRES SA
1312 Eclépens

Pergola
FRÉGO AG
8913 Ottenbach

Stores à lamelles
LAMELCOLOR SA
1470 Estavayer-le-Lac

Installations électriques
LOTH ÉLECTRICITÉ SÀRL
1066 Epalinges

Extincteurs
ROCHAT C.
1148 Mont-La-Ville

Aspirateur centralisé
DUOTECH ASPIRATION SÀRL
1163 Etoy

Boîtes aux lettres - Equipements d'abris PC
ERNST SCHWEIZER AG
METALLBAU
1024 Ecublens

Serrurerie
GABELLA VERRES SÀRL
1312 Eclépens

Chapes ciment
G. CACCIAMANO, STÉPHANE
BERTACCHI SUCESSEUR
1026 Echandens

Sanitaire - Chauffage
AC ÉNERGIES SA
1752 Villars-sur-Glâne

Fourniture et pose de carrelage
CARRELAGES REVÊTEMENTS
GRANDAS MANUEL
1020 Renens

Fourniture et pose de parquet
A-Z-PARQUETS SÀRL
1030 Bussigny

F+P Conduit de fumée poêle à Bois
SCHORI JEAN CHEMINÉES ET
CANAUX SA
1763 Granges-Paccot

Menuiserie intérieure
Portes et Armoires
ÉBÉNISTERIE-AGENCEMENT,
THIERRY LOICHOT
1123 Aclens

Plâtrerie - Peinture
Isolation extérieure
RUDIRÉNOVATION SÀRL
1024 Ecublens

Agencements de cuisine
VENETA CUCINE /
GM CUISINES SA
1400 Yverdon-les-Bains

Nettoyages
AB CLEAN SERVICE
1196 Glاند

Traitement des déchets
BIRCHLER RÉCUPÉRATION SÀRL
1163 Etoy

Aménagements extérieurs côté entrée et jardin rez inférieur
EUROJARDIN SÀRL
1134 Chigny

Piscine
ASTRO PISCINES
1225 Chêne-Bourg