

CENTRE SPORTIF GEMS WORLD ACADEMY

Centre international d'écoles privées

Etoy - VD

Maître de l'ouvrage
 Meigerhorn
 Asset Management SA

Architecture et réalisation
 CCHE Architecture et Design SA
 Rue du Grand-Pré 2B
 1007 Lausanne

Associé:
 Marco Cennini

Chefs de projet:
 Teresa Matinez
 Christian Corréze

Collaborateurs:
 Armand Patoir
 Brahmin Shala
 Kelissa Cartier

Ingénieurs civils
 Nicolas Fehlmann
 Ingénieurs Conseils SA
 Place du Casino 4
 1110 Morges

Bureaux techniques
 Chauffage - Ventilation
 Weinmann Energies SA
 Route d'Yverdon 4
 1040 Echallens

Sanitaire:
 Fleury Sanitaire SA
 Route de Prilly 8
 1004 Lausanne

Electricité:
 MAB-Ingénierie SA
 Avenue de la Gottaz 32
 110 Morges

Acoustique
 EcoAcoustique SA
 Avenue de l'Université 24
 1005 Lausanne

Géotechnique
 De Cérenville géotechnique SA
 Ch. des Champs-Courbes 17
 1024 Ecublens

Géomètre
 Bureau d'études Rossier SA
 Chemin du Mont-Blanc 9
 1170 Aubonne

Ingénieur sécurité
 Richard Conseils et Associés
 Route des Fluides 7
 1762 Givisiez

Coordonnées
 La Tuilière 18
 1163 Etoy

Conception 2013

Réalisation 2015

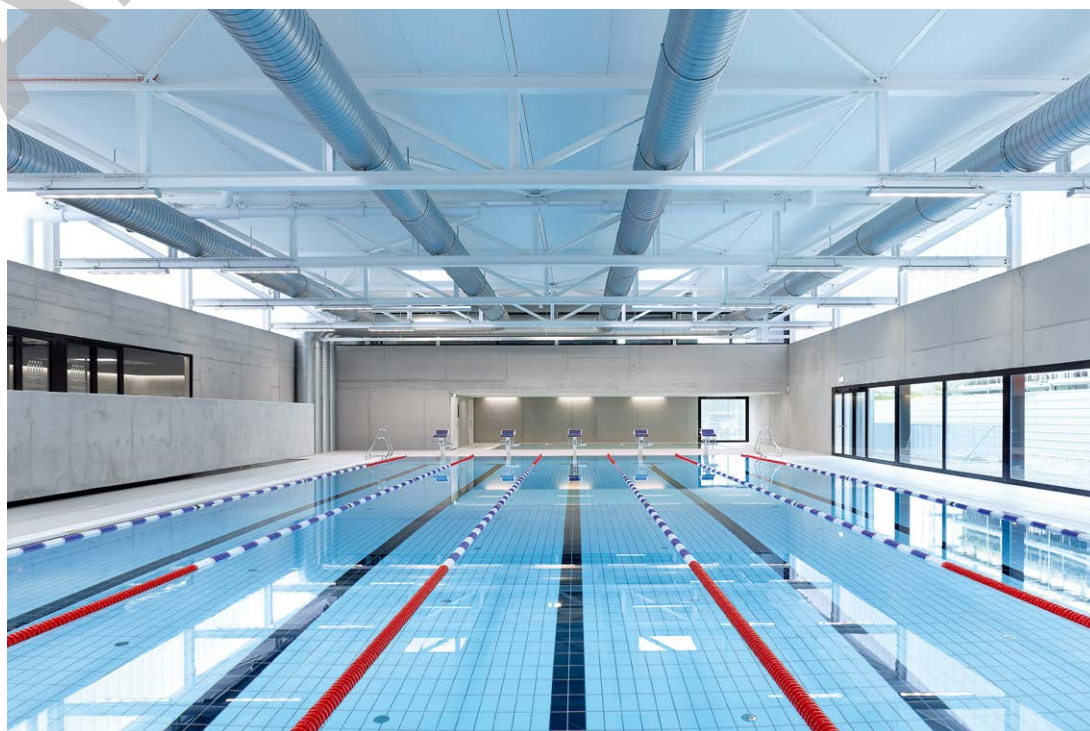


HISTORIQUE / SITUATION

L'école garde le même architecte. Le groupe GEMS Education est une entreprise internationale de la formation, implantée dans dix pays, de l'Angleterre à Dubaï et de Chicago à l'Inde. GEMS compte 11'000 enseignants et plus de 110'000 élèves, originaires de 151 pays. Située entre Lausanne et Genève, la commune d'Etoy constituait le site idéal pour ouvrir une école en Suisse. En 2012, le groupe Gems Education s'intéresse à un bâtiment conçu par le bureau d'architectes CCHE et initialement prévu pour accueillir un complexe administratif. Après l'obtention en janvier 2013 d'une autorisation du changement

d'affectation et de l'ajout d'un troisième étage, l'école devient locataire du bâtiment propriété du groupe Aerium. Il ne reste que sept mois avant la rentrée scolaire pour réaliser tous les travaux de mise en conformité et d'aménagement.

A la date prévue, l'école inaugure un bâtiment ultra moderne de 14'000 mètres carrés, labellisé Minergie, chauffé par géothermie et entièrement climatisé. Cette réalisation arbore des façades acier-aluminium anthracite, rythmées par des baies vitrées en triple vitrage. Pour des raisons thermiques, une double peau recouvre les faces donnant à l'ouest et à l'est.



Dotée de laboratoires de pointe, des plus récents équipements technologiques mais aussi de studios de radio et de télévision, d'un laboratoire de technologie musicale et d'une grande bibliothèque ainsi que de terrains de sport extérieurs, la GEMS World Academy-Etoy promet le meilleur environnement d'enseignement de la région. Suite à ce succès, le développement et la réalisation du centre sportif attenant sont également confiés au bureau CCHE. Le bâtiment, dédié au sport et destiné aux élèves ainsi qu'aux associations et sociétés locales, est situé dans une zone industrielle en limite d'autoroute. Un environnement qui a influencé puis déterminé la conception puisque, l'extérieur ne présentant pas d'intérêt visuel, les espaces restent très introvertis.

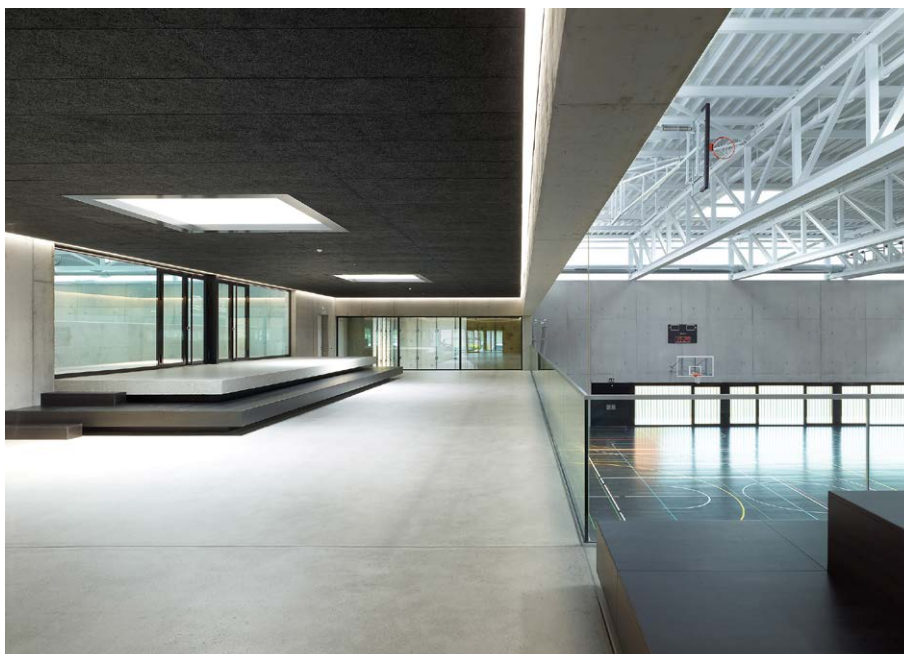
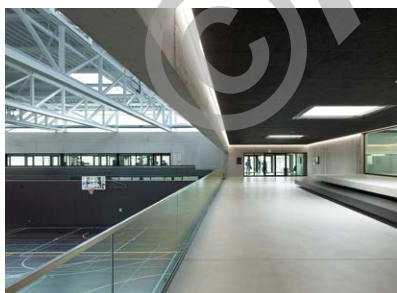
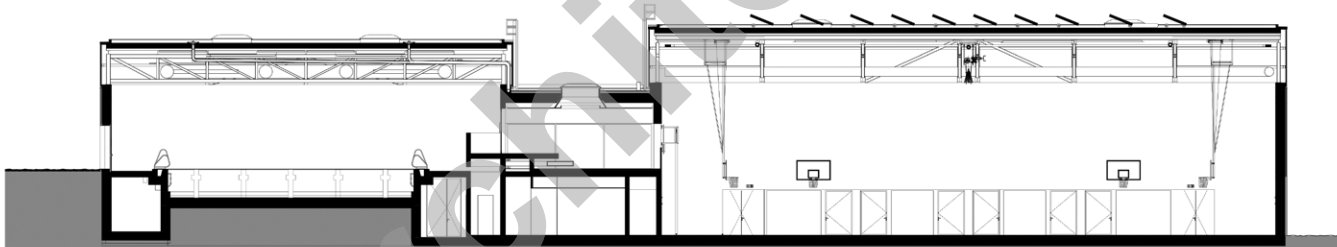
PROJET / CONCEPT

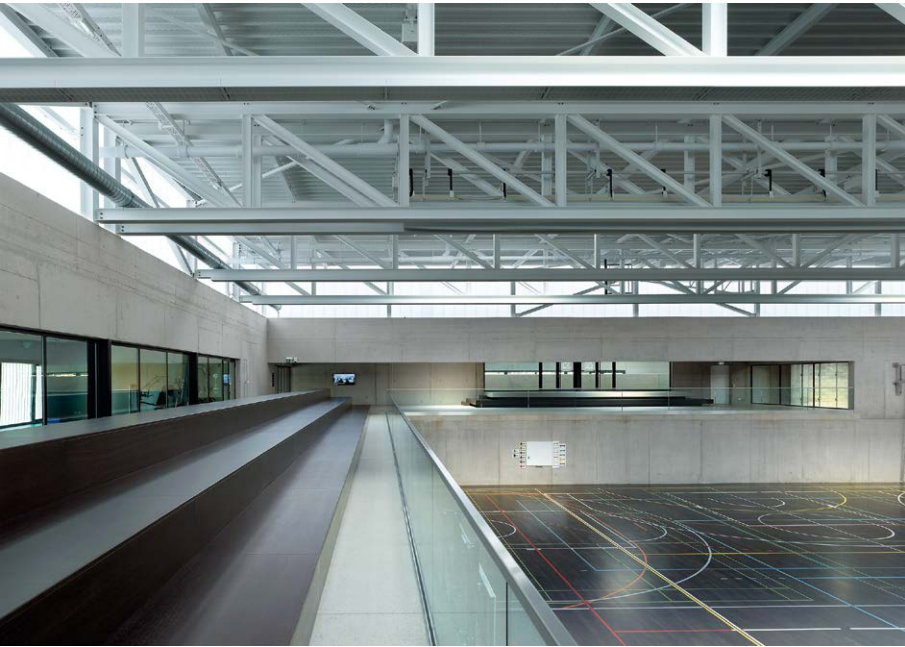
Design sobre, installations haut de gamme.

Le programme comprend deux terrains indoor modulables, un mur d'escalade, une piscine, une salle de fitness et une salle de danse.

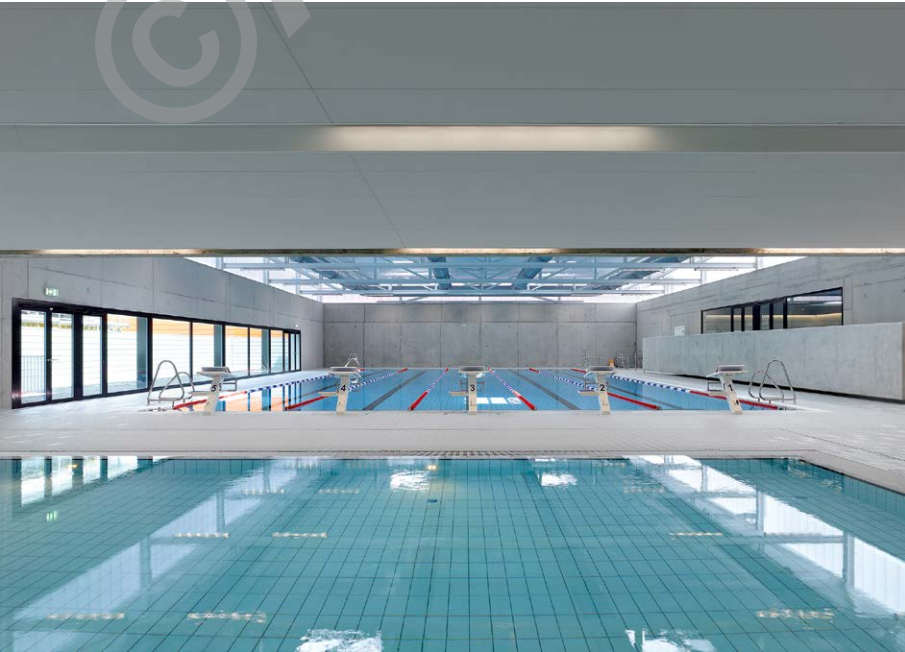
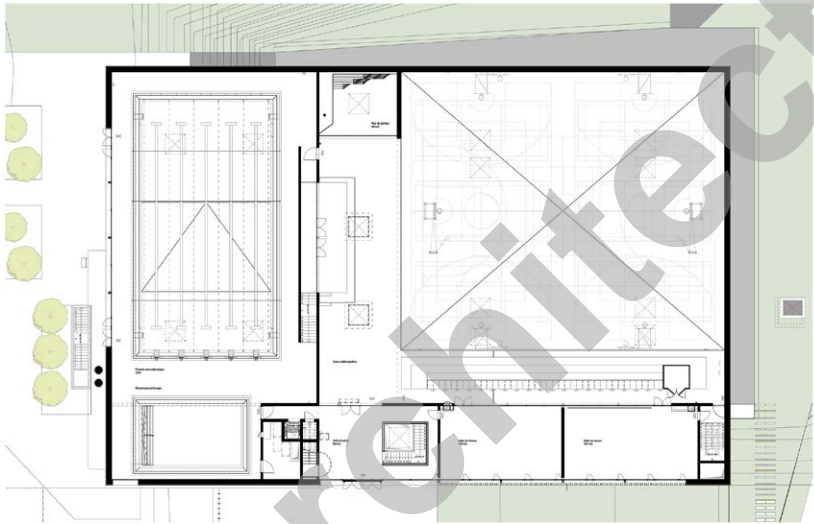


Coupe





Plan du rez-de-chaussée





Le bassin, long de 25 mètres, contient 5 couloirs de nage. Idéalement situé, ce projet s'articule autour d'une dynamique organisée principalement par les flux environnants de l'autoroute et des voies CFF. Les espaces majeurs, caractérisés par leur grande échelle, sont reliés visuellement à travers l'espace public principal, un lien qui permet de regarder en même temps vers la salle de sport et vers la piscine.

L'observateur reconnaît ainsi la dualité spatiale qu'il a déjà pu apercevoir depuis l'extérieur, avec les deux lanternes lumineuses qui se montrent en façade. Le projet exprime formellement la nature différente des espaces contenus. La structure métallique des volumes de grande échelle peut être découverte depuis l'extérieur à travers la peau en polycarbonate, et devient l'expression du bâtiment.

Cette structure métallique s'appuie sur le grand socle en béton qui délimite les surfaces. D'un design sobre, réalisé en béton armé, le bâtiment est sorti de terre en un peu plus d'une année.

Photos

Installations sportives haut de gamme et piscine semi olympique.

CARACTÉRISTIQUES

Surface du terrain	:	5'269 m ²
Surface brute de planchers	:	3'690 m ²
Emprise au rez	:	2'640 m ²
Volume SIA	:	27'658 m ³
Coût total	:	14'680'000.-
Coût m ³ SIA (CFC 2)	:	467.-



entreprises adjudicatrices et fournisseurs

liste non exhaustive

Démolition - Terrassement
SOTRAG SA
1163 Etoy

Protection des surfaces
DESAX SA
1023 Crissier

Chauffage - Ventilation
THERMEX SA
1110 Morges

Carrelages - Faïences
FERREIRA LUIS
1008 Prilly

Traitement des déchets
ABL RECY-SERVICES SA
1004 Lausanne

Terrassement
PERRIN Frères SA
1260 Nyon

Etanchéité - Isolation
GENEUX-DANCET SA
1026 Echandens

Sanitaire
FLEURY SANITAIRE SA
1004 Lausanne

Peinture
T3P
1162 St-Prex

Aménagements extérieurs
RODRIGUES PAYSAGES
1110 Morges

Forage
FORASOL SA
1042 Bioley-Orjulaz

Etanchéité
VISTONA SA
3280 Morat

Constructions métalliques
MORAND R. ET FILS SA
1635 La Tour-de-Trême

Menuiseries intérieures
RÖTHLISBERGER AG
3535 Schüpbach

Terrains de sports
REALSPORT GROUP
1806 St-Légier-La Chiésaz

Canalisation - Entretien des fosses
KÜNZLI FRÈRES SA
1180 Rolle

Séparation de WC
EURODOOR AG
4147 Aesch

Système de fermeture
QUINCAILLERIE DU LEMAN SA
1030 Bussigny

Agencements - Menuiserie
JECKER MENUISERIE Sàrl
1032 Romanel-sur-Lausanne

Centre Spas
CENTER SPAS SA
1052 Le Mont-sur-Lausanne

Travaux spéciaux
MOLL SA Travaux spéciaux
1446 Baulmes

Electricité
C.I.E.L. Société Coopérative
1007 Lausanne

Porte et vitrage métallique
JAUNIN CLAUDE Sàrl
1023 Crissier

Portes
DELTA TÜRSYSTEME SA
1027 Lonay

Installations sportives
ALDER + EISENHUT AG
9642 Ebnat-Kappel

Echafaudages
ROTH ECHAFAUDAGES SA
1302 Vufflens-la-Ville

Néons décoration
GRAPHICO R. MARGOT SA
1009 Pully

Ascenseurs
Ascenseurs SCHINDLER SA
1030 Bussigny-près-Bussigny

Plafonds modulaires
PLAFONMETAL SA
1052 Le Mont-sur-Lausanne

Chronométrage
SWISS TIMING LTD
2606 Corgémont

Maçonnerie - Béton armé
BERTHOLET + MATHIS SA
1018 Lausanne

Protection incendie
PROTECT-FLAMME
1010 Lausanne

Const. de funiculaire - Ascenseurs
BACO AG
3613 Steffisburg

Vitrierie - Miroiterie
EDS VITRERIE & MIROITERIE
1005 Lausanne

Serrurerie
METALP SA
1167 Lussy-sur-Morges

Plâtrerie - peinture
VARRIN SA
1121 Bremblens

Sécurité - Surveillance
SECURITAS SA
1010 Lausanne

Chapes - Isolations
PACHOUD B. ET FILS SA
1004 Lausanne

Nettoyages
NETIMMO SA
1030 Bussigny-près-Lausanne