

# BÂTIMENT INDUSTRIEL KONSTRUCTA SA

LES ACACIAS - GE

**Maitre de l'ouvrage**

Konstrukta SA  
Rue Marziano 23  
1227 Acacias

**Architectes**

Atelier KMS  
Koechlin Muller Stucki  
Architectes-urbanistes  
Route de Florissant 114  
1206 Genève

**Ingénieurs civils**

C. Fischer  
Route de St-Julien 288  
1258 Perly

**Coordonnées**

Rue Marziano 23  
1227 Acacias

**Conception** 1999

**Réalisation** 2000 - 2001



## SITUATION / PROGRAMME

**Evolution permanente.** Le Maître de l'ouvrage est une entreprise active dans le secteur de la construction: ses activités couvrent le domaine des portes et vitrages métalliques et pour répondre aux exigences d'un marché demandeur, la société a recherché une implantation nouvelle à Genève.

Elle a pu obtenir un droit de superficie sur un terrain de 1'870 m<sup>2</sup> situé au coeur même de la zone industrielle des Acacias, dans une situation très favorable, tant du point de vue de l'environnement que de celui des liai-

sons et accès. L'entreprise y a développé le projet d'un bâtiment souhaité à la fois fonctionnel et représentatif de la maison.

En cours de travaux, le programme a évolué pour permettre d'amener dans les volumes nouvellement construits d'autres spécialistes de la construction.

Les synergies qui découlent de cette conjonction renforcent l'attrait de la réalisation dont le caractère de "centre spécialisé" se trouve ainsi mis en évidence.

Ces décisions ont conduit à édifier deux bâtiments distincts au lieu d'un seul, l'ensemble totalisant 7'600 m<sup>3</sup> SIA pour une surface brute de planchers de 1'760 m<sup>2</sup>.

**Photos**

*Dessin d'ensemble et matériaux modernes caractérisent un projet industriel sobrement développé et de qualité élevée.*



## PROJET

**Options constructives différenciées, mais homogènes.** Le bâtiment A accueille des volumes administratifs et d'exposition. Il propose une entrée principale ouverte sur un grand hall qui dessert au rez-de-chaussée une réception, une surface d'exposition libre, une cafétéria et des bureaux paysagers.

Un escalier métallique donne accès au premier étage, lequel est entièrement consacré à la partie administrative. Situé à l'arrière du bâtiment A, dont il est séparé par une zone de jardin et une aire de parcage, le deuxième corps (bâtiment B) abrite

la partie production (ateliers) et stockage. Bien évidemment, la préférence a été donnée à des matériaux qui présentent une relation directe avec les activités du Maître de l'ouvrage.

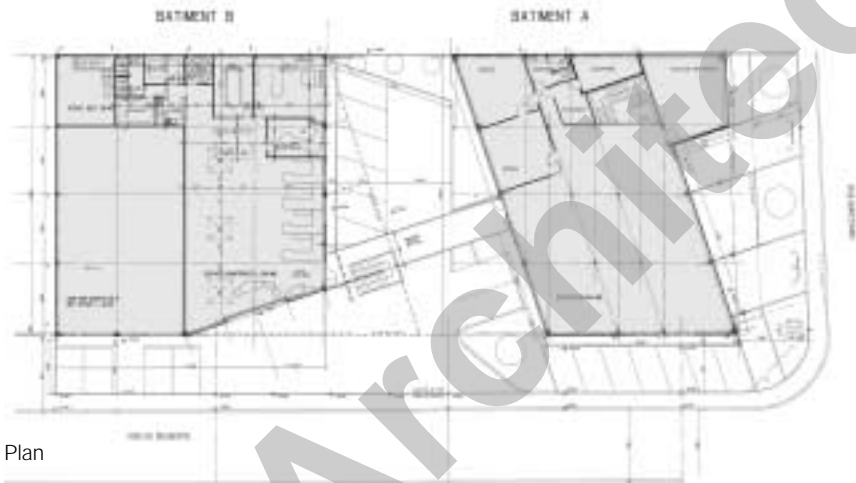


Les constructions, avec leurs façades métalliques et leurs grands vitrages, dégagent une image de modernité et suggèrent la qualité et la rigueur d'un projet industriel moderne.

La structure de base des deux édifices est adaptée à leurs fonctions respectives: le premier est construit sur un système porteur en béton armé auquel s'ajoute l'enveloppe métallique avec vitrages rideaux et coulissants en aluminium; le deuxième bâtiment est constitué d'une structure métallique qui supporte une enveloppe faite de bardages et vitrages en aluminium.

Les cloisonnements intérieurs fixes, très simples, sont réalisés en plots de béton appareillés pour rester vus et les parois légères sont conçues pour être facilement démontables et permettre en tout temps l'adaptation des volumes intérieurs.

Très soignés, les aménagements extérieurs proposent des surfaces fonctionnelles, capables de valoriser les lignes des bâtiments.



### Caractéristiques générales

Surface du terrain:	1'870 m <sup>2</sup>
Surface brute de planchers:	1'760 m <sup>2</sup>
Volume SIA:	7'600 m <sup>3</sup>

Seoo

## ENTREPRISES ADJUDICATAIRES ET FOURNISSEURS

Liste non exhaustive

Maçonnerie - Béton armé

**INDUNI & Cie SA**  
Av. des Grandes-Communes 6  
1213 Petit-Lancy

Carrelages

**LANOIR SA**  
Rue Eugène-Marziano 23  
1227 Genève-Acacias

Charpente métallique

**WALTEFAUGLE**  
B.P. 32  
F-70184 Dampierre-sur-Salon

Moquette

**MULTISOL SA**  
Ch. Pré-Fleuri 21 A  
1228 Plan-les-Ouates

Revêtement de façades

**RAY SA**  
Rue P.Yerli 1  
1762 Givisiez

Vitrages - Portes

**KONSTRUCTA SA**  
Rue Eugène-Marziano 23  
1227 Genève-Acacias

Étanchéité

**ETANCHEITE 2000 SA**  
Rue Eugène-Marziano 37  
1211 Genève 24

Faux plafonds et parois

**JCM CONSTRUCTIONS SA**  
Rte de Pré-Bois 2  
1214 Vernier

Électricité

**LECOMTE Sàrl**  
Rue Baylon 2 bis  
1227 Carouge

Parois légères et peinture

**PIRETTI SA**  
Rue des Voisins 15  
1211 Genève 4

Chauffage - Sanitaire

**DONATELLI & Fils**  
Ch. Louis-Dégallier 57  
1290 Versoix

Aménagements extérieurs

**BOCCARD SA**  
Ch. des Coudriers 21  
1211 Genève 19

Serrurerie

**MAGNIN & PAROISSE**  
Rte des Beillans 43  
1254 JUSSY