

ouvrage 2697

**Architectes**
 Atelier 94 Architecture SA  
 Route de Saint-Cergue 10  
 1273 Arzier
**Entreprise générale**
 Movito Sàrl  
 Route de Saint-Cergue 10  
 1273 Arzier-Le Muids
**Conception et**
 Direction architecturale :  
 Georges Tornier  
 Lorenzo Cistellini
**Direction de travaux :**
 Fausto Vitelli  
 Johanna Guyard
**Ingénieurs civils**
 Bernard et Forestier  
 Ingénieurs civils Sàrl  
 Chemin du Canal 3  
 1305 Penthalaz
**Bureaux techniques**
 CVSE :  
 RC Concept Sàrl  
 Chemin des Roches 25  
 1470 Estavayer-le-Lac
**Géotechnique :**
 Karakas & Français SA  
 Avenue des Boveresses 44  
 1010 Lausanne
**Géomètre**
 Courdesse & Associés  
 Ingénieurs et Géomètres SA  
 Rue de Praz-Palud 7  
 1040 Echallens
**Coordonnées**
 Route d'Aubonne 3-5  
 1304 Cossonay

Conception 2014

Réalisation 2015 – 2017

**HISTORIQUE / SITUATION**

**Une ville en plein boom.** Cossonay, commune à taille humaine à proximité immédiate de Lausanne, desservie par le train – au pied de son funiculaire rénové –, par l'autoroute – à proximité immédiate – et diverses lignes de bus, est en plein développement. Un premier projet, Les Chavannes, a vu le jour au Sud-Ouest de la ville, sur la route d'Aubonne, déjà à la campagne et pourtant à quelques pas des commerces et des écoles. Il comprend

deux immeubles de vingt-six logements, l'un en propriété par étage, l'autre en location. Cette première étape s'inscrit dans un projet de plus grande ampleur, qui accueillera sur une parcelle voisine de 16 000 mètres carrés, quelque 300 nouveaux habitants dans sept immeubles de cinq niveaux. Elle offrira cent soixante appartements en location ou en propriété par étage.



Edité en Suisse





## PROGRAMME

**Économique.** L'idée de base du programme Les Chavannes consistait à offrir des logements de taille moyenne, tant en surface qu'en nombre de pièces, afin de proposer des logements accessibles à tous. Avec, pourtant, la volonté de présenter une architecture contemporaine, des matériaux de qualité et une touche d'originalité.

## PROJET

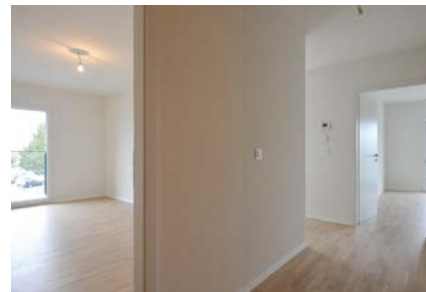
**Typologie simple mais avenante.** Les deux bâtiments proposent chacun vingt-six logements composés de studios, de deux-pièces et demie, de trois-pièces et demie. Seuls deux quatre-pièces et demie par bâtiment – l'un au rez-de-chaussée et l'autre en attique – ne dépassent pas les 100 mètres carrés. D'une typologie simple, les logements s'ouvrent tous sur des balcons – ou terrasses pour le dernier niveau – qui ceinturent l'immeuble et sont dallés de céramique. Des volets coulissants permettent d'habiller et rythmer la façade.

## RÉALISATION

**Chauffage à bois.** Les deux bâtiments sont érigés sur un sous-sol commun qui regroupe garages, caves et locaux de service. Extérieurement, ils se distinguent par leurs garde-corps en verre et une « casquette » qui couronne l'attique. Le soubassement et l'attique sont crépis d'une teinte plus foncée.

Dotés d'une isolation périphérique, de triples vitrages et de panneaux solaires photovoltaïques, les immeubles sont chauffés, dans un premier temps, par une centrale à gaz installée dans les sous-sols. Lorsque le projet voisin sera opérationnel, la fourniture en chauffage sera assurée par une centrale à distance recourant au bois. La centrale à gaz sera réduite au rôle d'appoint ou de secours pendant les périodes de révision de la centrale à bois.







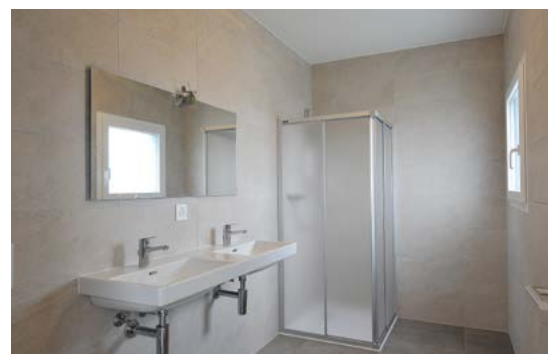
## POINTS FORTS

**Succès.** Les deux immeubles sont entièrement occupés et le pari de la maîtrise des coûts s'est révélé payant puisque les vingt-six logements en propriété par étage ont été vendus en un mois et demi.

Le parking souterrain commun de quarante-neuf places a été réalisé entre les deux bâtiments afin de libérer la surface extérieure au maximum pour offrir plus de surface verte et arborée à ses habitants.

## CARACTÉRISTIQUES

Surface brute de planchers	:	4 166 m <sup>2</sup>
Emprise au rez	:	910 m <sup>2</sup>
Volume SIA	:	22 000 m <sup>3</sup>
Nombre de niveaux	:	Rez + 3 + a
Nombre de niveaux souterrains	:	1
Coût total	:	16 mio
Nombre d'appartements	:	52
Places de parc intérieures	:	49
Places de parc extérieures	:	22



## entreprises adjudicataires et fournisseurs

liste non exhaustive

*Terrassement - Démolition*  
Défrichage  
**LMT SA**  
1042 Bioley-Orjulaz

*Travaux spéciaux*  
Parois microberlinoises  
**FORASOL SA**  
1042 Bioley-Orjulaz

*Echafaudages*  
**ROTH ÉCHAFAUDAGES SA**  
1302 Vuflens-la-Ville

*Maçonnerie - Béton armé*  
**BERTOLA CONSTRUCTION SA**  
1304 Cossonay-Ville

*Étanchéité*  
Revêtements de toit plat  
**GENEUX DANCET SA**  
1026 Echandens

*Jointoyage - Étanchéité en résine*  
Résine sur introduction parking  
**GRASSO SALVATORE SÀRL**  
1023 Crissier

*Isolation et crépis extérieur*  
**RASELLI FAÇADES SA**  
1028 Prévèrenge

*Menuiserie extérieure*  
**ZURBUCHEN FRÈRES SA**  
1312 Eclépens

*Volets coulissants*  
**FAVOROL PAPAUX SA**  
1023 Crissier

*installations électriques*  
**LOTH ÉLECTRICITÉ SÀRL**  
1066 Epalinges

*Porte coulissante coupe-feu*  
**ADDDORMATIQUE**  
**TECHNO-LÉMAN SÀRL**  
1162 St-Prex

*Protection contre l'incendie*  
Flocage gaines techniques  
**KB IGNIFUGE SA**  
1024 Ecublens

*Installations de chauffage*  
ventilation - sanitaire  
**ALVAZZI CHAUFFAGE**  
**SANITAIRE SA**  
1350 Orbe

*Serrurerie*  
Grilles et sortie de secours  
**GABELLA VERRES SÀRL**  
1312 Eclépens

*Gravure plaquette boîtes aux lettres*  
**ROCHAT & FILS SA**  
1260 Nyon

*Boîtes aux lettres*  
Equipements d'abris PC  
**ERNST SCHWEIZER AG**  
**METALLBAU**  
1024 Ecublens

*Fourniture et pose de cylindres*  
**SERVICE OUVERTURE**  
**SERRURES DV SA**  
1004 Lausanne

*Ascenseur*  
**OTIS SA**  
1052 Le Mont-sur-Lausanne

*Chapes ciment*  
**G. CACCIAMANO**  
1026 Echandens

*Carrelages - Faïences*  
**CARRELAGES REVÊTEMENTS**  
**GRANDAS MANUEL**  
1020 Renens

*Parquets*  
**A-Z-PARQUETS SÀRL**  
1030 Bussigny

*Plâtrerie - Peinture*  
**LUIGI MARTIGNANO**  
**ET FILS SÀRL**  
1023 Crissier

*Menuiserie intérieure*  
**NORBA SA**  
1610 Oron-la-Ville

*Séparation de caves en bois*  
**KERN STUDER SA**  
1400 Yverdon-les-Bains

*Agencement de cuisine*  
**CHALLANDE & FILS SA**  
1003 Lausanne

*Nettoyages*  
**AB CLEAN SERVICE SADIKI**  
1196 Gland

*Marquage routier*  
**TRACEROUTE SA**  
1052 Le Mont-sur-Lausanne

*Traitement des déchets*  
**BIRCHLER RÉCUPÉRATION SÀRL**  
1163 Etoy

*Aménagements extérieurs - Pose des dalles sur terrasses-balcons*  
**EUROJARDIN SÀRL**  
1134 Chigny