

ouvrage 2631

Maître de l'ouvrage  
Privés

Entreprise générale  
Edifea SA  
Chemin du Château-Bloch 11  
1219 Le Lignon

Chef de projet :  
Cédric Jahier

Architecte d'autorisation  
Paley Architectes Sàrl  
Chemin du Hameau 27  
1255 Veyrier

Architecte d'exécution  
BMA Architectes Sàrl  
Route des Acacias 43  
1227 Les Acacias

Ingénieurs civils  
Reis Ingéniering Sàrl  
Route des Jeunes 5D  
1227 Les Acacias

Ingénieur physique bâtiment  
Archiwatt Sàrl  
Chemin de la Montagne 2  
1224 Chêne-Bougeries

Coordonnées  
Avenue Paul-Chaix 9  
1231 Conches

Conception 2014  
Réalisation 2016



### SITUATION / CONCEPT

**Quatre villas jumelles idéalement situées au bord de l'Arve.** Ce charmant lotissement a été réalisé sur une parcelle de mille six cent trente-neuf mètres carrés dans le quartier paisible et verdoyant de Conches. Les deux anciennes bâtisses qui se partageaient à l'origine le terrain ont été démolies afin de laisser place à cette nouvelle réalisation contemporaine.

Les quatre villas jumelles labellisées HPE, à savoir à haut potentiel énergétique, forment un petit lotissement relié par les garages. Chaque villa est répartie sur trois niveaux, avec au rez-de-chaussée une cuisine ouverte sur un grand séjour qui donne sur la terrasse et le jardin. Au sous-sol, on retrouve un local technique ainsi qu'une pièce à usage multiple et à l'étage les chambres et la salle de bain des enfants, ainsi qu'une suite parentale.

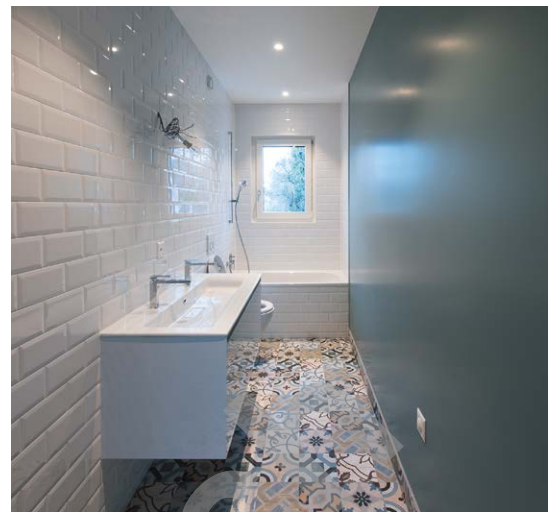
### PROJET

**Un style alliant modernité et tradition qui s'intègre harmonieusement à l'environnement du quartier.** Chaque villa possède un toit à quatre pans et une structure en béton repourvue d'une isolation périphérique. La charpente a été, quant à elle, réalisée de manière traditionnelle.

À l'intérieur, les matériaux ont été choisis avec soin par chacun des acquéreurs. Les pièces sont pourvues de nombreuses armoires intégrées dans les parois. La chambre parentale offre un généreux dressing, aménagé avec une porte coulissante et une salle de bain attenante. Une seconde salle de bain est destinée aux enfants ou aux invités. Toutes deux sont de style résolument contemporain, dans des teintes neutres avec baignoire et douche à l'italienne. Au rez-de-chaussée, la pièce de vie est ouverte sur la cuisine et le jardin avec une cheminée centrale qui agrémente l'espace.



Edité en Suisse



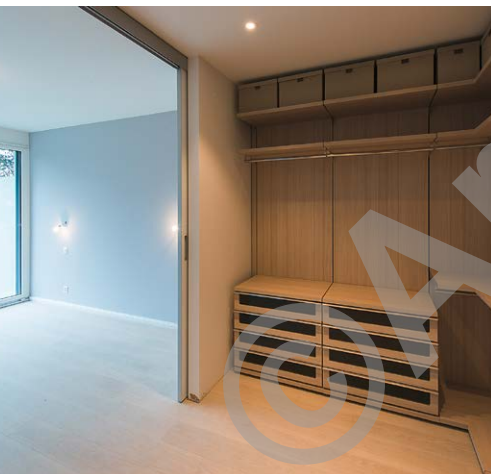
L'accent a été mis sur la luminosité. Les façades sont composées de larges triples vitrages et d'une trame unique qui donne un caractère identique aux différentes unités. A chaque extrémité de celles-ci, on retrouve un vitrage vertical amenant une importante lumière naturelle à l'intérieur des logements.

Dans l'espace de vie, de grandes baies vitrées s'ouvrent sur la terrasse et le jardin. Au premier étage, les garde-corps des balcons sont en verre transparent et les vitrages des chambres sont soit de grandes fenêtres larges ou des baies coulissantes à translation avec ouverture en oscillo battant permettant une ventilation douce.

L'ensemble des villas est alimenté par une pompe à chaleur sans unités extérieures.

Un seul élément est mis en chaufferie avec, pour unique encombrement, l'équivalent d'une grosse armoire congélateur. L'eau chaude sanitaire, est assurée par des panneaux solaires posés en toiture couplés à la pompe à chaleur.

Les aménagements extérieurs sont sobres avec un espace en enrobé qui mène aux différentes entrées privatives et l'accès aux villas se fait par un large portail. Côté détente, la parcelle se partage entre une partie terrasse et un espace engazonné. Une séparation végétalisée entre chaque villa garantit l'intimité de chacun.



#### CARACTÉRISTIQUES

Surface du terrain	:	1 639 m <sup>2</sup>
Surface brute de plancher par villa, garage inclus	:	2306 m <sup>2</sup>
Emprise au rez par villa, garage inclus	:	121 m <sup>2</sup>
Volume SIA	:	4 332 m <sup>3</sup>
Nombre d'appartements	:	4
Nombre de niveaux	:	Rez +1
Nombre de niveau souterrain	:	1
Places de parc intérieures	:	2



## entreprises adjudicataires et fournisseurs

liste non exhaustive

Démolition - Terrassement  
GIRARDI & CIE  
1297 Founex

Désamiantage  
AMIANTE EXIT SÀRL  
1214 Vernier

Echafaudages  
LOOK ÉCHAFAUDAGES SÀRL  
1242 Satigny

Maçonnerie - Béton armé  
A. HENRIOUD SA  
1214 Vernier

Charpente  
TSCHOPP CHARPENTE SÀRL  
1218 Le Grand-Saconnex

Crépisage façade - Plâtrerie - Peinture  
MTB MULTI TRAVAUX  
BÂTIMENT SA  
1203 Genève

Étanchéité  
GENOLET TOITURE CONCEPT SA  
1227 Carouge

Fenêtres bois métal  
TRIPLAST SA  
1530 Payerne

Stores  
CONTACT STORES SÀRL  
1219 Le Lignon

Electricité  
EGG-TELSA SA  
1205 Genève

Chauffage - Ventilation  
THERMEX SA  
1214 Vernier

Sanitaire  
ARTSANIT SÀRL  
1212 Grand-Lancy

Serrurerie extérieure et portail  
SVS SERRURERIE  
DE VERSOIX SA  
1260 Nyon

Chapes  
LAIK SA  
1072 Forel (Lavaux)

Carrelages - Parquets  
MULTINET SERVICES SA  
1213 Petit-Lancy

Fumisterie  
FISA SA  
1226 Thônex

Portes - Armoires intérieures  
ARMOIRES ET PORTES  
ALPNACH SA  
1212 Grand-Lancy

Cuisines  
TEK CUISINES SA  
1227 Les Acacias

SPACES SUISSE SÀRL  
1227 Carouge

Vitrages intérieurs spéciaux  
MDESIGN OSMANI SA  
1564 Domdidier

Aménagements extérieurs  
GDB GIOVANNI DAL BUSCO SA  
1253 Vandoeuvres