

Geninasca Delefortrie SA
 Architectes FAS SA
 Place-d'Armes 3
 CH-2001 Neuchâtel
 tél: 032 729 99 60
 fax: 032 729 99 69
 url: www.gd-archi.ch
 email: gd@gd-archi.ch

RUE DES NOYERS 1

IMMEUBLE DE 40 LOGEMENTS

NEUCHÂTEL - NE

Maître de l'ouvrage
 Caisse de pension
 de la ville de Neuchâtel
 Faubourg de l'Hôpital 4
 2000 Neuchâtel

Architectes
 Geninasca Delefortrie SA
 Rue de la Place d'Armes 3
 2001 Neuchâtel

collaborateurs:
 Danilo Ermoli,
 Jean-Michel Deicher,
 Michaël Schwab

Ingénieurs civils
 GVH Ingénieurs civils SA
 Rue des Moulins 16
 2072 Saint-Blaise

Géomètres
 MAP Géomatique SA
 Gravières 26
 2012 Auvèrrier

Coordonnées
 Rue des Noyers 1
 2000 Neuchâtel

Conception 2002 - 2003

Réalisation 2003 - 2005



SITUATION - PROGRAMME

Position dominante entre Lac et Jura. L'immeuble se trouve sur les hauts de Serrières, à la périphérie ouest de la ville de Neuchâtel. Il occupe un promontoire rocheux situé à la rupture de pente entre les anciens coteaux de vigne descendant jusqu'au lac et le large plateau incliné de Pesieux. Le site offre de très belles vues à l'est et au sud sur le lac de Neuchâtel et les Alpes, et à l'ouest et au nord sur les premiers contreforts du Jura. Par sa position dominante, il bénéficie à la fois du calme et d'un ensoleillement optimal.

Pour répondre à la volonté de réaliser des logements bon marchés, le projet repose sur un plan efficace basé sur la répétition d'un module d'appartement distribué par une coursive.

Ce dispositif assure à chaque appartement une orientation permettant de bénéficier de vues dégagées sur le paysage environnant tout en assurant calme et intimité à chaque pièce privative. Il comprend 30 appartements de 4^{1/2} pièces, 8 appartements de 3^{1/2} pièces, 2 appartements de 2^{1/2} pièces ainsi qu'un parking couvert de 43 places.

PROJET

Un bâtiment au caractère affirmé. A la rationalité du parti s'ajoute cependant le souci d'intégrer le projet dans son contexte et de lui conférer un caractère domestique auquel l'usager puisse s'identifier. Le projet fait référence par son expression à l'hétérogénéité du quartier caractérisé par la présence de bâtiments industriels en cours de reconversion, de barres de logements des années 60 et de quelques habitations "heimatstil". Cette richesse et ces contradictions se retrouvent dans la composition, l'expression et la matérialisation - bois et tuile - de l'édifice.

Les coursives distribuant chaque étage sont dimensionnées généreusement pour pouvoir jouer le rôle de lieux de rencontre et de détente pour les habitants, de même que la cour / jardin profitant du soleil du soir.

D'un point de vue constructif, le choix s'est porté sur des méthodes traditionnelles, la structure porteuse, murs et piliers, ainsi que la dalle de toiture sont en béton armé, reposant sur un radier en béton sur micropieux. La particularité réside dans l'utilisation de tuiles terre cuite en parement de la façade ventilée en bois.

Photos

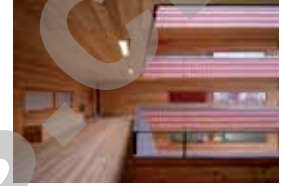
Les choix de matériaux décalés, de larges coursives couvertes et des espaces verts intégrés apportent une qualité de vie indéniable à des logements qui sortent de l'ordinaire.





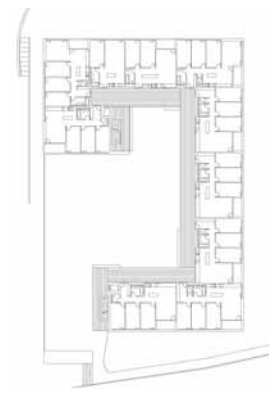
CARACTÉRISTIQUES

Surface du terrain:	4'243 m ²
Surface brute de planchers :	4'970 m ²
Emprise au rez :	1'220 m ²
Volume SIA :	23'000 m ³
Coût total :	13'700'000.-
Coût m ³ SIA (CFC 2) :	448.-
Nombre d'appartements :	40
Abri PC :	99 pl.
Places de parc intérieures:	43



Notons encore les vitrages bois métal et mélèze avec double vitrage isolant, en harmonie avec les coursives et une production de chaleur mixte, gaz et capteurs solaires.

Plan étage type



ENTREPRISES ADJUDICATAIRES ET FOURNISSEURS

Liste non exhaustive

Maçonnerie - Béton armé

F. PIEMONTESE SA
Av. Robert 33
2052 Fontainemelon

Revêtements extérieurs en mélèze, planchers, corniches

SIGRIST André & Cie
Rte de Coffrane 4
2206 Geneveys/Coffrane

Façades en tuiles

GERBER SA -GOTTBURG
Rte de la Gare 68
2017 Boudry

Fenêtres bois et bois-alu
Portes en bois

SOCIETE COOPERATIVE DE MENUISERIE
Rue Fritz-Courvoisier 53
2300 La Chaux-de-Fonds

Installation électricité courant fort et faible
Paratonnerre

ELECTROPRO SA
Rte des Falaises 21, CP 21
2008 Neuchâtel

Installations sanitaires

A. ORTLIEB & L. HIRSCHY SA
Rte de la Gare 68
2017 Boudry

Serrurerie barrières et main-courante
Porte automatique de garage

SERRURERIE DES DRAIZES
Rue des Draizes 53
2000 Neuchâtel

Chapes Couches de support composées

ZUCCHET Chapes SA
Rue de Rugin 1
2034 Peseux

Revêtement de sols, linoléum et plinthes

FARINE & DROZ Sarl
Faubourg du Lac 4
2000 Neuchâtel

Peinture intérieure et extérieure

BUSCHINI SA
Prébarreau 15
2006 Neuchâtel

Crépis murs de soutènement

R. MANTUANO Sarl
Temple 24
2034 Peseux

Plâtrerie - cloisons légères

A. TICO
Ch. de la Chênaie 15
2034 Peseux

Armoires murales

RÖTHLISBERGER AG
Gewerbestr. 7
3535 Schüpbach

Assèchement du bâtiment

KRÜGER + Co AG
Südstrasse 9
3110 Münsingen

Jeux

BÜRLI Spiel und sportgeräte AG
Kantonsstrasse
6212 St-Erhard / Sursee LU

Surface de jeux

A. PACCAUD Sarl
Avenue de Morges 26
1004 Lausanne