

VILLA "LA CHAUX"

HABITATION FAMILIALE INDIVIDUELLE

Saint-Gingolph - VS

Maître de l'ouvrage
Privé

Architectes
Atelier 94 Architecture SA
Route de Saint-Cergue 10
1273 Arzier

Conception et architecture:
Georges Tornier
Lorenzo Cistellini

Direction des travaux:
Lorenzo Cistellini
Julio Rodrigues

Ingénieur civil
Liard Francis
Chemin Neuf 1
1163 Etoy

Bureaux techniques
CVS:
Baudet Lienhard SA
Route de Divonne 48
1260 Nyon

Géologue:
Geolab François Perrin SA
Route de Divonne 48
1260 Nyon

Etude sismique:
Huber & Torrent SA
Rue du Rhône 1
1920 Martigny

Géomètre
Vuadens Jean-Michel
Rue du Château-Vieux 5
1870 Monthey

Coordonnées
La Chaux
1898 Saint-Gingolph

Conception 2012

Réalisation 2013 - 2014



SITUATION / PROGRAMME

Sur la rive Sud du Lac Léman. Le village de St-Gingolph est coupé en deux par la Morge, cours d'eau marquant la frontière franco-suisse. A quelques kilomètres de l'embouchure du Rhône, il fait face à Vevey sur la rive opposée. Le terrain proposé pour la construction de cette villa individuelle s'ouvre vers le Nord, côté Lac, profitant d'un ensoleillement spécifique à la région, privilégiant le soleil levant et couchant.

A proximité du lac, dont elle n'est séparée que par un cordon boisé et la route cantonale, cette parcelle de 1'264 m² en zone villa, était libre de toute construction. En forte pente, le terrain appelait à insérer le nouveau bâtiment dans sa partie supérieure, surplombant le Lac, afin de bénéficier d'une vue exceptionnelle.

La géométrie du bâtiment, posé perpendiculairement aux courbes de niveau, suit la topographie du lieu et s'ancre à la rupture de la pente. L'imbrication des volumes, décalés en direction du Lac, permet de jouer avec la pente tout en préservant des terrasses sur les trois niveaux. L'accès se fait naturellement par le haut de la parcelle, au niveau de la route. A cet étage, outre un vestiaire et une salle d'eau, on trouve une "family room" de 24 m², pouvant servir de chambre d'amis, et un séjour, salle à manger et cuisine ouverte formant un espace de 58 m², s'ouvrant directement sur une vaste terrasse de 75 m².

Un étage en dessous, au rez-supérieur, la suite parentale, avec son dressing et sa salle de bains occupent environ 50 m² côté Lac. Une bibliothèque, la buanderie, la cave à vins et une seconde chambre, avec sa salle de bains, se partagent le reste de ce niveau, qui permet d'accéder aux terrasses Est et Ouest. Cette dernière est dotée d'un jacuzzi de 5 m², dissimulé par une couverture coulissante, revêtue à l'identique de la terrasse. Au rez-inférieur, un studio indépendant d'environ 60 m², s'ouvrant sur une terrasse et le jardin, été créé. Accessible par sa propre entrée ou par une liaison intérieure, il permet d'accueillir la famille, des amis, ou d'être loué.

PROJET

Allure contemporaine. Le parti proposé par les architectes est de travailler dans le sens de la parcelle, en longueur, direction vue. Ce sont ainsi les façades Est et Ouest qui sont les plus importantes, permettant de bénéficier au maximum du soleil levant et couchant.

Les volumes simples des trois niveaux, comme des boîtes de béton empilées, sont décalés, donnant à l'ensemble son caractère moderne. L'impressionnant porte-à-faux de plus de quatre mètres dynamise la composition et permet de créer de vastes terrasses à chaque niveau. La différenciation des volumes est marquée par un crépi gris pour le rez-





supérieur, alors que l'étage et le rez-inférieur sont revêtus d'un crépi blanc sur isolation périphérique. Le mur sud et les terrasses sont quant à eux revêtus de céramique "imitant" à la perfection la pierre de Vals. Les garde-corps en verre offrent une transparence maximale, sans contraintes visuelles. Aux fenêtres, ceux-ci sont intégrés dans les montants en béton, sans fixations apparentes.

Pour un bâtiment dont la toiture est aussi visible que les façades, l'utilisation d'un matériau "discret" s'est imposée. La toiture en faible pente (exigence réglementaire) est réalisée en charpente bois, revêtue d'un bardage de tôle métallique anthracite. De l'intérieur, la charpente est cachée par un faux-plafond en pente, lissé blanc. L'enveloppe est complétée par des fenêtres à triple vitrage,

permettant d'atteindre des performances énergétiques proches des exigences Minergie, sans avoir recours à la ventilation double-flux. Une pompe à chaleur air-eau et des panneaux solaires thermiques, pour l'eau chaude sanitaire, assurent la production de chaleur.

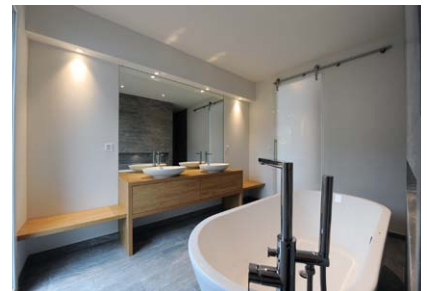
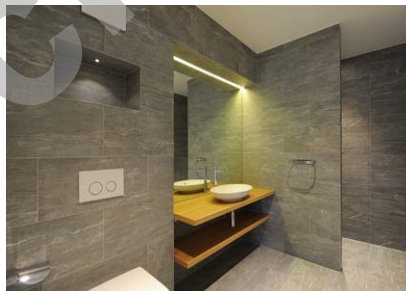
Les matériaux choisis pour l'intérieur reflètent la sobriété et le modernisme voulu pour l'ensemble, alliant le bois pour les sols aux murs et plafonds généralement blancs. Les salles de bains reprennent le carrelage "pierre de Vals" des terrasses. Les extérieurs sont aménagés, en dehors des terrasses, pour privilégier un entretien minimal, avec des talus recouverts de copeaux de bois et de plantes tapissantes et un engazonnement plat en rez de jardin.

Photos

Villa contemporaine aux volumes épurés, elle s'insère parfaitement dans un site remarquable.

CARACTÉRISTIQUES

Surface du terrain	:	1'264 m ²
Volume SIA	:	1'600 m ³
Surface brute de plancher (habitable):		350 m ²



entreprises adjudicataires et fournisseurs

liste non exhaustive

Maçonnerie et béton armé
Terrassements
Travaux spéciaux
Plâtrerie - Peinture
MICHAUD & MARIAUX SA
1872 Troistorrents

Echafaudages
ROTH Echafaudages SA
1868 Collombey

Charpente
BARMAN et VOEFFRAY SA
1868 Collombey

Ferblanterie - couverture
FERBLANTERIE 2000 Romont SA
1680 Romont

Etanchéités et revêtements
BALZAN & IMMER Etanchéité SA
1018 Lausanne

Stores
LAMEL COLOR SA
1470 Estavayer-le-Lac

Installations électriques
CHAILLET SA Electricité
1305 Penthelaz

Systèmes de sécurité
SIMON Consulting
1196 Gland

Chauffage - Sanitaire
BAUDET LIENHARD SA
1260 Nyon

Serrurerie - Vitrierie
GABELLA Verres Sàrl
1312 Eclépens

Cylindres de sûreté
QUINCAILLERIE du LEMAN SA
1030 Bussigny-près-Lausanne

Chapes
CACCIAMANO Giovanni
1026 Echandens

Revêtements de sol en bois
A-Z Parquets Sàrl
1030 Bussigny

Carrelages
LM Carrelages Sàrl
1094 Paudex

Agencements de cuisine
TEK Cuisines SA
1023 Crissier

Jacuzzi extérieur
HOT SPRING - Portable Spas
1196 Gland

Fenêtres - Menuiserie intérieure
LOICHOT Thierry
1123 Aclens

Crépis extérieurs
Plâtrerie - Peinture
RENOTEC Gypserie - Peinture
3970 Salquenen

Nettoyage
ROULNET SA
1860 Aigle

Tri des déchets de chantier
RUPPEN Transports SA
1870 Monthey

Aménagements de jardin
EUROJARDIN Sàrl
1025 St-Sulpice