

ouvrage 2663

Maître de l'ouvrage
Steiner SA
Route de Lully 5A
1131 Tolochenaz
(Acquisition en PPE)

Entreprise générale
Steiner SA
Route de Lully 5A
1131 Tolochenaz

Architectes
CCHE Lausanne SA
Rue du Grand-Pré 2b
1007 Lausanne

Collaborateurs :
Daniel Grosso
Patrick Seletto
Logan Werder

Ingénieurs civils
Nicolas Fehlmann
Ingénieurs Conseils SA
Place du Casino 4
1110 Morges

Bureaux techniques
Chauffage - Ventilation :
Mino SA
Chemin du Pré-Fleuri 14
1228 Plan-les-Ouates

Sanitaire :
Joseph Diémand SA
Route de l'Industrie 2
1072 Forel (Lavaux)

Electricité :
C.I.E.L. Electricité SA
Avenue de Sèvelin 18
1004 Lausanne

EF - GIRT Sàrl
Route d'Echallens 32
1032 Romanel-sur-Lausanne

Géotechnique :
Karakas & Français SA
Avenue des Boveresses 44
1010 Lausanne

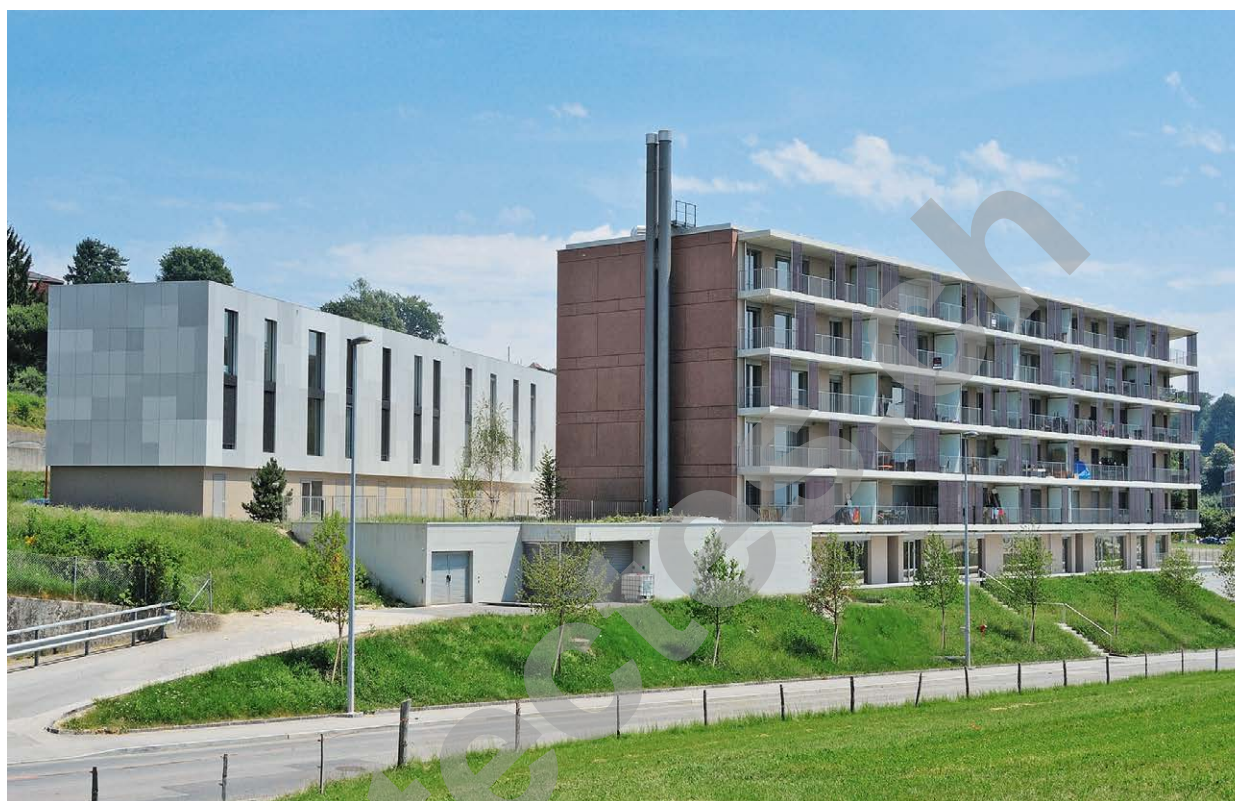
Acousticien :
d'Silence Acoustique SA
Chemin Isabelle-de-Montolieu 161
1010 Lausanne

Géomètre
Renaud et Burnand SA
Chemin du Devin 51
1012 Lausanne

Coordonnées
Chemin du Rionzi 29 - 41
1052 Le Mont-sur-Lausanne

Conception 2013
Réalisation 2015 - 2017

Edité en Suisse



HISTORIQUE / SITUATION

Etapes inversées. Près de deux ans après l'achèvement du projet de quarante-deux logements baptisé Parallèle II, au Mont-sur-Lausanne, son jumeau, Parallèle I, complète le complexe qui compte maintenant quatre bâtiments. Comme pour la précédente, la difficulté de cette deuxième étape résidait dans la proximité immédiate de l'autoroute de contournement de Lausanne à laquelle les nouveaux bâtiments sont adossés.

La solution retenue réside dans un programme baptisé *Live & Work* (ou *Vivre et travailler*) dont la traduction concrète combine, comme dans la première étape, deux bâtiments aux affectations spécifiques, logements et espaces qui permettent de développer des activités professionnelles de type artisanal, semi-industriel ou privé. L'un des immeubles est consacré aux appartements. Le second, voué aux activités professionnelles, sert de rideau de protection sonore et visuelle au profit des logements.

PROGRAMME

Achat groupé. Cette deuxième étape de Parallèle consistait à réaliser cinquante-cinq appartements, cinquante ateliers et onze arcades commerçantes. Mais, si dans le projet Parallèle II les appartements étaient en location sans lien obligatoire entre logement et espace complémentaire, le projet Parallèle I diffère quant aux conditions: en principe, appartement et atelier font l'objet d'un contrat lié et sont proposés en propriété.

Pour les nouveaux propriétaires, cette solution offre l'avantage de limiter les déplacements professionnels quotidiens à quelques dizaines de mètres. Une proximité qui participe de manière efficace à un allègement du flux automobile... comme pour contrebalancer – très partiellement – les six pistes autoroutières qui limitent le complexe au Nord.



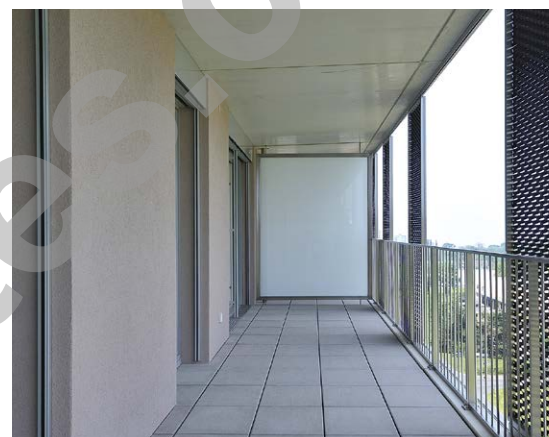


RÉALISATION

Filtrage. Comme pour la première étape, le filtrage du bruit de l'autoroute a été réalisé en bordant la voie rapide par un bloc étroit, tout en longueur et présentant un angle fermé, qui regroupe les ateliers. Les façades métalliques situées à l'arrière – en protection phonique –, un regroupement des coursives au Nord, des espaces de travail qui ne donnent qu'au Sud ont permis de garantir le calme de ces locaux.

Cette construction, à destination économique, garde un caractère industriel avec de grandes hauteurs sous plafond et des surfaces livrées brutes pour être aménagées selon les besoins particuliers.

En face, le bâtiment réservé au logement s'intègre au quartier existant et présente un angle opposé qui crée ainsi, au Nord, une cour protégée. Les cinquante-cinq appartements présentent une typologie très ouverte qui favorise les espaces à vivre. Orientés plein Sud, ils jouissent d'une luminosité maximale et de grands balcons qui s'ouvrent sur le Léman et les Alpes. Entre les deux bâtiments, l'aménagement d'une cour intérieure préservée sert de lien entre les immeubles et fait la liaison entre le monde du travail et celui de la vie familiale. Avec ses arcades commerciales et ses nombreux locaux d'activités, c'est aussi un lieu de rencontres et d'échanges. L'endroit est arborisé d'essences majeures, agrémenté de points d'eau.



CARACTÉRISTIQUES

Surface du terrain	:	12 536 m ²
Surface brute de plancher	:	12 411 m ²
Emprise au rez	:	2 415 m ²
Volume SJA	:	39 113 m ³
Nombre d'appartements	:	55
Nombre de niveaux	:	Rez + 2 / Rez + 4
Places de parc intérieures	:	36



entreprises adjudicataires et fournisseurs

liste non exhaustive

Fondations spéciales enterrées
FORASOL SA
1042 Biolley-Orjulaz

Crépis et enduits intérieurs
POSSE PEINTURE SA
1020 Renens

Installations sanitaires
JOSEPH DIÉMAND SA
1072 Forel (Lavaux)

Chapes
BÂTISOLS, NELSON FERREIRA
1196 Gland

Portes intérieurs en bois
ANDRÉ STALDER SA
1242 Satigny

Fouilles en pleine masse et canalisations sous radier
SURCHAT CONSTRUCTION SA
1618 Châtel-St-Denis

Etanchéités souples
BBL ETANCHÉITÉ SA
1028 Prévèrenges

Installations de courant fort
POLYTAB SA
2017 Boudry

Carrelages
VAZQUEZ CARRELAGES SA
1008 Prilly

Cuisines
ZECCHINON CUCINE SRL
Italie

Echafaudages
CONRAD KERN SA
1024 Ecublens

Etanchéités souples
VISTONA SA
3280 Morat

Fourniture de lustrerie
REGENT
APPAREILS D'ECLAIRAGE SA
1052 Le Mont-sur-Lausanne

Revêtement de sols en bois
HKM SA
1023 Crissier

Showroom
DG DESIGN SA
1025 Saint-Sulpice

Maçonnerie - Béton armé
FRUTIGER SA VAUD
1073 Savigny

Fenêtres en matière synthétique
EGOKIEFER SA
1844 Villeneuve

Distribution de chaleur
Installations de ventilation
MINO SA
1228 Plan-les-Ouates

Revêtement de sols
SOLÉTANCHE SA
1026 Echandens

Séparatifs de cave
ERICH WALDER AG
9327 Tübach

Éléments préfabriqués : toitures, façades, balcons, abris
MFP PREFABRICATION SA
2074 Marin-Epagnier

Portes (Ateliers)
NORBA SA
1610 Oron-la-Ville

Ouvrages métalliques courants (serrurerie)
MULTIVERRES SA
1110 Morges

Plâtrerie - Peinture
POSSE PEINTURE SA
1020 Renens

Matériel de jardin
SAVARY GARDEN
1632 Riaz

Éléments préfabriqués
LEVA CORBIÈRES SA
1647 Corbières

Volets roulants
GRIESSER SA
1010 Lausanne

ERNST SCHWEIZER SA
1024 Ecublens

Portes extérieures en métal
RIEDER SYSTEMS SA
1070 Puidoux

Nettoyage du bâtiment
PRO SERVICE PLUS SA
1213 Petit-Lancy

Escaliers
KELLER TREPPENBAU AG
1260 Nyon

Installations électriques
C.I.E.L. ELECTRICITÉ SA
1004 Lausanne

Ascenseurs
OTIS SA
1052 Le Mont-sur-Lausanne

Portes extérieures en métal
PORTEMATIC SA
1806 Saint-Légier-La Chiésaz

Aménagements extérieurs
MENÉTREY SA
1034 BousSENS

Crépissage de façades isolants
ISOFAÇADES SA
1029 Villars-Sainte-Croix

EF - GIRT SÀRL
1032 Romanel-sur-Lausanne