

# RÉSIDENCE BELLAVISTA

IMMEUBLE DE SIX APPARTEMENTS EN PPE À PULLY - VD

ouvrage 2656

**Maître de l'ouvrage**  
Consortium  
NewHome Services SA  
Espacité Sàrl  
p.a. NewHomes Services SA  
Rue de la Combe 1  
1260 Nyon

**Direction des Travaux**  
NewHome Services SA  
Rue de la Combe 1  
1260 Nyon

**Architectes**  
Espacité Sàrl  
Rue Louis-de-Savoie 92  
1110 Morges

**Ingénieurs civils**  
Boss & Associés  
ingénieurs conseils SA  
Chemin de la Forêt 12  
1024 Ecublens

**Géomètre**  
Lehmann géomètre SA  
Avenue du Temple 19c  
1012 Lausanne

**Coordonnées**  
Chemin du Liseron 7  
1009 Pully

Conception 2014  
Réalisation 2015 – 2017



## SITUATION / HISTORIQUE

La Vuachère, rivière séparant les communes de Pully et Lausanne, n'est qu'à quelques dizaines de mètres de la Résidence Bellavista, élégant petit immeuble composé de six appartements proposés en PPE. L'accent a été mis sur la transparence, la façade Sud bénéficiant de larges baies vitrées et de balcons profonds. La vue sur le bleu Léman y est naturellement imprenable. Labellisé Minergie, le nouveau bâtiment du chemin du Liseron 7 occupe l'emplacement d'une ancienne villa pulliérane.

## ARCHITECTURE

Parmi les données qu'il a fallu prendre en compte, on mentionnera le terrain en pente et la relative exigüité de la parcelle. L'objectif des concepteurs était d'exploiter au mieux la surface à disposition. Le label Minergie leur a permis de bénéficier du bonus de cinq pour cent dans le calcul des coefficients d'occupation et d'utilisation du sol.

Le bâtiment doté d'une structure porteuse béton repose sur un socle accueillant le parking souterrain. La toiture deux pans est en parfaite adéquation avec les constructions voisines, anciennes ou contemporaines. La couleur blanche des façades a également été choisie dans cet esprit. Un mariage plutôt heureux avec la ferblanterie en zinc et les tuiles en terre cuite de couleur anthracite.

Le maître de l'ouvrage a opté pour une mixité de logements, des appartements de deux à cinq pièces chauffés au gaz. Ceux du rez et du 1<sup>er</sup> étage répondent à la même configuration (un deux pièces et un trois pièces), le 2<sup>e</sup> étage accueillant un unique logement de quatre pièces. Enfin, un généreux duplex de deux cent mètres carrés (cinq pièces) occupe les combles et les surcombles. Tous les lots à partir du 1<sup>er</sup> étage jouissent d'une vue plongeante sur le lac. Les balcons-terrasses d'une profondeur dépassant les deux mètres sont très confortables. Ils sont entourés de garde-corps en verre transparent.



Edité en Suisse



Changement d'optique côté Nord où la façade ne comporte qu'un minimum de fenêtres. On y retrouve l'entrée et la cage d'escalier. Le bâtiment jouissant d'une faible emprise au sol, les façades Est, Sud et Ouest ont été privilégiées. Dès lors il était logique de placer la cage d'escalier à l'endroit où elle pénalisait le moins l'habitation.

## PARTICULARITÉS ET USAGE

Pas de problèmes à signaler durant les travaux, si ce n'est que le terrain en pente a nécessité de faire appel à des parois berlinoises.

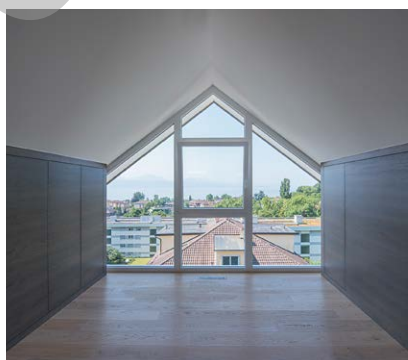
Chaque acquéreur a pu se déterminer sur les finitions, certains choisissant du parquet dans le séjour, d'autres du carrelage. Les appartements du rez bénéficient en plus de la terrasse d'une partie de jardin sur le socle. On accède au parking souterrain par un petit chemin en pente déjà existant, lequel dessert un immeuble en aval.

## CONCEPT ÉNERGÉTIQUE

Les intervenants ont suivi toutes les normes prévues par le label Minergie, en particulier en matière d'isolation. La ventilation double flux ainsi que les panneaux solaires thermiques et photovoltaïques étaient eux aussi au programme.

### CARACTÉRISTIQUES

Surface du terrain	: 766 m <sup>2</sup>
Surface brute de plancher	: 761 m <sup>2</sup>
Emprise au rez	: 161 m <sup>2</sup>
Volume SIA	: 3 450 m <sup>3</sup>
Nombre d'appartements	: 6
Nombre de niveaux	: Rez + 4
Nombre de niveau souterrain	: 1



## entreprises adjudicataires et fournisseurs

liste non exhaustive

**Echafaudages**  
ROTH ÉCHAFAUDAGES SA  
1302 Vufflens-la-Ville

**Etanchéité**  
TRAVO SA  
1350 Orbe

**Electricité**  
ROMELEC SA  
1032 Romanel-sur-Lausanne

**Chapes**  
LAIK SA  
1072 Forel (Lavaux)

**Menuiseries intérieures**  
ROBIN DU BOIS DORTHE SA  
1052 Le Mont-sur-Lausanne

**Maçonnerie**  
CF CONSTRUCTIONS SA  
1122 Romanel-sur-Morges

**Etanchéité spéciale**  
FIRE SYSTEM SA  
1073 Savigny

**Chauffage - Ventilation - Sanitaire**  
H20 LÉMAN SA  
1026 Echandens

**Carrelage**  
GATTO SA  
1202 Genève

**Cuisines**  
TEK CUISINES SA  
1023 Crissier

**Isolation extérieure**  
VARRIN SA  
1121 Bremblens

**Fenêtres PVC**  
ZURBUCHEN FRÈRES SA  
1312 Eclépens

**Serrurerie**  
TOSTO SÄRL  
1303 Penthaz

**Parquets**  
HKM SA  
1023 Crissier

**Nettoyages**  
PROPRE EN ORDRE SA  
1009 Pully

**Charpente - Couverture - Ferblanterie**  
BEAUVERD CONSTRUCTION SA  
1373 Chavornay

**Stores**  
LAMELCOLOR SA  
1470 Estavayer-le-Lac

**Ascenseur**  
OTIS SA  
1052 Le Mont-sur-Lausanne

**Plâtrerie - Peinture**  
POLLIN PEINTURE SÄRL  
1004 Lausanne

**Aménagements extérieurs**  
MENÉTREY SA  
1042 Bioley-Orjulaz