



# PMI INDUSTRIAL DEVELOPMENT CENTER

PHILIP MORRIS INTERNATIONAL

NEUCHÂTEL - NE

## Maître de l'ouvrage

Philip Morris Products SA  
Quai Jeanrenaud 3  
2000 Neuchâtel

## Architectes et direction de projet

Association  
Geninasca-Delefortrie SA  
Burckhardt + Partner SA  
Rue de la Place-d'Armes 3  
2000 Neuchâtel

Rue du Port-Franc 17  
1003 Lausanne

Chef de projet:  
L. De Stefano

Collaborateurs:  
Jean-Daniel Fehr (B+P SA)  
A. Melcarne, O. Carità, D. Ferrat,  
S. Rüfenacht et F. Vallotton

## Ingénieurs civils

GVH SA  
Rue des Moulins 16  
2072 St-Blaise

## Ingénieurs sécurité

Hautle Anderegge + Partner AG  
Eigerplatz 5  
3007 Berne

## Bureaux techniques

Chauffage - Ventilation :  
Weinmann-Energies SA  
Route d'Yverdon 4  
Case postale 396  
1040 Echallens

Sanitaire :  
TP SA

Rue des Parcs 46  
2000 Neuchâtel

Electricité :  
Scherler Ingénieurs-Conseils SA  
Chemin Maillefer 36  
1052 Le Mont-sur-Lausanne

## Coordonnées

Quai Jeanrenaud 3  
2000 Neuchâtel

Conception 2005 - 2006

Réalisation 2007 - 2009

## Photos

La vibration induite par l'alternance des verres profilés reflète les ondulations de la surface du lac.



## SITUATION - PROGRAMME

**Développement important à Neuchâtel.** En même temps que son Campus Recherche & Développement, Philip Morris réalise son centre de développement industriel (IDC). A l'ouest de Neuchâtel, le remblai datant du début du 20ème siècle, gagné sur le lac, était occupé par un centre de production industriel de Philip Morris Products SA.

Le terrain à disposition étant compté, le maître d'ouvrage s'est vu dans l'obligation de réaliser son nouveau centre en lieu et place d'un bâtiment de dépôt datant des années 50.

Le bâtiment, destiné aux essais de nouveaux produits et des machines qui les fabriqueront, se traduit par un parallélogramme rectangle de 106 mètres de long, de 33 mètres de large et de 20 mètres de haut.

Cette configuration particulière faite de plateaux de travail sur plusieurs niveaux est due au manque de place. L'enjeu de cette réalisation est simple : il s'agit d'offrir à l'utilisateur un outil de travail à même de s'adapter à toute nouvelle configuration d'usage et ce, au prix d'une usine traditionnelle.



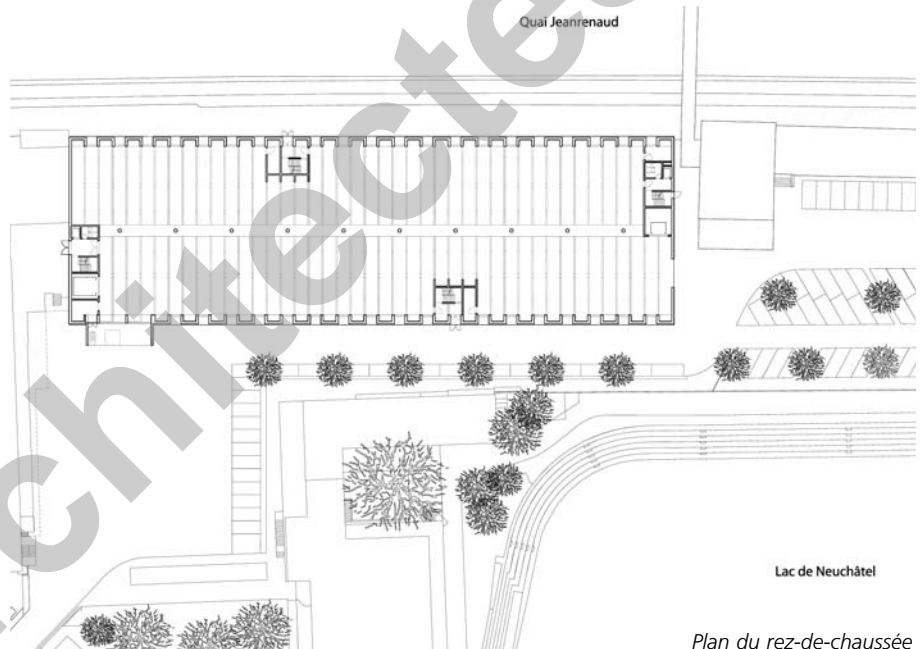




## PROJET

**Certification Minergie et façades translucides.** La proposition repose sur un système structurel à même d'assurer d'importantes portées (16 mètres) et intégrant dans son épaisseur et sa trame toutes les techniques nécessaires à l'activité sophistiquée de ce centre de développement, à savoir la ventilation, l'électricité, les gaz, l'air comprimé, le dépoussiérage liés au bâtiment, aux salles blanches et aux machines.

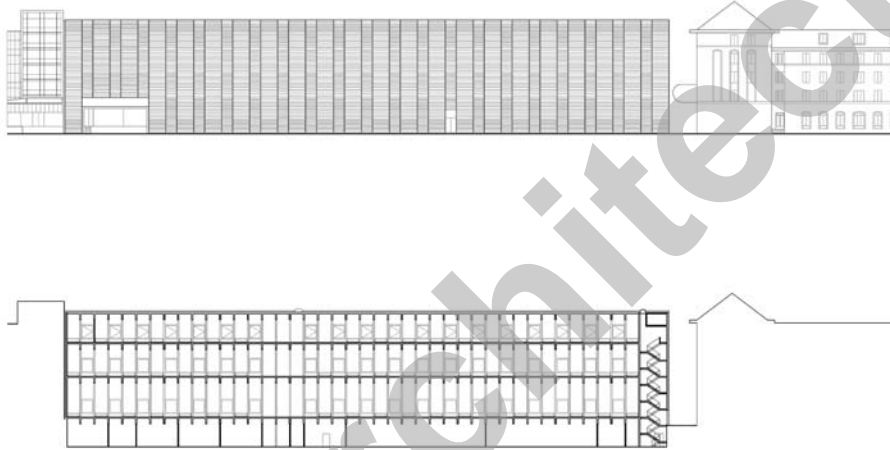
Au-delà de son intérêt technique, ce dispositif offre une qualité spatiale particulière et un environnement calme, car à première vue, seule la structure est visible. Cette impression est similaire à celle qu'on découvrirait dans les espaces industriels remarquables jusqu'au milieu du 20ème siècle. La toiture du bâtiment est traitée comme une cinquième façade, végétalisée et exempte de toute superstructure ou techniques, elle présente une qualité visuelle appréciable pour les quartiers situés en amont.



Plan du rez-de-chaussée





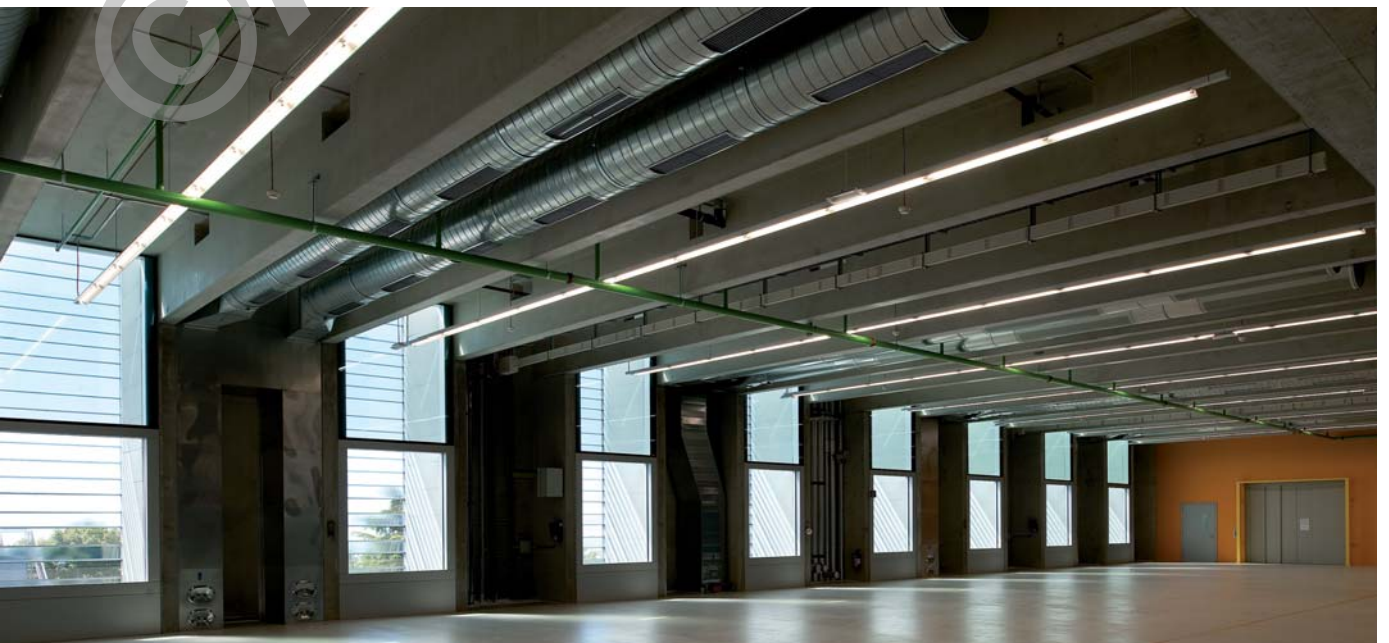


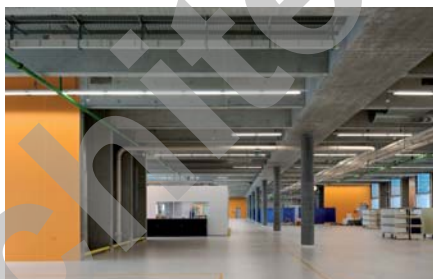
L'enveloppe du bâtiment est constituée d'un seul matériau, à savoir le verre industriel. Ce choix permet de gérer de manière optimale la confidentialité de l'activité, la qualité de la lumière naturelle et le climat intérieur.

Labellisé Minergie, la conception du bâtiment industriel repose sur une double peau constituée d'une façade interne en verre/ tôle aluminium et une façade externe, distante de 1,5 mètres, en verre Profilit. Ce dispositif permet d'éviter la surchauffe des locaux et une protection solaire classique, type stores ou brise-soleil.

Sur le plan architectural, la mise en oeuvre de ce matériau jouant sur le rythme et la nature des éléments a permis de redonner des échelles et une vibration à la peau extérieure qui renvoie aux atmosphères dégagées par le lac tout proche.

Façade et coupe longitudinale





## ENTREPRISES ADJUDICATAIRES ET FOURNISSEURS

Liste non exhaustive

Démolition	<b>VON ARX SA</b> 2034 Peseux	Obturations coupe-feu	<b>FIRE-SYSTEM SA</b> 1630 Bulle
Echafaudages	<b>XBAU AG</b> 3250 Lyss	Installation Sprinkler	<b>BABBERGER Brandschutz AG</b> 4016 Bâle
Maçonnerie - Béton armé	<b>F. BERNASCONI &amp; Cie SA</b> 2206 Les Geneveys-sur-Coffrane	Installation chauffage ventilation - sanitaire	<b>RIEDO CLIMA AG</b> 3186 Düringen
Éléments préfabriqués	<b>ÉLÉMENT AG</b> 1712 Tafers	Serrurerie	<b>Serrurerie des Draizes</b> 2000 Neuchâtel
Éléments préfabriqués	<b>MFP Préfabrication SA</b> 2074 Marin-Epagnier	Ascenseurs - Monte-charges	<b>AS ASCENSEURS SA</b> 1052 Le Mont-sur-Lausanne
Toiture extensive	<b>TECTON Etanchéité SA</b> 1029 Villars-Ste-Croix	Dispositif de levage	<b>GILGEN Logistics AG</b> 4225 Brislach
Isolation périphérique	<b>B+L Fassadenbau AG</b> 2504 Bienne	Revêtement de sols epoxy	<b>TECHNIFLOOR Services SA</b> 1020 Renens
Façades - Portes extérieures	<b>SCHEIDEGGER Metallbau AG</b> 3422 Kirchberg	Plâtrerie - Peinture intérieures et extérieures	<b>B+L Fassadenbau AG</b> 2504 Bienne
Installation électrique	<b>ELEXA SA</b> 2002 Neuchâtel	Menuiserie courante	<b>Société Technique SA</b> 2074 Marin-Epagnier
Installation électrique	<b>FLÜCKIGER Electricité SA</b> 2072 St-Blaise	Portes intérieures en métal	<b>RIEDER SYSTEMS SA</b> 1070 Puidoux-Gare
Installation électrique	<b>POLYTAB SA</b> 2017 Boudry	Agencement de cuisines	<b>RÖTHLISBERGER AG</b> 3535 Schüpbach