



# SFS

## BÂTIMENT ADMINISTRATIF À PAYERNE - VD

ouvrage 2520

**Maître de l'ouvrage**  
GP Option SA  
Z.I. Planchy  
1630 Bulle

**Entreprise totale**  
Grisoni-Zaugg SA  
Z.I. Planchy  
1630 Bulle

**Architectes**  
Aubert Architectes SA  
Chemin du Reposoir 16  
1007 Lausanne

**Ingénieurs civils**  
CFA Ingénieurs Conseils SA  
Route de Châtelard 15  
1530 Payerne

**Bureaux techniques**  
CVS :  
Dessibourg Energie Sàrl  
Route en Sibourg 24  
1566 St-Aubin

**Electricité :**  
Gruyère Energie SA  
Rue de l'Etang 20  
1630 Bulle

**Géomètre**  
NPPR ingénieurs et  
géomètres SA  
Rue du temple 9  
1530 Payerne

**Coordonnées**  
Z. I. Champ Cheval 1  
1530 Payerne

Conception 2015

Réalisation 2015 – 2016



### SITUATION

**Nouvelle zone industrielle dans la Broye.** Le bâtiment administratif SFS est situé en bordure d'un terrain agricole ainsi qu'en face de l'aérodrome militaire, dans un environnement dévoué aux activités artisanales et administratives. Sa situation est précieuse dans le développement de ces activités à Payerne. Par ailleurs, il est le premier à inaugurer la zone industrielle Champ Cheval, et il se trouve en tête de proue de cette nouvelle aire.

La forme de la construction est fortement influencée par la parcelle et elle crée un appel à entrer dans la zone. Ce bâtiment agit ainsi comme un aimant. Son attractivité et son design en font plus qu'un simple édifice posé au milieu d'un champ. De plus, la vue est imprenable sur les pâturages environnants ainsi que la piste d'atterrissage. Cette localisation très particulière a nécessité une réflexion par rapport à la gestion du bruit extérieur. A noter que l'accès à l'autoroute A1 se fait en une poignée de minutes.

### PROGRAMME

**Un bâtiment polyvalent et sur-mesure.** Le maître de l'ouvrage souhaitait offrir des espaces de locations administratives et artisanales pouvant accueillir des activités variées. La capacité d'adaptation et la flexibilité des espaces intérieurs ont donc été primordiales dans les réflexions architecturales. Sur les 2 460 m<sup>2</sup> de surface, 2 360 m<sup>2</sup> sont dévolus à l'administration et 100 m<sup>2</sup> à un atelier.

Le premier locataire, confirmé dès le début du projet, était l'entreprise SFS Unimarket. Elle avait besoin de bureaux en open space, de salles de conférence et d'un atelier pour la fabrication des cylindres de portes. Le projet a été développé en collaboration avec l'entreprise afin de répondre aux mieux à ses demandes. L'atelier avait des besoins spécifiques en terme d'acoustique car le travail qui y est pratiqué est très bruyant. Les concepteurs ont donc fait en sorte de rendre cet endroit agréable pour les usagers et de prémunir la partie open-space des nuisances sonores.



Edité en Suisse



CENTRE D'INFORMATION  
ARCHITECTURE ET CONSTRUCTION



## PROJET / RÉALISATION

**Une façade agissant comme un filtre entre l'extérieur et l'intérieur.** La volonté du maître d'ouvrage était de créer un bâtiment multifonctionnel afin d'offrir à ses locataires des espaces adaptables à tout type de besoins. Le choix s'est donc rapidement porté sur la mise en œuvre de grandes portées permettant d'offrir cette flexibilité. De plus, il y avait une notion d'économicité de moyens dans le projet. Le défi de l'architecte était donc de valoriser et tirer le meilleur profit de matériaux simples et industriels afin de donner un résultat harmonieux, s'intégrant bien dans le paysage, et offrant une qualité architecturale.

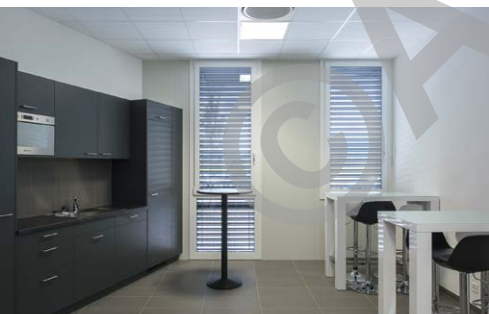
Les délais de réalisation étant courts, il a fallu rapidement mettre le bâtiment hors-d'eau. La façade a été réalisée en panneaux sandwich, ce qui a assuré cette rapidité d'exécution. La peau en tôle sinus perforée a ainsi pu être apposée dans un second temps. Cette façade joue aussi un rôle de piège acoustique et offre aux usagers une certaine intimité devant les grands vitrages. En effet, ce filtre uniformise le mur externe et donne un bâtiment qui, vu de l'extérieur, a un visage tout différent de jour et de nuit.

La niche de l'entrée ainsi que le hall de circulation verticale sont agrémentés de vert anis qui invite le visiteur à pénétrer dans le bâtiment. La volonté de garder les matériaux bruts dans le hall contribue à donner toute l'importance au garde-corps en serrurerie dont l'aspect est sculptural. Baigné dans la lumière des deux grandes fenêtres, cet espace montre qu'une mise en œuvre simple de matériaux à caractère industriel, peut s'avérer lumineuse, spacieuse et originale. La production de chaleur est assurée par le gaz et le bâtiment est aussi pourvu d'une centrale solaire photovoltaïque 28.6 KWP d'une surface de 180 m<sup>2</sup>.

A l'extérieur, la plantation d'arbres indigènes dans le parking ainsi qu'en front de rue contribuent à la volonté de la commune de créer une allée arborisée. Le parking extérieur de huitante-quatre places est ainsi comme noyé dans une promenade de verdure.

### Photos

Ce bâtiment qui propose des espaces d'une grande polyvalence est implanté dans un paysage avec lequel il se marie harmonieusement.



### CARACTÉRISTIQUES

Surface du terrain	:	5 340 m <sup>2</sup>
Surface brute de planchers	:	2 460 m <sup>2</sup>
Emprise au rez	:	1 230 m <sup>2</sup>
Volume SIA	:	10 445 m <sup>3</sup>
Nombre de niveaux	:	Rez + 1
Places de parc extérieures	:	84

## entreprises adjudicataires et fournisseurs

liste non exhaustive

Minage - Travaux spéciaux  
KELLER-MTS SA  
1920 Martigny

Isolations périphériques  
PIERRE-YVES SAVARY SA  
1632 Riaz

Étanchéité souple  
G. DENTAN - SIFFERT SA  
1762 Givisiez

Fenêtres  
TRIPLAST SA  
1530 Payerne

Stores à lamelles  
LAMELCOLOR SA  
1470 Estavayer-le-Lac

Installations électriques  
GRUYERE ÉNERGIE SA  
1630 Bulle

Installations CVR  
POLYFORCE SA  
1630 Bulle

Installations sanitaires  
MARCEL CORMINBOEUF SA  
1564 Domdidier

Balustrades - Escaliers  
Revêtements ext. - Serrurerie  
R. MORAND & FILS SA  
1635 La Tour-de-Trême

Chapes  
Carrelage - Faïence  
KERASTONE SA  
1782 Belfaux

Plâtrerie  
GEORGES SAUTEUR SA  
1635 La Tour-de-Trême

Agencement de cuisine  
SARINA CUISINES SA  
1746 Prez-vers-Noréaz

Portes en bois  
SANCHEZ & ZWAHLEN SÀRL  
1530 Payerne

Tapis - moquettes  
GODEL SOLS SA  
1564 Domdidier

Faux-plafonds  
EDV TRANSFORMATIONS  
D'INTERIEUR SÀRL  
1720 Corminboeuf