



PÔLE TECHNOLOGIQUE STMicroelectronics

PLAN-LES-OUATES - GE

Maître de l'ouvrage

Credit Suisse Leasing
BELF 5
Postfach 100
8070 Zürich

Maître de l'ouvrage délégué

STMicroelectronics
Chemin du Champ-des-Filles 39
1228 Plan-les-Ouates

Entreprise générale

Losinger Construction SA
Avenue Louis-Casai 53
1216 Cointrin-Genève

Architectes

AMA Group - ROMA
A.M. Architetti S.r.l
Via Zoe Fontana
220 Tecnocitta
00131 Roma Italia

Ingénieurs civils

AMA Group - ROMA
A.M. Architetti S.r.l
Via Zoe Fontana
220 Tecnocitta
00131 Roma Italia

Bureaux techniques

Electricité :
MAB Ingénierie SA
Avenue de la Gottaz 32
1110 Morges

Sanitaire / Chauffage / Ventilation:
S.V.A. S.r.l
Via Bernardino Telesio 26
00195 Roma Italia

Images virtuelles

AMA Group - ROMA

Photographe

Aurélien Aldana
Rue du Midi 30
1800 Vevey

Coordonnées

Ch. du Champ-des-Filles 39
1228 Plan-les-Ouates

Conception 2000

Réalisation 2000 - 2002



SITUATION

Pôle de technologies avancées à haute valeur ajoutée. Des intérêts stratégiques soigneusement pesés ont présidé à l'installation du quartier général de la Société à Plan-les-Ouates.

Cette commune genevoise, à deux pas de la France, à la fois excentrée et proche de la ville à laquelle elle est parfaitement reliée, a développé une politique d'accueil dynamique, orientée spécifiquement vers les sociétés industrielles travaillant sur le marché international, surtout dans les différents domaines qui relèvent de la haute technologie.

Ces activités à forte valeur ajoutée, singulièrement concentrées dans le secteur, constituent à la fois un apport remarquable en matière d'emploi, de vitrine technologique et de développement général, bénéficiaire des synergies créées localement.

Société franco-italienne STMicroelectronics est spécialisée dans la création, le développement, la fabrication et la commercialisation des semi-conducteurs, particulièrement ceux utilisés dans le domaine des télécommunications.

Elle emploie 43'000 personnes disséminées dans le monde entre centres de conception, de recherche avancée, de développement et de fabrication.



Photos

Dessin d'ensemble avenant, sobriétés d'expression et références omniprésentes aux thèmes architecturaux de la Société: le nouveau complexe s'inscrit dans une tradition d'excellence propre à l'entreprise qui l'occupe.



PROGRAMME

Conception énergétique globale. Les 125'000 m³ SIA que représente le volume global des bâtiments accueillent environ 250 postes de travail répartis entre les services du quartier général de la Société, un centre conception de systèmes avancés, des activités de support aux clients, de vente et de marketing.

Les 20'000 m² de sous-sol abritent d'autre part un garage commun de 300 places, des laboratoires et des salles techniques.

Le programme comprend deux étapes de construction, adaptées à la typologie et aux caractéristiques du projet qui se subdivise en quatre éléments.

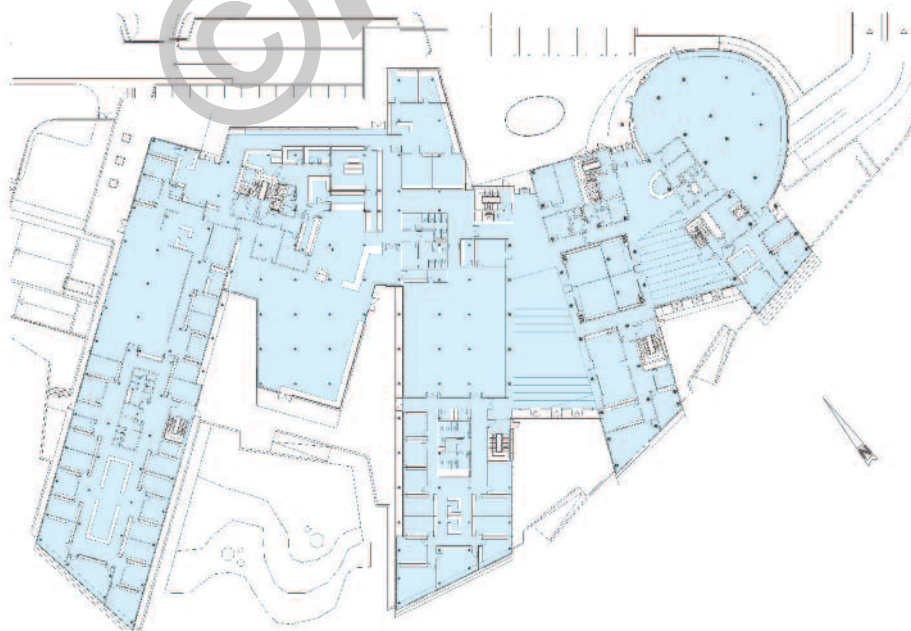
Les bâtiments répondent à des normes techniques élevées, notamment en matière de gestion énergétique totale, de confort thermique et phonique, et de sécurité.

Tous les locaux étant climatisés, l'élaboration d'un concept énergétique global, axé sur les économies d'énergie, s'est imposé non seulement en raison de la logique et des possibilités existant aujourd'hui dans ce domaine, mais aussi pour répondre à des impératifs réglementaires sévèrement fixés.

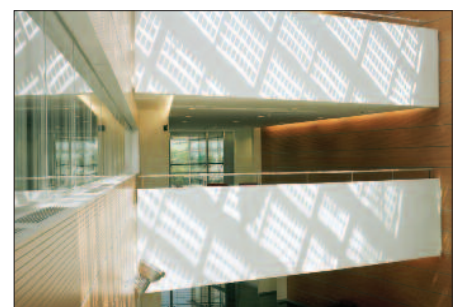
PROJET

Architecture développée et conceptions fonctionnelles: des critères qui ne sont pas forcément antinomiques. L'esthétique et les thèmes architecturaux dominants dans la plupart des constructions de la Société se mettent clairement en évidence dans les choix voulus pour les bâtiments de Plan-les-Ouates.

La parcelle en pente peu accentuée accueille des constructions aux lignes sobres, qui affirment les qualités esthétiques rigoureuses du projet, marqué par la sobriété du dessin, le choix de matériaux modernes et en nombre restreint, ainsi que par les teintes classiquement



Plan du Rez-de-chaussée



utilisées par l'entreprise: une gamme allant du blanc à l'anthracite en passant par diverses nuances de gris.

Le bâtiment dessine un éventail constitué de quatre corps partiellement interpénétrés, et de hauteurs décroissantes.

Le plus élevé atteint environ 20 m et se développe sur trois niveaux au-dessus du rez. Il abrite la réception, soulignée à l'extérieur par une marquise, ainsi que le "Design Center". Les deux étages supérieurs accueillent des bureaux et le troisième, reçoit des salles de conférences et un restaurant.

Les différents corps sont séparés par des patios vitrés sur toute la hauteur des constructions. Celles-ci s'allongent en même temps qu'elles décroissent en hauteur, l'horizontalité étant soulignée par le dessin des lignes de façades.

Ce dispositif permet à la fois de diminuer l'impact de la bretelle autoroutière voisine d'amener la lumière naturelle partout, jusqu'au cœur du complexe, et enfin de faciliter le transit d'un corps de bâtiment à l'autre par un jeu de passerelles métalliques.

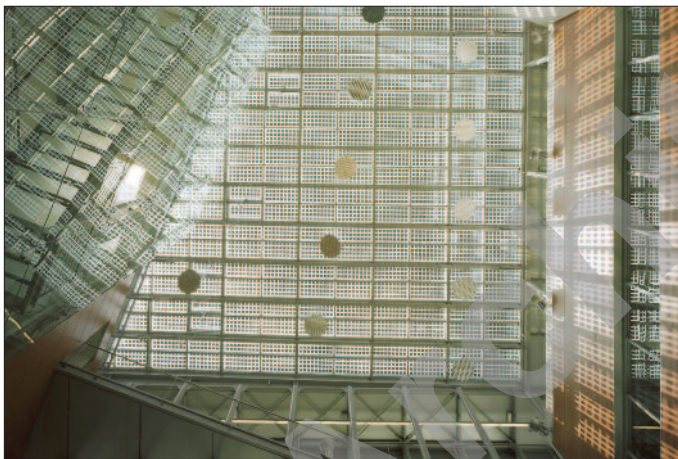
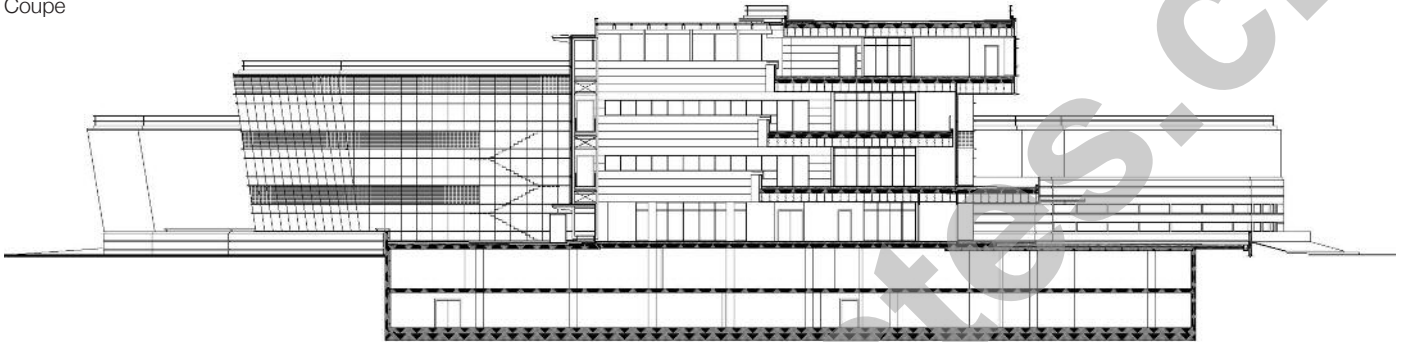
En raison des caractéristiques techniques du bâtiment, des exigences du programme et des autorités, 548 m² de panneaux photovoltaïques garnissent les toitures: ils contribuent aux systèmes avancés de récupération d'énergie, mis en place pour ce complexe dont les façades sont partiellement préfabriquées.

Celles-ci se révèlent à la fois performantes sur les plans acoustique et thermique, tout en constituant une part décisive de l'architecture très élaborée voulue pour cet ensemble de haute qualité.





Coupe



Caractéristiques générales

| | | |
|--|---|------------------------|
| Surface du terrain | : | 19'400 m ² |
| Surface au sol | : | 8'900 m ² |
| Surface bâtie, bureaux + laboratoires | : | 15'000 m ² |
| sous-sols | : | 20'000 m ² |
| Volume SIA | : | 125'000 m ³ |
| Volume béton armé | : | 16'600 m ³ |
| Surface vitrées | : | 5'520 m ² |

Seoo

ENTREPRISES ADJUDICATAIRES ET FOURNISSEURS

Liste non exhaustive

| | |
|--|--|
| Béton armé - Maçonnerie | LOSINGER Construction SA 1216 Cointrin |
| Tableaux électriques TGBT | EEF 1700 Fribourg |
| Installations électriques | SEDELEC SA 1227 Carouge |
| Automatisme AdB | SIEMENS Building Technologies (Suisse) SA 1228 Plan-les-Ouates |
| Installations sprinkler et détection incendie | DES Systèmes de sécurité SA 1032 Romanel-sur-Lausanne |
| Obturation coupe-feu | FIRE SYSTEM SA 1227 Les Acacias |
| Chauffage - Climatisation | ALVAZZI Chauffage SA 1227 Carouge |
| Installations sanitaires et ferblanterie | Hubert RUTSCH 1228 Plan-les-Ouates |
| Serrurerie courante (Main courante et garde-corps) | Robert BORIN 1030 Bussigny-près-Lausanne |

| | |
|---|--|
| Charpente métallique, passerelles et escalier verre | MORAND R. et Fils SA Constructions Métalliques 1635 La Tour-de-Trême |
| Carrelage - Faience | BAGATTINI SA 1201 Genève |
| Revêtements granit | MARDECO SA 1263 Crassier |
| Doublage plâtre (partiel) | CPM Sarl - Cloisons plafonds 1020 Renens |
| Travaux de peinture (partiel) | EP Peinture 1213 Petit-Lancy |
| Faux-planchers techniques (granit et caoutchouc) | FOURNIER STEINER SA 1201 Genève |
| Plafonds suspendus | M+M Montage-Maintenance SA 1024 Ecublens |
| Revêtement caoutchouc de la cafétéria | MPS Décoration d'intérieur 1279 Chavannes-de-Bogis |
| Aménagements extérieurs | PRO JARDIN SA 1025 St-Sulpice |