



AU MILAVY

TROIS IMMEUBLES D'HABITATION À AVENCHES - VD

ouvrage 2574

Maître de l'ouvrage
CPV/CAP
Caisse de pension Coop
Dornacherstrasse 156
4002 Bâle

Développeurs du projet
Implenia Suisse SA
Modernisation & Développement
Avenue des Baumettes 3
1020 Renens

Entreprise totale
Implenia Suisse SA
Buildings Ouest
Route du Jura 37A
1700 Fribourg

Architectes
Atelier d'Architecture
Y. Pauchard & P. Schouwey SA
Pré-de-la-Cour 25
1564 Domdidier

Ingénieurs civils
Sabert SA
Route de Morens 1
1530 Payerne

Bureaux techniques
CVS :
Energie Concept SA
Route de la Pâla 11
1630 Bulle

Electricité :
Christian Risse SA
Rue Jean-Prouvé 6
1762 Givisiez

Géotechnique :
Aba-Geol SA
Rue des Moulins 31
1530 Payerne

Acoustique :
Acustica Sàrl
Route de la Plaine 28
1580 Avenches

Géomètre
NPPR ingénieurs et géomètres SA
Place de l'Eglise 4
1580 Avenches

Coordonnées
Route de Villars-le-Grand 15-17-19
1580 Avenches

Conception 2013 – 2015

Réalisation 2015 – 2016



HISTORIQUE / SITUATION

Cinquante appartements. Ce nouveau lotissement de cinquante appartements en trois immeubles ouvre ses portes en automne 2016 sur la commune d'Avenches, au lieu-dit "En Milavy". Réalisé pour une caisse de pensions, le projet a été retenu pour la rigueur et la flexibilité dont les concepteurs ont fait preuve. En effet, leur volonté était d'exploiter au maximum les surfaces brutes de plancher autorisées dans le plan de quartier qui, de plus, imposait l'implantation, le niveau du rez-de-chaussée et l'accès à la parcelle. Le tout sur un terrain qui nécessitait les précautions qu'impose un risque d'inondation.

LE PROGRAMME

Traversant. Les nouveaux logements qui vont de deux pièces et demie à cinq pièces et demie sont tous traversants. De conception moderne, ils sont clairs, offrant de belles ouvertures sur les balcons ou les terrasses, optimisant les

apports de lumière et de chaleur. Ils proposent confort et technologie, avec, notamment, la connexion multimédia par fibre optique. Le niveau souterrain abrite le parking qui s'étend sous une cour, les locaux techniques, les caves et la buanderie, ainsi que les abris de protection civile. Extérieurement, les appartements des rez-de-chaussée bénéficient de terrasses privatives engazonnées et une place de jeux a été réalisée pour répondre aux exigences du plan de quartier.

LA RÉALISATION

Chauffage à pellets. Le gros œuvre des bâtiments, dont deux sont disposés en parallèle et le troisième à l'équerre des deux premiers, est une structure porteuse en béton armé, dalles et murs. L'enveloppe bénéficie d'une isolation périphérique crépie et le toit est plat. Intérieurement, toutes les pièces sont équipées de parquet, les murs enduits d'un crépi fin et les cuisines agencées avec des plans de travail en granit et des appareils de qualité.



Edité en Suisse



CENTRE D'INFORMATION
ARCHITECTURE ET CONSTRUCTION



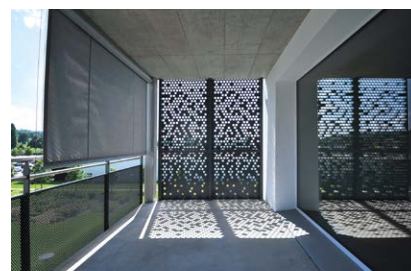
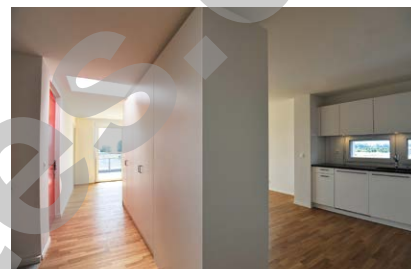
Outre l'isolation périphérique et les ouvrants en verre triple, les immeubles sont reliés au chauffage à distance du réseau thermique d'Avenches qui fonctionne à pellets. Des travaux spéciaux ont été mis en œuvre pour maîtriser l'infiltration globale des eaux de pluie, avec rétention en toiture et sous les ouvrages, profitant de la grande perméabilité du terrain sableux en place.

façades, qu'à la qualité des agencements de cuisine ou aux efforts d'aménagements extérieurs avec des cheminements piétonniers tout en courbes pour couper d'avec l'angulation des bâtiments.

Photos

Au Milavy, les taches de couleur des séparateurs de balcons éclairent les façades des trois nouveaux immeubles.

La planification "LEAN Management", mise en oeuvre par les constructeurs, a permis d'optimiser les cadences et les interfaces, tout en assurant un haut niveau de suivi qualitatif des travaux. Dix-neuf mois auront suffi à la réalisation complète des ouvrages et des aménagements extérieurs. Quant aux points forts, ils tiennent tant aux touches de couleur des séparateurs de balcons qui éclairent les



CARACTÉRISTIQUES

Surface du terrain	:	5 611 m ²
Surface brute de planchers des trois immeubles	:	1 860 m ²
		1 860 m ²
		1 628 m ²
Au total	:	5 348 m ²
Emprise au rez des trois immeubles	:	398 m ²
		398 m ²
		345 m ²
Au total	:	1 143 m ²
Volume SIA	:	27 426 m ³
Nombre d'appartements	:	50
Nombre de niveaux	:	5
Nombre de niveau souterrain	:	1
Abri PC (nombre de places)	:	114
Places de parc extérieures	:	18
intérieures	:	41

entreprises adjudicataires et fournisseurs

liste non exhaustive

Terrassement
IMPLENIA SUISSE SA
1700 Fribourg

Fenêtres en PVC
GUTKNECHT SA
1470 Estavayer-le-Lac

Installations sanitaires
SAVARIOUD SA
1721 Misery

Carrelages - Faïence
AD CARRELAGE SA
1530 Payerne

Séparation de caves
KERN STUDER SA
14900 Yverdon-les-Bains

Echafaudages
ROTH ÉCHAFAUDAGES SA
1700 Fribourg

Portes extérieures
C.M.A. CONSTRUCTEURS
MÉTALLIQUES ASSOCIÉS SA
1753 Matran

Verrouillage
ACT ACCÈS CONCEPT SA
1653 Matran

Parquet
HKM SA
1762 Givisiez

Réduits balcons
MICHEL MOOSER SA
1637 Charmey

Béton - Béton armé
IMPLENIA SUISSE SA
1700 Fribourg

Porte de garage
RIEDER SYSTEMS SA
1070 Puidoux

Serrurerie courante - garde-corps
ATELIERS FIRMANN SA
1630 Bulle

Plâtrerie - Peinture
COLORPASSION SA
1752 Villars-sur-Glâne

Traitement des déchets
HALDIMANN AG
3280 Morat

Crépiçages de façade
HEAEB GMBH
1712 Tafers

Stores
LAMELCOLOR SA
1470 Estavayer-le-lac

Joues balcons
DEFIMETAL SÀRL
1180 Rolle

Portes en bois
RWD SCHLATTER AG
1800 Vevey

Aménagements extérieurs
PARCS ET JARDINS
R. KRATTINGER SA
1745 Lentigny

Étanchéité
Ferblanterie
GENEUX DANCET SA
1700 Fribourg

Installations électriques
FASEL G. & PARTNER SA
1763 Granges-Paccot

Ascenseurs
KONE (SUISSE) SA
1950 Sion

Armoires
G. SCIBOZ SA
1726 Farvagny

Étanchéités et isolations spéciales
KB IGNIFUGE SÀRL
1635 La Tour-de-Trême

Distribution de chaleur, Installations de ventilation
FRANCIS MOOSER SA
1630 Bulle

Chapes
G. CACCIAMANO
1026 Echandens

Agencements de cuisine
AFP CUISINES SA
1030 Bussigny