

# EXTENSION GPMG

**GARAGE-PARC MONTREUX GARE**  
**MONTREUX - VD**

## Maître de l'ouvrage

Garage-Parc Montreux Gare  
(GPMG SA)  
Golden Pass Center  
rue de la Gare 22  
1820 Montreux

## Entreprise générale

Zschokke Entreprise Générale SA  
Avenue des Baumettes 3  
1020 Renens  
Chef de projet :  
Maurice Cochard, ingénieur ETS  
Conducteur de travaux :  
Charles Weber

## Architectes

Bureau Luscher Architectes  
Boulevard de Grancy 37  
1006 Lausanne  
Collaborateur :  
André Luscher

## Ingénieurs civils

Bureau Daniel Willi SA  
Avenue des Alpes 43  
1820 Montreux

## Bureau technique

Structure métallique et toiture :  
Bureau Pedretti  
AIRLIGHT Ltd  
Via Croce 1  
6710 Biasca

## Géomètres

Bureau B+C  
Av. du Casino 45  
1820 Montreux

## Coordonnées

Rue de la Gare 22  
1820 Montreux

**Conception** 2003

**Réalisation** 2004



## Situation - Programme

**70 places de parc entre les quais de la gare de Montreux.** Mis en exploitation en 1997, le parking Park + Rail de la gare de Montreux est situé au centre-ville et offre des accès directs à la gare CFF - MOB (Montreux-Oberland Bernois, Golden Pass) et Glion-Naye, aux hôtels avoisinants, ainsi qu'au débarcadère de la CGN (Compagnie Générale de Navigation). Ce périmètre urbain se signale aussi par une forte densité d'habitations, de locaux commerciaux et de bureaux. La proportion nombre d'emplois/habitants y est supérieure à un, soit moitié plus que la densité généralement admise dans les villes de moyenne importance.

Dans sa configuration d'origine, le parking comptait 219 places, occupées en moyenne à plus de 60%, un signe certain de saturation. L'extension du parking Park+Rail étant devenue une évidence, le choix de l'emplacement s'est porté sur un espace inoccupé formant un triangle entre les voies CFF et celles du MOB. L'agrandissement a été effectué au-dessus du parking existant, directement au niveau des quais. Une telle situation a le mérite d'améliorer les possibilités de stationnement, tant pour les habitants de Montreux, les usagers des transports publics, que pour les visiteurs de passage.

## Projet

**Une approche avant-gardiste et novatrice du parking.** En soi, l'extension du parking Park+Rail de la gare de Montreux représente une petite révolution dans l'art de la construction et constitue une première mondiale. Pour accueillir ces 70 places de parc supplémentaires, l'architecte et l'ingénieur ont conçu une structure d'un type nouveau. Soit un vaste espace de 1'600 mètres carrés, dépourvu de piliers centraux mais couvert d'une toiture translucide qui, de jour, tamise agréablement la lumière naturelle. De nuit, le parking s'illumine comme une lanterne magique.

La clé de cet effet tient en deux mots: poutres Tensairity (tension+air+intégrité). Composées d'un tube cylindrique réalisé avec une membrane élastique et ignifuge, ces douze poutres sont remplies d'air à très basse pression (125 mb). Les éventuelles variations de pression sont immédiatement corrigées par compresseur. Equipées d'un éclairage variable, les poutres s'illuminent en un arc-en-ciel de couleurs, programmables en fonction des événements culturels de Montreux. À chaque extrémité, elles sont soutenues par 24 poteaux métalliques inclinés et encastrés dans une dalle de béton armé.

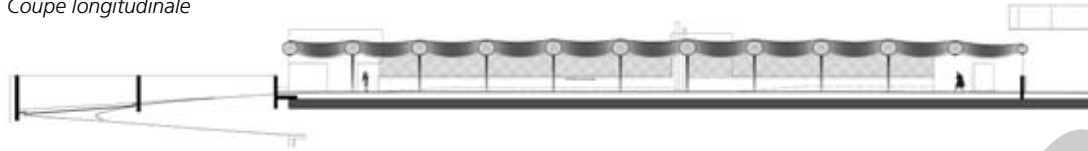
## Photos

*Une toiture caméléon, un plan de parcage facilité par l'absence de piliers centraux, un accès direct aux quais: le parking Park+Rail révolutionne le stationnement à Montreux.*





Coupe longitudinale



Ce système de couverture est complété par deux toiles en fibre de verre et silicone dont l'étanchéité est garantie à toute épreuve. La façade de l'ensemble est constituée de murs parapets en béton complétés de "rideaux" en inox, destinés à assurer une bonne ventilation ainsi que l'apport d'une lumière naturelle. Cette réalisation a le mérite de donner une visibilité immédiate au parking et d'offrir une sensation de transparence et d'espace, tout en garantissant une protection des véhicules.



### Caractéristiques

Surface couverte :	<b>1'600 m<sup>2</sup></b>
Places supplémentaires:	<b>70</b>
Capacité totale :	<b>289 pl.</b>
Poutres gonflables:	<b>12</b>
Portée des poutres d'air :	<b>28 m.</b>
Coût :	<b>2'800'000.-</b>

## ENTREPRISES ADJUDICATAIRES ET FOURNISSEURS

Liste non exhaustive

Terrassement  
Maçonnerie - Béton armé

Consortium  
**BATIGROUP SA**  
1023 Crissier

**ROCHAT-RENAUD SA**  
1815 Clarens

Charpente-métallique

**ZWAHLEN & MAYR SA**  
1860 Aigle

Air Beans  
Éléments préfabriqués

**Sté CANOBBIO**  
15053 Castelnuovo Scriva (I)

Façades et serrurerie

**FP Construction Métalliques Sàrl**  
1814 La Tour-de-Peilz

Electricité

**CUPELIN SA**  
1012 Lausanne

Eclairage couleur  
(toiture)

**ELECTRIC LIGHTNING EQUIPMENT SA**  
Claudio Merlot  
6807 Taverner

Ventilation

**ROTH SA**  
1800 Vevey

Installations sanitaires

**GIOVANNA SA**  
1815 Clarens

Porte coulissante

**OSWALD Portes SA**  
1803 Chardonne

Peinture

**VARRIN SA**  
1008 Prilly

Signalisations - Marquage

**SIGNAL SA**  
1037 Etagnières