



CENTRE DE SOINS PALLIATIFS ET DE TRAITEMENT DE LA DÉMENCE SCHÖNBERG

NOUVEAU CENTRE DE TRAITEMENT DE LA DÉMENCE ET SOINS PALLIATIFS
Berne – BE

Maître d'ouvrage

Bernische Pensionskasse
Schläflistrasse 17
3013 Berne

Entreprise Générale

Losinger Marazzi SA
Sägestrasse 76
3098 Köniz

Architecte

Büro B, Architekten und Planer AG
Münzgraben 6
3011 Berne

Ingénieur civil

Mange + Müller AG
Merzenacker 4a
3006 Berne

Bureaux techniques

Ingénieur CVCS:
Grünig & Partner AG
Kirchstrasse 24
3097 Liebefeld

Ingénieur électronique:

SSE Engineering AG
Turbenweg 10
3073 Gümligen

Géotechnique:

CSD Ingenieure AG
Hessstrasse 27d
3097 Liebefeld

Coordonnées

Salvisbergstrasse 4 + 6
3006 Berne

Conception

2009 - 2011

Réalisation

2012 - 2014



SITUATION / HISTOIRE

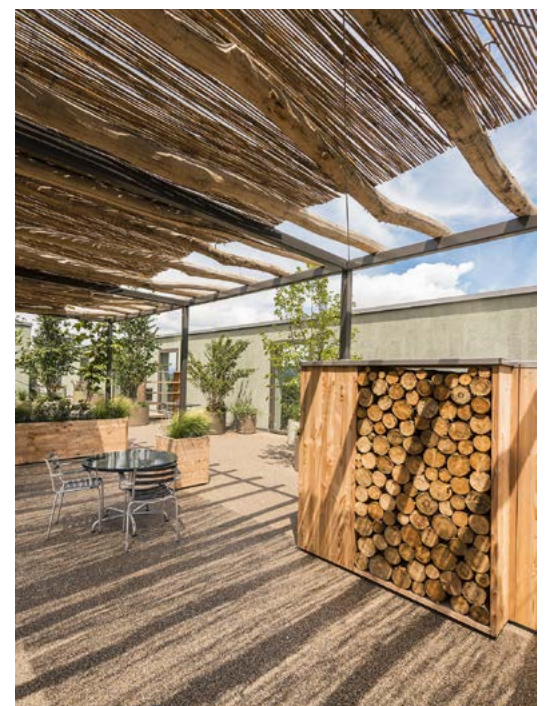
Le Centre de compétences pour le traitement de la démence et soins palliatifs constitue la bordure du nouveau quartier bernois de Schönberg Est. De par sa situation attrayante à proximité du Centre Paul Klee et de l'autoroute A6 permettant de rejoindre le tronçon « Bern Ostring », la zone a connu une croissance forte au cours des dernières années. Le quartier Schönberg est également remarquablement bien desservi par les transports publics.

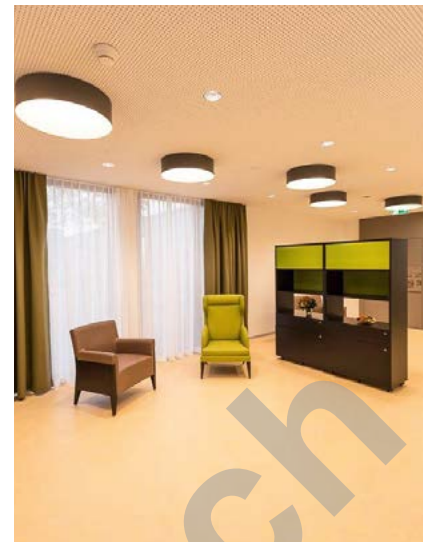
Le nouveau bâtiment est un projet commun lancé par Spitex Berne et la fondation tilia, qui s'occupe des soins de longue durée. Il a été

soutenu par la Direction Cantonale de la santé publique et de la prévoyance sociale de Berne et par la Commune bourgeoise de Berne. Le bâtiment a été financé par la Caisse de pension bernoise (BPK) et par Losinger Marazzi SA en tant qu'Entreprise Générale.

CONCEPT / ARCHITECTURE

La forme tout en longueur au bord de l'autoroute marque l'architecture de ce bâtiment à quatre étages qui s'ouvre à l'Ouest en direction du quartier de Schönberg Est. Du côté de l'autoroute, l'immeuble de 250 mètres de long sur 22 mètres de large présente une façade droite





sans éléments proéminents. L'agencement des fenêtres de différentes tailles crée une surface au rythme dynamique.

Du côté du quartier, le bâtiment est divisé en volumes forts et sa structure se réfère aux villas d'habitation environnantes. Quatre maisons distinctes se détachent de la structure du bâtiment. Trois d'entre elles sont utilisées par le Centre de compétences pour le traitement de la démence et soins palliatifs. Elles rassemblent sous un même toit un centre de soins et de prise en charge comptant 156 chambres et un centre de connaissances. La quatrième maison regroupe divers espaces médicaux et d'autres prestations.

Un couloir dessert le rez-de-chaussée sur toute sa longueur et conduit aux réceptions et aux foyers, aux salles de réunion et aux bureaux de recherche, de conseil et de gestion ainsi qu'au centre d'accueil et à la

caféteria. Le vaste jardin ouvert et végétalisé situé sur le toit du bâtiment a été pensé comme un espace de découverte divisé en thèmes et est destiné aux patients souffrant de démence.

PARTICULARITÉS

Le Centre de compétences a représenté un défi de taille pour l'Entreprise Totale. Une conception très détaillée était nécessaire pour se conformer aux standards du centre de soins et de prise en charge. L'hiver très froid de 2013 a rendu difficiles les travaux de construction, mais une coordination très précise a permis d'éviter tout retard. Le chantier se trouvant par ailleurs entre une autoroute et d'autres chantiers en phase travaux, il était indispensable de procéder à une logistique minutieuse. L'espace disponible était très

réduit: presque tous les approvisionnements ont dû être réceptionnés dans une impasse. Etant donné que le chauffage central de tout le quartier de Schönberg Est est hébergé dans le Centre de compétences, un dialogue constant avec les chantiers environnants s'est avéré impératif.

CONCEPT ÉNERGÉTIQUE

Le nouveau bâtiment possède la certification Minergie. Un chauffage central fonctionnant grâce à des copeaux de bois et du gaz naturel alimente en chaleur non seulement l'immeuble décrit, mais également tout le quartier de Schönberg Est. La centrale a été construite en collaboration avec Energie Wasser Bern (EWB) et se trouve dans la cave du bâtiment 1 du Centre de compétences.



CONSTRUCTION DURABLE

- Certification Minergie
- Chauffage central aux copeaux de bois et au gaz naturel

CARACTÉRISTIQUES

Volume SIA	:	69 950 m³
Surface du terrain	:	8 387 m²
Surface brute par étage	:	17 008 m²
Sous-sol	:	1
Rez-de-chaussée	:	1
Étages supérieurs	:	3
Places de parking		
Souterrain	:	56
Extérieures	:	4