

Maître de l'ouvrage

Intershop Holding AG
SGI Société Immobilière Suisse SA
Puls 5
Giessereistrasse 18
8031 Zürich

Architectes

Dolci Architectes
Atelier d'architecture
et d'urbanisme Sàrl
Rue des Pêcheurs 8
1400 Yverdon-les-Bains

Ingénieurs civils

SD Ingénierie Lausanne SA
Place Chauderon 3
1002 Lausanne

Bureaux techniques

CVS:
Weinmann-Energies SA
Route d'Yverdon 4
1040 Echallens

Electricité:

Louis Richard Ingénieurs Conseils SA
Rue de la Tournelle 24
1350 Orbe

Géotechnique:

Géotest SA
En Budron E7
1052 Le Mont-sur-Lausanne

Paysagiste:

Profil Paysage Sàrl
Rue des Pêcheurs 8A
1400 Yverdon-les-Bains

Géomètre

Jaquier-Pointet SA
Rue des Pêcheurs 7
1400 Yverdon-les-Bains

Coordonnées

Avenue des Sports 18
1400 Yverdon-les-Bains

Conception 2009

Réalisation 2010 - 2011

**HISTORIQUE / PROGRAMME**

Réponse à la nouvelle procédure cantonale. Codex 2010 est le nom donné par le canton de Vaud à un programme regroupant plusieurs réformes judiciaires initiées par la Confédération. Ce programme est conduit par le Service juridique et législatif, sous la supervision du Département de l'intérieur.

Sous l'impulsion de Berne, le nouveau Code de procédure pénale suisse est entré en vigueur, au plan national, le 1er janvier 2011. La mise en œuvre, au niveau cantonal, de ces nouvelles dispositions impliquait une

collaboration accrue entre la Police Cantonale (gendarmerie, groupe judiciaire) et le Ministère Public. La recherche de locaux adéquats a conduit au choix de cet emplacement à Yverdon-les-Bains. Des bâtiments dont la composition est similaire se trouvent également sur trois autres sites (Morges, Vevey et Renens).

C'est dans le Centre St-Roch, ancienne usine Paillard Hermes Precisa International, que s'est concrétisé le projet. Le site a fait l'objet dès 1993 d'un plan de quartier "Pêcheurs-Sport-Industrie" permettant de légaliser en affectation mixte les terrains et les bâtiments existants, ouvrant ainsi d'autres perspectives à la reconversion de ce site industriel.

**Photos**

La continuité des matériaux voulue avec les bâtiments existants efface les limites de l'ancien et du nouveau.

Le plan de quartier permettait d'ajouter une extension au bâtiment 3 du Centre, pour fermer la cour existante. La SGI Schweizerische Gesellschaft für Immobilien à Zürich, propriétaire du site, reste également propriétaire du bâtiment, qu'elle loue au Canton.

Le programme de 9'100 m³ SIA, se développe sur 5 niveaux. Le 1er étage est dédié à la Police cantonale (réception, salles d'entretien individuel et salles d'audition, bureaux, cafétéria, vestiaires), les 2^{ème} et 3^{ème} étages au Ministère public (réception et salle d'attente, salles d'audience, bureaux des procureurs et greffiers, salle de conférence). Le rez supérieur est dévolu principalement au parking, le rez inférieur à l'archivage et aux locaux techniques.

PROJET

Bâtiment d'aspect sobre, privilégiant l'intégration au bâti existant. L'implantation du nouveau corps de bâtiment s'aligne aux bâtiments voisins en plan et en coupe, maintenant l'ouverture devant la cafétéria de la HEIG-VD grâce à une structure sur pilotis afin que les étudiants puissent continuer de profiter de la terrasse en été.

L'état d'esprit du projet se concrétise par un bâtiment sobre, s'intégrant si bien dans le paysage construit alentour que la plupart des gens ne le distinguent pas en tant que "bâtiment nouveau".

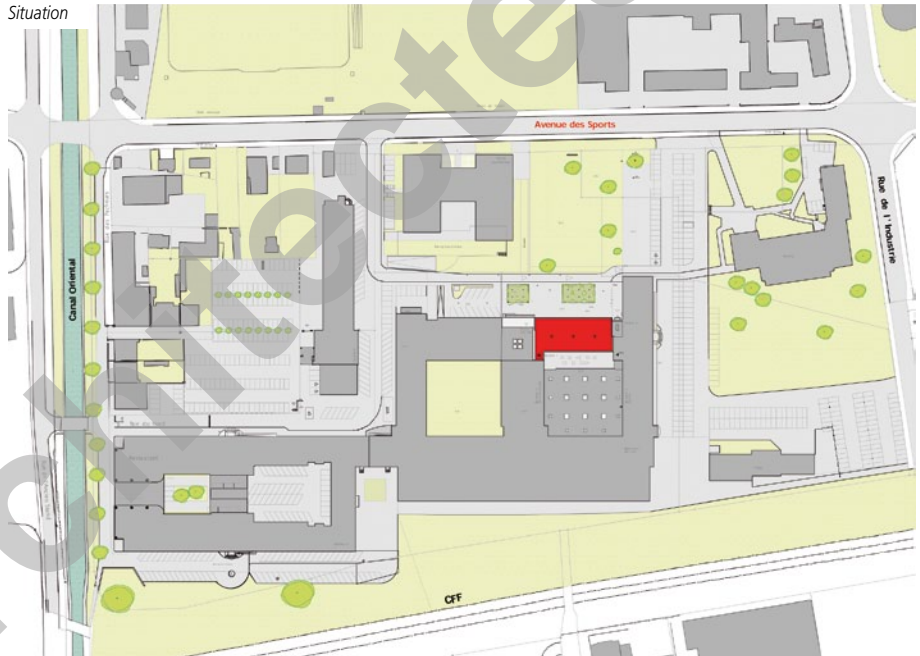
Afin de rester dans cette continuité, certains éléments ont été repris du Centre St-Roch existant: matériaux de façades en bardage de tôle, hauteur d'étage particulièrement élevée de 4,00 m, fenêtres à cadres en aluminium, structure porteuse en piliers de béton armé.

Un sol très meuble, la nappe phréatique se trouvant à 1,00 m de profondeur, a nécessité des travaux spéciaux de fondations sur pieux, fichés à une profondeur de 19,00 m. La structure sur pilotis, permet ainsi une grande flexibilité au niveau de l'affectation des locaux et répond aux nouvelles normes antisismiques.

Cette extension d'un espace initialement consacré à l'industrie, affecté à des locaux administratifs, ne pouvait afficher luxe et extravagance à l'intérieur.

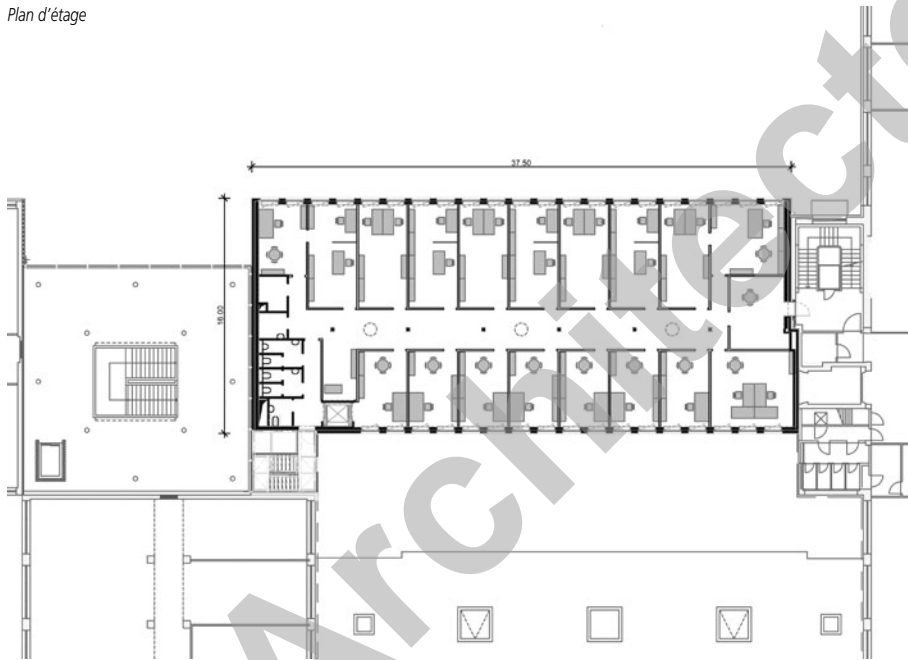


Situation



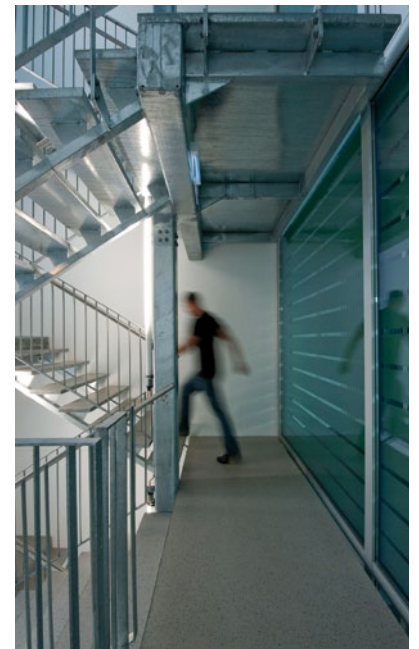


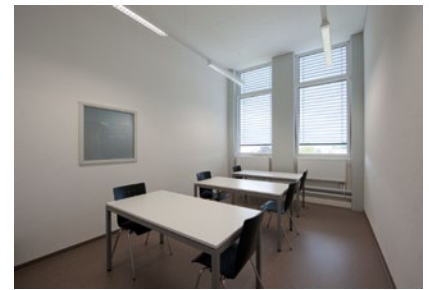
Plan d'étage



Seule marque distinctive, une touche de couleur sur les parois des couloirs, en jaune à l'étage de la Police et en vert au niveau de la Justice. A noter, la complexité à concilier zones publiques et privées distinctes avec la mise en place d'un système de sécurité rigoureux.

Les délais courts, ainsi que les contraintes pendant les travaux pour laisser l'accès libre à la Haute Ecole d'Ingénierie et de Gestion (HEIG-VD), n'ont pas affecté le strict respect du budget et la remise du bâtiment à la date butoir imposée.





CARACTÉRISTIQUES

Surface du terrain	:	2'200 m ²
Volume SIA	:	9'100 m ³
Coût global (y.c. aménagements extérieurs)	:	env. 6'800'000.-
Coût SIA / m ³	:	580.-

entreprises adjudicataires et fournisseurs

liste non exhaustive

Terrassement

CAND-LANDI SA
1422 Grandson

Génie civil

GABELLA ERNEST SA
1400 Yverdon-les-Bains

Pieux forés

MARTI AG
3302 Moosseedorf

Echafaudages

ROTH ECHAFAUDAGES SA
2022 Bevaix

Maçonnerie

Bêton armé
BERTHOLET + MATHIS SA
1018 Lausanne

Façades

Serrurerie
MORAND R. et Fils SA
1635 La Tour-de-Trême

Etanchéité

GENEUX-DANCET SA
1400 Yverdon-les-Bains

Fenêtres

EGOKIEFER SA
2000 Neuchâtel

Stores

LAMELCOLOR SA
1470 Estavayer-le-Lac

Electricité - Mise à terre - Courant faible

DUBRIT SA
1510 Moudon

Eclairage sécurité

APROTEC SA
1227 Carouge

Sécurité

IXA SYSTEMS SA
1023 Crissier

Détection et protection incendie

Sécurité - Surveillance
FIRE SYSTEM SA
1006 Lausanne

Détection et protection incendie

Sécurité - Surveillance
ALGITEC
1400 Yverdon-les-Bains

Ventilation

NORDVENT SA
1400 Yverdon-les-Bains

Chauffage

Sanitaire
HERREN Frères et Cie
1422 Grandson

Ascenseur

OTIS
1752 Villars-sur-Glâne

Chapes

Carrelage
ZUCCHET SA
2034 Peseux

Revêtement de sol

HKM SA
1762 Givisiez

Plâtrerie

FREPA AG
3250 Lyss

Peinture

FREPA MALEREI AG
2504 Bienne

Portes

STAR-CITY SA
1026 Echandens

Porte garage

VIGLINO SA
1373 Chavornay

Cuisines

IDEAL CONFORT SA
1442 Montagny-près-Yverdon

Faux-plafond

PLAFONMETAL SA
1052 Le Mont-sur-Lausanne

Nettoyage

SCT SA
2034 Peseux

Couvert à vélos

MOBITEC Sàrl
2000 Neuchâtel