

Maître de l'ouvrage

Juglans SA
 Avenue de Frontenex 6
 1207 Genève

Entreprise générale

Induni & Cie SA
 Av. des Grandes-Communes 6
 1213 Petit-Lancy
 Chef de projet:
 Jean Bellity

Conducteur de travaux:
 Adrien Robez-Masson

Assistante de projet:
 Cécile Courbière

Architectes

A. Spitsas & D. Zanghi SA
 Av. Cardinal-Mermillod 42-44
 1227 Carouge

Collaborateur:
 Stéphane Marquez

Ingénieurs civils

Thomas Jundt
 Rue de la Fontenette 27
 1227 Carouge

Bureaux techniques

Electricité:
 Savoy Engineering
 Chemin Marbrerie 27
 1227 Carouge

Chauffage - Ventilation:
 Claudio Favot
 Route de St-Julien 184A
 1228 Plan-les-Ouates

Sanitaire:
 Rutsch SA
 Ch. du Champ-des-Filles 2
 1228 Plan-les-Ouates

Géotechnique:
 Géotechnique appliquée Dériaz SA
 Chemin des Vignes 9
 1213 Petit-Lancy

Architecte paysagiste:
 Gilbert Henchoz
 Chemin de la Montagne 136
 1224 Chêne-Bougeries

Géomètre

J-C Wasser SA
 Rue de la Fontenette 23
 1227 Carouge

Coordonnées

Route du Mandement 98-108
 1242 Satigny

Conception 2009

Réalisation 2010 - 2012


SITUATION / CONCEPT

Réinterprétation d'une architecture de type chalet. Le projet s'inscrit dans la continuité du programme de construction de Satigny en périphérie de la ville de Genève. Pour ce périmètre, les concepteurs du projet ont imaginé un quartier d'habitation résidentiel, de haut standing et à taille humaine, qui s'intègre harmonieusement dans l'environnement viticole de Satigny.

Quatre immeubles aux volumétries différentes offrent au total 44 appartements de 3 à 7 pièces répartis sur quatre niveaux et destinés

à la vente en PPE. Une place centrale verdoyante réunit les quatre éléments créant un espace de rencontre semi-privatif.

L'originalité du projet tient dans la volonté du maître de l'ouvrage de réinterpréter les façades, de type chalet, d'une manière résolument contemporaine. Un carrelage dont l'aspect rappelle celui de la pierre a été utilisé pour le revêtement des façades du rez, alors que les étages supérieurs arborent, ici ou là, des éléments en bois offrant un aspect visuel chaleureux à l'ensemble des bâtiments.





PROJET

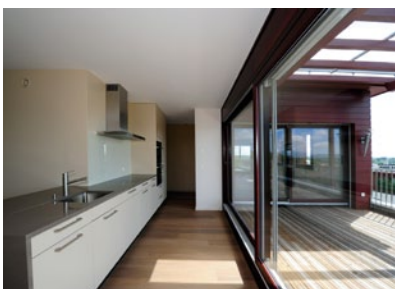
Des lignes épurées et des volumes généreux.

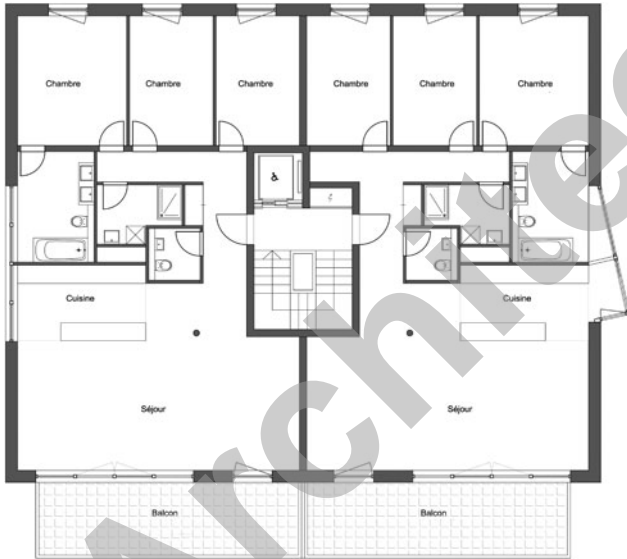
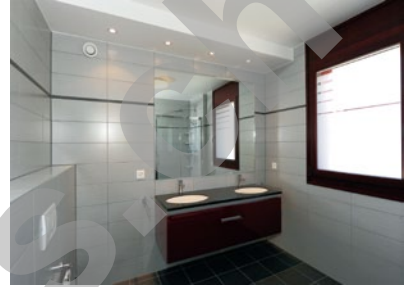
Au cœur de ce nouveau quartier où les espaces verts sont généreux et les circulations entre les bâtiments invitent à la rencontre, une architecture aux lignes épurées lie les quatre éléments bâtis.

Les sous-bassements revêtus de carrelage type pierre, les niveaux supérieurs en crépi blanc et les balcons et attiques en bardage bois présentent un mariage harmonieux entre ces divers matériaux.

Les balcons, généreux, sont dotés d'un barreaudage en inox pour amener encore plus de légèreté à l'ensemble du complexe.

Les façades offrent au regard un aspect dynamique grâce à l'alternance de balcons et de terrasses qui jouent avec une géométrie de pleins et de creux.





Ce projet de haut standing porte également le label Minergie avec la présence d'un chauffage au sol. Une isolation périphérique de 20 cm a été posée en façade. Une chaudière à pellets permet la production de chaleur de l'ensemble des bâtiments et 42 panneaux solaires en toiture assurent la production d'eau chaude d'avril à septembre.

Cette réalisation contemporaine, réalisée en 18 mois, a privilégié l'aspect architectural tout en maîtrisant parfaitement les coûts. Le projet a su également répondre à une contrainte particulière du site, avec la présence d'une conduite haute pression des Services Industriels de Genève qu'il s'agissait de maintenir.





Photos

Quartier résidentiel de haut standing, les bâtiments sont élégants, espacés et entourés de verdure.

CARACTÉRISTIQUES

Surface du terrain	:	10'034 m ²
Surface brute de planchers	:	5'000 m ²
Emprise au rez	:	4'100 m ²
Volume SIA	:	34'000 m ³
Coût total (HT)	:	20 Mios
Nombre d'appartements	:	44
Nombre de niveaux	:	rez + 3
Abri PC	:	109 places
Parking intérieur	:	71 places
Parking extérieur	:	10 places

entreprises adjudicataires et fournisseurs

liste non exhaustive

Terrassements
SCRASA SA
1242 Satigny

Echafaudages
ECHAMI Echafaudages SA
1214 Vernier

Béton armé
INDUNI & Cie SA
1213 Petit-Lancy

Charpente bois
CASAI SA
1213 Petit-Lancy

Crépi façades
D'AVERSA G. Sàrl
1228 Plan-les-Ouates

Pierre naturelle
BAERLOCHER SA
1227 Genève

Étanchéité - Ferblanterie
ETICO SA
1227 Carouge

Fenêtres - Portes extérieures
NORBA SA
1227 Les Acacias

Fermetures extérieures mobiles
BAUMANN HÜPPE
8820 Wädenswil

Électricité
BADEL Félix & Cie SA
1205 Genève

Chauffage - Ventilation
ALPIQ Intec Romandie SA
1214 Vernier

Sanitaire
RUTSCH SA
1228 Plan-les-Ouates

Serrurerie
COMETALLO Sàrl
1029 Villars-Ste-Croix

Système de verrouillage
SCHAFFNER-FERREMENTS SA
1212 Grand-Lancy

Ascenseurs
OTIS SA
1213 Petit-Lancy

Chapes - Parquets
MULTISOL SA
1227 Carouge

Carrelages
LANOIR Jean SA
1227 Les Acacias

Plâtrerie - Peinture
DUCA SA
1033 Cheseaux-sur-Lausanne

Portes - Armoires intérieures
GARIN-DAVET & Cie SA
1245 Collonge-Bellerive

Portes de Box
NOVOPORTES
1213 Onex

Cuisines
TEK Cuisines SA
1227 Les Acacias

Aménagements extérieurs
BOCCARD Parcs et Jardins SA
1236 Cartigny