



Richter - Dahl Rocha & Associés architectes SA

EPFL - QUARTIER DE L'INNOVATION

6 BÂTIMENTS ADMINISTRATIFS ET 2 BÂTIMENTS DE LABORATOIRES

Ecublens - VD

Maîtres de l'ouvrage

Fonds immobilier UBS Sima

Représenté par:

UBS Fund Management

(Switzerland) AG

Brunngässlein 12

4002 Bâle

Fondation du Parc Scientifique PSE

1015 Lausanne

Entreprise générale

HRS Real Estate SA

Rue de la Vernie 12

1023 Crissier

Architectes

Richter • Dahl Rocha

& associés architectes SA

Avenue Dapples 54

1006 Lausanne

Artiste plasticien

Daniel Schlaepfer

Côtes de Montbenon 8

1003 Lausanne

Ingénieur civil

Ingeni SA Lausanne

Rue du Jura 9

1004 Lausanne

Bureaux techniques

Chauffage - Ventilation:

Pierre Chuard Ingénieurs Conseils SA

En Budron A2

1052 Le Mont-sur-Lausanne

Sanitaire:

H. Schumacher ingénieurs conseils SA

Rue de la Pontaise 14

1018 Lausanne

Electricité:

Consortium

Betelec SA - Perrottet SA

Chemin de Chantemerle 14

1010 Lausanne

Géotechnique:

Karakas & Français SA

Avenue des Boveresses 44

1010 Lausanne

Physique du bâtiment et acoustique:

Gartenmann Engineering AG

Nordring 4A, 3013 Bern

Sécurité:

Hautle Anderegg+Partner AG

Eigerplatz 5, 3007 Bern

Ingénieur façades:

BCS SA

Rue des Draizes 3

2000 Neuchâtel

Paysagiste:

L'Atelier du paysage

Jean-Yves Le Baron Sàrl

Chemin des Mouettes 2

1007 Lausanne

Géomètre

Renaud et Burnand SA

Chemin du Devin 51

1012 Lausanne

Coordonnées

Route Jean-Daniel Colladon

1015 Lausanne-Ecublens

Conception 2008

Réalisation 2009 - 2011



SITUATION

Nouvel élément d'un ensemble en développement. Lieu d'interaction entre la recherche et les entreprises, le Quartier de l'Innovation constitue une base d'exploration unique vers de nouveaux horizons et permet de s'entourer des meilleurs talents pour préparer l'avenir. Cet ensemble prend place au cœur d'une communauté scientifique qui comprend 300 laboratoires, 4 000 chercheurs et 8 000 étudiants. Les nouveaux bâtiments du Quartier de l'Innovation viennent compléter l'actuel Parc Scientifique de l'EPFL (PSE), situé sur une parcelle du secteur sud-ouest du "campus" EPFL.

Le PSE se compose de trois immeubles auxquels vient s'ajouter un nouvel édifice. Dans la partie "Grandes Entreprises", cinq bâtiments administratifs et deux bâtiments de laboratoires complètent l'ensemble.

L'implantation des bâtiments, librement posés dans un parc situé en proue du campus, côté Morges, évite l'effet d'alignement systématique. L'occupation du sol privilégie la mobilité douce: les bâtiments sont accessibles par des chemins où cohabitent les piétons et les vélos et qui se faufilent entre les constructions.



PROGRAMME

Souplesse d'adaptation en aménagements et en taille. Le Quartier abrite des groupes de recherche et les cellules d'innovation d'entreprises de pointe, actives dans des domaines aussi divers que les technologies de l'information, la biotechnologie, la pharma et les télécommunications.

Avec quelque 2000 postes de travail, l'ensemble du quartier a vu et verra encore ses infrastructures se développer pour offrir des conditions de vie de bonne qualité à l'ensemble des personnes engagées sur place.

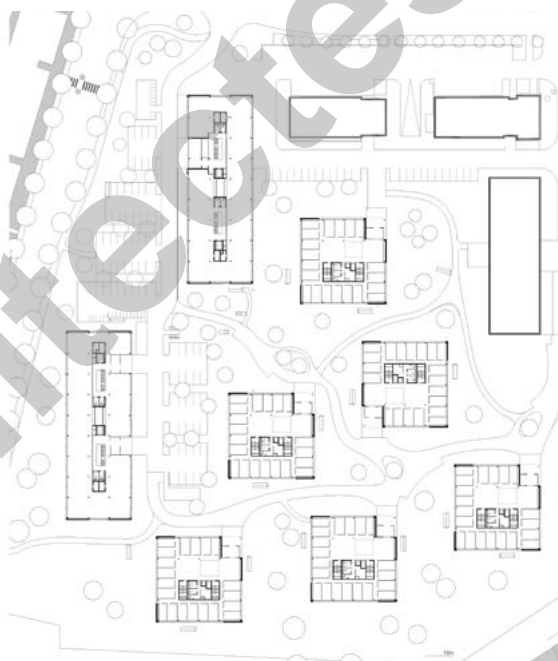
Totalisant 43 000 m² de surface brute de planchers, le bâtiment du PSE, les cinq bâtiments administratifs et les deux bâtiments de laboratoires, répondent à une typologie dans laquelle la recherche de flexibilité est mise à l'avant plan des préoccupations. Cette exigence répond à la demande des exploitants, tant dans le domaine administratif que dans celui des laboratoires, en réglant par ailleurs les adaptations nécessaires, en fonction de la taille variable des entreprises.

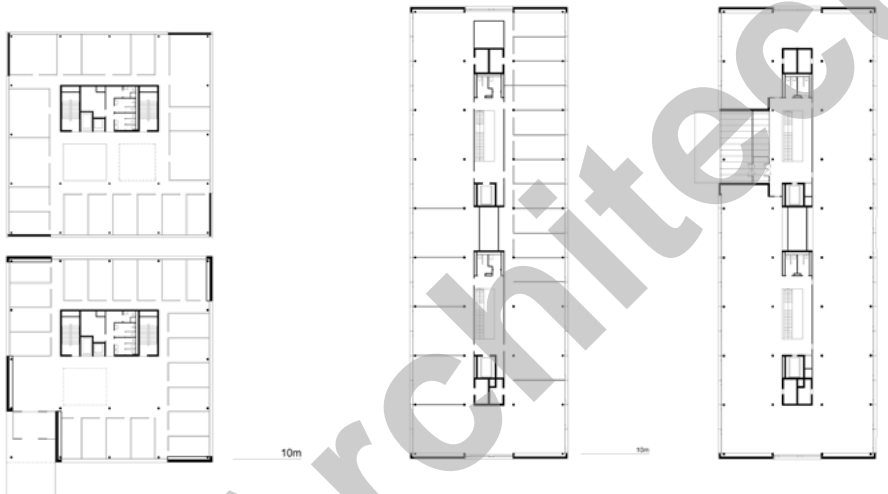
PROJET

Conception unitaire et bases géométriques fonctionnelles. Tous les bâtiments se développent sur une base carrée de 30 m de côté, avec une entrée couverte positionnée sur un des angles. A l'intérieur, un noyau central inclut les circulations et installations sanitaires, ainsi qu'un atrium coiffé d'un lanterneau. Quatre ailes de bureaux se déploient sur une trame de 3,60 m par 6,00 m. Chaque étage abrite une salle de conférence commune, l'ensemble répondant à l'exigence de modularité des espaces de travail, tout en conservant un précieux contact avec l'entourage.

Les bâtiments se développent sur cinq niveaux et un sous-sol et leur conception répond aux standards requis par le standard Minergie. Chaleur et eau chaude sanitaire sont acheminées via une galerie technique qui relie les constructions à la centrale de production énergétique de l'EPFL.

Les façades sont composées de panneaux en verre sérigraphiés. Les fenêtres sont en aluminium éloxé.





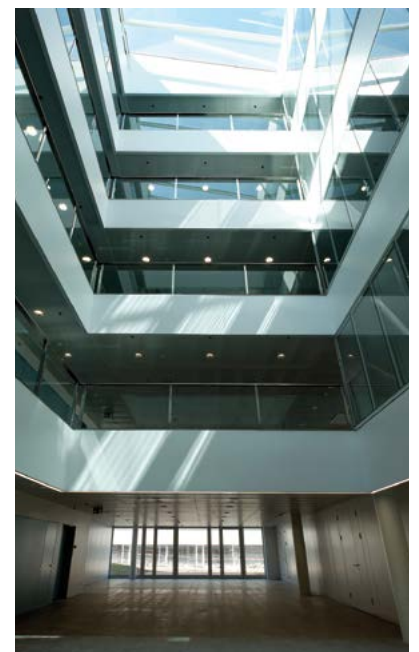
Cette option favorise la création de reflets qui se renvoient d'un bâtiment à l'autre et elle exprime aussi, par une sérigraphie sur verre, le rappel d'un circuit électronique. La distribution des ouvertures forme un bandeau vitré, souligné d'une allège métallique qui accentue l'horizontalité du plan de façade.

Photos

Les bâtiments, de taille et de forme identique, à l'exception de deux d'entre eux, présentent une allure moderne et une expression simple, adaptée et reflétant les fonctions qu'ils abritent.

CARACTÉRISTIQUES

| | |
|-----------------------------|--|
| Surface brute de plancher: | 43 000 m ² |
| Répartition: | 6 x 5 315 m ² et 2 x 5 555 m ² |
| Places de parc extérieures: | 158 |
| Places de parc intérieures: | 322 |





entreprises adjudicataires et fournisseurs

liste non exhaustive

Terrassement

Consortium
GUEX SA - SOTRAG SA
1163 Etoy

Echafaudages

ROTH Echafaudages SA
1302 Vuflens-la-Ville

Maçonnerie - Béton armé

FRUTIGER SA Vaud
1073 Savigny

Maçonnerie

BEPAT Construction Sàrl
1003 Lausanne

Forages

DIAMCOUPE SA
1033 Cheseaux-sur-Lausanne

Etanchéité béton

VISTONA SA
1026 Echandens

Paratonnerres

HOFMANN CAPT Paratonnerres SA
1010 Lausanne

Eléments préfabriqués de façades

PRELCO SA
1242 Satigny

Piliers préfabriqués

SACAC AG
Schleuderbetonwerk
5600 Lenzburg

Escaliers préfabriqués

LEVA CORBIERES SA
1647 Corbières

Façades métalliques légères

FAHRNI Fassadensysteme AG
3250 Lyss

Etanchéité - Isolation

ETANCHEITE 2000 SA
1020 Renens

Electricité

Consortium
SEDELEC-CIEL-AMAUDRUZ-MARÉCHAUX
1006 Lausanne

MCR

JOHNSON Controls SA
1217 Meyrin

Revêtements coupe-feu

FIRE SYSTEM SA
1006 Lausanne

Chauffage

Consortium
ALVAZZI SA - MONNIER SA
1350 Orbe

Ventilation

Consortium
ALPIQ-ALVAZZI-HÄLG
1350 Orbe

Sanitaire

DIEMAND Joseph SA
1007 Lausanne

Portes extérieures

NOVOFERM Schweiz AG
1217 Meyrin

Portes automatiques

RIEDER Systems SA
1070 Puidoux

Ascenseurs

Monte-charges
SCHINDLER Ascenseurs SA
1030 Bussigny-près-Lausanne

Fermetures sécurisées

GILGEN Door Systems SA
1196 Gland

Chapes

COLORCHAPES Sàrl
1904 Vernayaz

Sols sans joints

FAMAFLOR SA
1510 Moudon

Carrelages

Carrelages SM SA
2015 Areuse

Revêtement de sols

INTERIOR SERVICE SA
1163 Etoy

Plâtrerie

LTM Martino AG
3178 Bösingen

Peinture

VARRIN SA
1121 Bremblens

Menuiseries intérieures

Portes
RWD Schlatter SA
1800 Vevey

Cuisines

SANITAS TROESCH SA
1023 Crissier

Laboratoires

WALDNER SA
1802 Corseaux

Cloisons mobiles

CLESTRA SA
1023 Crissier

Faux-planchers techniques

Daniel FOURNIER SA Interior Concepts
1023 Crissier

Plafonds suspendus métalliques

PLAFONMETAL SA
1052 Le Mont-sur-Lausanne

Aménagements extérieurs

ADV Construction SA
1303 Penthaz

Eurojardin Sàrl

1025 St-Sulpice