



RÉSIDENCE "LA MURAZ"

NYON - VD

Maître de l'ouvrage
Société simple "La Muraz"
1260 Nyon

Architectes
Suard Architectes SA
Rue de la Colombière 28
1260 Nyon

Jacques Suard
Pierre Mattenberger
Niels Carron

Ingénieurs civils
Ingeco SA
Chemin de Bourgogne 26
1260 Nyon

Bureaux techniques
Electricité :
AZ Conseil & Réalisation
Rue de la Morâche 9
1260 Nyon
Géotechnique :
De Cérenville Géotechnique SA
Chemin des Champs-Courbes 17
1024 Ecublens

Acoustique :
AAB J. Stryjenski et H. Monti SA
Rue des Noirettes 32
1227 Carouge

Géomètre
Bernard Schenk SA
Route de Clémenty 60
1260 Nyon

Coordonnées
Rue de la Combe 15-17-19
1260 Nyon

Conception 2001

Réalisation 2002 - 2004

Photos

Conçu sur des bases qualitatives élevées, le bâtiment exprime ses fonctions de façon claire et immédiate.



Situation - Programme

Double affectation, administrative et d'habitations, avec prépondérance à ces dernières. Joutant le centre ville, la colline de la Muraz s'inscrit en zone de construction. Celle-ci permet d'édifier en couronne, sur le pourtour de la colline, des immeubles de cinq niveaux en ordre contigu. Leur toiture émerge à peine du plateau du haut de la colline, occupé par des villas à accès préservé.

Le programme de ces logements bien situés, dans un site calme, à l'écart des axes de circulation, vise à réaliser une mixité d'affectations en réservant le premier étage à des bureaux qui bénéficient ainsi de la proximité du centre ville, et en dédiant les autres niveaux exclusivement à des logements.

Projet

Standard qualitatif élevé. Articulé en trois corps décalés suivant la pente de la rue de la Combe, le bâtiment dispose, côté cour, de cages d'escaliers généreusement vitrées. Côté rue, le bâtiment répond au caractère urbain avec entrées d'immeubles et parking au rez, bureaux au premier niveau et, aux étages, loggia-terrasses en prolongation des séjours.

Côté cour, les deux premiers niveaux sont borgnes, adossés à la colline alors que le troisième se prolonge en terrasses privatives. Les chambres donnent au calme, côté cour. L'architecture voulue pour le projet permet d'exprimer clairement les affectations des différents niveaux, à partir du rez, perçu comme le socle, pourvu de peu d'ouvertures.





Caractéristiques

Surface du terrain:	1'679 m2
Emprise au rez :	1'080 m2
Volume SIA :	15'976 m3
Coût total :	9'300'000.-
Coût au m3 SIA (CFC 2) :	582.-
Nombre de niveaux :	5
Nombre de niveaux souterrains:	1
Abri PC :	75 pl.
Surface administration:	648 m2
Surface logements:	1'994 m2
Nombre d'appartements:	15
	+ 5 bureaux
Parking :	30 pl.
Places de parc extérieures:	10

Au premier étage, les vitrages à dominante horizontale affirment la présence des bureaux, tandis que les niveaux supérieurs, dédiés à l'habitation, se caractérisent par le jeu des jardins d'hiver disposés en saillie et par des loggias inscrites en retrait, dans une résille métallique. L'étage d'attique, en décrochement marqué et doté d'une toiture voûtée, propose une image particulière, dans laquelle dominent les vitrages, et propose de véritables villas en toiture.

Les trois grands appartements de ce niveau donnent sur de vastes terrasses et bénéficient de plans largement ouverts.

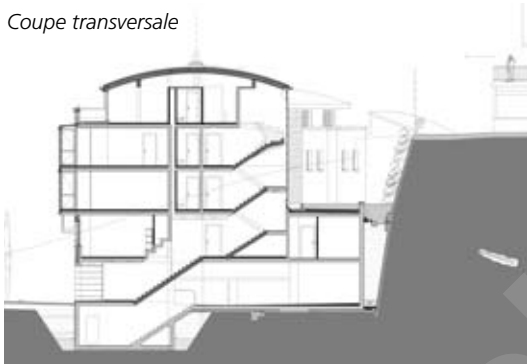
Façades double mur isolées par 100 mm avec extérieur en silico-calcaire, toiture cintrée "bois-coque" avec couverture en cuivre isolée sur 260mm d'isolation, vitrages en bois-métal et alu, constituent les options constructives majeures qui définissent le haut standard voulu pour cette réalisation.

L'entier de la parcelle ayant été excavé, un imposant mur gallo-romain a été découvert à cette occasion, puis mis en valeur, dans le fond des terrasses-jardins du deuxième étage.

La paroi clouée contre la colline haute de 12 à 15 m, émerge à moitié et est entièrement tapissée de plantes.

Plan d'étage

Coupe transversale



ENTREPRISES ADJUDICATAIRES ET FOURNISSEURS

Liste non exhaustive

Maçonnerie	PAGE & Fils SA 1260 Nyon	Serrurerie	OUVRAGES METALLIQUES SA 1260 Nyon
Charpente bois	SCHALLER & Fils Menuiserie-Charpente SA 1276 Gingins	Ascenseurs	AS Ascenseurs SA 1052 Le Mont-sur-Lausanne
Ferblanterie	HANHART Toiture SA 1260 Nyon	Chapes	BALZAN & IMMER SA 1007 Lausanne
Etanchéité	G. DENTAN SA 1020 Renens	Carrelages	J. MASSON SA 1260 Nyon
Fenêtres bois-métal	PAPAUX SA Groupe Favorol Papaux 1023 Crissier	Parquets	MENETREY Lausanne SA 1052 Le Mont-sur-Lausanne
Stores	GRIESSER SA 1217 Meyrin	Gypserie - Peinture	VARRIN SA 1008 Prilly
Electricité	BALLY & Fils SA 1260 Nyon	Cheminées de salon	Ch. GAILLE & Fils 1053 Cugy
Chauffage	VON AUW SA 1028 Préverenges	Portes intérieures	NORBA Entreprises SA 1610 Oron-la-Ville
Ventilation - Climatisation	AXIMA SA 1219 Le Lignon	Menuiserie	DÜRIG Bois SA 1274 Grens
Installations sanitaires	BAUDET & LIENHARD SA 1260 Nyon	Agencements de cuisines	TEUTSCHMANN SA 1260 Nyon
Vitrages métalliques	O. FENAROLI 1030 Bussigny-près-Lausanne	Aménagements extérieurs	R. DENOGET 1197 Prangins