

BÂTIMENT ADMINISTRATIF MORANDI FRÈRES SA

Maître de l'ouvrage

Morandi Frères SA
Case postale 96
1562 Corcelles-près-Payerne
commercial@morandi.ch
www.morandi.ch

Architecte

Guy Righetti
Architecture Sàrl
Sentier des Invuardes 3 bis
1530 Payerne

Direction des travaux

Archipole
architecture et urbanisme
Rue de Lausanne 6
1530 Payerne

HISTORIQUE

Depuis plus de cent ans, plus exactement dès 1889, l'entreprise Morandi Frères SA s'est implantée à Corcelles-près-Payerne, siège de la société situé au cœur de la vallée de la Broye sur la route Payerne-Neuchâtel. Au fil des ans, la Société a développé ses activités et possède des sites de production à Payerne et à Peyres-Possens, mais également une filiale à Bardonnex-(GE).

Plus connue sous le sigle de MBB Morandi : Force de la Terre, l'entreprise alimente le marché romand de la brique et de la tuile de terre cuite avec diverses productions annexes, la maçonnerie monolithique, les canaux de fumée et accessoires. L'entreprise dispose du savoir-faire et des équipements les plus performants, tant sur le plan de la productivité que sur celui de la protection de l'environnement.

PROJET

Suite à la modernisation et l'actualisation des sites de production, la Direction a éprouvé le besoin, dès le 3ème millénaire, de remplacer l'immeuble administratif existant jugé trop obsolète.

Photos: Jacqueline Mingard



Bâtiment situé au centre du site principal de Corcelles

Les études entreprises durant le mois de mai 2001 ont porté sur divers axes :

- rénovation légère
- rénovation lourde
- restructuration complète dans l'enveloppe existante
- construction neuve sur différents emplacements

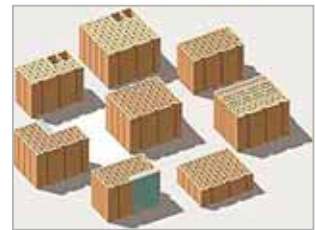




Surface administrative largement vitrée



Détail de construction - Brique Ambiotherm



AMBIOTERM MAÇONNERIE

Le programme de fabrication comprend en plus des briques normales toutes les pièces spéciales nécessaires, angles, araseés, embrasures 1/1 et 1/2, poteaux d'angle permettant une mise en œuvre rationnelle, précise, économique.

LES AVANTAGES

Isolation thermique

La forme et la disposition des alvéoles, en losanges décalés, permet d'obtenir une valeur U remarquable. L'adjonction d'une isolation spécifique est donc superflue.

Diffusion de vapeur

Grâce aux valeurs obtenues tant en ce qui concerne la résistance à la diffusion de vapeur que le taux d'humidité d'équilibre, l'excès d'humidité, la condensation et les dégâts qu'elle provoque, sont éliminés par l'utilisation d'AmbioTherm.

Résistance à la compression

La résistance à la compression des briques et des maçonneries AmbioTherm permet la réalisation de tous les types de villas et celle d'immeubles, selon le système porteur choisi.

Isolation phonique

La maçonnerie offre une bonne protection contre les agressions sonores extérieures. L'indice d'affaiblissement acoustique pour un mur crépi sur deux faces, se situe au niveau des meilleures résultats que l'on puisse obtenir.

La solution retenue fut celle d'une démolition du bâtiment existant et d'une reconstruction sur le même emplacement, soit au centre du site principal de Corcelles, lieu symbolique et historique. Dans l'important choix architectural, qui conditionne le déroulement des travaux et définit l'image souhaitée, l'entreprise fut guidée par :

- la volonté de réaliser un bâtiment d'une architecture résolument contemporaine
- une prise en compte de l'environnement, des divers bâtiments voisins
- le choix des matériaux, la brique et les tuiles de terre cuite.

PROGRAMME / CONSTRUCTION

Sous-sol:

archives et locaux techniques

Rez-de-chaussée:

réception, circulation et bureau de traitement des commandes

Etage:

direction et bureaux administratifs

Combles:

Direction générale et salles d'exposition

Mise à l'enquête en novembre 2001, la construction a débuté en avril 2002 pour se terminer en janvier 2003. Le bâtiment est de conception traditionnelle avec des dalles en béton armé et une charpente en bois recouverte des tuiles de terre cuite plates Antico RBR. En façade le choix s'est porté sur l'utilisation de la brique de terre cuite monolithe Ambiotherm de 36cm.

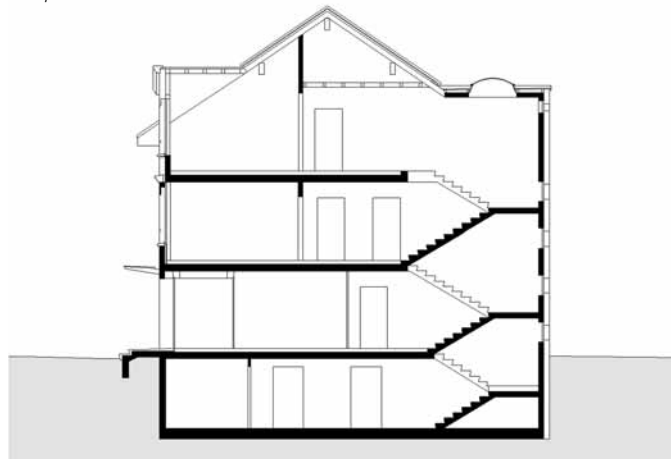
Les fenêtres, en bois-métal, ont une isolation phonique renforcée (40 db) et un vitrage Heat Mirror assurant ainsi un meilleur confort intérieur. Pour le bâtiment principal et 3 autres immeubles voisins, l'installation de chauffage central alimentée au gaz propane, sera prochainement raccordée au réseau de gaz naturel.

Une attention particulière a été portée sur l'installation et l'équipement électrique des locaux, au réseau informatique, aux télécommunications, mais également à la détection.

Utilisation maximale de la brique



Coupe transversale





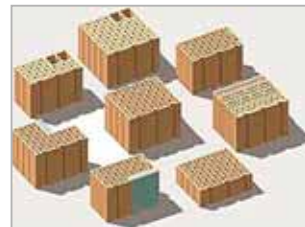
Combles en travaux...



...et avec finitions



Eclairage zénithal dans les circulations



Résistance au feu

Elle se trouve dans la zone supérieure de résistance des maçonneries.

Economies

Elles ont deux aspects. D'une part les économies réalisées lors de la mise en œuvre grâce à des qualités reconnues, faible poids unitaire, absence de joint vertical, bon alignement, emboîtement pratique. D'autre part, les économies réalisées sur le coût du chauffage par l'accumulation de la chaleur et le comportement optimum de la terre cuite massive en façade.

Ecologie

Les producteurs de terre cuite poursuivent actuellement les buts suivants :

- réduction de la consommation d'énergie
 - mise en place de systèmes de production en circuit fermé
 - réduction drastique des émissions polluantes
- Lorsque les briques de terre cuite ont fait leur temps, leur recyclage écologique ne pose aucun problème.

Domaine d'utilisation

Le domaine d'utilisation des briques est celui du logement, immeubles locatifs, villas et celui de la construction industrielle, usines, ateliers, dépôts. Elles sont avant tout destinées à la construction de murs extérieurs monolithiques isolants. Elles conviennent aussi aux murs mitoyens entre villas jumelées et à la réalisation de murs en sous-sol.



Réception principale



Surfaces administratives



MORANDI FRÈRES SA

TUILERIES ET BRIQUETTERIES

1562 CORCELLES-PRÈS-PAYERNE
Tél. 026 662 55 55 Fax 026 662 55 29
commercial@morandi.ch www.morandi.ch



1530 Payerne 1700 Fribourg
Rue de Lausanne 6 Route de Beaumont 6
Tél. 026 660 88 55 Tél. 026 424 88 55
Fax 026 660 88 80 Fax 026 424 88 15
payerne@archipole.ch fribourg@archipole.ch
www.archipole.ch

KÜNG ET ASSOCIÉS SA

INGÉNIEURS CIVILS EPFL-SIA

Rue des Granges 14
1530 PAYERNE
Tél. 026 660 31 77
Fax 026 660 41 27
payerne@kung-sa.ch



ÉTUDES D'INGÉNIEURS CIVILS

BESM SA

INDUSTRIES ET BÂTIMENTS

Vers-les-Moulins
1523 GRANGES-MARNAND
Tél. 026 668 19 18
Fax 026 668 21 01
besm@bluewin.ch



INGÉNIEURS CHAUFFAGE-SANITAIRE-VENTILATION

GRISONI-ZAUGG SA

Rue de la Condémine 60
1630 BULLE
Tél. 026 913 12 55
Fax 026 912 74 54
info@grisoni-zaugg.ch
www.grisoni-zaugg.ch



TERRASSEMENTS - MAÇONNERIE

DESMEULES FRÈRES SA

Route de Villeneuve
1523 GRANGES-MARNAND
Tél. 026 668 95 95
Fax 026 668 95 97
www.desmeules.ch



ÉLÉMENTS PRÉFABRIQUÉS

BALZAN + IMMER SA

ENTREPRISE SPÉCIALISÉE
ISOLATIONS - CHAPES - SOLS

Avenue Tivoli 60
1007 LAUSANNE
Tél. 021 620 07 07
Fax 021 620 07 08
balzan-immer@swissonline.ch



CHAPES

CHAVAILLAZ & CIE SA

CHAUFFAGE - SANITAIRE

Route de Matran 45
1725 POSIEUX
Tél. 026 411 28 24
Fax 026 411 40 00



CHAUFFAGE - VENTILATION - SANITAIRE

QUILLET PASCAL

MENUISERIE

1565 MISSY
Tél. 026 667 21 02
Fax 026 667 20 69



MENUISERIE EXTÉRIEURE
FABRICATION FENÊTRES

BERNARD STECK SA

CONSTRUCTIONS MÉTALLIQUES
SERRURERIE

Le Grand Pré 21
Case postale 260
1510 MOUDON
Tél. 021 905 20 38
Fax 021 905 46 25



steckmetal.ch
bsteck@bluewin.ch

**DUBEY COMMUNICATION
ÉLECTRICITÉ SA**

Route de Bussy
1530 PAYERNE
Tél. 026 662 44 55
Fax 026 662 44 56
infos@dubey-electricite.ch



ÉLECTRICITÉ - TÉLÉCOMMUNICATION
INFORMATIQUE - FIBRE OPTIQUE

PILLONEL SA CHARPENTE - COUVERTURE
FAÇADES - PARATONNERRE

Route de Grandcour 63
1530 PAYERNE
Tél. 026 660 50 86
Fax 026 660 38 54
Pillonelcharpente@bluewin.ch



CHARPENTE

ROBERT & PASCAL SALLIN SA

CONSTRUCTIONS BOIS
CHARPENTE - COUVERTURE

1690 VILLAZ-SAINT-PIERRE
Tél. 026 653 91 10
Fax 026 653 91 19
sallin.jsa@bluewin.ch



COUVERTURE

ROMANENS JEAN-PAUL

MENUISERIE - ÉBÉNISTERIE

Route de Bussy
1530 PAYERNE
Tél. 026 660 43 52
Fax 026 660 32 68



FENÊTRES - PORTES - MEUBLES

CLEMENT PEINTURE SA

GYPSERIE - PEINTURE - PAPIERS PEINTS - ISOLATIONS
THERMIQUE - CRÉPISSAGE - CHAPE ANHYDRITE

Route des Grives 4
1763 GRANGES-PACCOT
Tél. 026 469 05 35
Fax 026 469 05 37



PEINTURE

FERBLANTERIE 2000 ROMONT SA

Case postale 240
Route des Echavettes 2
1680 ROMONT
Tél. 026 652 40 61
Fax 026 652 29 69



FERBLANTERIE

P.-DENIS CHERBUIN & GÉRARD MARCUARD
CARRELAGES - TAPIS - SOLS

Chemin du Châteland 9 Chemin de la Moutonnerie 5
1562 CORCELLES/PAY 1543 GRANDCOUR
Tél. 026 660 54 49 Tél. 026 667 15 58
Fax 026 660 60 84 Fax 026 667 15 50
Nat 079 219 02 88 Nat 079 216 81 28

CARRELAGES ET REVÊTEMENTS DE SOLS

BLOECHLE FILS SA

FABRIQUE DE CUISINES
EXPOSITION DE 400 M2

Route de la Chapelle 3
1470 ESTAVAYER-LE-LAC
Tél. 026 663 99 00
Fax 026 663 99 09



AGENCEMENTS DE CUISINE