



# ALUSUISSE - WT - CENTER - ETAPE 1

SIERRE - VS

## Maître de l'ouvrage

Alusuisse Aluminium Suisse SA,  
Chippis.

## Entreprise totale

Losinger SA,  
route de Renens 1,  
1030 Bussigny.

## Ingénieur civil

FMP Ingénieurs Conseils SA,  
rue de la Poste 3,  
1920 Martigny.

## Bureau technique

Sanitaire/Chauffage/Ventilation:  
Tecnoservice Engineering SA,  
route de Beaumont 20,  
1700 Fribourg.

## Coordonnées

Alusuisse Laminoires et Presses,  
3960 Sierre.

**Conception** 1997-1998

**Réalisation** 1998-1999



## SITUATION/PROGRAMME

**Site industriel en activité.** Les 510 m<sup>2</sup> d'emprise au rez-de-chaussée du bâtiment occupent une parcelle située en plein centre des installations industrielles de la société Alusuisse, à Sierre (VS) (secteur Laminoires et Presses).

L'édifice présente un volume SIA global de 5'900 m<sup>3</sup>, répartis sur trois niveaux hors-terre, et il offre 1'562 m<sup>2</sup> de surface brute de planchers.

Le rez-de-chaussée laisse place à des petits ateliers (électronique, mécanique, fabrication de circuits) et locaux d'exploitation, tandis que les deux étages supérieurs accueillent des locaux à vocation administrative.

Cette construction, regroupant des unités jusqu'alors disséminées, permet de loger de façon adéquate des services qui étaient installés dans des locaux considérés de longue date comme provisoires.

Les contraintes principales du programme résident spécialement dans le délai d'exécution exigé (sept mois) et dans la période de mise en œuvre, qui incluait toute la période de l'hiver 1998-99, laquelle s'est révélée particulièrement rigoureuse (jusqu'à un mètre de neige).

S'y ajoutaient les difficultés d'accès et de coordination liées à une réalisation dans un site industriel en activité.



## Photos

Bâtiment à vocation industrielle et utilitaire, la nouvelle unité du complexe Alusuisse à Sierre répond à des critères fonctionnels très précisément établis.

## PROJET

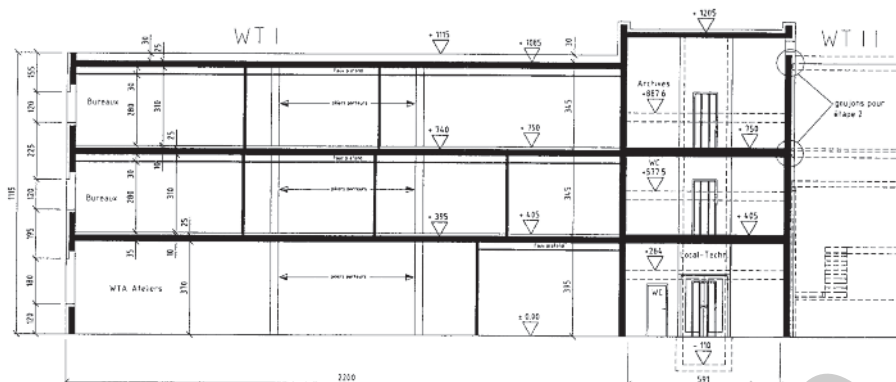
**Mise en œuvre des moyens modernes de la technique.** Conçu sur la base de standards strictement utilitaires, le bâtiment répond à des critères clairement énoncés, en fait d'utilisation rationnelle des espaces et d'application énergétique, notamment.

Dalles et murs sont construits en béton armé et prennent appui sur un radier général. Pour l'enveloppe de la construction, on a retenu un système classique de bardage métallique, réalisé avec des tôles profilées et garni de vitrages en aluminium thermo-laqué. Une verrière, disposée dans la cage d'escalier, dispense un éclairage dans cette zone qui servira de liaison avec le futur WT Center 2 aérant la géométrie générale de l'édifice, dont le corps principal mesure 22,00 m par 20,00 m. Un système inversé d'étanchéité multicouche avec isolation surmonte le tout.

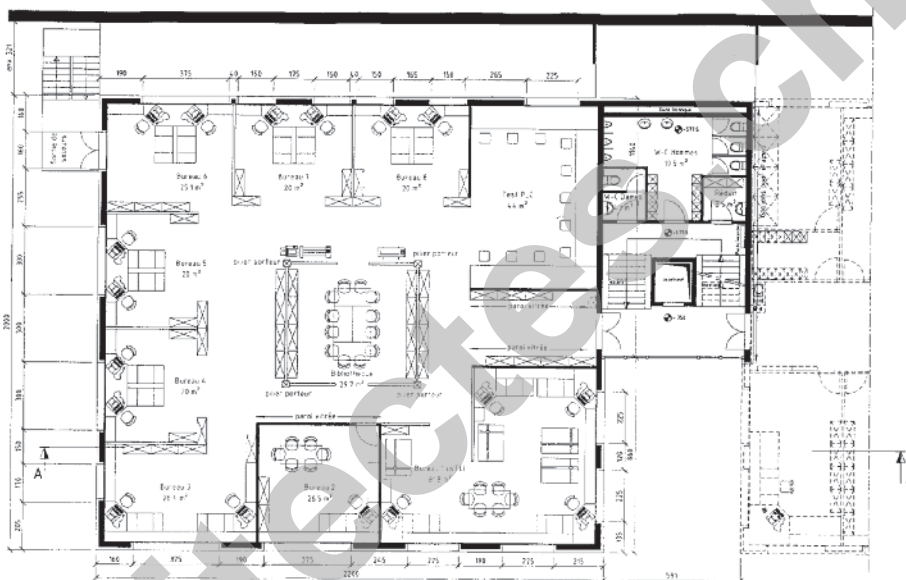
Le chauffage, incorporé aux dalles, est assuré par rayonnement des plafonds. Il est conçu sur le principe TBT (très basse température, c'est-à-dire 36/24°C). La distribution est assurée par des tubes composites posés sur la première nappe d'armatures et permet une répartition uniforme de la chaleur. Au rez-de-chaussée, des tubes de rives en chape évite l'inconfort dû à la température du sol. Cette conception a induit le choix de faux-plafonds métalliques modulaires en métal déployé dont l'ajourage permet l'effet rayonnant attendu des dalles.

Bureaux et ateliers sont ventilés à raison de deux renouvellements horaire, l'air étant pulsé à 20°C en hiver et 16°C en été, et sa diffusion étant assurée à chaque niveau via un vide de faux-plafond fermé et son évacuation par des gaines périphériques.

Un ascenseur type Schindler Mobile, livré fini en une pièce, sans local de machine,



Coupe longitudinale A-A



Plan du 2ème étage

### Caractéristiques générales

Surface brute de planchers:	1'562 m <sup>2</sup>
Emprise au rez:	510 m <sup>2</sup>
Volume SIA:	5'900 m <sup>3</sup>
Nombre d'étages sur rez + combles:	2
Nombre de niveaux souterrains:	0

équipe le bâtiment. Cet appareil est relié au système de détection incendie qui équipe tout le bâtiment, qui est lui-même en liaison avec la centrale d'intervention de l'usine.

### ENTREPRISES ADJUDICATAIRES ET FOURNISSEURS

Liste non exhaustive

Seoo

Echafaudages - Maçonnerie  
Béton armé - Crépissage  
de façade isolants

**H. + P. GILLIOZ**  
3960 Sierre

Revêtements extérieurs  
de façade  
Fenêtres en aluminium  
Installations sanitaires

**JEAN SACCO & CIE SA**  
3965 Chippis

Etanchéité

**MAISON BORNET SA**  
1950 Sion

Stores

**SCHENKER STORES SA**  
3930 Viège

Installations électriques

**MARECHAUX ELECTRICITE SA**  
1010 Lausanne

Installations chauffage

**LOUIS VALLOTTON SA**  
3960 Sierre

Installations ventilation

**CLIMAIR MORARD ET WEBER SA**  
3960 Sierre

Agencement de cuisine

**GETAZ-ROMANG SA**  
1950 Sion

Ascenseur

**SCHINDLER SA**  
1004 Lausanne

Plâtrerie  
Peinture intérieure

**GASSER**  
3962 Montana

Serrurerie  
Ouvrages métalliques

**MICHEL ZUFFEREY**  
3965 Chippis

Menuiserie

**ALBINO CHIOLINI**  
3960 Sierre

Système de verrouillage

**SFS BATIMENT ET ARTISANAT**  
1950 Sion

Cloisons amovibles  
Plafonds suspendus  
en métal

**WERNER ISOLIERWERK AG**  
3930 Viège

Chapes  
Isolation des sols

**MAZOTTI  
UNTERLAGSBODEN AG**  
3960 Sierre

Sols en matières  
synthétiques

**TAPIS BIAGGI**  
3960 Sierre

Carrelages  
Faïences

**MILLIUS**  
1977 Icoigne

Détection incendie

**SIEMENS BUILDING  
TECHNOLOGIES**  
1950 Sion

Nettoyage du bâtiment

**HONNEGGER NETTOYAGES SA**  
1950 Sion