

MAÎTRE D'OUVRAGE

Caisse de Pensions de
L'État de Vaud

ARCHITECTES

Retraites Populaires
Service Construction durable
Rue Caroline 9
1001 Lausanne

COLLABORATEURS

Philippe Sudan
Patrick Meylan

INGÉNIEURS CIVILS

Nicod Ingénieurs Civils SA
Rue des Terreaux 28
1350 Orbe

BUREAUX TECHNIQUES

CVS
BEMS SA
Route des Moulins 40
1523 Granges-près-Marnand

ÉLECTRICITÉ

Jeanfavre SA
Rue du Petit-Mont 1
1052 Le Mont-sur-Lausanne

INGÉNIEUR DU FEU

Amstein+Walthert Lausanne SA
Avenue d'Ouchy 52
1006 Lausanne

GÉOMÈTRE

DTP SA
Rue des Terreaux 20
1350 Orbe



RÉHABILITATION D'UN IMMEUBLE D'HABITATIONS

SITUATION / HISTORIQUE > Cet immeuble construit en 1977 est situé au Nord-Ouest d'Orbe, à quelques minutes à vol d'oiseau de célèbres mosaïques romaines. Il est implanté dans une zone d'habitations collectives, telle qu'elle est définie dans le plan d'affectation général de la commune. Les travaux de réhabilitation entrepris au chemin de Plamont 7 entraînent dans le cadre de la planification quinquennale des rénovations du patrimoine immobilier de la Caisse de pensions de l'État de Vaud.

PROGRAMME > Le bâtiment comportant quinze appartements répartis sur trois étages n'avait jamais fait l'objet d'un véritable programme de rénovation. L'assainissement énergétique de l'enveloppe, la rénovation totale de la couverture de la toiture, l'agrandissement des balcons et la revalorisation

des espaces communs faisaient partie des exercices imposés par le Maître d'ouvrage, au même titre que l'amélioration de la qualité de l'environnement intérieur, la modernisation de l'électricité (tableau électrique, remplacement des éclairages des locaux communs et extérieurs lustrerie locaux communs), l'assainissement des conduites sanitaires par sablage et induction de résine ou la mise en conformité aux prescriptions de sécurité incendie (exutoire de fumée, portes palières El 30 etc.). On mentionnera également le remplacement des garde-corps de la cage d'escalier ainsi que la sécurisation de l'immeuble par la pose d'un interphone et de portes palières présentant trois points de sécurité. Sur un plan plus pratique, on relèvera encore la création de deux places de parking supplémentaires, lesquelles viennent s'ajouter aux vingt-deux existantes, dont six intérieures (garages au rez-de-chaussée).

COORDONNÉES

Chemin de Plamont 7
1350 Orbe

Conception 2016
Réalisation 2017 – 2018

Édité en Suisse



CENTRE D'INFORMATION
ARCHITECTURE ET CONSTRUCTION





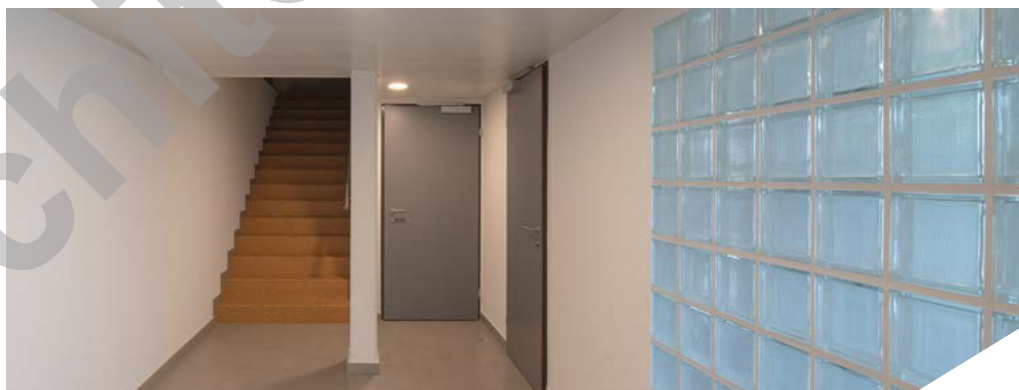
RÉALISATION > Cette construction représentative des années septante s'articule sur des murs porteurs en maçonnerie. La nouvelle isolation périphérique de 18 centimètres est recouverte d'un crépi sur tout le pourtour du bâtiment.

La revalorisation des balcons a parfaitement été prise en compte par les chefs de projet du service «Constructions durables» de Retraites Populaires. L'option choisie ? Des structures métalliques accrochées sous les dalles des balcons et contre les façades existantes en vue de l'agrandissement des balcons. Une rénovation douce, dans l'esprit du bâtiment, matérialisée aussi par la réfection des berceaux d'avant-toits en lames de bois et le choix de la ferblanterie et de la couverture en zinc-titane.

CONCEPT ÉNERGÉTIQUE > Les locataires bénéficient d'une nouvelle installation de chauffage au gaz et d'une ventilation simple flux, un système contrôlé par des bouches hygro-réglables et un ventilateur à pression constante. Des panneaux solaires thermiques ont été posés sur l'un des pans de la toiture afin d'assurer le préchauffage de l'eau chaude sanitaire. L'isolation de la dalle des combles et le triple vitrage contribuent eux aussi à l'amélioration du bilan thermique du bâtiment.

CARACTÉRISTIQUES

Surface du terrain	3 817 m ²
Surface brute de plancher	1 927 m ²
Emprise au rez	485 m ²
Volume SIA	5 873 m ³
Nombre d'appartements	15
Nombre de niveaux	Rez (technique) + 3
Places de parc extérieures	18
Places de parc intérieures	6



ENTREPRISES ADJUDICATAIRES ET FOURNISSEURS

LISTE NON EXHAUSTIVE

Terrassement - Route
ALCORD CONSTRUCTION SA
1323 Romainmôtier

Echafaudages
ES ÉCHAFAUDAGES SERVICES SA
1028 Prévèrenges

Maçonnerie
Béton - Béton armé
BEATI FRÈRES SA
1422 Grandson

Éléments préfabriqués en béton
MFP PRÉFABRICATION SA
2074 Marin-Epagnier

Isolations thermiques extérieures
D. DI GREGORIO SA
1024 Ecublens

Isolation tuyauterie - gaine
BIOLEY ISOLATION SA
1008 Prilly

Ferblanterie - Couverture
L.A. TOITURE SA
1321 Arnex-sur-Orbe

Étanchéités spéciales
SOS ÉTANCHÉITÉ BALCON SÀRL
1005 Lausanne

Fenêtres en matière synthétique
NORBA SA
1610 Oron-la-Ville

Portes extérieures en métal
VIGLINO PORTES SA
1373 Chavornay

Stores - Protections solaires
CALIFORNIA STORES
1027 Lonay

Electricité
JEANFAVRE & FILS SA
1052 Le Mont-sur-Lausanne

Protection contre la foudre
PERUSSET PARATONNERRES SA
1304 Cossonay-Ville

Revêtements coupe-feu
BIOLEY ISOLATION SA
1008 Prilly

Chauffage
CHAUFFATEC SA
1030 Bussigny-près-Lausanne

Ventilation
JEAN MONOD SA
1008 Prilly

Sanitaire
BARBEY SA
1053 Bretigny-sur-Morrens

Tuyauterie sanitaires
SOLU'TUBES SA
1470 Estavayer-le-Lac

Éléments métalliques
KERN STUDER SA
1400 Yverdon-les-Bains

Ouvrages métalliques
PERNET SA
1400 Yverdon-les-Bains

Cylindres de sûreté
ACT ACCES CONCEPT SA
1040 Echallens

Carrelages
VIMA SÀRL
1020 Renens

Plâtrerie - Peinture
Traitement des surfaces intérieures
BRIAUX PEINTURE SA
1020 Renens

Portes intérieures en bois
SERGATECH SÀRL
1084 Carrouge

Menuiserie courante
MENUISERIE SAUDAN SA
1400 Yverdon-les-Bains

Plafonds suspendus
PLAFONMÉTAL SA
1052 Le Mont-sur-Lausanne

Nettoyages
PROPRENET SÀRL
1052 Le Mont-sur-Lausanne

Aménagements extérieurs
URBAVERT SÀRL
1350 Orbe

Équipement
BO PLASTILINE SA
1131 Tolochenaz