

RUE CAMILLE-MARTIN 2A - 2B

2 IMMEUBLES À GENÈVE - GE

ouvrage 2521

 Maître de l'ouvrage
 CAP Prévoyance
 Rue de Lyon 93
 1211 Genève

 Architecte
 Beric SA
 Chemin des Poteaux 10
 1213 Petit-Lancy

 Collaborateurs :
 Jacques Delley
 Sophie Kreutschy
 Denise Magalhaes

 Ingénieurs civils
 sbing SA
 Rue Joseph-Girard 18
 1227 Carouge

 Bureaux techniques
 Chauffage-Ventilation :
 Techplan
 Avenue de Rosemont 9
 1208 Genève

 Géotechnique :
 Karakas et Français SA
 Route des Jeunes 6
 1227 Les Acacias

 Acousticien :
 Acouconsult Sàrl
 Rue de l'Avenir 4
 1207 Genève

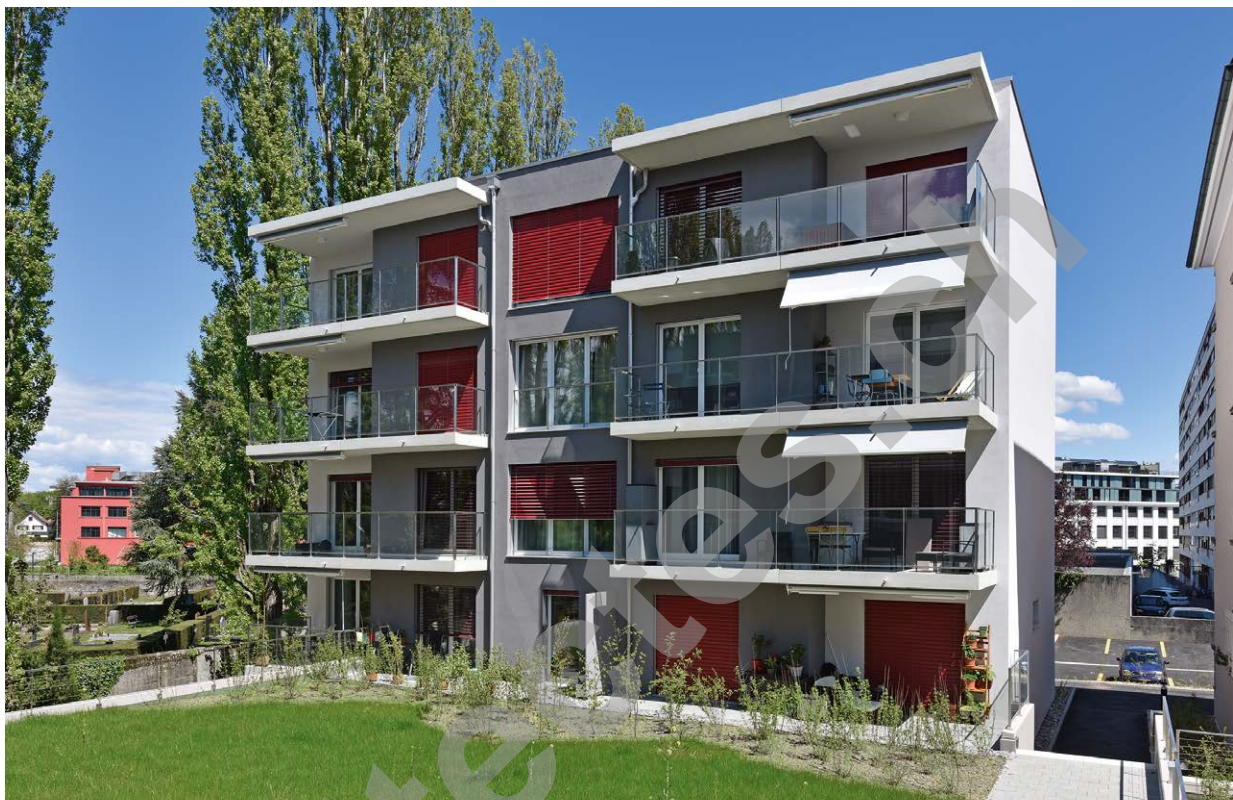
 Gestion des déchets :
 Bird - RDS SA
 Rue des Cèdres 14
 1203 Genève

 Géomètre
 J.-C. Wasser SA
 Rue de la Fontenette 23
 1227 Carouge

 Coordonnées
 Rue Camille-Martin 2A - 2B
 1203 Genève

Conception 2010

Réalisation 2014 - 2016



SITUATION

Densification douce. Dans le quartier de Châtelaine, là où la rue Camille-Martin forme un coude avec la route d'Aire, trois immeubles des années 1930 apparaissent comme d'intéressants témoins de l'architecture moderniste genevoise. Un trio inattendu formant un ensemble simple et cohérent dans un endroit qui, à plus large échelle, se caractérise par la présence de grands ensembles d'habitation et de rues tranquilles. Déjà bâti, ce joli terrain situé en zone de développement permet une intéressante densification, confirmée par l'adoption d'un plan localisé de quartier en 2007. L'image générale proposée n'est pas celle d'un remplissage outrancier de l'espace disponible, mais plutôt celle d'un complément, mesuré à l'échelle des éléments en place.

PROGRAMME / PROJET

Efficacité absolue. À proximité de toutes les commodités (commerces, équipements, accès), il s'agit donc de réaliser

deux nouveaux immeubles de logement, chacun implantés dans le prolongement des deux bâtiments existants construits côte à côte à l'Est du terrain. Sans perturber l'équilibre des masses, les volumétries et les gabarits sont analogues à ceux des édifices présents, assurant une sorte de continuité avec l'histoire du site.

Conçus de façon identique, les deux bâtiments concentrent un total de vingt-deux logements, répartis sous quatre niveaux habitables posés sur un rez-de-chaussée inférieur abritant les entrées principales. En loyer libre ou subventionné, les appartements proposent une gamme à la fois variée et classique, allant du trois pièces mono orienté jusqu'au grand six pièces traversant. Les typologies tiennent compte de la course du soleil, avec des pièces à vivre et de grands balcons sur les façades tournées vers le couchant et des chambres aux ouvertures plus restreintes orientées au Nord-Est. Au centre de l'îlot, entre les deux bâtiments, un parking souterrain regroupe vingt-six places de stationnement. À l'image de cette organisation rationnelle, le système constructif se veut lui aussi efficace et sûr avec, notamment,



Edité en Suisse


 CENTRE D'INFORMATION
 ARCHITECTURE ET CONSTRUCTION



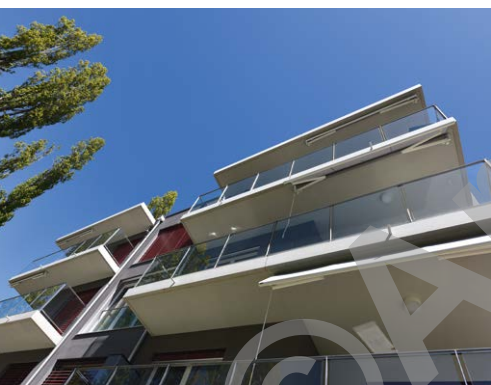
une structure en béton armé, une isolation périphérique de 20 cm et des balcons préfabriqués. Les menuiseries sont en PVC avec triple vitrage isolant, les garde-corps en verre enserrés dans des profils métalliques polis. Cette tendance simple et éprouvée se poursuit à l'intérieur avec du papier peint et du parquet dans les chambres et les salons, du carrelage et de la faïence dans les salles d'eau.

Le confort domestique est assuré par une ventilation double flux, une chaufferie au gaz et un chauffage au sol. Côté technique, on ajoutera la mise en œuvre de micropieux sous un des bâtiments afin de déporter les charges appuyant sur le tunnel CFF traversant la parcelle. Entièrement repris, le plan d'aménagements extérieurs adopte les nouvelles normes pour le parking et l'accès pompiers, comble les mesures compensatoires imposées suite

à l'abattage des arbres et, en même temps, réussit la sauvegarde de la belle allée de peupliers présente sur la frange Nord du terrain. Le vocabulaire minimal fait naître une expression contemporaine composée de lignes sobres, d'arêtes vives et de rythmes répétés. Une expression claire et sans concession qui s'inscrit harmonieusement dans le paysage, prouvant la posture sereine des architectes face aux défis d'une opération menée dans un tissu dense. Une attitude professionnelle qui se retrouve jusque dans la maîtrise du plan financier et le respect absolu du planning des travaux.

Photos

Avec deux fois onze appartements répartis sous quatre niveaux habitables, les immeubles contribuent à une belle densification du lieu. Une volumétrie et un gabarit adaptés, des teintes retenues et un traitement sobre en assurent la bonne intégration dans le site.



CARACTÉRISTIQUES	
Surface du terrain :	5 806 m ²
Surface brute de planchers :	1 980 m ²
Emprise au rez :	
Constr. existantes :	727 m ²
Constr. nouvelles :	1 078 m ²
Volume SIA :	10 172 m ³
Nombre d'appartements :	22
Nombre de niveaux :	Sous-sol, Rez + 3



entreprises adjudicataires et fournisseurs

liste non exhaustive

Démolition - Terrassement
Canalisations
HTP SA
1214 Vernier

Echafaudages
ROTH ÉCHAFAUDAGES SA
1214 Vernier

Maçonnerie - Béton armé
BELLONI SA
1227 Carouge

Éléments d'abri
ABRIPROTECT SA
1214 Vernier

Crépissage façades
DC SANTOS SÀRL
1219 Aire

Ferblanterie - Etanchéité
GENEUX DANCET SA
1217 Meyrin

Fenêtres mat. synth.
GINDRAUX FENÊTRES SA
1227 Carouge

Stores à lamelles
LAMELCOLOR SA
1227 Carouge

Installation électrique
FELIX BADEL ET CIE SA
1205 Genève

Revêtements coupe-feu
FIRE SYSTEM SA
1227 Les Acacias

Installation chauffage
BOSSON ET PILLET SA
1213 Petit-Lancy

Installation ventilation
THIEBAUD +
PERRITAZ SA
1233 Bernex

Installation sanitaire
PFISTER & ANDREINA SA
RÜTSCH SA
1206 Genève

Portes intérieures en métal
SERRURERIE CAROUGEOISE
1227 Carouge

Système de verrouillage
MUL-T-LOCK
1203 Genève

Ascenseurs
AS ASCENSEURS SA
1202 Genève

Chapes
ENTREPRISE DINC SA
1020 Renens

Carrelage
ENTREPRISE JEAN LANOIR SA
1227 Carouge

Parquet
BERNARDINO
REVÊTEMENTS DE SOLS SÀRL
1217 Meyrin

Plâtrerie - Peinture
CONA MICHEL SA
1201 Genève

Portes bois - Armoires
ANDRÉ STALDER SA
1217 Meyrin

Aménagement cuisine
AFP CUISINES SA
1227 Carouge

Nettoyages
MS SERVICES SA
1227 Carouge

Aménagements extérieurs
Jardinage
TRUCHET, JARDINIER SA
1217 Meyrin

Défrichage - Abattage
DULLA, AVDULLA ISMAILI
1294 Genthod