

**Maître de l'ouvrage**

SDCI  
 Constructions Investissement SA,  
 quai Gustave-Ador 26,  
 1207 Genève.

**Architectes**

**GA Groupement d'Architectes SA,**  
 M. Bianco, D. Schwarz, U. Togni,  
 diplômés EPFL-SIA  
 quai Gustave-Ador 26,  
 1207 Genève,  
 022/736 60 50.  
 Collaborateurs:  
 Luigi Resenterra,  
 Attila Schukkert.

**Ingénieurs civils**

Gilbert Friess,  
 route des Jeunes 59,  
 1227 Carouge.

**Géomètre**

Huber et Chappuis,  
 rue Peillonex 39,  
 1225 Chêne-Bourg.

**Coordonnées**

Chemin du Vuillonex 47,  
 1232 Confignon.

**Conception** 1995

**Réalisation** Mars 1997  
 Mars 1998

1



**SITUATION/PROGRAMME**

**Habitat groupé en PPE.** Implanté en zone 4 B protégée, le projet occupe à Confignon (GE) une parcelle de 3'621 m<sup>2</sup>, parfaitement adaptée à l'accueil de logements en pleine propriété.

La Commune, en effet, jouit d'une situation favorable par rapport à la ville de Genève: relativement peu éloignée du centre urbain, elle bénéficie des avantages offerts par l'ensemble des infrastructures de la cité, tout en gardant le charme et l'attrait d'un environnement campagnard. En outre, les équipements locaux, les transports publics, de même que les accès par véhicules privés renforcent l'intérêt d'une situation géographique qui permet par ailleurs le dégagement d'une vue impressionnante sur le Salève, notamment.

Le programme inclut douze constructions de 720 m<sup>3</sup> SIA chacune, organisées en deux groupes de six villas identiques disposant de 150 m<sup>2</sup> habitables par unité.

**PROJET**

**Plan répétitif pour une typologie classique.** La réalisation prend la forme de deux séries de six villas, disposées parallèlement l'une par rapport à l'autre; elle s'affirme comme un petit quartier, réalisé dans le style villageois: grandes toitures à deux pans et lucarnes de grandes dimensions caractérisent notamment les constructions, qui s'étagent sur quatre niveaux: sous-sol, rez, étage et combles.

**Photos**

*Constructions groupées classiques et adaptées à la vente en PPE, les douze logements nouvellement édifiés s'intègrent correctement dans le site.*

2



De grands vitrages contribuent à l'affirmation d'un trait plus contemporain, pour ces logements dont l'intégration au cadre villageois se précise sans difficulté.

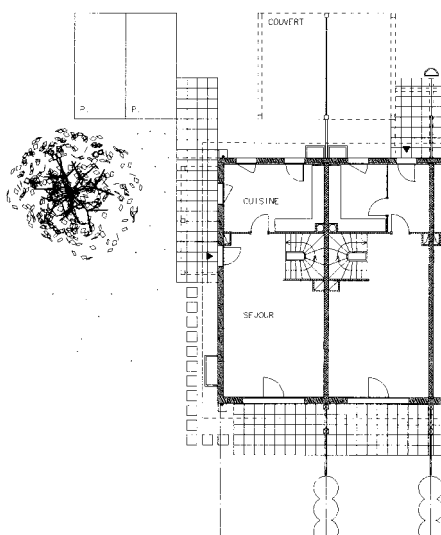
Un plan classique définit la typologie des constructions, avec hall, séjour et cuisine situés au rez-de-chaussée, et trois chambres avec une salle de bain à l'étage. Les combles restent aménageables au gré des preneurs, tandis que caves et locaux techniques trouvent place en sous-sol.

Le chauffage est produit individuellement par une chaudière murale alimentée au gaz naturel, la distribution de chaleur étant obtenue à partir d'un réseau classique de radiateurs.

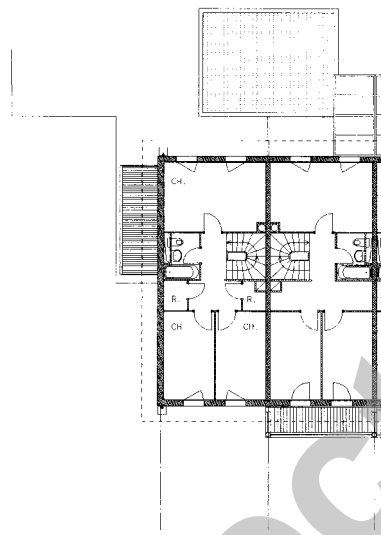
Chaque logement bénéficie d'un couvert à voiture et d'une place de parc extérieure.

Sur le plan constructif, on a opté pour un système de maçonnerie classique, incluant une structure principale compo-

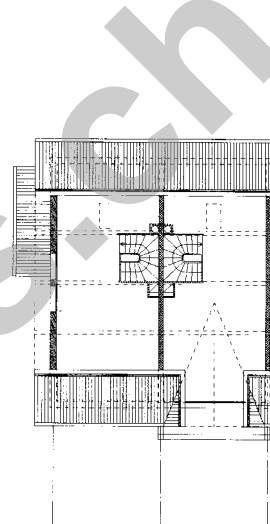
sée de plots en béton cellulaire à haut pouvoir isolant, et des vitrages isolants à cadre en bois peint. La couverture du toit à deux pans est composée de tuiles en terre cuite à emboîtement mécanique. Quant aux matériaux et finitions à l'intérieur, une large possibilité de décision est laissée aux acheteurs, dans la mesure où le plan financier l'autorise.



Rez-de-chaussée



1er étage



Combles



Coupe

#### Caractéristiques générales

Surface du terrain:	3'621 m <sup>2</sup>
Surface brute de planchers par villa:	150 m <sup>2</sup>
Emprise au rez par villa:	62 m <sup>2</sup>
Volume SIA par villa:	720 m <sup>3</sup>
Prix moyen par villa	630'000.—

Seo

### ENTREPRISES ADJUDICATAIRES ET FOURNISSEURS

Liste non exhaustive

Maçonnerie - Béton armé  
Gouttelette

**MIAZZA-BALUC SA**  
1233 Bernex

Préfabriqué

**PRELCO SA**  
1214 Vernier

Chapes

**CHILLEMI & CIE**  
1205 Genève

Charpente - Ferblanterie  
Couverture

**C.I.B.**  
1225 Chêne-Bourg

Electricité

**EGG-TELSA SA**  
1205 Genève

Sanitaire

**PHARISA SA**  
1227 Carouge

Chauffage

**ECOTHERM SA**  
1213 Grand-Lancy

Ventilation

**THIEBAUD + PERRITAZ**  
1233 Bernex

Menuiseries  
intérieur + extérieur

**NORBA ENTREPRISES SA**  
1208 Genève

Plâtrerie - Peinture

**BELLONI**  
1227 Carouge

Carrelage

**LANOIR**  
1213 Petit-Lancy

Menuiserie d'escaliers

**DENERVAUD**  
1670 Ursy

Serrurerie

**ALFER MAGNIN**  
1214 Vernier

Stores

**HARTMANN**  
1201 Genève

Agencement cuisines

**GUILLON & PICTET**  
1203 Genève

Revêtement de sol

**DECO-SOLS**  
1226 Thônex

Aménagements extérieurs

**O. & C. LEONELLI**  
1232 Confignon