

RÉSIDENCE DU RHÔNE

AIGLE - VD

Maître de l'ouvrage

Jean-Jacques Gippa
Rue du Rhône 1
1860 Aigle

Entreprise générale

Zschokke Entreprise Générale SA
Avenue des Baumettes 3
1020 Renens
Chef de Projet :
Michel Dougoud

Architectes

Alain Gippa
Route de Tercier 8
1807 Blonay
Collaborateur:
Claude Zanelli
François-Victor Lambert
Route de la Cretta 23
1870 Monthey

Ingénieurs civils

MP Ingénieurs Conseils SA
Rue du Centre 16
1023 Crissier
Collaborateur :
Pierre-Philippe Blanc

Bureaux techniques

Electricité :
Louis Richard Ingénieurs
Conseils SA
Rue de l'Industrie 3
1373 Chavornay
Sanitaire-Chauffage :
Jean-Jacques Gippa
1860 Aigle
Ventilation :
Roos Ventilation SA
Chemin du Petit-Clos 20
1815 Clarens

Géotechnique :
Karakas & Français SA
Avenue des Boveresses 44
1010 Lausanne

Géomètres

B+C Ingénieurs SA
Place du Marché 6
1860 Aigle

Coordonnées

Rue du Rhône 7
1860 Aigle

Réalisation 2003-2004

Photos

Architecture traditionnelle et colorée, l'immeuble confère un goût de "place italienne" à ce quartier résidentiel.



Situation - Programme

Expression, couleurs et forme marquent la construction. Située au cœur de la Ville d'Aigle, à quelques centaines de mètres de la gare et des commerces du centre, la "Résidence du Rhône" propose un cadre de vie agréable. L'habitat en ville suscite un regain d'intérêt, lorsqu'il offre la proximité des services, des transports, des loisirs et des commerces, associée à la qualité de vie d'un environnement privilégié (verdure, montagnes). Le bâtiment de 16'500 m³ SIA compose un programme de 20 logements, allant du 3 pièces au triplex de 5 pièces, répartis sur 5 niveaux.

Afin d'apporter une touche de vie supplémentaire au quartier, le rez-de-chaussée accueille un magasin d'alimentation générale et une croissanterie tea-room.

Deux niveaux souterrains complètent le programme en abritant, outre les locaux techniques et de services, un parking pour 43 véhicules et un abri PC de 81 places.

Amorcé en 1989, à la suite d'un plan partiel d'affectation, le projet a patienté près de 14 ans, entre oppositions et conjoncture, avant d'aboutir, début 2003, au permis de construire. Des travaux spéciaux d'ancrages se sont avérés nécessaires pour assurer la stabilité de l'ouvrage.





Caractéristiques

Surface du terrain:	1'559 m2
Surface brute de planchers :	3'410 m2
Logements :	2'648 m2
Commerces :	762 m2
Emprise au rez :	902 m2
Volume SIA :	16'500 m3
Coût total de l'opération :	9 mios
Nombre d'appartements :	20
Nombre de niveaux:	5 sur rez
Nombre de niveaux souterrains :	2
Abri PC:	81 pl.
Parking:	43 pl. intérieures 6 pl. extérieures

forment un long couloir nord-sud, donnant accès à 4 ou 5 logements par niveaux. L'appartement sud du 1er étage, situé dans l'arrondi du bâtiment, présente une configuration très particulière avec un séjour et des chambres s'ouvrant tous sur une large terrasse ceinturant l'appartement. Dans les niveaux supérieurs et jusque sous-combles, on trouve encore un duplex et un triplex de grand standing.

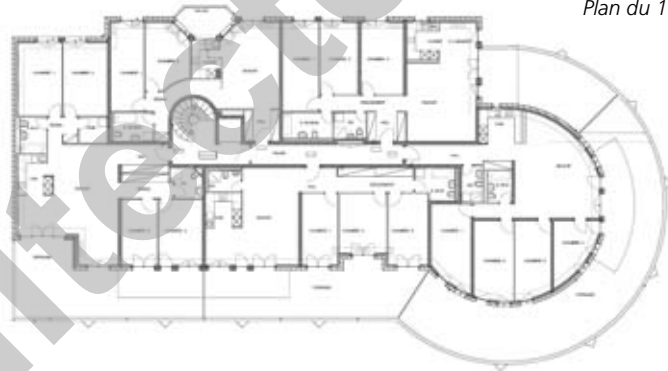
Commencée en juin 2003, la réalisation s'est achevée par l'ouverture de la surface commerciale le 1er mai 2004. La bonne planification du chantier a permis de livrer les premiers appartements en automne de la même année. Les aménagements extérieurs complètent la liaison avec les espaces verts du quartier Ste-Clotilde.



Projet

Construction traditionnelle et soignée. Le programme simple et les choix constructifs classiques n'excluent pas la recherche de l'esthétique et de la qualité pour cette réalisation destinée en parties à la location et à la vente en PPE. La structure porteuse en béton armé est recouverte d'une charpente en bois avec couverture en tuiles mécaniques. Les finitions au niveau des revêtements intérieurs et des équipements de cuisines et sanitaires sont laissées au choix des acquéreurs pour la partie PPE. Distribués par un escalier en colimaçon et un ascenseur, les paliers d'étage

Plan du 1^{er} étage



ENTREPRISES ADJUDICATAIRES ET FOURNISSEURS

Liste non exhaustive

Fondations - Structure porteuse	Consortium ZSCHOKKE CONSTRUCTION SA 1026 Echandens CRAUSAZ AIGLE ENTREPRISE 1860 Aigle	Portes métalliques	RIEDER Systems SA 1093 La Conversion
Démolition	ORLLATI SA 1025 St-Sulpice	Portes métalliques	BATOR Suisse SA 1028 Prévèrenge
Echafaudages	ROTH ECHAFAUDAGES SA 1860 Aigle	Ascenseurs	OTIS 1000 Lausanne 25
Façades métalliques	BRANDT SA 1630 Bulle	Plateforme élévatrice	BIKO AG 3421 Lyssach
Toiture	GIPPA MICHEL 1860 Aigle	Chapes	BALZAN & IMMER SA 1033 Cheseaux
Charpente	HUBERT Constructions bois SA 1880 Bex	Sols - Carrelages	KLOPFENSTEIN RENE 1860 Aigle
Etanchéité	BALZAN & IMMER ETANCHEITE SA 1018 Lausanne	Parquets	GUTKNECHT & Fils SA 1853 Yverne
Stores	GRIESSER SA 1000 Lausanne	Isolation - Plâtre - Peinture	DUCA SA 1033 Cheseaux-Lausanne
Electricité	SONREL ELECTRICITE SA 1010 Lausanne	Portes bois - Armoires	NORBA SA 1610 Oron-la-Ville
Ventilation - Climatisation	ROOS VENTILATION SA 1815 Clarens	Cuisines	PIATTI SA 1030 Bussigny-près-Lausanne
Sanitaire - Chauffage	GIPPA JEAN-JACQUES SA 1860 Aigle	Préfabriqués	PREBEVA SA 1870 Monthey
Serrurerie	FP CONSTRUCTIONS METALLIQUES Sàrl 1814 La Tour-de-Peilz	Vitrage	RUFFIEUX NOEL SA 1637 Charmey