

CHEMIN DE LA CROISSETTE

TRANSFORMATION ET AGRANDISSEMENT

Nyon – VD

Maître de l'ouvrage

Marcel Raffini
Chemin de la Croisette
1260 Nyon

Architectes

Atelier 94 Architecture SA
Route de Saint-Cergue 10
Case postale 298
1273 Arzier

Architecture et direction
de projet :

Georges Tornier
Lorenzo Cistellini

Collaborateur :

Matthew Schneider

Ingénieur civil

Charles Hauswirth
Grande Rue
1183 Bursins

Géomètres

Bovard & Nickl SA
Route de Saint-Cergue 23
1260 Nyon

Conception 2007

Réalisation 2008 - 2009



SITUATION / PROJET

Mariage réussi d'une construction ancienne et de son extension contemporaine. A l'Ouest de Nyon, un vétuste chalet familial du début du XXème siècle, jouit d'une situation exceptionnelle bénéficiant d'une vue imprenable sur le Lac et les Alpes.

Ce chalet, joliment construit, assorti de belles menuiseries intérieures, nécessitait une rénovation complète pour subvenir au besoin actuel des propriétaires : nouvelle isolation, chauffage, nouveaux sanitaires, ainsi qu'un agrandissement de 150 m² environ avec sous-sol.

Les Maîtres de l'ouvrage furent très vite séduits par l'idée de l'architecte, qui après étude, réflexion et discussion leur proposa de rénover, sans grande modification, le chalet existant et d'y adjoindre un nouveau volume pour l'agrandissement souhaité, relié par un accès vitré.

L'implantation de l'extension a été soigneusement étudiée afin de préserver la vue de la parcelle situé en amont, faisant également partie du patrimoine familial, pour ainsi offrir un maximum de surface jardin au Sud-ouest. Cette implantation permet de créer un espace de jardin plus intime et d'orienter les chambres vers la vue.

Cette réalisation judicieuse permet de répondre aux critères d'une habitation moderne en mariant le charme de la partie ancienne au modernisme de la nouvelle construction, par un équilibre harmonieux. L'entrée principale est maintenue par le chalet et la liaison vitrée relie en toute limpidité les deux volumes.

L'agrandissement contemporain à toit plat est composé d'un volume simple, d'une sobriété maximale. De grandes baies vitrées offrent une lumière généreuse à tout moment de la journée, ainsi qu'une vue magique sur un paysage en perpétuelle mutation.

Le programme de construction est réparti sur trois niveaux avec une hauteur généreuse de 2,60 m chacun. Le sous-sol propose un local technique, une buanderie, deux locaux disponibles et le WC visiteurs, installé en bas de l'escalier pour des raisons de discrétion.

Au rez-de-chaussée, l'accès depuis le chalet par le passage entièrement vitré et baigné par la lumière extérieure, permet d'accéder à la partie vie réunissant une cuisine aux portes laquées noires et blanches avec îlot, ouverte sur le coin repas et le salon.

CARACTÉRISTIQUES

Surface de terrain : 1260 m²

Agrandissement

Surface brute
de planchers : 150 m²

Volume SIA : 735 m³

Coût total CFC 2 y compris
rénovation chalet : 800'000.-





De grandes terrasses dallées prolongent l'espace vie à l'extérieur pour profiter pleinement de ce cadre idyllique. On accède à la partie nuit au premier étage par un escalier centralisé, bien intégré dans cet espace dont l'expression architecturale simple et sobre, marches en

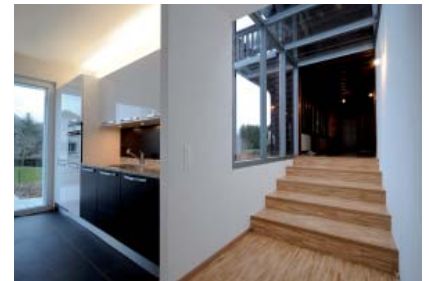
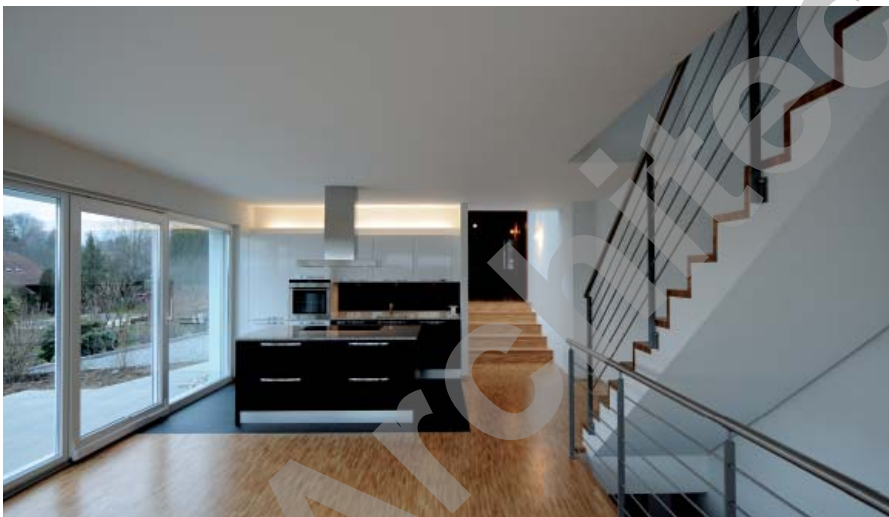
chêne et barrières en inox, en font un élément intéressant de cette partie vie. A l'étage, en haut de l'escalier, deux chambres à coucher avec leurs salles d'eau attenantes. La chambre sud bénéficie d'un balcon offrant une superbe vue.



Le chalet a subi un lifting complet: sablage des façades, nouvelle peinture, complément d'isolation thermique, réfection des boiseries, des parquets et des sanitaires. Le chauffage à mazout existant a été supprimé pour être remplacé par un nouveau système à gaz, centralisé dans le nouveau bâtiment, combiné à des panneaux solaires situés en toiture pour la production de l'eau chaude sanitaire.

CARACTÉRISTIQUES

Surface de terrain	:	1260 m ²
Surface brute de planchers (extension)	:	150 m ²
Volume SIA	:	735 m ³
Coût total CFC 2	:	800'000.-



entreprises adjudicataires et fournisseurs

liste non exhaustive

Echafaudages	ROTH Echafaudages SA 1302 Vufflens-la-Ville	Chapes	CACCIAMANO Giovanni 1026 Echandens
Maçonnerie - Béton armé	NANZER SA 1344 L'Abbaye	Carrelages - Faïences	GRANDAS Manuel 1004 Lausanne
Génie civil	PERRIN Frères SA 1267 Vich	Revêtement de sols Parquets	A-Z Parquets 1123 Aclens
Stores	LAMELCOLOR SA 1010 Lausanne	Plâtrerie - Peinture	VM rénovation SA 1121 Bremblens
Étanchéité - Isolation	DENTAN Georges SA 1020 Renens	Menuiserie-Ebénisterie	LOICHOT Thierry 1123 Aclens
Ferblanterie - Couverture	Toiture Willy GONCERUT SA 1274 Grens	Menuiserie-Ebénisterie	LES QUATRE VENTS Sàrl 1166 Perroy
Electricité	KM-DUC Electricité SA 1197 Prangins	Cheminée, canaux	SCHORI Jean SA 1763 Granges-Paccot
Chauffage	GUIGNARD Denis SA 1026 Echandens	Nettoyages	CLARITAS Nettoyage 1008 Prilly
Constructions métalliques - Serrurerie	SCHNETZLER SA 1762 Givisiez	Aménagements extérieurs	JARDINFORM SA 1008 Prilly
Escalier bois	GS Espace Gothuey et Sonney 1623 Semsales		