

LA COMÈTE

CENTRE MULTIFONCTIONNEL

LA CHAUX-DE-FONDS - NE

Maître de l'ouvrage
Alfred Müller AG
Neuhofstrasse 10
6340 Baar

Entreprise générale
Alfred Müller SA
Av. des Champs-Montants 10A
2074 Marin-Epagnier

Architectes
Müller + Partner AG
Neuhofstrasse 10
6340 Baar

Ingénieurs civils
GVH La Chaux-de-Fonds SA
Rue de la Promenade 12
2300 La Chaux-de-Fonds

Bureaux techniques
Electricité :
Projelectro SA
Rue du Chasselas 11
2000 Neuchâtel

Sanitaire :
Laurent Geiser
Rue des Tourelles 15
2300 La Chaux-de-Fonds

Chauffage - Ventilation :
Planair SA
Crêt 108A
2314 La Sagne

Géotechnique :
Geotechnisches Institut AG
Gartenstrasse 13
3007 Bern

Géomètres
MAP Géomatique SA
Route des Gravieres 26
2012 Auvornier

Coordonnées
Rue du Pont 23-25
Rue de la Ronde 28-34
2300 La Chaux-de-Fonds

Conception 2003 - 2004

Réalisation 2004 - 2005

Photos

Volumétrie du bâtiment et aspects de façades favorisent sa bonne insertion dans un tissu urbain relativement homogène, tout en respectant les exigences fonctionnelles définies par un programme qui privilégie la souplesse d'affectations



SITUATION

Insertion naturelle dans le tissu urbain. A l'entrée nord-est de la ville de la Chaux-de-Fonds, la nouvelle réalisation occupe l'emplacement de l'ancienne brasserie "La Comète", une parcelle de 3'500 m² dont la géométrie légèrement trapézoïdale souligne le tissu urbain. Celui-ci dessine des alignements que bordent deux voies convergentes, définissant ainsi les éléments structurant du secteur.

Délimité au sud-est et sur son côté amont par la rue du Pont, le terrain présente son autre côté principal au nord-ouest, en bordure de la rue de la Ronde. L'intersection de ces deux rues marque la plus petite

face de la parcelle. L'environnement construit, constitué pour l'essentiel d'immeubles d'habitation anciens et récents, illustre la typologie constructive classique de la cité horlogère, dans son expression comme dans sa volumétrie générale, appelant à l'insertion d'un édifice aux lignes sobres, adaptées à celles des réalisations existantes.

PROGRAMME

Adaptation aux besoins spécifiques d'une large gamme de clientèle. Dédié aux activités commerciales et tertiaires, ce nouveau centre résulte de l'engagement opiniâtre pratiqué par l'entreprise de promotion et

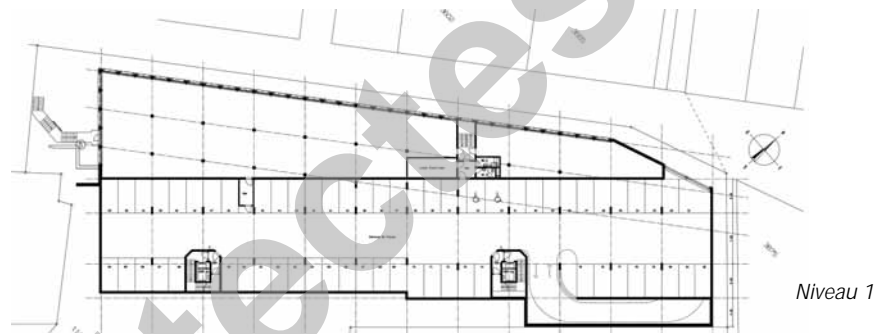




d'exécution, agissant à la fois comme Maître de l'ouvrage et entreprise totale. Cette position lui a permis d'optimiser le programme et la nature de la construction, tout en assurant l'atteinte d'un objectif de coûts adapté au marché qu'elle a pu elle-même définir et évaluer.

Ainsi, voulu représentatif et fonctionnel, le bâtiment offre-t-il une exceptionnelle souplesse d'adaptation aux besoins spécifiques de la clientèle, laquelle peut être recherchée dans une large gamme de spécialités, allant de l'affectation administrative classique, aux locaux destinés à la recherche ou à l'industrie légère, voire à l'artisanat, à des cabinets médicaux, de dentisterie ou de physiothérapie, ou encore à des professions libérales.

La hauteur d'étage libre varie de 3.00 m à 4.13 m, permettant l'installation de climatisation ou l'aménagement des appareillages nécessaires à des salles blanches, par exemple. Les niveaux 0 et 1 accueillent 96 places de parc, l'ensemble de la construction proposant 11'400 m² de surface brute de planchers.



Niveau 1



Niveau 2

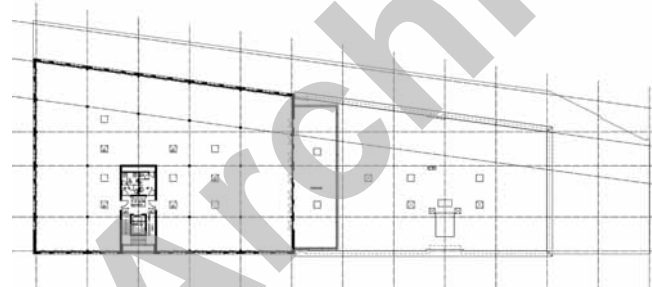




Niveau 3



Niveau 5



PROJET

Deux faces au caractère différencié. Développé sur quatre à cinq niveaux au-dessus du rez-de-chaussée, le bâtiment s'adosse à la pente, côté rue du Pont, dégagant ainsi ses deux premiers étages (0 et 1) côté aval, et ne laissant émerger que trois d'entre eux côté amont.

La réalisation propose de cette manière deux faces au caractère bien différencié: un alignement amont calqué sur la pente de la rue et caractérisé par ses façades clairement rythmées, et un alignement aval, marqué par l'affirmation d'un socle de deux niveaux dont l'expression de type commercial s'affirme par des percements standards, dimensionnés et matérialisés de façon adéquate.

De ce côté, les étages supérieurs se dessinent en retrait, dégagant une spacieuse terrasse au-dessus du deuxième niveau, et s'exprimant par une typologie de façade assimilée à celle qui a été retenue pour la face amont. A l'intérieur, le choix d'une trame de 7.50 m de côté, corrigée sur la face non parallèle du bâtiment, permet l'adoption d'un système



statique qui garantit l'adaptabilité voulue et le fractionnement en surfaces modulables - à vendre ou à louer - à partir de 200 m².

Le bâtiment bénéficie de cinq entrées, deux d'entre elles étant équipées d'un ascenseur /monte-charge d'une capacité de 1'250 kg et dotées d'une cabine de 2.50 m de profondeur. Les façades structurées sont isolées périphériquement en laine de roche et teintées de façon à mettre en évidence les différents volumes qui composent la réalisation. Les vitrages à double verre isolants présentent, suivant leur affectation, un cadre d'aluminium ou en bois métal.

L'ensemble de la construction représente 45'100 m³ SIA et a pu être édifié en seize mois, malgré les difficultés liées à la période hivernale, bien marquée à la Chaux-de-Fonds.



CARACTÉRISTIQUES	
Surface du terrain :	3'500 m ²
Surface brute de planchers :	11'400 m ²
Emprise au rez :	2'500 m ²
Volume SIA :	45'100 m ³
Coût total :	18'000'000.-
Coût au m ³ SIA (CFC2) :	255.-
Nombre de niveaux :	5
Nombre de niveaux souterrains :	2
Places de parc intérieures :	95



ENTREPRISES ADJUDICATAIRES ET FOURNISSEURS

Liste non exhaustive

Terrassement	Ulrich BRECHBÜHLER 2300 La Chaux-de-Fonds	Système de verrouillage	MIAUTON SA 1844 Villeneuve
Ancrages	PERFORA SA 2000 Neuchâtel	Chauffage - Sanitaires - Système de régulation - Ventilation	WINKENBACH SA 2300 La Chaux-de-Fonds
Coupoles - Etanchéité dalle garage et toiture - Paratonnerre Toiture jardin	TECTON Abdichtungen AG 4704 Niederbipp	Constructions métalliques Fenêtres niveaux 0 et Serrurerie	STEINER Constructions Métalliques SA 2300 La Chaux-de-Fonds
Echafaudages	FASEL & Fils SA 2017 Boudry	Ascenseurs	MENETREY Ascenseurs SA 1680 Romont
Génie civil - Béton armé	F. PIEMONTESE SA 2052 Fontainemelon	Chapes - Sols industriels	B&L Bodenfertigungen AG 2504 Bienne
Éléments préfabriqués Escaliers préfabriqués Piliers intérieurs et extérieurs	ELEMENT AG 1712 Tavel	Carrelages	R. STOPPA SA 2063 Saules
Isolation extérieure Tablettes de fenêtres	B&L Fassadenbau AG 2504 Bienne	Jointoyage	ACQUISOL AG 6300 Zug
Fenêtres	G. BAUMGARTNER AG 6332 Hagendorn	Gypserie - Peinture - Marquage	BUSCHINI SA 2000 Neuchâtel
Stores	GRIESSER SA 2074 Marin-Epagnier	Menuiserie courante	USINE DE LA CHARRIERE SA 2300 La Chaux-de-Fonds
Canaux d'alèges	TEMSA 1219 Châtelaine	Portes intérieures et palières	EgoKiefer SA 1844 Villeneuve
Electricité	ELEXA SA 2000 Neuchâtel	Faux plafonds	PHONEX-GEMA AG 3008 Bern
Luminaires	REGENT SA 1052 Le Mont-sur-Lausanne	Parois WC	NORMWAND-HILCO AG 6330 Cham
Tableaux électriques	POLYTAB SA 2017 Boudry	Nettoyage	CONCIERGE Services SA 2300 La Chaux-de-Fonds
Barrières automatiques Porte garage	HARTMANN + CO SA 2035 Corcelles	Panneaux d'information	Atelier CREALIS Sarl 2017 Boudry
Détection incendie	SECURITON SA 2072 St-Blaise	Aménagements extérieurs	COLAS SA 2000 Neuchâtel
Eclairage de secours	TYCO Fire & Integrated Solutions SA 1028 Préverenges	Jardinage	LES MAINS VERTES 2074 Marin-Epagnier
Passages anti-feu	FIRE SYSTEM SA 1630 Bulle		